

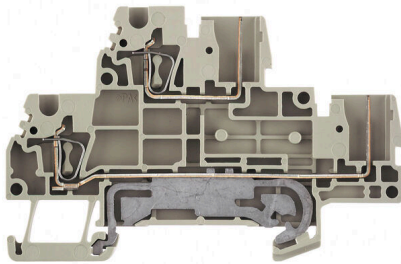
**ZDT 2.5/2 DU-PE****Weidmüller Interface GmbH & Co. KG**

Klingenbergstraße 26

D-32758 Detmold

Germany

www.weidmueller.com



Bei einigen Anwendungen ist für mehr Flexibilität oder eine einfachere Installation eine steckbare, modulare Lösung erforderlich. Modulare und flexible Anschlusstechniken sind dort besonders gefragt, wo ganze Funktionseinheiten vorgefertigt oder ausgetauscht werden sollen. Unsere steckbaren Reihenklammern lassen sich schnell montieren und sind umfassend werkseitig getestet.

**Allgemeine Bestelldaten**

|            |  |
|------------|--|
| Ausführung | Z-Reihe, Steckbare Reihenklemme, Bemessungsquerschnitt: 2.5 mm <sup>2</sup> , Zugfederanschluss, dunkelbeige |
| Best.-Nr.  | <a href="#">1815160000</a>   |
| Art        | ZDT 2.5/2 DU-PE  |
| GTIN (EAN) | 403224834078 1   |
| VPE        | 50 ST  |

## ZDT 2.5/2 DU-PE

**Weidmüller Interface GmbH & Co. KG**  
 Klingenbergstraße 26  
 D-32758 Detmold  
 Germany

www.weidmueller.com

## Technische Daten

### Zulassungen

Zulassungen



ROHS Konform

UL File Number Search [UL Webseite](#)

Zertifikat-Nr. (cURus) E60693

### Abmessungen und Gewichte

|                             |             |              |             |
|-----------------------------|-------------|--------------|-------------|
| Tiefe                       | 52 mm       | Tiefe (inch) | 2.0472 inch |
| Tiefe inklusive Tragschiene | 52.5 mm     | Höhe         | 80.5 mm     |
| Höhe (inch)                 | 3.1693 inch | Breite       | 5.1 mm      |
| Breite (inch)               | 0.2008 inch | Nettogewicht | 13.71 g     |

### Temperaturen

|                                |                |                                |               |
|--------------------------------|----------------|--------------------------------|---------------|
| Lagertemperatur                | -25 °C...55 °C | Umgebungstemperatur            | -5 °C...40 °C |
| Dauergebrauchstemperatur, min. | -50 °C         | Dauergebrauchstemperatur, max. | 120 °C        |

### Umweltanforderungen

|                         |                            |
|-------------------------|----------------------------|
| RoHS-Konformitätsstatus | Konform ohne Ausnahme      |
| REACH SVHC              | Keine SVHC über 0,1 Gew.-% |

### Allgemeines

|                                      |        |                                      |        |
|--------------------------------------|--------|--------------------------------------|--------|
| Leiteranschlussquerschnitt AWG, max. | AWG 12 | Leiteranschlussquerschnitt AWG, min. | AWG 26 |
| Tragschiene                          | TS 35  |                                      |        |

### Bemessungsdaten

|                                      |                     |   |         |
|--------------------------------------|---------------------|---|---------|
| Bemessungsquerschnitt                | 2.5 mm <sup>2</sup> | Bemessungsspannung                                      | 400 V   |
| Bemessungsspannung zur Nachbarklemme | 500 V               | Max. Spannung des Klemmträgers & des gesteckten Systems | 690 V   |
| Bemessungsspannung DC                | 500 V               | Nennstrom   | 24 A    |
| Strom bei max. Leiter                | 24 A                | Durchgangswiderstand gemäß IEC 60947-7-x                | 1.33 mΩ |
| Bemessungsstoßspannung               | 6 kV                | Verlustleistung gemäß IEC 60947-7-x                     | 0.77 W  |
| Verschmutzungsgrad                   | 3                   |   |         |

### Bemessungsdaten nach CSA

|                                |                |                                |        |
|--------------------------------|----------------|--------------------------------|--------|
| Spannung Gr C (cCSAus)         | 300 V          | Strom Gr D (cCSAus)            | 5 A    |
| Leiterquerschnitt min (cCSAus) | 26 AWG         | Strom Gr C (cCSAus)            | 20 A   |
| Zertifikat-Nr. (cCSAus)        | 154685-1460993 | Leiterquerschnitt max (cCSAus) | 12 AWG |
| Spannung Gr D (cCSAus)         | 600 V          |                                |        |

### Bemessungsdaten nach UL

|                                      |        |                                    |        |
|--------------------------------------|--------|------------------------------------|--------|
| Leitergr. Factory wiring max (cURus) | 12 AWG | Spannung Gr D (cURus)              | 600 V  |
| Zertifikat-Nr. (cURus)               | E60693 | Leitergr. Field wiring min (cURus) | 26 AWG |
| Leitergr. Factory wiring min (cURus) | 26 AWG | Spannung Gr C (cURus)              | 300 V  |
| Strom Gr C (cURus)                   | 20 A   | Strom Gr D (cURus)                 | 5 A    |
| Leitergr. Field wiring max (cURus)   | 12 AWG |                                    |        |

Erstellungs-Datum 02.03.2026 12:45:31 MEZ

Katalogstand / Zeichnungen

## ZDT 2.5/2 DU-PE

**Weidmüller Interface GmbH & Co. KG**  
 Klingenbergstraße 26  
 D-32758 Detmold  
 Germany

## Technische Daten

www.weidmueller.com

### Klemmbare Leiter (Bemessungsanschluss)

|   |                            |                     |                      |
|---|----------------------------|---------------------|----------------------|
| Lehrdorn nach 60 947-1  | A2                         |                     |                      |
| Leiteranschlussquerschnitt AWG, max.  | AWG 12                     |                     |                      |
| Anschlussrichtung   | oben                       |                     |                      |
| Abisolierlänge  | 10 mm                      |                     |                      |
| Anschlussart  | Zugfederanschluss          |                     |                      |
| Anzahl Anschlüsse   | 4                          |                     |                      |
| Klemmbereich, max.  | 4 mm <sup>2</sup>          |                     |                      |
| Klemmbereich, min.  | 0.13 mm <sup>2</sup>       |                     |                      |
| Klingenmaß  | 0,6 x 3,5 mm               |                     |                      |
| Leiteranschlussquerschnitt AWG, min.  | AWG 26                     |                     |                      |
| Leiteranschlussquerschnitt, feindrätig<br>AEH mit Kunststoffkragen DIN<br>46228/4, max. | 2.5 mm <sup>2</sup>        |                     |                      |
| Leiteranschlussquerschnitt, feindrätig<br>AEH mit Kunststoffkragen DIN<br>46228/4, min. | 0.13 mm <sup>2</sup>       |                     |                      |
| Leiteranschlussquerschnitt, feindrätig<br>mit AEH DIN 46228/1, max.                     | 2.5 mm <sup>2</sup>        |                     |                      |
| Leiteranschlussquerschnitt, feindrätig<br>mit AEH DIN 46228/1,min.                      | 0.13 mm <sup>2</sup>       |                     |                      |
| Leiteranschlussquerschnitt, feindrätig,<br>max.   | 4 mm <sup>2</sup>          |                     |                      |
| Leiteranschlussquerschnitt, feindrätig,<br>min.   | 0.13 mm <sup>2</sup>       |                     |                      |
| Leiteranschlussquerschnitt, mehrdrätig, 4 mm <sup>2</sup><br>max.                       |                            |                     |                      |
| Leiteranschlussquerschnitt, mehrdrätig, 0.13 mm <sup>2</sup><br>min.                    |                            |                     |                      |
| Leiteranschlussquerschnitt, eindrätig,<br>max.  | 4 mm <sup>2</sup>          |                     |                      |
| Leiteranschlussquerschnitt, eindrätig,<br>min.  | 0.13 mm <sup>2</sup>       |                     |                      |
| Rohrlänge für AEH mit Kunststoffkragen<br>DIN 46228/4                                   | Leiteranschlussquerschnitt | nominal             | 0.5 mm <sup>2</sup>  |
|   |                            | min.                | 6 mm                 |
|   |                            | max.                | 10 mm                |
|   | Leiteranschlussquerschnitt | nominal             | 0.75 mm <sup>2</sup> |
|   |                            | min.                | 6 mm                 |
|   |                            | max.                | 12 mm                |
|   | Leiteranschlussquerschnitt | nominal             | 1 mm <sup>2</sup>    |
|   |                            | min.                | 6 mm                 |
|   |                            | max.                | 12 mm                |
|   | Leiteranschlussquerschnitt | nominal             | 1.5 mm <sup>2</sup>  |
|   |                            | min.                | 8 mm                 |
|   |                            | max.                | 12 mm                |
| Leiteranschlussquerschnitt  | nominal                    | 2.5 mm <sup>2</sup> |                      |
|   | min.                       | 8 mm                |                      |
|   | max.                       | 12 mm               |                      |
| Rohrlänge für AEH ohne<br>Kunststoffkragen DIN 46228/1                                  | Leiteranschlussquerschnitt | nominal             | 0.5 mm <sup>2</sup>  |
|   |                            | nominal             | 10 mm                |
|   | Leiteranschlussquerschnitt | nominal             | 0.75 mm <sup>2</sup> |
|   |                            | nominal             | 10 mm                |
|   | Leiteranschlussquerschnitt | nominal             | 1 mm <sup>2</sup>    |
|   |                            | nominal             | 10 mm                |
|   | Leiteranschlussquerschnitt | nominal             | 1.5 mm <sup>2</sup>  |
|   |                            | min.                | 10 mm                |
|   |                            | max.                | 12 mm                |
|   | Leiteranschlussquerschnitt | nominal             | 2.5 mm <sup>2</sup>  |

## ZDT 2.5/2 DU-PE

**Weidmüller Interface GmbH & Co. KG**  
 Klingenbergstraße 26  
 D-32758 Detmold  
 Germany

www.weidmueller.com

## Technische Daten

|      |       |
|------|-------|
| min. | 10 mm |
| max. | 12 mm |

### Klemmbare Leiter (Weiterer Anschluss)

|  |                     |                                  |          |
|--|---------------------|----------------------------------|----------|
| Leiteranschlussquerschnitt, feindrähtig mit Aderendhülse DIN 46228/1, weiterer Anschluss, max. | 2.5 mm <sup>2</sup> | Anschlussart, weiterer Anschluss | steckbar |
|--|---------------------|----------------------------------|----------|

### Systemkennwerte

|                                  |  |                              |       |
|----------------------------------|--|------------------------------|-------|
| Ausführung                       | 2 Zugfederanschlüsse - 2 Steckanschlüsse, steckbar, mit PE-Anschluss | Abschlussplatte erforderlich | Ja    |
| Anzahl der Potentiale            | 2  | Anzahl der Etagen            | 2     |
| Anzahl der Klemmstellen je Etage | 4  | Etagen intern gebrückt       | Nein  |
| PE-Anschluss                     | Ja   | Tragschiene                  | TS 35 |
| PE-Funktion                      | Ja   |                              |       |

### Werkstoffdaten

|                                |       |       |             |
|--------------------------------|-------|-------|-------------|
| Werkstoff                      | Wemid | Farbe | dunkelbeige |
| Brennbarkeitsklasse nach UL 94 | V-0   |       |             |

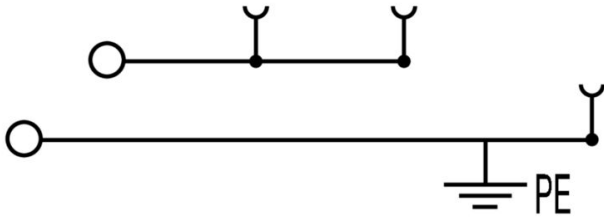
### weitere technische Daten

|               |          |                               |      |
|---------------|----------|-------------------------------|------|
| Offene Seiten | rechts   | explosionsgeprüfte Ausführung | Nein |
| Montageart    | gerastet |                               |      |

### Klassifikationen

|             |             |             |             |
|-------------|-------------|-------------|-------------|
| ETIM 8.0    | EC000897    | ETIM 9.0    | EC000897    |
| ETIM 10.0   | EC000897    | ECLASS 14.0 | 27-25-01-17 |
| ECLASS 15.0 | 27-25-01-17 |             |             |

**Zeichnungen**



## ZDT 2.5/2 DU-PE

**Weidmüller Interface GmbH & Co. KG**  
 Klingenbergstraße 26  
 D-32758 Detmold  
 Germany

## Zubehör

www.weidmueller.com

### Querverbindungen



Die Verteilung oder Vervielfältigung eines Potentials auf benachbarte Reihenklennen wird über eine Querverbindung realisiert. Zusätzlicher Verdrahtungsaufwand lässt sich so einfach vermeiden. Auch bei ausgebrochenen Polen ist weiterhin eine Kontaktsicherheit in den Reihenklennen gewährleistet. Unser Portfolio bietet steck- und schraubbare Querverbindungssysteme für Reihenklennen an.

### Allgemeine Bestelldaten

|            |                            |                              |
|------------|----------------------------|------------------------------|
| Art        | ZQV 2.5N/2 GE              | Ausführung                   |
| Best.-Nr.  | <a href="#">1693800000</a> | W-Reihe, Querverbinder, 24 A |
| GTIN (EAN) | 4008190883621              |                              |
| VPE        | 60 ST                      |                              |
| Art        | ZQV 2.5N/3 GE              | Ausführung                   |
| Best.-Nr.  | <a href="#">1693810000</a> | W-Reihe, Querverbinder, 24 A |
| GTIN (EAN) | 4008190883645              |                              |
| VPE        | 60 ST                      |                              |
| Art        | ZQV 2.5N/4 GE              | Ausführung                   |
| Best.-Nr.  | <a href="#">1693820000</a> | W-Reihe, Querverbinder, 24 A |
| GTIN (EAN) | 4008190883652              |                              |
| VPE        | 60 ST                      |                              |
| Art        | ZQV 2.5N/5 GE              | Ausführung                   |
| Best.-Nr.  | <a href="#">1693830000</a> | W-Reihe, Querverbinder, 24 A |
| GTIN (EAN) | 4008190883669              |                              |
| VPE        | 20 ST                      |                              |
| Art        | ZQV 2.5N/6 GE              | Ausführung                   |
| Best.-Nr.  | <a href="#">1693840000</a> | W-Reihe, Querverbinder, 24 A |
| GTIN (EAN) | 4008190883676              |                              |
| VPE        | 20 ST                      |                              |
| Art        | ZQV 2.5N/7 GE              | Ausführung                   |
| Best.-Nr.  | <a href="#">1693850000</a> | W-Reihe, Querverbinder, 24 A |
| GTIN (EAN) | 4008190883683              |                              |
| VPE        | 20 ST                      |                              |
| Art        | ZQV 2.5N/8 GE              | Ausführung                   |
| Best.-Nr.  | <a href="#">1693860000</a> | W-Reihe, Querverbinder, 24 A |
| GTIN (EAN) | 4008190883690              |                              |
| VPE        | 20 ST                      |                              |
| Art        | ZQV 2.5N/9 GE              | Ausführung                   |
| Best.-Nr.  | <a href="#">1693870000</a> | W-Reihe, Querverbinder, 24 A |
| GTIN (EAN) | 4008190883706              |                              |
| VPE        | 20 ST                      |                              |
| Art        | ZQV 2.5N/10 GE             | Ausführung                   |
| Best.-Nr.  | <a href="#">1693880000</a> | W-Reihe, Querverbinder, 24 A |
| GTIN (EAN) | 4008190883720              |                              |
| VPE        | 20 ST                      |                              |
| Art        | ZQV 2.5N/20 GE             | Ausführung                   |
| Best.-Nr.  | <a href="#">1909000000</a> | W-Reihe, Querverbinder, 24 A |
| GTIN (EAN) | 4032248535613              |                              |
| VPE        | 20 ST                      |                              |

## ZDT 2.5/2 DU-PE

**Weidmüller Interface GmbH & Co. KG**  
 Klingenbergstraße 26  
 D-32758 Detmold  
 Germany

www.weidmueller.com

## Zubehör

|            |                            |                              |
|------------|----------------------------|------------------------------|
| Art        | ZQV 2.5N/50 GE             | Ausführung                   |
| Best.-Nr.  | <a href="#">1693890000</a> | W-Reihe, Querverbinder, 24 A |
| GTIN (EAN) | 4008190883737              |                              |
| VPE        | 5 ST                       |                              |

## Abschlussplatten und Trennplatten



Trennwände und Abschlussplatten sind wichtige Zubehörteile für Reihenklemmen. Trennwände dienen der optischen und elektrischen Trennung verschiedener Potentiale und Funktionsgruppen, erhöhen die Sicherheit und sorgen für eine übersichtliche Struktur im Schaltschrank. Abschlussplatten schließen die Klemmenreihe seitlich ab, schützen vor Berührung spannungsführender Teile und gewährleisten einen sauberen, stabilen Abschluss. Beide Komponenten sind exakt auf die jeweilige Weidmüller-Reihenklemmenserie abgestimmt und tragen zu einer sicheren, normgerechten und professionellen Verdrahtung bei.

### Allgemeine Bestelldaten

|            |                            |                                     |
|------------|----------------------------|-------------------------------------|
| Art        | ZAP/TW ZDT2.5/2            | Ausführung                          |
| Best.-Nr.  | <a href="#">1816110000</a> | Z-Reihe, Abschlussplatte, Trennwand |
| GTIN (EAN) | 4032248370689              |                                     |
| VPE        | 50 ST                      |                                     |

## Prüfadapter und Prüfbuchsen



Testadapter und Prüfstecker dienen der elektrischen Verbindung zwischen Reihenklemmen und dem Test Equipment. So kann im verdrahteten Zustand ein elektrischer Kontakt hergestellt und Messungen durchgeführt werden.

### Allgemeine Bestelldaten

|            |                            |                              |
|------------|----------------------------|------------------------------|
| Art        | ZTA ZT2.5/ZA               | Ausführung                   |
| Best.-Nr.  | <a href="#">1847600000</a> | Zubehör, Testadapter, 17.5 A |
| GTIN (EAN) | 4032248412679              |                              |
| VPE        | 25 ST                      |                              |
| Art        | ZTA ZT2.5                  | Ausführung                   |
| Best.-Nr.  | <a href="#">1827080000</a> | Zubehör, Testadapter, 17.5 A |
| GTIN (EAN) | 4032248411276              |                              |
| VPE        | 25 ST                      |                              |

## ZDT 2.5/2 DU-PE

**Weidmüller Interface GmbH & Co. KG**  
 Klingenbergstraße 26  
 D-32758 Detmold  
 Germany

## Zubehör

www.weidmueller.com

### Stecker



Stecker aus unserem WeiCos-System sind für alle Anschlussystemen erhältlich. Die Variantenvielfalt erstreckt sich dabei über vorkonfektionierte Stecker von 1- bis 10-polig und der Möglichkeit einer individuellen Konfektionierung. Somit ist maximale Flexibilität für jede Applikation gewährleistet. Das maßgeschneiderte Zubehör sorgt für erhöhte Sicherheit und bietet Schutz vor äußeren Einflüssen.

### Allgemeine Bestelldaten

|            |                            |   |
|------------|----------------------------|---|
| Art        | ZVR ZP2.5                  | Ausführung  |
| Best.-Nr.  | <a href="#">1816130000</a> | Z-Reihe, Verriegelungshaken, gelb, 3.9 mm           |
| GTIN (EAN) | 4032248370702              |   |
| VPE        | 25 ST                      |   |
| Art        | ZVR ZPS2.5                 | Ausführung  |
| Best.-Nr.  | <a href="#">1878620000</a> | Z-Reihe, Verriegelungshaken, gelb, 15 mm            |
| GTIN (EAN) | 4032248471591              |   |
| VPE        | 20 ST                      |   |
| Art        | KOSF ZT2.5                 | Ausführung  |
| Best.-Nr.  | <a href="#">1816150000</a> | Z-Reihe, Kodierelement, gelb, 2.9 mm                |
| GTIN (EAN) | 4032248370726              |   |
| VPE        | 50 ST                      |   |
| Art        | ZZE ZP2.5                  | Ausführung  |
| Best.-Nr.  | <a href="#">1816140000</a> | Z-Reihe, Zugentlastung, gelb, 9.9 mm                |
| GTIN (EAN) | 4032248370719              |   |
| VPE        | 25 ST                      |   |
| Art        | ZZE ZP2.5/4                | Ausführung  |
| Best.-Nr.  | <a href="#">1866220000</a> | Z-Reihe, Zugentlastung, gelb, 19.9 mm               |
| GTIN (EAN) | 4032248480845              |   |
| VPE        | 25 ST                      |   |
| Art        | ZVLA SC ZPS2.5             | Ausführung  |
| Best.-Nr.  | <a href="#">1866240000</a> | Z-Reihe, Steckbare Reihenklemme, gelb, 15 mm        |
| GTIN (EAN) | 4032248513376              |   |
| VPE        | 20 ST                      |   |
| Art        | ZVLA DF CL ZPS2.5          | Ausführung  |
| Best.-Nr.  | <a href="#">1878610000</a> | Z-Reihe, Steckbare Reihenklemme, gelb               |
| GTIN (EAN) | 4032248471584              |   |
| VPE        | 20 ST                      |   |
| Art        | ZVLA RC ZPS2.5             | Ausführung  |
| Best.-Nr.  | <a href="#">1866260000</a> | Z-Reihe, Steckbare Reihenklemme, gelb, 8.8 mm       |
| GTIN (EAN) | 4032248524754              |   |
| VPE        | 20 ST                      |   |
| Art        | ZVLA1 ZPS2.5               | Ausführung  |
| Best.-Nr.  | <a href="#">1866250000</a> | Z-Reihe, Steckbare Reihenklemme, gelb, 8.8 mm       |
| GTIN (EAN) | 4032248524761              |   |
| VPE        | 20 ST                      |   |
| Art        | ZP 2.5/1AN/QV/1            | Ausführung  |
| Best.-Nr.  | <a href="#">1815190000</a> | Z-Reihe, Steckverbinder, dunkelbeige, Direktmontage |
| GTIN (EAN) | 4032248370061              |   |
| VPE        | 50 ST                      |   |

## ZDT 2.5/2 DU-PE

**Weidmüller Interface GmbH & Co. KG**  
 Klingenbergstraße 26  
 D-32758 Detmold  
 Germany

www.weidmueller.com

## Zubehör

|            |                            |   |
|------------|----------------------------|---|
| Art        | ZP 2.5/1AN/QV/1 GN         | Ausführung  |
| Best.-Nr.  | <a href="#">1820570000</a> | Z-Reihe, Steckverbinder, grün, Direktmontage        |
| GTIN (EAN) | 4032248370078              |   |
| VPE        | 50 ST                      |   |
| Art        | ZP 2.5/1AN/QV/2            | Ausführung  |
| Best.-Nr.  | <a href="#">1815200000</a> | Z-Reihe, Steckverbinder, dunkelbeige, Direktmontage |
| GTIN (EAN) | 4032248370085              |   |
| VPE        | 25 ST                      |   |
| Art        | ZP 2.5/1AN/QV/3            | Ausführung  |
| Best.-Nr.  | <a href="#">1815210000</a> | Z-Reihe, Steckverbinder, dunkelbeige, Direktmontage |
| GTIN (EAN) | 4032248370092              |   |
| VPE        | 25 ST                      |   |
| Art        | ZP 2.5/1AN/QV/4            | Ausführung  |
| Best.-Nr.  | <a href="#">1815220000</a> | Z-Reihe, Steckverbinder, dunkelbeige, Direktmontage |
| GTIN (EAN) | 4032248370108              |   |
| VPE        | 25 ST                      |   |
| Art        | ZP 2.5/1AN/QV/5            | Ausführung  |
| Best.-Nr.  | <a href="#">1815230000</a> | Z-Reihe, Steckverbinder, dunkelbeige, Direktmontage |
| GTIN (EAN) | 4032248342518              |   |
| VPE        | 25 ST                      |   |
| Art        | ZP 2.5/1AN/QV/6            | Ausführung  |
| Best.-Nr.  | <a href="#">1815240000</a> | Z-Reihe, Steckverbinder, dunkelbeige, Direktmontage |
| GTIN (EAN) | 4032248342525              |   |
| VPE        | 25 ST                      |   |
| Art        | ZP 2.5/1AN/QV/7            | Ausführung  |
| Best.-Nr.  | <a href="#">1815250000</a> | Z-Reihe, Steckverbinder, dunkelbeige, Direktmontage |
| GTIN (EAN) | 4032248342532              |   |
| VPE        | 25 ST                      |   |
| Art        | ZP 2.5/1AN/QV/8            | Ausführung  |
| Best.-Nr.  | <a href="#">1815260000</a> | Z-Reihe, Steckverbinder, dunkelbeige, Direktmontage |
| GTIN (EAN) | 4032248342549              |   |
| VPE        | 20 ST                      |   |
| Art        | ZP 2.5/1AN/QV/9            | Ausführung  |
| Best.-Nr.  | <a href="#">1815270000</a> | Z-Reihe, Steckverbinder, dunkelbeige, Direktmontage |
| GTIN (EAN) | 4032248342556              |   |
| VPE        | 20 ST                      |   |
| Art        | ZP 2.5/1AN/QV/10           | Ausführung  |
| Best.-Nr.  | <a href="#">1815280000</a> | Z-Reihe, Steckverbinder, dunkelbeige, Direktmontage |
| GTIN (EAN) | 4032248342563              |   |
| VPE        | 20 ST                      |   |
| Art        | ZP 2.5/1AN/QV/11           | Ausführung  |
| Best.-Nr.  | <a href="#">1815290000</a> | Z-Reihe, Steckverbinder, dunkelbeige, Direktmontage |
| GTIN (EAN) | 4032248342570              |   |
| VPE        | 20 ST                      |   |
| Art        | ZP 2.5/1AN/QV/12           | Ausführung  |
| Best.-Nr.  | <a href="#">1815300000</a> | Z-Reihe, Steckverbinder, dunkelbeige, Direktmontage |
| GTIN (EAN) | 4032248342587              |   |
| VPE        | 20 ST                      |   |
| Art        | ZP 2.5/1AN/QV/13           | Ausführung  |
| Best.-Nr.  | <a href="#">1815310000</a> | Z-Reihe, Steckverbinder, dunkelbeige, Direktmontage |
| GTIN (EAN) | 4032248370115              |   |
| VPE        | 10 ST                      |   |

## ZDT 2.5/2 DU-PE

**Weidmüller Interface GmbH & Co. KG**

Klingenbergstraße 26  
D-32758 Detmold  
Germany

www.weidmueller.com

## Zubehör

|            |                            |   |
|------------|----------------------------|---|
| Art        | ZP 2.5/1AN/QV/14           | Ausführung  |
| Best.-Nr.  | <a href="#">1815320000</a> | Z-Reihe, Steckverbinder, dunkelbeige, Direktmontage |
| GTIN (EAN) | 4032248370122              |   |
| VPE        | 10 ST                      |   |
| Art        | ZP 2.5/1AN/QV/15           | Ausführung  |
| Best.-Nr.  | <a href="#">1815330000</a> | Z-Reihe, Steckverbinder, dunkelbeige, Direktmontage |
| GTIN (EAN) | 4032248370139              |   |
| VPE        | 10 ST                      |   |
| Art        | ZP 2.5/1AN/QV/16           | Ausführung  |
| Best.-Nr.  | <a href="#">1815340000</a> | Z-Reihe, Steckverbinder, dunkelbeige, Direktmontage |
| GTIN (EAN) | 4032248370146              |   |
| VPE        | 10 ST                      |   |
| Art        | ZP 2.5/1AN/QV/17           | Ausführung  |
| Best.-Nr.  | <a href="#">1815350000</a> | Z-Reihe, Steckverbinder, dunkelbeige, Direktmontage |
| GTIN (EAN) | 4032248370153              |   |
| VPE        | 10 ST                      |   |
| Art        | ZP 2.5/1AN/QV/20           | Ausführung  |
| Best.-Nr.  | <a href="#">1815380000</a> | Tragschienenkomponenten, Steckverbinder             |
| GTIN (EAN) | 4032248370184              |   |
| VPE        | 10 ST                      |   |
| Art        | ZAD ZT/ZPS2.5              | Ausführung  |
| Best.-Nr.  | <a href="#">1861030000</a> | Z-Reihe, Abdeckplatte, gelb, 4.2 mm                 |
| GTIN (EAN) | 4032248418428              |   |
| VPE        | 25 ST                      |   |

## Neutral



Der dekafix (DEK) Markierer ist der universelle Markierer für alle Leitungs- und Steckverbinder sowie Elektronikbaugruppen. Das System eignet sich insbesondere für kurze Zahlenfolgen und umfasst eine große Auswahl an einsatzfertigen Drucken. Die Streifenmontage lässt ein schnelles Aufrasten in einem Arbeitsgang zu. Der Druck ist gut lesbar, kontrastreich und in verschiedenen Breiten erhältlich.

- Große Auswahl an einsatzfertigen Markierern
- Streifenmontage für schnelles Aufrasten
- Klemmenmarkierer passend für alle Weidmüller Leitungsverbinder
- Werden als neutrale MultiCard oder als Standarddruck angeboten

Für Sonderdruck: Bitte senden Sie uns für ihre Beschriftungsvorgaben eine Datei unserer Beschriftungssoftware M-Print PRO oder M-Print PRO Online (ohne Installation).

## Allgemeine Bestelldaten

|            |                            |  |
|------------|----------------------------|--|
| Art        | DEK 5/5 MC NE WS           | Ausführung   |
| Best.-Nr.  | <a href="#">1609801044</a> | Dekafix, Klemmenmarkierung, 5 x 5 mm, Raster in mm (P): 5.00 |
| GTIN (EAN) | 4008190397111              | Weidmueller, weiß  |
| VPE        | 1000 ST                    |  |

## ZDT 2.5/2 DU-PE

**Weidmüller Interface GmbH & Co. KG**  
 Klingenbergstraße 26  
 D-32758 Detmold  
 Germany

## Zubehör

www.weidmueller.com

### STR transparente Streifen



#### Allgemeine Bestelldaten

|            |                            |            |   |
|------------|----------------------------|------------|---|
| Art        | STR 7 F.SCHT 7             | Ausführung |   |
| Best.-Nr.  | <a href="#">0515300000</a> |            | Klemmenmarkierer, Schutzkappe, 27 x 6.3 mm, transparent |
| GTIN (EAN) | 4008190182175              |            |   |
| VPE        | 20 ST                      |            |   |

### Neutral



WS-Markierer sind optimal auf Leitungsverbinder der W-Reihe abgestimmt. Dank ihrer Systemkompatibilität lassen sich WS-Schilder auch auf der I-Reihe sowie der Z-Reihe einsetzen. Die großen Beschriftungsflächen erlauben neben langen Beschriftungsketten auch eine mehrzeilige Aufteilung.

WS-Markierer eignen sich besonders für eine Beschriftung mit langen, individuell erstellten Zeichenfolgen. Durch das bewährte MultiCard-Format ist eine Beschriftung mit PrintJet CONNECT oder Plotter möglich.

- In Streifen oder einzeln montierbar
- Markierer im bewährten MultiCard-Format

Für Sonderdruck: Bitte senden Sie uns für ihre Beschriftungsvorgaben eine Datei unserer Beschriftungssoftware M-Print PRO oder M-Print PRO Online (ohne Installation).

#### Allgemeine Bestelldaten

|            |                            |            |  |
|------------|----------------------------|------------|--|
| Art        | WS 10/5 M MC NE WS         | Ausführung |  |
| Best.-Nr.  | <a href="#">1792000000</a> |            | WS, Klemmenmarkierung, 10 x 5 mm, Raster in mm (P): 5.00 |
| GTIN (EAN) | 4032248223862              |            | Weidmueller, Allen-Bradley, weiß                         |
| VPE        | 720 ST                     |            |  |
| Art        | ZS 10/5 MC NE WS           | Ausführung |  |
| Best.-Nr.  | <a href="#">1610000000</a> |            | ZS, Klemmenmarkierung, 10 x 5 mm, Raster in mm (P): 5.00 |
| GTIN (EAN) | 4008190263171              |            | Weidmueller, Allen-Bradley, weiß                         |
| VPE        | 480 ST                     |            |  |

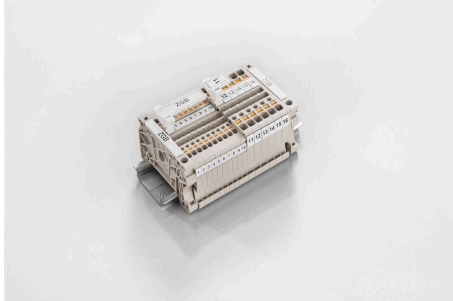
## ZDT 2.5/2 DU-PE

**Weidmüller Interface GmbH & Co. KG**  
 Klingenbergstraße 26  
 D-32758 Detmold  
 Germany

## Zubehör

www.weidmueller.com

### ZGB schwenkbarer Gruppenschildträger



Der ZGB 15 ist ein schwenkbarer Gruppenschildträger. Der Schildträger kann mit den Klemmenmarkierern dekafix 5, WS 12/5 oder dem Einsteckschild ESO 15 bestückt werden.

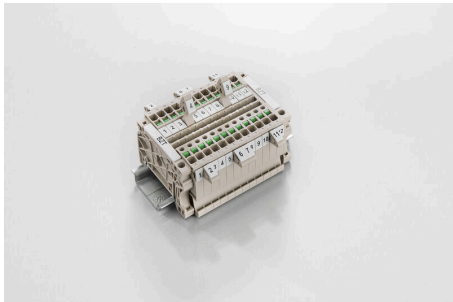
Der ZGB 30 ist ein schwenkbarer Gruppenschildträger. Der Schildträger kann mit den Klemmenmarkierern dekafix 5, WS 12/5 oder dem Einsteckschild ESO 7 bestückt werden.

Einsteckschilder und Schutzstreifen befinden sich unter Zubehör.

#### Allgemeine Bestelldaten

|            |                            |  |
|------------|----------------------------|--|
| Art        | ZGB 15                     | Ausführung   |
| Best.-Nr.  | <a href="#">1636530000</a> | Klemmenmarkierer, Klemmenmarkierung, 15 x 7 mm, Raster in mm |
| GTIN (EAN) | 4008190297053              | (P): 5.00 Weidmueller, weiß                                  |
| VPE        | 20 ST                      |  |
| Art        | ZGB 30                     | Ausführung   |
| Best.-Nr.  | <a href="#">1611930000</a> | Klemmenmarkierer, Klemmenmarkierung, 32 x 7 mm, Raster in mm |
| GTIN (EAN) | 4008190002251              | (P): 5.00 Weidmueller, weiß                                  |
| VPE        | 20 ST                      |  |
| Art        | ZGB 30/3.5                 | Ausführung   |
| Best.-Nr.  | <a href="#">1778290000</a> | Klemmenmarkierer, Klemmenmarkierung, 32 x 7 mm, Raster in mm |
| GTIN (EAN) | 4032248161065              | (P): 3.50 weiß   |
| VPE        | 20 ST                      |  |

### Bezeichnungsträger



Die Bezeichnungsträger bieten die Möglichkeit der zusätzlichen Aufnahme von Standard Markierern im Raster von 5 bzw. 5.1 mm. Die gewinkelten Aufnahmen lassen sich wahlweise über miteinander verrasten und lassen sich in allen Standard Markierungskanälen der Klippon® Connect Reihenklammern montieren. Passende Markierer typen befinden sich unter dem jeweiligen Zubehör der Bezeichnungsträger.

#### Allgemeine Bestelldaten

|            |                            |                             |
|------------|----------------------------|-----------------------------|
| Art        | BZT 1 WS 10/5              | Ausführung                  |
| Best.-Nr.  | <a href="#">1805490000</a> | Zubehör, Bezeichnungsträger |
| GTIN (EAN) | 4032248270231              |                             |
| VPE        | 100 ST                     |                             |
| Art        | BZT 1 ZA WS 10/5           | Ausführung                  |
| Best.-Nr.  | <a href="#">1805520000</a> | Zubehör, Bezeichnungsträger |
| GTIN (EAN) | 4032248270248              |                             |
| VPE        | 100 ST                     |                             |

**Schlitz-Schraubendreher**

VDE-isolierte Schraubendreher zum Arbeiten an unter Spannung stehenden Teilen bis AC 1000 V und DC 1500 V, DIN EN 60900, IEC 900. Geprüfte Sicherheit GS, stückgeprüft. Klinge aus hochlegiertem Chrom-Vanadium-Molybdän-Stahl, durchgehend gehärtet, brüniert.

**Allgemeine Bestelldaten**

|            |                            |   |
|------------|----------------------------|---|
| Art        | SDIS SLIM 0.6X3.5X100      | Ausführung  |
| Best.-Nr.  | <a href="#">2749610000</a> | Schraubwerkzeug, Klingbreite (B): 3.5 mm, Klinglänge: 100 mm, |
| GTIN (EAN) | 4050118896350              | Klingenstärke (A): 0.6 mm                                     |
| VPE        | 1 ST                       |   |