

Produktbild

Sicherungsklemmen und Bauelementereihenklemmen ermöglichen die Integration von Schutz- und Funktionselementen direkt in die Klemmenleiste. Sicherungsklemmen sind mit Sicherungshaltern ausgestattet und schützen elektrische Stromkreise zuverlässig vor Überlast – ideal für den Einsatz in Steuer- und Verteilanlagen. Bauelementereihenklemmen bieten die Möglichkeit, elektronische Komponenten wie Dioden, Widerstände oder LEDs direkt in die Verdrahtung zu integrieren. Dadurch lassen sich Schaltfunktionen und Signaltrennungen platzsparend und übersichtlich umsetzen. Beide Klemmenarten sorgen für erhöhte Sicherheit, einfache Wartung und eine kompakte, funktionsorientierte Installation.

Allgemeine Bestelldaten

Ausführung	Z-Reihe, Sicherungs-Reihenklemme, Bemessungsquerschnitt: 6 mm ² , Zugfederanschluss, schwarz, Direktmontage
Best.-Nr.	1814700000
Art	ZSI 6-2/FC LD
GTIN (EAN)	4032248358496
VPE	25 ST

Technische Daten

Zulassungen

Zulassungen



ROHS	Konform
UL File Number Search	UL Webseite
Zertifikat-Nr. (cURus)	E60693

Abmessungen und Gewichte

Tiefe	50 mm	Tiefe (inch)	1.9685 inch
Tiefe inklusive Tragschiene	51 mm	Höhe	70 mm
Höhe (inch)	2.7559 inch	Breite	8.1 mm
Breite (inch)	0.3189 inch	Nettogewicht	18.72 g

Temperaturen

Lagertemperatur	-25 °C...55 °C	Umgebungstemperatur	-50 °C...75 °C
Dauergebrauchstemperatur, min.	-50 °C	Dauergebrauchstemperatur, max.	120 °C

Umweltanforderungen

RoHS-Konformitätsstatus	Konform mit Ausnahme
RoHS-Ausnahme (falls zutreffend/ bekannt)	7cl
REACH SVHC	Keine SVHC über 0,1 Gew.-%

Allgemeines

Leiteranschlussquerschnitt AWG, max.	AWG 12	Einbauhinweis	Direktmontage
Leiteranschlussquerschnitt AWG, min.	AWG 26	Normen	DIN 72581-3, IEC 60947-7-3
Tragschiene	TS 35		

Bemessungsdaten

Bemessungsquerschnitt	6 mm ²	Bemessungsspannung	36 V
Bemessungsspannung zur Nachbarklemme	400 V	Bemessungsspannung DC	36 V
Nennstrom	30 A	Strom bei max. Leiter	30 A
Normen	DIN 72581-3, IEC 60947-7-3	Durchgangswiderstand gemäß IEC 60947-7-x	0.78 mΩ
Bemessungsstoßspannung	6 kV	Verlustleistung gemäß IEC 60947-7-x	1.31 W
Verschmutzungsgrad	3		

Bemessungsdaten nach CSA

Leiterquerschnitt max (CSA)	10 AWG	Zertifikat-Nr. (CSA)	200039-1152892
Leiterquerschnitt min (CSA)	22 AWG		

Bemessungsdaten nach UL

Leitergr. Factory wiring max (cURus)	10 AWG	Zertifikat-Nr. (cURus)	E60693
Leitergr. Field wiring min (cURus)	22 AWG	Leitergr. Factory wiring min (cURus)	22 AWG
Leitergr. Field wiring max (cURus)	10 AWG		

Technische Daten

Klemmbare Leiter (Bemessungsanschluss)

Lehrdorn nach 60 947-1	A5	Leiteranschlussquerschnitt AWG, max.	AWG 12
Anschlussrichtung	oben	Abisolierlänge	10 mm
Anschlussart 2	Zugfederanschluss	Anschlussart	Zugfederanschluss
Anzahl Anschlüsse	2	Klemmbereich, max.	10 mm ²
Klemmbereich, min.	0.33 mm ²	Klingenmaß	4,0 x 0,8 mm
Leiteranschlussquerschnitt AWG, min.	AWG 26	Leiteranschlussquerschnitt, feindrätig AEH mit Kunststoffkragen DIN 46228/4, max.	6 mm ²
Leiteranschlussquerschnitt, feindrätig AEH mit Kunststoffkragen DIN 46228/4, min.	0.33 mm ²	Leiteranschlussquerschnitt, feindrätig mit AEH DIN 46228/1, max.	6 mm ²
Leiteranschlussquerschnitt, feindrätig mit AEH DIN 46228/1, min.	0.33 mm ²	Leiteranschlussquerschnitt, feindrätig, max.	10 mm ²
Leiteranschlussquerschnitt, feindrätig, min.	0.33 mm ²	Leiteranschlussquerschnitt, mehrdrätig, 6 mm ² max.	
Leiteranschlussquerschnitt, mehrdrätig, 0.33 mm ² min.		Leiteranschlussquerschnitt, eindrätig, 10 mm ² max.	
Leiteranschlussquerschnitt, eindrätig, min.	0.33 mm ²	Leiteranschlussquerschnitt, feinstdrätig, 0.33 mm ² min.	

Klemmbare Leiter (Weiterer Anschluss)

Anschlussrichtung weiterer Anschluss	schräg	Leiteranschlussquerschnitt, feindrätig mit Aderendhülse DIN 46228/1, weiterer Anschluss, max.	6 mm ²
Anschlussart, weiterer Anschluss	Zugfederanschluss		

Systemkennwerte

Ausführung	Zugfederanschluss, Sicherheitselement, mit LED, für steckbare Querverbindung, einseitig offen	Abschlussplatte erforderlich	Ja
Anzahl der Potentiale	1	Anzahl der Etagen	1
Anzahl der Klemmstellen je Etage	2	Anzahl der Potentiale pro Etage	1
Etagen intern gebrückt	Nein	PE-Anschluss	Nein
Tragschiene	TS 35	N-Funktion	Nein
PE-Funktion	Nein	PEN-Funktion	Nein

Werkstoffdaten

Werkstoff	Wemid	Farbe	schwarz
Brennbarkeitsklasse nach UL 94	V-0		

weitere technische Daten

Offene Seiten	rechts	Einbauhinweis	Direktmontage
explosionsgeprüfte Ausführung	Nein	Montageart	gerastet
elektronisches Bauteil	Leuchtdiode rot		

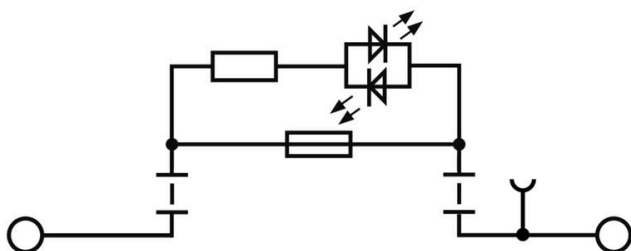
Wichtiger Hinweis

Produkthinweis	Die Spannung ist abhängig vom gewählten Sicherheitselement oder der gewählten Leuchtanzeige
----------------	---

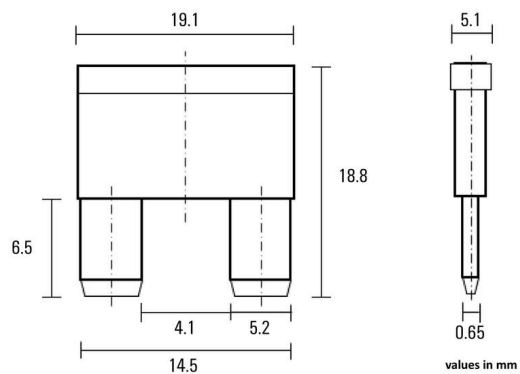
Technische Daten**Klassifikationen**

ETIM 8.0	EC000899	ETIM 9.0	EC000899
ETIM 10.0	EC000899	ECLASS 14.0	27-25-01-13
ECLASS 15.0	27-25-01-13		

Zeichnungen



ATO® Style Blade Fuse according to DIN 72581-3



Zubehör

Querverbindungen



Die Verteilung oder Vervielfältigung eines Potentials auf benachbarte Reihenklemmen wird über eine Querverbindung realisiert. Zusätzlicher Verdrahtungsaufwand lässt sich so einfach vermeiden. Auch bei ausgebrochenen Polen ist weiterhin eine Kontaktsicherheit in den Reihenklemmen gewährleistet. Unser Portfolio bietet steck- und schraubbare Querverbindungssysteme für Reihenklemmen an.

Allgemeine Bestelldaten

Art	ZQV 6/2 GE	Ausführung
Best.-Nr.	1627850000	Zubehör, Querverbinder, 41 A
GTIN (EAN)	4008190200428	
VPE	60 ST	
Art	ZQV 6/3 GE	Ausführung
Best.-Nr.	1627860000	Zubehör, Querverbinder, 41 A
GTIN (EAN)	4008190200435	
VPE	60 ST	
Art	ZQV 6/4 GE	Ausführung
Best.-Nr.	1627870000	Zubehör, Querverbinder, 41 A
GTIN (EAN)	4008190200442	
VPE	60 ST	
Art	ZQV 6/24 GE	Ausführung
Best.-Nr.	1908990000	Zubehör, Querverbinder, 41 A
GTIN (EAN)	4032248535309	
VPE	10 ST	
Art	ZQV 6/32 GE	Ausführung
Best.-Nr.	1733640000	Zubehör, Querverbinder, 41 A
GTIN (EAN)	4008190994334	
VPE	10 ST	

Abschlussplatten und Trennplatten



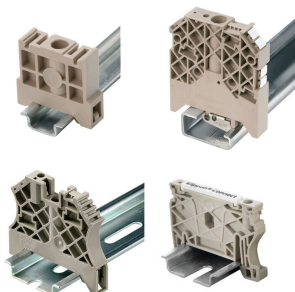
Trennwände und Abschlussplatten sind wichtige Zubehörteile für Reihenklemmen. Trennwände dienen der optischen und elektrischen Trennung verschiedener Potentiale und Funktionsgruppen, erhöhen die Sicherheit und sorgen für eine übersichtliche Struktur im Schaltschrank. Abschlussplatten schließen die Klemmenreihe seitlich ab, schützen vor Berührung spannungsführender Teile und gewährleisten einen sauberen, stabilen Abschluss. Beide Komponenten sind exakt auf die jeweilige Weidmüller-Reihenklemmenserie abgestimmt und tragen zu einer sicheren, normgerechten und professionellen Verdrahtung bei.

Allgemeine Bestelldaten

Art	ZAP ZDU6-2 SW	Ausführung
Best.-Nr.	1814710000	Z-Reihe, Abschlussplatte
GTIN (EAN)	4032248359417	
VPE	50 ST	

Zubehör

Endwinkel



Um einen dauerhaft sicheren Sitz auf der Tragschiene zu gewährleisten und ein Verrutschen zu verhindern, hat Weidmüller Endwinkel im Programm. Es sind Ausführungen mit Schraube und schraubenlose Ausführungen erhältlich. Auf den Endwinkeln bestehen Markierungsmöglichkeiten, ebenfalls für Gruppenmarkierer und die Möglichkeit der Aufnahme für Prüfstecker.

Allgemeine Bestelldaten

Art	EW 35	Ausführung
Best.-Nr.	0383560000	Endwinkel, beige, TS 35, V-2, Wemid, Breite: 8.5 mm, 100 °C
GTIN (EAN)	4008190181314	
VPE	50 ST	
Art	EW 35 GR 7032	Ausführung
Best.-Nr.	0383530000	Endwinkel, grau, TS 35, V-0, Wemid, Breite: 9 mm, 120 °C
GTIN (EAN)	4008190027322	
VPE	50 ST	
Art	EW 35/SCHA/M3	Ausführung
Best.-Nr.	0258660000	Endwinkel, beige, TS 35, V-2, Wemid, Breite: 16.5 mm, 100 °C
GTIN (EAN)	4008190033477	
VPE	20 ST	
Art	WEW 35/1	Ausführung
Best.-Nr.	1059000000	Endwinkel, dunkelbeige, TS 35, V-2, Wemid, Breite: 12 mm, 100 °C
GTIN (EAN)	4008190172282	
VPE	50 ST	
Art	WEW 35/2	Ausführung
Best.-Nr.	1061200000	Endwinkel, dunkelbeige, TS 35, HB, Wemid, Breite: 8 mm, 100 °C
GTIN (EAN)	4008190030230	
VPE	50 ST	
Art	ZEW 35	Ausführung
Best.-Nr.	9540000000	Endwinkel, dunkelbeige, TS 35, V-2, Wemid, Breite: 6 mm, 100 °C
GTIN (EAN)	4008190956264	
VPE	20 ST	
Art	ZEW 35/2	Ausführung
Best.-Nr.	8630740000	Endwinkel, dunkelbeige, TS 35, V-2, Wemid, Breite: 8 mm, 100 °C
GTIN (EAN)	4032248348916	
VPE	20 ST	

Prüfadapter und Prüfbuchsen



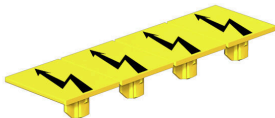
Testadapter und Prüfstecker dienen der elektrischen Verbindung zwischen Reihenklemmen und dem Test Equipment. So kann im verdrahteten Zustand ein elektrischer Kontakt hergestellt und Messungen durchgeführt werden.

Zubehör

Allgemeine Bestelldaten

Art	ZTA 7/ZA	Ausführung
Best.-Nr.	1780670000	Zubehör, Testadapter, 9 A
GTIN (EAN)	4032248180202	
VPE	25 ST	
Art	PS 2.3 RT	Ausführung
Best.-Nr.	0180400000	Testadapter (Klemmen), 230 V, 20 mA
GTIN (EAN)	4008190060121	
VPE	20 ST	

Warnabdeckung



Warnschilder mit einem Blitzsymbol sorgen für mehr Sicherheit für Mensch und Maschine. Sie kommen dort zum Einsatz, wo auf Fremdspannung innerhalb der Applikation hingewiesen werden muss.

Allgemeine Bestelldaten

Art	ZAD 2/4	Ausführung
Best.-Nr.	1609080000	Z-Reihe, Abdeckung
GTIN (EAN)	4008190263317	
VPE	20 ST	

Sonderdruck



Der dekafix (DEK) Markierer ist der universelle Markierer für alle Leitungs- und Steckverbinder sowie Elektronikbaugruppen. Das System eignet sich insbesondere für kurze Zahlenfolgen und umfasst eine große Auswahl an einsatzfertigen Drucken. Die Streifenmontage lässt ein schnelles Aufrasten in einem Arbeitsgang zu. Der Druck ist gut lesbar, kontrastreich und in verschiedenen Breiten erhältlich.

- Große Auswahl an einsatzfertigen Markierern
- Streifenmontage für schnelles Aufrasten
- Klemmenmarkierer passend für alle Weidmüller Leitungsverbinder
- Werden als neutrale MultiCard oder als Standarddruck angeboten

Für Sonderdruck: Bitte senden Sie uns für ihre Beschriftungsvorgaben eine Datei unserer Beschriftungssoftware M-Print PRO oder M-Print PRO Online (ohne Installation).

Allgemeine Bestelldaten

Art	DEK 5/6 MC SDR	Ausführung
Best.-Nr.	1609830000	Dekafix, Klemmenmarkierung, 5 x 6 mm, Raster in mm (P): 6.00
GTIN (EAN)	4008190456603	Weidmueller, nach Kundenwunsch
VPE	200 ST	

Zubehör

Neutral



WS-Markierer sind optimal auf Leitungsverbinder der W-Reihe abgestimmt. Dank ihrer Systemkompatibilität lassen sich WS-Schilder auch auf der I-Reihe sowie der Z-Reihe einsetzen. Die großen Beschriftungsflächen erlauben neben langen Beschriftungsketten auch eine mehrzeilige Aufteilung.

WS-Markierer eignen sich besonders für eine Beschriftung mit langen, individuell erstellten Zeichenfolgen. Durch das bewährte MultiCard-Format ist eine Beschriftung mit PrintJet CONNECT oder Plotter möglich.

- In Streifen oder einzeln montierbar
- Markierer im bewährten MultiCard-Format

Für Sonderdruck: Bitte senden Sie uns für ihre Beschriftungsvorgaben eine Datei unserer Beschriftungssoftware M-Print PRO oder M-Print PRO Online (ohne Installation).

Allgemeine Bestelldaten

Art	WS 12/6 MC NE WS	Ausführung
Best.-Nr.	1609900000	WS, Klemmenmarkierung, 12 x 6 mm, Raster in mm (P): 6.00
GTIN (EAN)	4008190203467	Weidmueller, Allen-Bradley, weiß
VPE	600 ST	
Art	WS 12/6.5 MC NE WS	Ausführung
Best.-Nr.	1609920000	WS, Klemmenmarkierung, 12 x 6.5 mm, Raster in mm (P): 6.50
GTIN (EAN)	4008190203511	Weidmueller, Allen-Bradley, weiß
VPE	540 ST	
Art	ZS 12/6 MC NE WS	Ausführung
Best.-Nr.	1610020000	ZS, Klemmenmarkierung, 12 x 6 mm, Raster in mm (P): 6.00
GTIN (EAN)	4008190444600	Weidmueller, Allen-Bradley, weiß
VPE	400 ST	

Bezeichnungsträger



Die Bezeichnungsträger bieten die Möglichkeit der zusätzlichen Aufnahme von Standard Markierern im Raster von 5 bzw. 5.1 mm. Die gewinkelten Aufnahmen lassen sich wahlweise über miteinander verrasten und lassen sich in allen Standard Markierungskanälen der Klippon® Connect Reihenklammen montieren. Passende Markierer typen befinden sich unter dem jeweiligen Zubehör der Bezeichnungsträger.

Allgemeine Bestelldaten

Art	BZT 1 WS 10/5	Ausführung
Best.-Nr.	1805490000	Zubehör, Bezeichnungsträger
GTIN (EAN)	4032248270231	
VPE	100 ST	
Art	BZT 1 ZA WS 10/5	Ausführung
Best.-Nr.	1805520000	Zubehör, Bezeichnungsträger
GTIN (EAN)	4032248270248	
VPE	100 ST	

Zubehör

Sicherung



Als Zubehör für unser breites Produktportfolio an Sicherungsreihenklempen bieten wir ebenfalls die passenden Sicherungseinsätze an. Dabei erstreckt sich das Portfolio über Geräteschutzsicherungen (Feinsicherungen) von 5x20 mm bis hin zu 10x38 mm, E 14 bis E 18 Sicherungseinsätze, sowie KFZ Sicherungen und Sicherungsautomaten. Passeinsätze für die Sicherungseinsätze runden das Gesamtportfolio ab.

Allgemeine Bestelldaten

Art	ETA 1180 01 0.25A	Ausführung
Best.-Nr.	1278860000	Feinsicherung, 0.25 A
GTIN (EAN)	4050118091441	
VPE	5 ST	
Art	ETA 1180 01 0.1A	Ausführung
Best.-Nr.	1278840000	Feinsicherung, 0.1 A
GTIN (EAN)	4050118091373	
VPE	5 ST	
Art	ETA 1180 01 8A	Ausführung
Best.-Nr.	1279060000	Feinsicherung, 8 A
GTIN (EAN)	4050118091410	
VPE	5 ST	
Art	ETA 1180 01 7A	Ausführung
Best.-Nr.	1279050000	Feinsicherung, 7 A
GTIN (EAN)	4050118091434	
VPE	5 ST	
Art	ETA 1180 01 6A	Ausführung
Best.-Nr.	1279040000	Feinsicherung, 6 A
GTIN (EAN)	4050118091502	
VPE	5 ST	
Art	ETA 1180 01 5A	Ausführung
Best.-Nr.	1279030000	Feinsicherung, 5 A
GTIN (EAN)	4050118091465	
VPE	5 ST	
Art	ETA 1180 01 4A	Ausführung
Best.-Nr.	1279020000	Feinsicherung, 4 A
GTIN (EAN)	4050118091496	
VPE	5 ST	
Art	ETA 1180 01 3A	Ausführung
Best.-Nr.	1278990000	Feinsicherung, 3 A
GTIN (EAN)	4050118091298	
VPE	5 ST	
Art	ETA 1180 01 3.5A	Ausführung
Best.-Nr.	1279010000	Feinsicherung, 3.5 A
GTIN (EAN)	4050118091397	
VPE	5 ST	
Art	ETA 1180 01 2A	Ausführung
Best.-Nr.	1278970000	Feinsicherung, 2 A
GTIN (EAN)	4050118091489	
VPE	5 ST	

Zubehör

Art	ETA 1180 01 2.5A	Ausführung
Best.-Nr.	1278980000	Feinsicherung, 2.5 A
GTIN (EAN)	4050118091403	
VPE	5 ST	
Art	ETA 1180 01 1A	Ausführung
Best.-Nr.	1278950000	Feinsicherung, 1 A
GTIN (EAN)	4050118091366	
VPE	5 ST	
Art	ETA 1180 01 10A	Ausführung
Best.-Nr.	1279070000	Feinsicherung, 10 A
GTIN (EAN)	4050118091427	
VPE	5 ST	
Art	ETA 1180-01-1.5A	Ausführung
Best.-Nr.	1278960000	Feinsicherung, 1.5 A
GTIN (EAN)	4050118091540	
VPE	5 ST	
Art	ETA 1180 01 0.8A	Ausführung
Best.-Nr.	1278940000	Feinsicherung, 0.8 A
GTIN (EAN)	4050118091526	
VPE	5 ST	
Art	ETA 1180 01 0.7A	Ausführung
Best.-Nr.	1278930000	Feinsicherung, 0.7 A
GTIN (EAN)	4050118091519	
VPE	5 ST	
Art	ETA 1180 01 0.6A	Ausführung
Best.-Nr.	1278920000	Feinsicherung, 0.6 A
GTIN (EAN)	4050118091533	
VPE	5 ST	
Art	ETA 1180 01 0.5A	Ausführung
Best.-Nr.	1278910000	Feinsicherung, 0.5 A
GTIN (EAN)	4050118091359	
VPE	5 ST	
Art	ETA 1180 01 0.4A	Ausführung
Best.-Nr.	1278880000	Feinsicherung, 0.4 A
GTIN (EAN)	4050118091380	
VPE	5 ST	
Art	ETA 1180 01 0.3A	Ausführung
Best.-Nr.	1278870000	Feinsicherung, 0.3 A
GTIN (EAN)	4050118091472	
VPE	5 ST	
Art	ETA 1180 01 0.2A	Ausführung
Best.-Nr.	1278850000	Feinsicherung, 0.2 A
GTIN (EAN)	4050118091458	
VPE	5 ST	

Zubehör**WS 12/6****WS/ DEK**

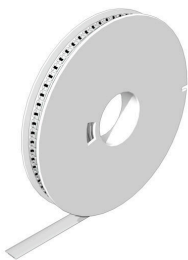
Die MultiMark-Klemmenmarkierer sind mit einem innovativen Verbundmaterial aus zwei Komponenten ausgestattet. Die harte Fußkontur des Markierers rastet sicher in den Verbinder ein. Die elastische Oberfläche macht ein leichtes Montieren möglich. Das speziell gestanzte Material macht den Streifen dehnbar und toleriert minimale Abstandsschwankungen, die sich insbesondere bei langen Klemmblöcken aufaddieren können. Ein weiterer Vorteil: die exzellente Bedruckbarkeit der Oberfläche, die materialseitig eine langlebige widerstandsfähige Beschriftung gewährleistet. Bei einer Druckerauflösung von 300 dpi ergibt sich zudem ein sehr gut lesbares Schriftbild.

Ihre Vorteile mit MultiMark

- Fester Halt und langlebiger Druck
- Endlosstreifen spart Montagezeit
- Einfaches Montieren dank innovativem Verbundmaterial
- Großes Schriftfeld für beste Lesbarkeit
- Hohe Flexibilität durch Herstellerunabhängigkeit

Allgemeine Bestelldaten

Art	WS 12/6 MM WS	Ausführung
Best.-Nr.	2007200000	WS, Klemmenmarkierung, 12 x 6 mm, Weidmueller, weiß
GTIN (EAN)	4050118391886	
VPE	600 ST	

WS 12/6.5**WS/ DEK**

Die MultiMark-Klemmenmarkierer sind mit einem innovativen Verbundmaterial aus zwei Komponenten ausgestattet. Die harte Fußkontur des Markierers rastet sicher in den Verbinder ein. Die elastische Oberfläche macht ein leichtes Montieren möglich. Das speziell gestanzte Material macht den Streifen dehnbar und toleriert minimale Abstandsschwankungen, die sich insbesondere bei langen Klemmblöcken aufaddieren können. Ein weiterer Vorteil: die exzellente Bedruckbarkeit der Oberfläche, die materialseitig eine langlebige widerstandsfähige Beschriftung gewährleistet. Bei einer Druckerauflösung von 300 dpi ergibt sich zudem ein sehr gut lesbares Schriftbild.

Ihre Vorteile mit MultiMark

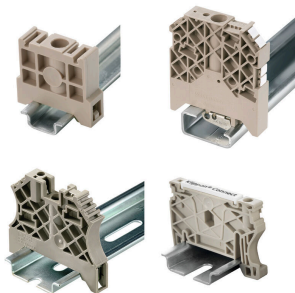
- Fester Halt und langlebiger Druck
- Endlosstreifen spart Montagezeit
- Einfaches Montieren dank innovativem Verbundmaterial
- Großes Schriftfeld für beste Lesbarkeit
- Hohe Flexibilität durch Herstellerunabhängigkeit

Zubehör

Allgemeine Bestelldaten

Art	WS 12/6.5 MM WS	Ausführung
Best.-Nr.	2619930000	WS, Klemmenmarkierung, 12 x 6.5 mm, Weidmueller, weiß
GTIN (EAN)	4050118626155	
VPE	600 ST	

Endwinkel



Um einen dauerhaft sicheren Sitz auf der Tragschiene zu gewährleisten und ein verrutschen zu verhindern hat Weidmüller Endwinkel im Programm. Es sind Ausführungen mit Schraube und schraubenlose Ausführungen erhältlich. Auf den Endwinkeln bestehen Markierungsmöglichkeiten, ebenfalls für Gruppenmarkierer und die Möglichkeit der Aufnahme für Prüfstecker.

Allgemeine Bestelldaten

Art	ZST 1	Ausführung
Best.-Nr.	1269070000	Zubehör, Sammelträger
GTIN (EAN)	4050118094091	
VPE	25 ST	

Schlitz-Schraubendreher



Schlitz-Schraubendreher mit Rundklinge, SD DIN 5265, ISO 2380/2, Abtrieb nach DIN 5264, ISO 2380/1, Spitze Chrom Top, SoftFinish-Griff

Allgemeine Bestelldaten

Art	SDS 1.0X5.5X150	Ausführung
Best.-Nr.	2749380000	Schraubendreher, Klingenbreite (B): 5.5 mm, Klingenlänge: 150 mm,
GTIN (EAN)	4050118895605	Klingenstärke (A): 1 mm
VPE	1 ST	