

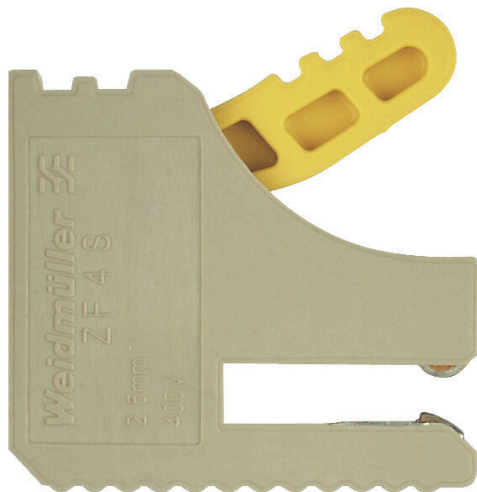
**ZF 4 S****Weidmüller Interface GmbH & Co. KG**

Klingenbergstraße 26

D-32758 Detmold

Germany

www.weidmueller.com

**Produktbild**

Weidmueller bietet Abgriffklemmen für verschiedenen Arten von Sammelschienenanschlüssen an. Je nach Anwendung kann hier zwischen isolierten und unisolierten Abgriffklemmen unterschieden werden.

**Allgemeine Bestelldaten**

Ausführung	Klemme (Sammelschienenanschluss)
Best.-Nr.	<a href="#">1814680000</a>
Art	ZF 4 S
GTIN (EAN)	4032248302949
VPE	50 ST

## ZF 4 S

**Weidmüller Interface GmbH & Co. KG**

Klingenbergstraße 26  
D-32758 Detmold  
Germany

www.weidmueller.com

## Technische Daten

### Zulassungen

ROHS	Konform
------	---------

### Abmessungen und Gewichte

Tiefe	22 mm	Tiefe (inch)	0.8661 inch
Höhe	24.5 mm	Höhe (inch)	0.9646 inch
Breite	6.1 mm	Breite (inch)	0.2402 inch
Nettogewicht	4.5 g		

### Temperaturen

Umgebungstemperatur	-5 °C...40 °C	Dauergebrauchstemperatur, min.	-50 °C
Dauergebrauchstemperatur, max.	120 °C		

### Umweltanforderungen

RoHS-Konformitätsstatus	Konform ohne Ausnahme
REACH SVHC	Keine SVHC über 0,1 Gew.-%

### Allgemeines

Einbauhinweis	Direktmontage, Sammelschiene	Einsatztemperaturbereich, max.	120 °C
Normen	IEC 60947-7-1	Tragschiene	Sammelschiene

### Bemessungsdaten

Bemessungsquerschnitt	2.5 mm <sup>2</sup>	Bemessungsspannung	400 V
Bemessungsspannung DC	400 V	Nennstrom	24 A
Normen	IEC 60947-7-1	Durchgangswiderstand gemäß IEC 60947-7-x	1.33 mΩ
Bemessungsstoßspannung	6 kV	Verlustleistung gemäß IEC 60947-7-x	0.77 W
Überspannungskategorie	III	Verschmutzungsgrad	3

### Klemmbare Leiter (Bemessungsanschluss)

Anschlussrichtung	seitlich	Abisolierlänge	10 mm
Anschlussart	Zugfederanschluss	Anzahl Anschlüsse	1
Klemmbereich, max.	4 mm <sup>2</sup>	Klemmbereich, min.	0.5 mm <sup>2</sup>
Leiteranschlussquerschnitt, feindrätig AEH mit Kunststoffkragen DIN 46228/4, max.	2.5 mm <sup>2</sup>	Leiteranschlussquerschnitt, feindrätig AEH mit Kunststoffkragen DIN 46228/4, min.	0.5 mm <sup>2</sup>
Leiteranschlussquerschnitt, feindrätig mit AEH DIN 46228/1, max.	2.5 mm <sup>2</sup>	Leiteranschlussquerschnitt, feindrätig mit AEH DIN 46228/1, min.	0.5 mm <sup>2</sup>
Leiteranschlussquerschnitt, feindrätig, max.	2.5 mm <sup>2</sup>	Leiteranschlussquerschnitt, feindrätig, min.	0.5 mm <sup>2</sup>
Leiteranschlussquerschnitt, mehrdrätig, 4 mm <sup>2</sup> max.		Leiteranschlussquerschnitt, mehrdrätig, 0.5 mm <sup>2</sup> min.	
Leiteranschlussquerschnitt, eindrätig, 4 mm <sup>2</sup> max.		Leiteranschlussquerschnitt, eindrätig, 0.5 mm <sup>2</sup> min.	

### Systemkennwerte

Ausführung	für Sammelschiene 10 x 3 mm	Abschlussplatte erforderlich	Nein
Anzahl der Potentiale	1	Anzahl der Etagen	1

**ZF 4 S**

**Weidmüller Interface GmbH & Co. KG**  
Klingenbergstraße 26  
D-32758 Detmold  
Germany

[www.weidmueller.com](http://www.weidmueller.com)

**Technische Daten**

Anzahl der Klemmstellen je Etage	1	Tragschiene	Sammelschiene
----------------------------------	---	-------------	---------------

**Werkstoffdaten**

Werkstoff	Wemid	Isolierstoff	Wemid
Farbe	silber	Brennbarkeitsklasse nach UL 94	V-0

**weitere technische Daten**

Einbauhinweis	Direktmontage, Sammelschiene	Montageart	gesteckt
---------------	---------------------------------	------------	----------

**Klassifikationen**

ETIM 8.0	EC000001	ETIM 9.0	EC000001
ETIM 10.0	EC000001	ECLASS 14.0	27-25-01-16
ECLASS 15.0	27-25-01-16		