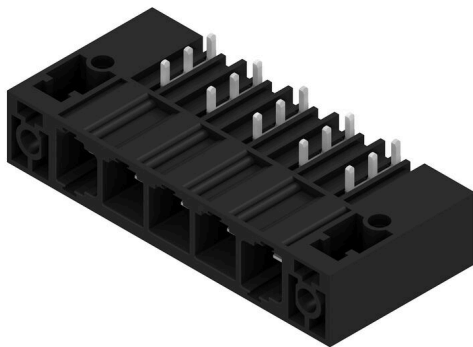


SU 10.16HP/05/270F 3.5AG BK BX

Weidmüller Interface GmbH & Co. KG
 Klingenbergstraße 26
 D-32758 Detmold
 Germany

www.weidmueller.com

Produktbild



Einreihige High Performance Stiftleiste, polverlustfrei anreihbar oder mit patentiertem Flansch zur schnellen, werkzeuglosen Verriegelung. Höchste Bedienungs- und Betriebssicherheit durch 100% fehlstecksicheres Steckgesicht, einzigartige Kodiervielfalt und Zusatzbefestigung im Flansch. Stiftlänge mit 3,5 mm optimiert für den Wellenlötprozess, Steckrichtung 270° zu den Lötstiften.

Allgemeine Bestelldaten

| | |
|--------------------|--|
| Ausführung | Leiterplattensteckverbinder, Stiftleiste, Rastflansch, THT-Lötanschluss, 10.16 mm, Polzahl: 5, 270°, Lötstiftlänge (l): 3.5 mm, versilbert, schwarz, Box |
| Best.-Nr. | 1813760000 |
| Art | SU 10.16HP/05/270F 3.5AG BK BX |
| GTIN (EAN) | 4032248297986 |
| VPE | 24 ST |
| Produkt-Kennzahlen | IEC: 1000 V / 78.3 A UL: 300 V / 60 A |
| Verpackung | Box |

SU 10.16HP/05/270F 3.5AG BK BX

Weidmüller Interface GmbH & Co. KG
 Klingenbergstraße 26
 D-32758 Detmold
 Germany

www.weidmueller.com

Technische Daten

Zulassungen

Zulassungen



| | |
|------------------------|-----------------------------|
| ROHS | Konform |
| UL File Number Search | UL Webseite |
| Zertifikat-Nr. (cURus) | E60693 |

Abmessungen und Gewichte

| | |
|--------------|---------|
| Nettogewicht | 25.46 g |
|--------------|---------|

Umweltanforderungen

| | |
|-------------------------|----------------------------|
| RoHS-Konformitätsstatus | Konform ohne Ausnahme |
| REACH SVHC | Keine SVHC über 0,1 Gew.-% |

Systemkennwerte

| | | | | | |
|--|--------------------------------------|------------------------------------|---------------|---------------------------------------|---------|
| Produktfamilie | OMNIMATE Power - Serie BU/SU 10.16HP | | | | |
| Anschlussart | Platinenanschluss | | | | |
| Montage auf der Leiterplatte | THT-Lötanschluss | | | | |
| Raster in mm (P) | 10.16 mm | | | | |
| Raster in Zoll (P) | 0.400 " | | | | |
| Abgangswinkel | 270° | | | | |
| Polzahl | 5 | | | | |
| Anzahl Lötstifte pro Pol | 3 | | | | |
| Lötstiftlänge (l) | 3.5 mm | | | | |
| Lötstiftlänge-Toleranz | +0.1 / -0.3 mm | | | | |
| Lötstift-Abmessungen | 1,2 x 1,1 mm | | | | |
| Lötstift-Abmessungen=d Toleranz | +0.1 / -0.1 mm | | | | |
| Bestückungsloch-Durchmesser (D) | 1.6 mm | | | | |
| Bestückungsloch-Durchmesser Toleranz (D) | + 0,1 mm | | | | |
| L1 in mm | 40.64 mm | | | | |
| L1 in Zoll | 1.600 " | | | | |
| Anzahl Reihen | 1 | | | | |
| Polreihenzahl | 1 | | | | |
| Berührungsschutz nach DIN VDE 57 106 | fingersicher gesteckt | | | | |
| Berührungsschutz nach DIN VDE 0470 | IP 20 gesteckt | | | | |
| Durchgangswiderstand | 2,00 mΩ | | | | |
| Kodierbar | Ja | | | | |
| Anzugsdrehmoment | Drehmoment Typ | Befestigungsschraube, Leiterplatte | | | |
| | Nutzungsinformationen | Dicke | min. | 1.44 mm | |
| | | | max. | 1.76 mm | |
| | | Anzugsdrehmoment | min. | 0.25 Nm | |
| | | | max. | 0.3 Nm | |
| | | Empfohlene Schraube | Bestellnummer | 6110.16 BFSC P 35X 14 | |
| | | | Dicke | min. | 2.88 mm |
| | | max. | | 3.52 mm | |
| | | Anzugsdrehmoment | min. | 0.2 Nm | |
| | | | max. | 0.25 Nm | |

SU 10.16HP/05/270F 3.5AG BK BX

Weidmüller Interface GmbH & Co. KG
 Klingenbergstraße 26
 D-32758 Detmold
 Germany

www.weidmueller.com

Technische Daten

| | | |
|---------------------|---------------|--------------------------------|
| Empfohlene Schraube | Bestellnummer | Star 10.16 BFSC P 35X 14 |
| Dicke | min. | 1.44 mm |
| | max. | 3.52 mm |
| Anzugsdrehmoment | min. | 0.8 Nm |
| | max. | 0.9 Nm |
| Empfohlene Schraube | Bestellnummer | Star 10.16 BFSC S 35X12 |

Werkstoffdaten

| | | | |
|---------------------------------|------------|---------------------------------|-----------|
| Isolierstoff | PBT GF | Farbe | schwarz |
| Farbtabelle (ähnlich) | RAL 9011 | Isolierstoffgruppe | IIIa |
| Kriechstromfestigkeit (CTI) | ≥ 200 | Moisture Level (MSL) | |
| Brennbarkeitsklasse nach UL 94 | V-0 | Kontaktmaterial | Cu-leg |
| Kontaktoberfläche | versilbert | Schichtaufbau - Lötanschluss | ≥ 3 µm Ag |
| Schichtaufbau - Steckkontakt | ≥ 3 µm Ag | Lagertemperatur, min. | -40 °C |
| Lagertemperatur, max. | 70 °C | Betriebstemperatur, min. | -50 °C |
| Betriebstemperatur, max. | 120 °C | Temperaturbereich Montage, min. | -25 °C |
| Temperaturbereich Montage, max. | 120 °C | | |

Bemessungsdaten nach IEC

| | | | |
|---|------------------------|---|-------------------|
| geprüft nach Norm | IEC 60664-1, IEC 61984 | Bemessungsstrom, min. Polzahl (Tu=20°C) | 78.3 A |
| Bemessungsstrom, max. Polzahl (Tu=20°C) | 67.9 A | Bemessungsstrom, min. Polzahl (Tu=40°C) | 70.6 A |
| Bemessungsstrom, max. Polzahl (Tu=40°C) | 61.3 A | Bemessungsspannung bei Überspannungsk./Verschmutzungsgrad II/2 | 1000 V |
| Bemessungsspannung bei Überspannungsk./Verschmutzungsgrad III/2 | 1000 V | Bemessungsspannung bei Überspannungsk./Verschmutzungsgrad III/3 | 690 V |
| Bemessungsstoßspannung bei Überspannungsk./Verschmutzungsgrad II/2 | 6 kV | Bemessungsstoßspannung bei Überspannungsk./Verschmutzungsgrad III/2 | 8 kV |
| Bemessungsstoßspannung bei Überspannungsk./Verschmutzungsgrad III/3 | 8 kV | Kurzzeitstromfestigkeit | 3 x 1s mit 1000 A |
| Kriechstrecke, min. | 10.5 mm | Luftstrecke, min. | 8.9 mm |

Nennwerten nach CSA

| | | | |
|----------------------------------|-------|----------------------------------|-------|
| Nennspannung (Use group B / CSA) | 300 V | Nennspannung (Use group C / CSA) | 300 V |
| Nennspannung (Use group D / CSA) | 600 V | Nennstrom (Use group B / CSA) | 60 A |
| Nennstrom (Use group C / CSA) | 60 A | Nennstrom (Use group D / CSA) | 5 A |

Nennwerten nach UL 1059

| | | | |
|--------------------------------------|------------------------------------|--------------------------------------|--------|
| Institut (cURus) | CURUS | Zertifikat-Nr. (cURus) | E60693 |
| Nennspannung (Use group B / UL 1059) | 300 V | Nennspannung (Use group C / UL 1059) | 300 V |
| Nennspannung (Use group D / UL 1059) | 600 V | Nennstrom (Use group B / UL 1059) | 60 A |
| Nennstrom (Use group C / UL 1059) | 60 A | Nennstrom (Use group D / UL 1059) | 5 A |
| Kriechstrecke, min. | 10.5 mm | Luftstrecke, min. | 8.9 mm |
| Hinweis zu den Zulassungswerten | Angaben sind Maximalwerte, Details | | |

SU 10.16HP/05/270F 3.5AG BK BX

Weidmüller Interface GmbH & Co. KG
 Klingenbergstraße 26
 D-32758 Detmold
 Germany

www.weidmueller.com

Technische Daten

siehe Zulassungs-
Zertifikat.

Verpackungen

| | | | |
|------------|-----------|-----------|-----------|
| Verpackung | Box | VPE Länge | 353.00 mm |
| VPE Breite | 138.00 mm | VPE Höhe | 49.00 mm |

Wichtiger Hinweis

| | | | |
|-----------------|--|--|--|
| IPC-Konformität | Konformität: Die Produkte werden nach international anerkannten Standards und Normen entwickelt, gefertigt und ausgeliefert und entsprechen den zugesicherten Eigenschaften im Datenblatt bzw. erfüllen dekorative Eigenschaften in Anlehnung der IPC-A-610 „Class2“. Darüber hinaus gehende Ansprüche an die Produkte können auf Anfrage bewertet werden. | | |
| Hinweise | <ul style="list-style-type: none"> • Additional variants on request • Rated current related to rated cross-section & min. No. of poles. • P on drawing = pitch • Rated data refer only to the component itself. Clearance and creepage distances to other components are to be designed in accordance with the relevant application standards. • For all applications with flange we recommend to fix the pin header with the help of the soldering flange or a self-tapping screw on the board. • In accordance with IEC 61984, OMNIMATE-connectors are connectors without breaking capacity (COC). During designated use, connectors are not allowed to be engaged or disengaged when live or under load • Long term storage of the product with average temperature of 50 °C and maximum humidity 70%, 36 months | | |

Klassifikationen

| | | | |
|-------------|-------------|-------------|-------------|
| ETIM 8.0 | EC002637 | ETIM 9.0 | EC002637 |
| ETIM 10.0 | EC002637 | ECLASS 14.0 | 27-46-02-01 |
| ECLASS 15.0 | 27-46-02-01 | | |

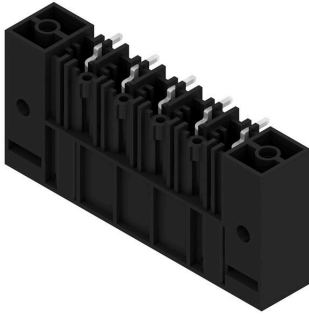
SU 10.16HP/05/270F 3.5AG BK BX

Weidmüller Interface GmbH & Co. KG
 Klingenbergstraße 26
 D-32758 Detmold
 Germany

www.weidmueller.com

Zeichnungen

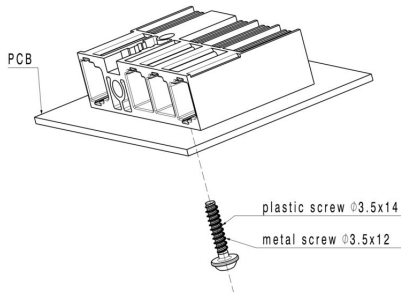
Produktbild



Maßbild



Anwendungsbeispiel



SU 10.16HP/05/270F 3.5AG BK BX

Weidmüller Interface GmbH & Co. KG
 Klingenbergstraße 26
 D-32758 Detmold
 Germany

Zubehör

www.weidmueller.com

Kodierelemente



Die steckbare Anschlussstechnik für Leistungselektronik ist optimiert für die moderne Antriebstechnik, beispielsweise Motorstarter, Frequenzumrichter und Servoregler.

OMNIMATE Power setzt Standards durch erhöhte Sicherheit und innovative Lösungen wie steckbare Schirmauflage, integrierte Signalkontakte oder Einhandbedienung.

Die 3 Produktserien bieten Ihnen weitere Vorteile:

- Applikationsgerechte Skalierbarkeit: Vom kompakten 4 mm²-Anschluss für 29 A (IEC) bzw. 20 A (UL) bis zum robusten 16 mm²-Anschluss für 76 A (IEC) bzw. 54 A (UL)
- Uneingeschränkter Einsatz bis 1000 V (IEC) bzw. 600 V (UL)
- Vielfältige, applikationsoptimierte Befestigungsmöglichkeiten

Unser Service:

Gestalten Sie ihre individuellen Steckverbindungen einfach per Produktkonfigurator.

Allgemeine Bestelldaten

| | | |
|------------|----------------------------|--|
| Art | KO BU/SU10.16HP BK | Ausführung |
| Best.-Nr. | 1824410000 | Leiterplattensteckverbinder, Zubehör, Kodierelement, schwarz, |
| GTIN (EAN) | 4032248326716 | Polzahl: 1 |
| VPE | 50 ST | |
| Art | KO BU/SU10.16HP WT | Ausführung |
| Best.-Nr. | 2592600000 | Leiterplattensteckverbinder, Zubehör, Kodierelement, natur, Polzahl: 1 |
| GTIN (EAN) | 4050118717389 | |
| VPE | 50 ST | |