

EM 8/30

Weidmüller Interface GmbH & Co. KG

Klingenbergstraße 26

D-32758 Detmold

Germany

www.weidmueller.com



Systemzubehör

Entdecken Sie eine vielfältige Auswahl an Zubehör für Ihr u-remote System – die ideale Ergänzung, um Ihre Anwendungen noch effizienter und flexibler zu gestalten.

Allgemeine Bestelldaten

Ausführung	EM, Klemmenmarkierung, 32.4 x 7.2 mm, Raster in mm (P): 7.20 Weidmueller, transparent
Best.-Nr.	1806120000
Art	EM 8/30
GTIN (EAN)	4032248275298
VPE	50 ST

Technische Daten

Zulassungen

ROHS	Konform
------	---------

Abmessungen und Gewichte

Tiefe	3 mm	Tiefe (inch)	0.1181 inch
Höhe	32.4 mm	Höhe (inch)	1.2756 inch
Breite	7.2 mm	Breite (inch)	0.2835 inch
Nettogewicht	0.6 g		

Temperaturen

Einsatztemperaturbereich	-40...80 °C
--------------------------	-------------

Umweltanforderungen

RoHS-Konformitätsstatus	Konform ohne Ausnahme
REACH SVHC	Keine SVHC über 0,1 Gew.-%

Allgemeine Angaben

Orientierung des Aufdrucks	waagrecht	
Breite	7.2 mm	
Brennbarkeitsklasse nach UL 94	HB	
Einsatztemperaturbereich, max.	80 °C	
Einsatztemperaturbereich, min.	-40 °C	
Farbe	transparent	
Halogene	Nein	
Werkstoff	Polypropylen	
Aufgedruckte Zeichen	ohne	
Anzahl Markierer pro VPE	Lieferform	Einzelteil
Anzahl Markierer pro Verbund	1 Component part = Terminal marker	
Einsatztemperaturbereich	-40...80 °C	
Applikation / Hersteller	Weidmueller	

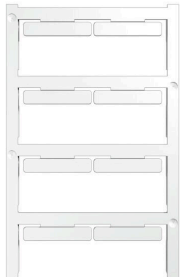
Verbindermarkierer

Raster in mm (P)	7.20 mm
------------------	---------

Klassifikationen

ETIM 8.0	EC000761	ETIM 9.0	EC000761
ETIM 10.0	EC000761	ECLASS 14.0	27-28-11-01
ECLASS 15.0	27-28-11-01		

Neutral

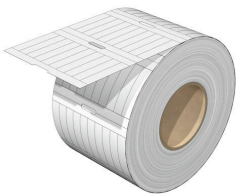


Die MultiCard Markierer vom Typ ELS eignen sich für die Beschriftung mittels PrintJet , Plotter oder SMark Drucker. Besonders die farbliche Bedruckung mit dem PrintJet AVANCED ermöglicht die auffällige Kennzeichnung von Kabeln und Klemmleisten in vielfältiger Weise.
 ELS 6/30 für den Einsatz im Kabelmarkierer WKM 8/30 oder im Gruppenschildträger EM8/30
 ELS 7/40 für den Einsatz im Gruppenschildträger SchT5S
 ELS 16/40 für den Einsatz im Kabelmarkierer WKM 18/43 oder im Gruppenschildträger SchT5
 Für Sonderdruck: Bitte senden Sie uns für ihre Beschriftungsvorgaben eine Datei unserer Beschriftungssoftware M-Print PRO oder M-Print PRO Online (ohne Installation).

Allgemeine Bestelldaten

Art	ELS 6/30 MC NE WS	Ausführung
Best.-Nr.	1045570000	ELS, Einlegemarkierer, 7 - 115 mm, 30 x 6 mm, weiß
GTIN (EAN)	4032248779475	
VPE	80 ST	
Art	ELS 6/30 MC NE GE	Ausführung
Best.-Nr.	1045580000	ELS, Einlegemarkierer, 7 - 115 mm, 30 x 6 mm, gelb
GTIN (EAN)	4032248779482	
VPE	80 ST	

ELS 6/30



ELS
 Die ELS sind spezielle nicht hinterklebte Einlegeschilder für Kabelmarkierungen WKM oder für Gruppenschildträger. Das matte, dünne aber reifste Polyester ermöglicht eine sehr gute Beschriftung und somit beste Lesbarkeit. In Kombination mit den Wasserabweisenden WKM Hülssen, stellt diese Lösung eine besonders Langlebige Kennzeichnung von Kabeln auch in rauen Umgebungen sicher.

Allgemeine Bestelldaten

Art	ELS 6/30 MM WS	Ausführung
Best.-Nr.	2009980000	ELS, Einlegemarkierer, 7 - 115 mm, 30 x 6 mm, weiß
GTIN (EAN)	4050118396850	
VPE	3000 ST	
Art	ELS 6/30 MM GE	Ausführung
Best.-Nr.	2010620000	ELS, Einlegemarkierer, 7 - 115 mm, 30 x 6 mm, gelb
GTIN (EAN)	4050118397178	
VPE	3000 ST	

Zubehör

ESO Einsteckschilder



Allgemeine Bestelldaten

Art	ESO 7 DIN A4 WS	Ausführung
Best.-Nr.	1607720000	Klemmenmarkierer, Einlegemarkierer, 30 x 6.3 mm, weiß
GTIN (EAN)	4008190206116	
VPE	10 ST	
Art	ESO 7 DIN A4 GE	Ausführung
Best.-Nr.	1634780000	Klemmenmarkierer, Einlegemarkierer, 27 x 6.3 mm, gelb
GTIN (EAN)	4008190273361	
VPE	10 ST	
Art	ESO 7 P DIN A4 GE	Ausführung
Best.-Nr.	1670400000	Klemmenmarkierer, Einlegemarkierer, 27 x 6.3 mm, gelb
GTIN (EAN)	4008190430726	
VPE	10 ST	
Art	ESO 7 P DIN A4 WS	Ausführung
Best.-Nr.	1670390000	Klemmenmarkierer, Einlegemarkierer, 27 x 6.3 mm, weiß
GTIN (EAN)	4008190430719	
VPE	10 ST	