

**EM 8/30****Weidmüller Interface GmbH & Co. KG**

Klingenbergstraße 26

D-32758 Detmold

Germany

[www.weidmueller.com](http://www.weidmueller.com)

Der Endwinkelmarkierer EM 8/30 ist geeignet für die Kennzeichnung der Endwinkel WEW 35/2 und ZEW 35/2, wie auch als Gruppenschildträger für Klemmen der W-Reihe. Der EM 8/30 kann mit Einlegeschildern ESO 7/ ESO 7P bestückt werden. Die Tasche gewährleistet einen hohen Schutz der Beschriftung vor Umgebungseinflüssen.

Einsteckschilder befinden sich unter Zubehör.

**Allgemeine Bestelldaten**

Ausführung	EM, Klemmenmarkierung, 32.4 x 7.2 mm, Raster in mm (P): 7.20 Weidmueller, transparent
Best.-Nr.	<a href="#">1806120000</a>
Art	EM 8/30
GTIN (EAN)	4032248275298
VPE	50 ST

## Technische Daten

### Zulassungen

ROHS	Konform
------	---------

### Abmessungen und Gewichte

Tiefe	3 mm	Tiefe (inch)	0.1181 inch
Höhe	32.4 mm	Höhe (inch)	1.2756 inch
Breite	7.2 mm	Breite (inch)	0.2835 inch
Nettogewicht	0.6 g		

### Temperaturen

Einsatztemperaturbereich	-40...80 °C
--------------------------	-------------

### Umweltanforderungen

RoHS-Konformitätsstatus	Konform ohne Ausnahme
REACH SVHC	Keine SVHC über 0,1 Gew.-%

### Allgemeine Angaben

Orientierung des Aufdrucks	waagrecht
Breite	7.2 mm
Brennbarkeitsklasse nach UL 94	HB
Einsatztemperaturbereich, max.	80 °C
Einsatztemperaturbereich, min.	-40 °C
Farbe	transparent
Halogene	Nein
Werkstoff	Polypropylen
Aufgedruckte Zeichen	ohne
Anzahl Markierer pro VPE	Lieferform Einzelteil
Anzahl Markierer pro Verbund	1 Component part = Terminal marker
Einsatztemperaturbereich	-40...80 °C
Applikation / Hersteller	Weidmueller

### Verbindermarkierer

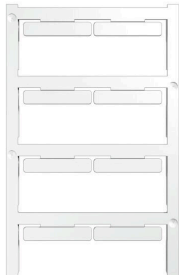
Raster in mm (P)	7.20 mm
------------------	---------

### Klassifikationen

ETIM 8.0	EC000761	ETIM 9.0	EC000761
ETIM 10.0	EC000761	ECLASS 14.0	27-28-11-01
ECLASS 15.0	27-28-11-01		

## Zubehör

### Neutral



Die MultiCard Markierer vom Typ ELS eignen sich für die Beschriftung mittels PrintJet , Plotter oder SMark Drucker. Besonders die farbliche Bedruckung mit dem PrintJet AVANCED ermöglicht die auffällige Kennzeichnung von Kabeln und Klemmleisten in vielfältiger Weise.

ELS 6/30 für den Einsatz im Kabelmarkierer WKM 8/30 oder im Gruppenschildträger EM8/30

ELS 7/40 für den Einsatz im Gruppenschildträger SchT5S

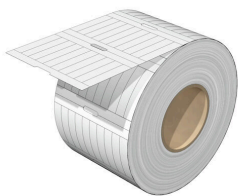
ELS 16/40 für den Einsatz im Kabelmarkierer WKM 18/43 oder im Gruppenschildträger SchT5

Für Sonderdruck: Bitte senden Sie uns für ihre Beschriftungsvorgaben eine Datei unserer Beschriftungssoftware M-Print PRO oder M-Print PRO Online (ohne Installation).

### Allgemeine Bestelldaten

Art	ELS 6/30 MC NE WS	Ausführung
Best.-Nr.	<a href="#">1045570000</a>	ELS, Einlegemarkierer, 7 - 115 mm, 30 x 6 mm, weiß
GTIN (EAN)	4032248779475	
VPE	80 ST	
Art	ELS 6/30 MC NE GE	Ausführung
Best.-Nr.	<a href="#">1045580000</a>	ELS, Einlegemarkierer, 7 - 115 mm, 30 x 6 mm, gelb
GTIN (EAN)	4032248779482	
VPE	80 ST	

### ELS 6/30



#### ELS

Die ELS sind spezielle nicht hinterklebte Einlegeschilder für Kabelmarkierungen WKM oder für Gruppenschildträger. Das matte, dünne aber reisfeste Polyester ermöglicht eine sehr gute Beschriftung und somit beste Lesbarkeit. In Kombination mit den Wasserabweisenden WKM Hülssen, stellt diese Lösung eine besonders langlebige Kennzeichnung von Kabeln auch in rauen Umgebungen sicher.

### Allgemeine Bestelldaten

Art	ELS 6/30 MM WS	Ausführung
Best.-Nr.	<a href="#">2009980000</a>	ELS, Einlegemarkierer, 7 - 115 mm, 30 x 6 mm, weiß
GTIN (EAN)	4050118396850	
VPE	3000 ST	
Art	ELS 6/30 MM GE	Ausführung
Best.-Nr.	<a href="#">2010620000</a>	ELS, Einlegemarkierer, 7 - 115 mm, 30 x 6 mm, gelb
GTIN (EAN)	4050118397178	
VPE	3000 ST	

## Zubehör

### ESO Einsteckschilder



#### Allgemeine Bestelldaten

Art	ESO 7 DIN A4 WS	Ausführung
Best.-Nr.	<a href="#">1607720000</a>	Klemmenmarkierer, Einlegemarkierer, 30 x 6.3 mm, weiß
GTIN (EAN)	4008190206116	
VPE	10 ST	
Art	ESO 7 DIN A4 GE	Ausführung
Best.-Nr.	<a href="#">1634780000</a>	Klemmenmarkierer, Einlegemarkierer, 27 x 6.3 mm, gelb
GTIN (EAN)	4008190273361	
VPE	10 ST	
Art	ESO 7 P DIN A4 GE	Ausführung
Best.-Nr.	<a href="#">1670400000</a>	Klemmenmarkierer, Einlegemarkierer, 27 x 6.3 mm, gelb
GTIN (EAN)	4008190430726	
VPE	10 ST	
Art	ESO 7 P DIN A4 WS	Ausführung
Best.-Nr.	<a href="#">1670390000</a>	Klemmenmarkierer, Einlegemarkierer, 27 x 6.3 mm, weiß
GTIN (EAN)	4008190430719	
VPE	10 ST	