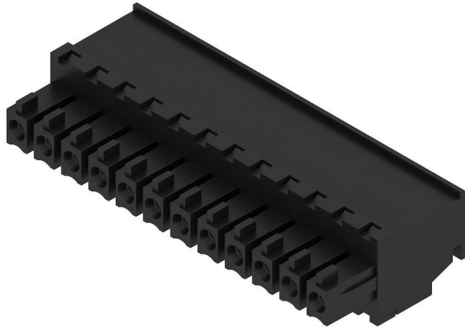


## BCZ 3.81/12/270 SN BK BX

**Weidmüller Interface GmbH & Co. KG**  
 Klingenbergstraße 26  
 D-32758 Detmold  
 Germany

www.weidmueller.com

### Produktbild



Buchsenleisten mit Schraubanschluss in Zugbügeltechnik für Leiteranschluss

Für die freie Gestaltung der Anschlussebene sind drei Leiter Abgangsrichtung verfügbar:

- 180° Leiter gerade zur Steckrichtung
- 90° Leiter senkrecht nach oben zur Steckrichtung
- 270° Leiter senkrecht nach unten zur Steckrichtung

Für die unterschiedlichen Anforderungen an die Verbindung kann zwischen drei Gehäuseformen gewählt werden:

- Standardgehäuse ohne Flansch
- Flansch mit Schraube (F)
- Flansch mit dem patentierten Weidmüller Löseriegel (LR) für werkzeugloses, belastungsloses Verriegeln und Trennen

Die Weidmüller Steckverbinder im Raster 3,81 mm (0.15 inch) sind layout-kompatibel zu gängigen Steckverbindern und bieten Platz für Bedruckung und können kodiert werden.

### Allgemeine Bestelldaten

|                    |   |
|--------------------|---|
| Ausführung         | Leiterplattensteckverbinder, Buchsenstecker, 3.81 mm, Polzahl: 12, 270°, Zugbügelanschluss, Klemmbereich, max. : 1.5 mm², Box |
| Best.-Nr.          | <a href="#">1798990000</a>  |
| Art                | BCZ 3.81/12/270 SN BK BX  |
| GTIN (EAN)         | 4032248243778   |
| VPE                | 50 ST   |
| Produkt-Kennzahlen | IEC: 320 V / 17.5 A / 0.2 - 1.5 mm²<br>UL: 300 V / 10 A / AWG 28 - AWG 16   |
| Verpackung         | Box   |

## Technische Daten

### Zulassungen

Zulassungen



|                        |                             |
|------------------------|-----------------------------|
| ROHS                   | Konform                     |
| UL File Number Search  | <a href="#">UL Webseite</a> |
| Zertifikat-Nr. (cURus) | E60693                      |

### Abmessungen und Gewichte

|              |          |               |             |
|--------------|----------|---------------|-------------|
| Tiefe        | 19.1 mm  | Tiefe (inch)  | 0.752 inch  |
| Höhe         | 10.5 mm  | Höhe (inch)   | 0.4134 inch |
| Breite       | 45.72 mm | Breite (inch) | 1.8 inch    |
| Nettogewicht | 10.6 g   |               |             |

### Umweltanforderungen

|  |                                      |
|--|--------------------------------------|
| RoHS-Konformitätsstatus                      | Konform mit Ausnahme                 |
| RoHS-Ausnahme (falls zutreffend/<br>bekannt) | 6c                                   |
| REACH SVHC                                   | Lead 7439-92-1                       |
| SCIP   | ea9dd4b8-c51f-409c-885a-41700372be61 |

### Systemkennwerte

|   |                                    |                  |                             |
|---|------------------------------------|------------------|-----------------------------|
| Produktfamilie                          | OMNIMATE Signal - Serie BC/SC 3.81 |                  |                             |
| Anschlussart                            | Feldanschluss                      |                  |                             |
| Leiteranschlussstechnik                 | Zugbügelanschluss                  |                  |                             |
| Raster in mm (P)                        | 3.81 mm                            |                  |                             |
| Raster in Zoll (P)                      | 0.150 "                            |                  |                             |
| Leiterabgangsrichtung                   | 270°                               |                  |                             |
| Polzahl                                 | 12                                 |                  |                             |
| L1 in mm                                | 41.91 mm                           |                  |                             |
| L1 in Zoll                              | 1.650 "                            |                  |                             |
| Anzahl Reihen                           | 1                                  |                  |                             |
| Polreihenzahl                           | 1                                  |                  |                             |
| Bemessungsquerschnitt                   | 1 mm <sup>2</sup>                  |                  |                             |
| Berührungsschutz nach DIN VDE 57<br>106 | fingersicher                       |                  |                             |
| Berührungsschutz nach DIN VDE 0470      | IP 20 gesteckt/ IP 10 ungesteckt   |                  |                             |
| Durchgangswiderstand                    | ≤5 mΩ                              |                  |                             |
| Kodierbar                               | Ja                                 |                  |                             |
| Abisolierlänge                          | 7 mm                               |                  |                             |
| Klemmschraube                           | M 2                                |                  |                             |
| Schraubendreherklinge                   | 0,4 x 2,5                          |                  |                             |
| Schraubendreherklinge Norm              | DIN 5264                           |                  |                             |
| Steckzyklen                             | 25                                 |                  |                             |
| Steckkraft/Pol, max.                    | 7 N                                |                  |                             |
| Ziehkraft/Pol, max.                     | 5 N                                |                  |                             |
| Anzugsdrehmoment                        | Drehmoment Typ                     | Leiteranschluss  |                             |
|   | Nutzungsinformationen              | Anzugsdrehmoment | min. 0.2 Nm<br>max. 0.25 Nm |

## BCZ 3.81/12/270 SN BK BX

**Weidmüller Interface GmbH & Co. KG**  
 Klingenbergstraße 26  
 D-32758 Detmold  
 Germany

www.weidmueller.com

## Technische Daten

### Werkstoffdaten

|                                 |             |                                 |                               |
|---------------------------------|-------------|---------------------------------|-------------------------------|
| Isolierstoff                    | PA 66 GF 30 | Farbe                           | schwarz                       |
| Farbtabelle (ähnlich)           | RAL 9011    | Isolierstoffgruppe              | II                            |
| Kriechstromfestigkeit (CTI)     | ≥ 550       | Moisture Level (MSL)            |                               |
| Brennbarkeitsklasse nach UL 94  | V-0         | Kontaktmaterial                 | Cu-leg                        |
| Kontaktoberfläche               | verzinkt    | Schichtaufbau - Steckkontakt    | 0.5...1.5 µm Cu / 2...5 µm Sn |
| Lagertemperatur, min.           | -40 °C      | Lagertemperatur, max.           | 70 °C                         |
| Betriebstemperatur, min.        | -50 °C      | Betriebstemperatur, max.        | 120 °C                        |
| Temperaturbereich Montage, min. | -25 °C      | Temperaturbereich Montage, max. | 120 °C                        |

### Anschließbare Leiter

|  |                            |  |                         |  |
|--|----------------------------|--|-------------------------|--|
| Klemmbereich, min.                       | 0.08 mm <sup>2</sup>       |  |                         |  |
| Klemmbereich, max.                       | 1.5 mm <sup>2</sup>        |  |                         |  |
| Leiteranschlussquerschnitt AWG, min.     | AWG 28                     |  |                         |  |
| Leiteranschlussquerschnitt AWG, max.     | AWG 16                     |  |                         |  |
| eindrätig, min. H05(07) V-U              | 0.2 mm <sup>2</sup>        |  |                         |  |
| eindrätig, max. H05(07) V-U              | 1.5 mm <sup>2</sup>        |  |                         |  |
| feindrätig, min. H05(07) V-K             | 0.2 mm <sup>2</sup>        |  |                         |  |
| feindrätig, max. H05(07) V-K             | 1.5 mm <sup>2</sup>        |  |                         |  |
| mit AEH mit Kragen DIN 46 228/4, min.    | 0.2 mm <sup>2</sup>        |  |                         |  |
| mit AEH mit Kragen DIN 46 228/4, max.    | 1.5 mm <sup>2</sup>        |  |                         |  |
| mit Aderendhülse nach DIN 46 228/1, min. | 0.2 mm <sup>2</sup>        |  |                         |  |
| mit Aderendhülse nach DIN 46 228/1, max. | 1.5 mm <sup>2</sup>        |  |                         |  |
| Lehrdorn nach EN 60999 a x b; ø          | 2.4 mm x 1,5 mm            |  |                         |  |
| Klemmbare Leiter                         | Leiteranschlussquerschnitt | Typ  | feindrätig              |  |
|  |                            | nominal  | 0.5 mm <sup>2</sup>     |  |
|  | Aderendhülse               | Abisolierlänge   | nominal 6 mm            |  |
|  |                            | Empfohlene Aderendhülse  | <a href="#">H0.5/6</a>  |  |
|  | Leiteranschlussquerschnitt | Typ  | feindrätig              |  |
|  |                            | nominal  | 0.75 mm <sup>2</sup>    |  |
|  | Aderendhülse               | Abisolierlänge   | nominal 6 mm            |  |
|  |                            | Empfohlene Aderendhülse  | <a href="#">H0.75/6</a> |  |
|  | Leiteranschlussquerschnitt | Typ  | feindrätig              |  |
|  |                            | nominal  | 1 mm <sup>2</sup>       |  |
|  | Aderendhülse               | Abisolierlänge   | nominal 6 mm            |  |
|  |                            | Empfohlene Aderendhülse  | <a href="#">H1.0/6</a>  |  |
|  | Leiteranschlussquerschnitt | Typ  | feindrätig              |  |
|  |                            | nominal  | 1.5 mm <sup>2</sup>     |  |
|  | Aderendhülse               | Abisolierlänge   | nominal 7 mm            |  |
|  |                            | Empfohlene Aderendhülse  | <a href="#">H1.5/7</a>  |  |
|  | Hinweistext                | Der Außendurchmesser des Kunststoffkragens sollte nicht größer als das Raster (P) sein., Die Länge der Aderendhülse ist in Abhängigkeit vom Produkt und von der jeweiligen Bemessungsspannung auszuwählen. |                         |  |

## BCZ 3.81/12/270 SN BK BX

**Weidmüller Interface GmbH & Co. KG**  
 Klingenbergstraße 26  
 D-32758 Detmold  
 Germany

www.weidmueller.com

## Technische Daten

### Bemessungsdaten nach IEC

|   |                        |   |                 |
|---|------------------------|---|-----------------|
| geprüft nach Norm   | IEC 60664-1, IEC 61984 | Bemessungsstrom, min. Polzahl (Tu=20°C)                             | 17.5 A          |
| Bemessungsstrom, max. Polzahl (Tu=20°C)                             | 15.9 A                 | Bemessungsstrom, min. Polzahl (Tu=40°C)                             | 17.5 A          |
| Bemessungsstrom, max. Polzahl (Tu=40°C)                             | 14.1 A                 | Bemessungsspannung bei Überspannungsk./Verschmutzungsgrad II/2      | 320 V           |
| Bemessungsspannung bei Überspannungsk./Verschmutzungsgrad III/2     | 160 V                  | Bemessungsspannung bei Überspannungsk./Verschmutzungsgrad III/3     | 160 V           |
| Bemessungsstoßspannung bei Überspannungsk./Verschmutzungsgrad II/2  | 2.5 kV                 | Bemessungsstoßspannung bei Überspannungsk./Verschmutzungsgrad III/2 | 2.5 kV          |
| Bemessungsstoßspannung bei Überspannungsk./Verschmutzungsgrad III/3 | 2.5 kV                 | Kurzzeitstromfestigkeit   | 3 x 1s mit 76 A |

### Nennwerten nach CSA

|                                      |  |                                      |                |
|--------------------------------------|--|--------------------------------------|----------------|
| Institut (CSA)                       | CSA  | Zertifikat-Nr. (CSA)                 | 200039-1121690 |
| Nennspannung (Use group B / CSA)     | 300 V  | Nennspannung (Use group C / CSA)     | 50 V           |
| Nennstrom (Use group B / CSA)        | 8 A  | Nennstrom (Use group C / CSA)        | 8 A            |
| Leiteranschlussquerschnitt AWG, min. | AWG 28   | Leiteranschlussquerschnitt AWG, max. | AWG 16         |
| Hinweis zu den Zulassungswerten      | Angaben sind Maximalwerte, Details siehe Zulassungszertifikat. |                                      |                |

### Nennwerten nach UL 1059

|                                      |  |                                      |        |
|--------------------------------------|--|--------------------------------------|--------|
| Institut (cURus)                     | CURUS  | Zertifikat-Nr. (cURus)               | E60693 |
| Nennspannung (Use group B / UL 1059) | 300 V  | Nennspannung (Use group D / UL 1059) | 300 V  |
| Nennstrom (Use group B / UL 1059)    | 10 A   | Nennstrom (Use group D / UL 1059)    | 10 A   |
| Leiteranschlussquerschnitt AWG, min. | AWG 28   | Leiteranschlussquerschnitt AWG, max. | AWG 16 |
| Hinweis zu den Zulassungswerten      | Angaben sind Maximalwerte, Details siehe Zulassungszertifikat. |                                      |        |

### Verpackungen

|            |           |           |           |
|------------|-----------|-----------|-----------|
| Verpackung | Box       | VPE Länge | 119.00 mm |
| VPE Breite | 102.00 mm | VPE Höhe  | 65.00 mm  |

### Typprüfungen

|   |           |   |
|---|-----------|---|
| Prüfung: Haltbarkeit der Markierungen                 | Norm      | DIN EN 61984 Abschnitt 7.3.2 / 09.02 Verwendung des Musters von DIN EN 60068-2-70 / 07.96   |
|   | Prüfung   | Ursprungskennzeichnung, Typkennzeichnung, Bemessungsspannung, Bemessungsquerschnitt, Raster, Materialtyp, Zulassungskennzeichnung UL, Zulassungskennzeichnung CSA |
|   | Bewertung | vorhanden   |
|   | Prüfung   | Lebensdauer   |
| Prüfung: Fehlerhafte Kupplung (Nichtaustauschbarkeit) | Bewertung | bestanden   |
|   | Norm      | DIN EN 61984 Abschnitt 6.3 und 6.9.1 / 09.02, DIN EN 60512-13-5 / 11.06   |

**Technische Daten**

|   |                                 |   |                                 |
|---|---------------------------------|---|---------------------------------|
|   | Prüfung                         | 180° gedreht ohne Kodierelemente  |                                 |
|   | Bewertung                       | bestanden   |                                 |
|   | Prüfung                         | visuelle Begutachtung   |                                 |
|   | Bewertung                       | bestanden   |                                 |
| Prüfung: Klemmbarer Querschnitt                                 | Norm                            | DIN EN 60999-1 Abschnitt 7 und 9.1 / 12.00,<br>DIN EN 60947-1 Abschnitt 8.2.4.5.1 / 12.02 |                                 |
|   | Leitertyp                       | Leitertyp und Leiterquerschnitt   | eindrätig 0,08 mm <sup>2</sup>  |
|   |                                 | Leitertyp und Leiterquerschnitt   | mehrdrätig 0,08 mm <sup>2</sup> |
|   |                                 | Leitertyp und Leiterquerschnitt   | eindrätig 1,5 mm <sup>2</sup>   |
|   |                                 | Leitertyp und Leiterquerschnitt   | mehrdrätig 1,5 mm <sup>2</sup>  |
|   |                                 | Leitertyp und Leiterquerschnitt   | AWG 28/1                        |
|   |                                 | Leitertyp und Leiterquerschnitt   | AWG 28/19                       |
|   |                                 | Leitertyp und Leiterquerschnitt   | AWG 16/1                        |
|   |                                 | Leitertyp und Leiterquerschnitt   | AWG 16/19                       |
|   | Bewertung                       | bestanden   |                                 |
| Prüfung auf Beschädigung und unbeabsichtigtes Lösen von Leitern | Norm                            | DIN EN 60999-1 Abschnitt 9.4 / 12.00  |                                 |
|   | Anforderung                     | 0,2 kg  |                                 |
|   | Leitertyp                       | Leitertyp und Leiterquerschnitt   | mehrdrätig 0,25 mm <sup>2</sup> |
|   |                                 | Leitertyp und Leiterquerschnitt   | AWG 28/1                        |
|   |                                 | Leitertyp und Leiterquerschnitt   | AWG 28/19                       |
|   | Bewertung                       | bestanden   |                                 |
|   | Anforderung                     | 0,3 kg  |                                 |
|   | Leitertyp                       | Leitertyp und Leiterquerschnitt   | eindrätig 0,5 mm <sup>2</sup>   |
|   | Bewertung                       | bestanden   |                                 |
|   | Anforderung                     | 0,4 kg  |                                 |
| Leitertyp   | Leitertyp und Leiterquerschnitt | eindrätig 1,5 mm <sup>2</sup>   |                                 |
|   | Leitertyp und Leiterquerschnitt | mehrdrätig 1,5 mm <sup>2</sup>  |                                 |
|   | Leitertyp und Leiterquerschnitt | AWG 16/1  |                                 |
|   | Leitertyp und Leiterquerschnitt | AWG 16/19   |                                 |
| Bewertung   | bestanden                       |   |                                 |
| Pull-Out Test   | Norm                            | DIN EN 60999-1 Abschnitt 9.5 / 12.00  |                                 |
|   | Anforderung                     | ≥10 N   |                                 |
|   | Leitertyp                       | Leitertyp und Leiterquerschnitt   | mehrdrätig 0,25 mm <sup>2</sup> |
|   |                                 | Leitertyp und Leiterquerschnitt   | AWG 28/1                        |
|   |                                 | Leitertyp und Leiterquerschnitt   | AWG 28/19                       |
|   | Bewertung                       | bestanden   |                                 |
|   | Anforderung                     | ≥20 N   |                                 |
|   | Leitertyp                       | Leitertyp und Leiterquerschnitt   | H05V-U0.5                       |
|   | Bewertung                       | bestanden   |                                 |
|   | Anforderung                     | ≥40 N   |                                 |

### Technische Daten

|           |                                 |           |
|-----------|---------------------------------|-----------|
| Leitertyp | Leitertyp und Leiterquerschnitt | H07V-U1.5 |
|           | Leitertyp und Leiterquerschnitt | H07V-K1.5 |
|           | Leitertyp und Leiterquerschnitt | AWG 16/1  |
|           | Leitertyp und Leiterquerschnitt | AWG 16/19 |
| Bewertung | bestanden                       |           |

### Wichtiger Hinweis

**IPC-Konformität**  
 Konformität: Die Produkte werden nach international anerkannten Standards und Normen entwickelt, gefertigt und ausgeliefert und entsprechen den zugesicherten Eigenschaften im Datenblatt bzw. erfüllen dekorative Eigenschaften in Anlehnung der IPC-A-610 „Class2“. Darüber hinaus gehende Ansprüche an die Produkte können auf Anfrage bewertet werden.

- Hinweise**
- Additional variants on request
  - Rated current related to rated cross-section & min. No. of poles.
  - Wire end ferrule without plastic collar to DIN 46228/1
  - Wire end ferrule with plastic collar to DIN 46228/4
  - P on drawing = pitch
  - Rated data refer only to the component itself. Clearance and creepage distances to other components are to be designed in accordance with the relevant application standards.
  - In accordance with IEC 61984, OMNIMATE-connectors are connectors without breaking capacity (COC). During designated use, connectors are not allowed to be engaged or disengaged when live or under load
  - Long term storage of the product with average temperature of 50 °C and maximum humidity 70%, 36 months

### Klassifikationen

|             |             |             |             |
|-------------|-------------|-------------|-------------|
| ETIM 8.0    | EC002638    | ETIM 9.0    | EC002638    |
| ETIM 10.0   | EC002638    | ECLASS 14.0 | 27-46-02-02 |
| ECLASS 15.0 | 27-46-02-02 |             |             |

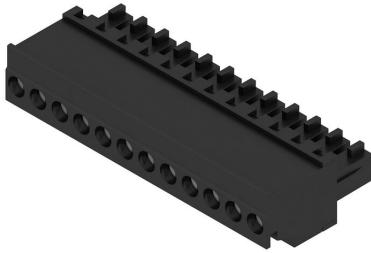
## BCZ 3.81/12/270 SN BK BX

**Weidmüller Interface GmbH & Co. KG**  
 Klingenbergstraße 26  
 D-32758 Detmold  
 Germany

## Zeichnungen

www.weidmueller.com

### Produktbild



### Maßbild



### Diagramm

BCZ 3.81../90 & /270 - SC 3.81../135



### Diagramm

BCZ 3.81../90 & /270 - SC-SMT 3.81../135



### Diagramm

BCZ 3.81../90 & /270 - SC-SMT 3.81../135



### Diagramm

BCZ 3.81../90 & /270 - SC 3.81../135



## BCZ 3.81/12/270 SN BK BX

**Weidmüller Interface GmbH & Co. KG**  
 Klingenbergstraße 26  
 D-32758 Detmold  
 Germany

www.weidmueller.com

## Gegenstücke

### SC 3.81/90F



Die Stiftleiste SC bietet eine Steckrichtung parallel zur Leiterplatte (liegend) und ist in geschlossener (G) Variante und mit Schraubflansch (F) verfügbar. Die Weidmüller Steckverbinder im Raster 3,81 mm (0.15 inch) sind layout-kompatibel zu gängigen Steckverbindern und bieten Platz für Bedruckung und Kodierung sowie eine Aufnahme für Flutlichtanzeige.

#### Allgemeine Bestelldaten

|            |                            |   |
|------------|----------------------------|---|
| Art        | SC 3.81/12/90F 3.2SN OR... | Ausführung  |
| Best.-Nr.  | <a href="#">1942550000</a> | Leiterplattensteckverbinder, Stiftleiste, Flansch, THT-Lötanschluss,    |
| GTIN (EAN) | 4032248655045              | 3.81 mm, Polzahl: 12, 90°, Lötstiftlänge (l): 3.2 mm, verzinkt, orange, |
| VPE        | 30 ST                      | Box   |

### SC-SMT 3.81/180LF Box



Hochtemperaturfeste Stiftleiste (SC-SMT 180LF) im Raster 3,81 mm (0.15 inch)

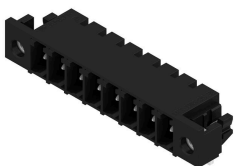
- Steckrichtung senkrecht zur Leiterplatte (stehend)
- mit Lötflansch (LF).
- Ausführung verpackt im Karton (BX) oder antistatisch auf Rolle (Tape-on-Reel, RL)
- Stiftlänge wahlweise 1,5 mm oder 3,2 mm

Die Weidmüller Steckverbinder im Raster 3,81 mm (0.15 inch) sind layout-kompatibel zu gängigen Steckverbindern und bieten Platz für Bedruckung.

#### Allgemeine Bestelldaten

|            |                            |  |
|------------|----------------------------|--|
| Art        | SC-SMT 3.81/12/180LF 1...  | Ausführung   |
| Best.-Nr.  | <a href="#">1864170000</a> | Leiterplattensteckverbinder, Stiftleiste, Lötflansch, THT/THR-       |
| GTIN (EAN) | 4032248429479              | Lötanschluss, 3.81 mm, Polzahl: 12, 180°, Lötstiftlänge (l): 1.5 mm, |
| VPE        | 50 ST                      | verzinkt, schwarz, Box   |

### SC-SMT 3.81/90LF Box



Hochtemperaturfeste Stiftleiste (SC-SMT 90LF) im Raster 3,81 mm (0.15 inch)

- Steckrichtung parallel zur Leiterplatte (liegend)
- mit Lötflansch (LF).
- Ausführung verpackt im Karton (BX) oder antistatisch auf Rolle (Tape-on-Reel, RL)
- Stiftlänge wahlweise 1,5 mm oder 3,2 mm

Die Weidmüller Steckverbinder im Raster 3,81 mm (0.15 inch) sind layout-kompatibel zu gängigen Steckverbindern und bieten Platz für Bedruckung.

#### Allgemeine Bestelldaten

|            |                            |   |
|------------|----------------------------|---|
| Art        | SC-SMT 3.81/12/90LF 3.2... | Ausführung  |
| Best.-Nr.  | <a href="#">1863820000</a> | Leiterplattensteckverbinder, Stiftleiste, Lötflansch, THT/THR-      |
| GTIN (EAN) | 4032248429059              | Lötanschluss, 3.81 mm, Polzahl: 12, 90°, Lötstiftlänge (l): 3.2 mm, |
| VPE        | 50 ST                      | verzinkt, schwarz, Box  |

## BCZ 3.81/12/270 SN BK BX

**Weidmüller Interface GmbH & Co. KG**  
 Klingenbergstraße 26  
 D-32758 Detmold  
 Germany

www.weidmueller.com

## Gegenstücke

### SC-SMT 3.81/180LF Box



Hochtemperaturfeste Stiftleiste (SC-SMT 180LF) im Raster 3,81 mm (0.15 inch)

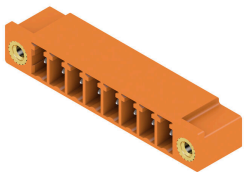
- Steckrichtung senkrecht zur Leiterplatte (stehend)
- mit Lötflansch (LF).
- Ausführung verpackt im Karton (BX) oder antistatisch auf Rolle (Tape-on-Reel, RL)
- Stiftlänge wahlweise 1,5 mm oder 3,2 mm

Die Weidmüller Steckverbinder im Raster 3,81 mm (0.15 inch) sind layout-kompatibel zu gängigen Steckverbindern und bieten Platz für Bedruckung.

#### Allgemeine Bestelldaten

|            |                            |  |
|------------|----------------------------|--|
| Art        | SC-SMT 3.81/12/180LF 3...  | Ausführung   |
| Best.-Nr.  | <a href="#">1863410000</a> | Leiterplattensteckverbinder, Stiftleiste, Lötflansch, THT/THR-       |
| GTIN (EAN) | 4032248428632              | Lötanschluss, 3.81 mm, Polzahl: 12, 180°, Lötstiftlänge (l): 3.2 mm, |
| VPE        | 50 ST                      | verzinkt, schwarz, Box   |

### SC 3.81/90F



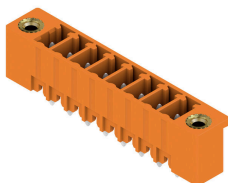
Die Stiftleiste SC bietet eine Steckrichtung parallel zur Leiterplatte (liegend) und ist in geschlossener (G) Variante und mit Schraubflansch (F) verfügbar.

Die Weidmüller Steckverbinder im Raster 3,81 mm (0.15 inch) sind layout-kompatibel zu gängigen Steckverbindern und bieten Platz für Bedruckung und Kodierung sowie eine Aufnahme für Flutlichtanzeige.

#### Allgemeine Bestelldaten

|            |                            |  |
|------------|----------------------------|--|
| Art        | SC 3.81/12/90F 3.2SN BK... | Ausführung   |
| Best.-Nr.  | <a href="#">1793400000</a> | Leiterplattensteckverbinder, Stiftleiste, Flansch, THT-Lötanschluss, |
| GTIN (EAN) | 4032248228478              | 3.81 mm, Polzahl: 12, 90°, Lötstiftlänge (l): 3.2 mm, verzinkt,      |
| VPE        | 30 ST                      | schwarz, Box   |

### SC 3.81/180F



Die Stiftleiste SC bietet eine Steckrichtung senkrecht zur Leiterplatte (stehend) und ist in geschlossener (G) Variante und mit Schraubflansch (F) verfügbar.

Die Weidmüller Steckverbinder im Raster 3,81 mm (0.15 inch) sind layout-kompatibel zu gängigen Steckverbindern und bieten Platz für Bedruckung und Kodierung.

#### Allgemeine Bestelldaten

|            |                            |  |
|------------|----------------------------|--|
| Art        | SC 3.81/12/180F 3.2SN G... | Ausführung   |
| Best.-Nr.  | <a href="#">1793860000</a> | Leiterplattensteckverbinder, Stiftleiste, Flansch, THT-Lötanschluss, |
| GTIN (EAN) | 4032248230983              | 3.81 mm, Polzahl: 12, 180°, Lötstiftlänge (l): 3.2 mm, verzinkt,     |
| VPE        | 30 ST                      | blassgrün, Box   |

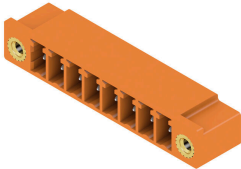
## BCZ 3.81/12/270 SN BK BX

**Weidmüller Interface GmbH & Co. KG**  
 Klingenbergstraße 26  
 D-32758 Detmold  
 Germany

## Gegenstücke

www.weidmueller.com

### SC 3.81/90F

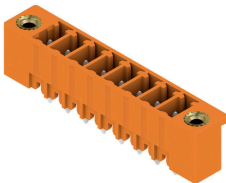


Die Stiftleiste SC bietet eine Steckrichtung parallel zur Leiterplatte (liegend) und ist in geschlossener (G) Variante und mit Schraubflansch (F) verfügbar. Die Weidmüller Steckverbinder im Raster 3,81 mm (0.15 inch) sind layout-kompatibel zu gängigen Steckverbindern und bieten Platz für Bedruckung und Kodierung sowie eine Aufnahme für Flutlichtanzeige.

#### Allgemeine Bestelldaten

|            |                            |  |
|------------|----------------------------|--|
| Art        | SC 3.81/12/90F 3.2SN GN... | Ausführung   |
| Best.-Nr.  | <a href="#">1793490000</a> | Leiterplattensteckverbinder, Stiftleiste, Flansch, THT-Lötanschluss, |
| GTIN (EAN) | 4032248228768              | 3.81 mm, Polzahl: 12, 90°, Lötstiftlänge (l): 3.2 mm, verzinkt,      |
| VPE        | 30 ST                      | blassgrün, Box   |

### SC 3.81/180F

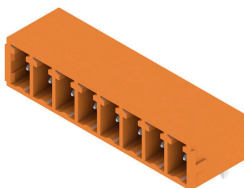


Die Stiftleiste SC bietet eine Steckrichtung senkrecht zur Leiterplatte (stehend) und ist in geschlossener (G) Variante und mit Schraubflansch (F) verfügbar. Die Weidmüller Steckverbinder im Raster 3,81 mm (0.15 inch) sind layout-kompatibel zu gängigen Steckverbindern und bieten Platz für Bedruckung und Kodierung.

#### Allgemeine Bestelldaten

|            |                            |  |
|------------|----------------------------|--|
| Art        | SC 3.81/12/180F 3.2SN B... | Ausführung   |
| Best.-Nr.  | <a href="#">1793770000</a> | Leiterplattensteckverbinder, Stiftleiste, Flansch, THT-Lötanschluss, |
| GTIN (EAN) | 4032248230891              | 3.81 mm, Polzahl: 12, 180°, Lötstiftlänge (l): 3.2 mm, verzinkt,     |
| VPE        | 30 ST                      | schwarz, Box   |
| Art        | SC 3.81/12/180F 3.2SN O... | Ausführung   |
| Best.-Nr.  | <a href="#">1943280000</a> | Leiterplattensteckverbinder, Stiftleiste, Flansch, THT-Lötanschluss, |
| GTIN (EAN) | 4032248654314              | 3.81 mm, Polzahl: 12, 180°, Lötstiftlänge (l): 3.2 mm, verzinkt,     |
| VPE        | 30 ST                      | orange, Box  |

### SC 3.81/90G



Die Stiftleiste SC bietet eine Steckrichtung parallel zur Leiterplatte (liegend) und ist in geschlossener (G) Variante und mit Schraubflansch (F) verfügbar. Die Weidmüller Steckverbinder im Raster 3,81 mm (0.15 inch) sind layout-kompatibel zu gängigen Steckverbindern und bieten Platz für Bedruckung und Kodierung sowie eine Aufnahme für Flutlichtanzeige.

## BCZ 3.81/12/270 SN BK BX

**Weidmüller Interface GmbH & Co. KG**  
 Klingenbergstraße 26  
 D-32758 Detmold  
 Germany

www.weidmueller.com

## Gegenstücke

### Allgemeine Bestelldaten

|            |                            |  |
|------------|----------------------------|--|
| Art        | SC 3.81/02/90G 3.2SN OR... | Ausführung   |
| Best.-Nr.  | <a href="#">1942020000</a> | Leiterplattensteckverbinder, Stiftleiste, seitlich geschlossen, THT- |
| GTIN (EAN) | 4032248655526              | Lötanschluss, 3.81 mm, Polzahl: 2, 90°, Lötstiftlänge (l): 3.2 mm,   |
| VPE        | 198 ST                     | verzinkt, orange, Box  |

### SC-SMT 3.81/180G Tape



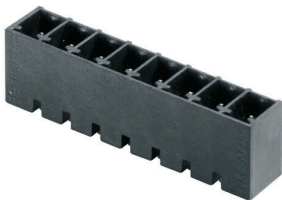
Hochtemperaturfeste Stiftleiste (SC-SMT 180G) im Raster 3,81 mm (0.15 inch)

- Steckrichtung senkrecht zur Leiterplatte (stehend)
  - geschlossen (G) .
  - Ausführung verpackt im Karton (BX) oder antistatisch auf Rolle (Tape-on-Reel, RL)
  - Stiftlänge wahlweise 1,5 mm oder 3,2 mm
- Die Weidmüller Steckverbinder im Raster 3,81 mm (0.15 inch) sind layout-kompatibel zu gängigen Steckverbindern und bieten Platz für Bedruckung und Kodierung.

### Allgemeine Bestelldaten

|            |                            |  |
|------------|----------------------------|--|
| Art        | SC-SMT 3.81/02/180G 1.5... | Ausführung   |
| Best.-Nr.  | <a href="#">1864050000</a> | Leiterplattensteckverbinder, Stiftleiste, seitlich geschlossen, THT/THR- |
| GTIN (EAN) | 4032248429172              | Lötanschluss, 3.81 mm, Polzahl: 2, 180°, Lötstiftlänge (l): 1.5 mm,      |
| VPE        | 300 ST                     | verzinkt, schwarz, Tape  |

### SC-SMT 3.81/180G Box



Hochtemperaturfeste Stiftleiste (SC-SMT 180G) im Raster 3,81 mm (0.15 inch)

- Steckrichtung senkrecht zur Leiterplatte (stehend)
  - geschlossen (G) .
  - Ausführung verpackt im Karton (BX) oder antistatisch auf Rolle (Tape-on-Reel, RL)
  - Stiftlänge wahlweise 1,5 mm oder 3,2 mm
- Die Weidmüller Steckverbinder im Raster 3,81 mm (0.15 inch) sind layout-kompatibel zu gängigen Steckverbindern und bieten Platz für Bedruckung und Kodierung.

### Allgemeine Bestelldaten

|            |                            |  |
|------------|----------------------------|--|
| Art        | SC-SMT 3.81/02/180G 1.5... | Ausführung   |
| Best.-Nr.  | <a href="#">1863720000</a> | Leiterplattensteckverbinder, Stiftleiste, seitlich geschlossen, THT/THR- |
| GTIN (EAN) | 4032248428793              | Lötanschluss, 3.81 mm, Polzahl: 2, 180°, Lötstiftlänge (l): 1.5 mm,      |
| VPE        | 50 ST                      | verzinkt, schwarz, Box   |

## BCZ 3.81/12/270 SN BK BX

**Weidmüller Interface GmbH & Co. KG**  
 Klingenbergstraße 26  
 D-32758 Detmold  
 Germany

www.weidmueller.com

## Gegenstücke

### SC-SMT 3.81/90G Box



Hochtemperaturfeste Stiftleiste (SC-SMT 90G) im Raster 3,81 mm (0.15 inch)

- Steckrichtung parallel zur Leiterplatte (liegend)
- geschlossen (G)
- Ausführung verpackt im Karton (BX) oder antistatisch auf Rolle (Tape-on-Reel, RL)
- Stiftlänge wahlweise 1,5mm oder 3,2mm

Die Weidmüller Steckverbinder im Raster 3,81 mm (0.15 inch) sind layout-kompatibel zu gängigen Steckverbindern und bieten Platz für Bedruckung und Kodierung.

#### Allgemeine Bestelldaten

|            |                            |  |
|------------|----------------------------|--|
| Art        | SC-SMT 3.81/02/90G 3.2S... | Ausführung   |
| Best.-Nr.  | <a href="#">1862460000</a> | Leiterplattensteckverbinder, Stiftleiste, seitlich geschlossen, THT/   |
| GTIN (EAN) | 4032248427611              | THR-Lötanschluss, 3.81 mm, Polzahl: 2, 90°, Lötstiftlänge (l): 3.2 mm, |
| VPE        | 50 ST                      | verzinkt, schwarz, Box   |

### SC-SMT 3.81/180G Box



Hochtemperaturfeste Stiftleiste (SC-SMT 180G) im Raster 3,81 mm (0.15 inch)

- Steckrichtung senkrecht zur Leiterplatte (stehend)
- geschlossen (G)
- Ausführung verpackt im Karton (BX) oder antistatisch auf Rolle (Tape-on-Reel, RL)
- Stiftlänge wahlweise 1,5 mm oder 3,2 mm

Die Weidmüller Steckverbinder im Raster 3,81 mm (0.15 inch) sind layout-kompatibel zu gängigen Steckverbindern und bieten Platz für Bedruckung und Kodierung.

#### Allgemeine Bestelldaten

|            |                            |  |
|------------|----------------------------|--|
| Art        | SC-SMT 3.81/02/180G 3.2... | Ausführung   |
| Best.-Nr.  | <a href="#">1862920000</a> | Leiterplattensteckverbinder, Stiftleiste, seitlich geschlossen, THT/THR- |
| GTIN (EAN) | 4032248428113              | Lötanschluss, 3.81 mm, Polzahl: 2, 180°, Lötstiftlänge (l): 3.2 mm,      |
| VPE        | 50 ST                      | verzinkt, schwarz, Box   |

### SC-SMT 3.81/90G Box



Hochtemperaturfeste Stiftleiste (SC-SMT 90G) im Raster 3,81 mm (0.15 inch)

- Steckrichtung parallel zur Leiterplatte (liegend)
- geschlossen (G)
- Ausführung verpackt im Karton (BX) oder antistatisch auf Rolle (Tape-on-Reel, RL)
- Stiftlänge wahlweise 1,5mm oder 3,2mm

Die Weidmüller Steckverbinder im Raster 3,81 mm (0.15 inch) sind layout-kompatibel zu gängigen Steckverbindern und bieten Platz für Bedruckung und Kodierung.

#### Allgemeine Bestelldaten

|            |                            |  |
|------------|----------------------------|--|
| Art        | SC-SMT 3.81/02/90G 1.5S... | Ausführung   |
| Best.-Nr.  | <a href="#">1862960000</a> | Leiterplattensteckverbinder, Stiftleiste, seitlich geschlossen, THT/   |
| GTIN (EAN) | 4032248428069              | THR-Lötanschluss, 3.81 mm, Polzahl: 2, 90°, Lötstiftlänge (l): 1.5 mm, |
| VPE        | 50 ST                      | verzinkt, schwarz, Box   |

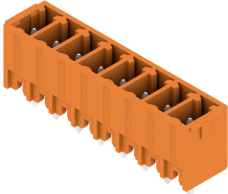
## BCZ 3.81/12/270 SN BK BX

**Weidmüller Interface GmbH & Co. KG**  
 Klingenbergstraße 26  
 D-32758 Detmold  
 Germany

www.weidmueller.com

## Gegenstücke

### SC 3.81/180G



Die Stiftleiste SC bietet eine Steckrichtung senkrecht zur Leiterplatte (stehend) und ist in geschlossener (G) Variante und mit Schraubflansch (F) verfügbar. Die Weidmüller Steckverbinder im Raster 3,81 mm (0.15 inch) sind layout-kompatibel zu gängigen Steckverbindern und bieten Platz für Bedruckung und Kodierung.

#### Allgemeine Bestelldaten

|            |                            |  |
|------------|----------------------------|--|
| Art        | SC 3.81/02/180G 3.2SN B... | Ausführung   |
| Best.-Nr.  | <a href="#">1793520000</a> | Leiterplattensteckverbinder, Stiftleiste, seitlich geschlossen, THT- |
| GTIN (EAN) | 4032248230433              | Lötanschluss, 3.81 mm, Polzahl: 2, 180°, Lötstiftlänge (l): 3.2 mm,  |
| VPE        | 50 ST                      | verzinkt, schwarz, Box   |

### SC 3.81/90G

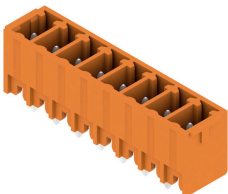


Die Stiftleiste SC bietet eine Steckrichtung parallel zur Leiterplatte (liegend) und ist in geschlossener (G) Variante und mit Schraubflansch (F) verfügbar. Die Weidmüller Steckverbinder im Raster 3,81 mm (0.15 inch) sind layout-kompatibel zu gängigen Steckverbindern und bieten Platz für Bedruckung und Kodierung sowie eine Aufnahme für Flutlichtanzeige.

#### Allgemeine Bestelldaten

|            |                            |  |
|------------|----------------------------|--|
| Art        | SC 3.81/02/90G 3.2SN BK... | Ausführung   |
| Best.-Nr.  | <a href="#">1793130000</a> | Leiterplattensteckverbinder, Stiftleiste, seitlich geschlossen, THT- |
| GTIN (EAN) | 4032248227624              | Lötanschluss, 3.81 mm, Polzahl: 2, 90°, Lötstiftlänge (l): 3.2 mm,   |
| VPE        | 198 ST                     | verzinkt, schwarz, Box   |

### SC 3.81/180G



Die Stiftleiste SC bietet eine Steckrichtung senkrecht zur Leiterplatte (stehend) und ist in geschlossener (G) Variante und mit Schraubflansch (F) verfügbar. Die Weidmüller Steckverbinder im Raster 3,81 mm (0.15 inch) sind layout-kompatibel zu gängigen Steckverbindern und bieten Platz für Bedruckung und Kodierung.

#### Allgemeine Bestelldaten

|            |                            |  |
|------------|----------------------------|--|
| Art        | SC 3.81/02/180G 3.2SN G... | Ausführung   |
| Best.-Nr.  | <a href="#">1793610000</a> | Leiterplattensteckverbinder, Stiftleiste, seitlich geschlossen, THT- |
| GTIN (EAN) | 4032248230730              | Lötanschluss, 3.81 mm, Polzahl: 2, 180°, Lötstiftlänge (l): 3.2 mm,  |
| VPE        | 198 ST                     | verzinkt, blassgrün, Box   |

## BCZ 3.81/12/270 SN BK BX

**Weidmüller Interface GmbH & Co. KG**  
 Klingenbergstraße 26  
 D-32758 Detmold  
 Germany

www.weidmueller.com

## Gegenstücke

### SC 3.81/90G

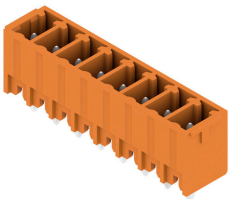


Die Stiftleiste SC bietet eine Steckrichtung parallel zur Leiterplatte (liegend) und ist in geschlossener (G) Variante und mit Schraubflansch (F) verfügbar. Die Weidmüller Steckverbinder im Raster 3,81 mm (0.15 inch) sind layout-kompatibel zu gängigen Steckverbindern und bieten Platz für Bedruckung und Kodierung sowie eine Aufnahme für Flutlichtanzeige.

#### Allgemeine Bestelldaten

|            |                            |  |
|------------|----------------------------|--|
| Art        | SC 3.81/02/90G 3.2SN GN... | Ausführung   |
| Best.-Nr.  | <a href="#">1793240000</a> | Leiterplattensteckverbinder, Stiftleiste, seitlich geschlossen, THT- |
| GTIN (EAN) | 4032248227716              | Lötanschluss, 3.81 mm, Polzahl: 2, 90°, Lötstiftlänge (l): 3.2 mm,   |
| VPE        | 198 ST                     | verzinkt, blassgrün, Box   |

### SC 3.81/180G



Die Stiftleiste SC bietet eine Steckrichtung senkrecht zur Leiterplatte (stehend) und ist in geschlossener (G) Variante und mit Schraubflansch (F) verfügbar. Die Weidmüller Steckverbinder im Raster 3,81 mm (0.15 inch) sind layout-kompatibel zu gängigen Steckverbindern und bieten Platz für Bedruckung und Kodierung.

#### Allgemeine Bestelldaten

|            |                            |  |
|------------|----------------------------|--|
| Art        | SC 3.81/02/180G 3.2SN O... | Ausführung   |
| Best.-Nr.  | <a href="#">1942840000</a> | Leiterplattensteckverbinder, Stiftleiste, seitlich geschlossen, THT- |
| GTIN (EAN) | 4032248654758              | Lötanschluss, 3.81 mm, Polzahl: 2, 180°, Lötstiftlänge (l): 3.2 mm,  |
| VPE        | 198 ST                     | verzinkt, orange, Box  |