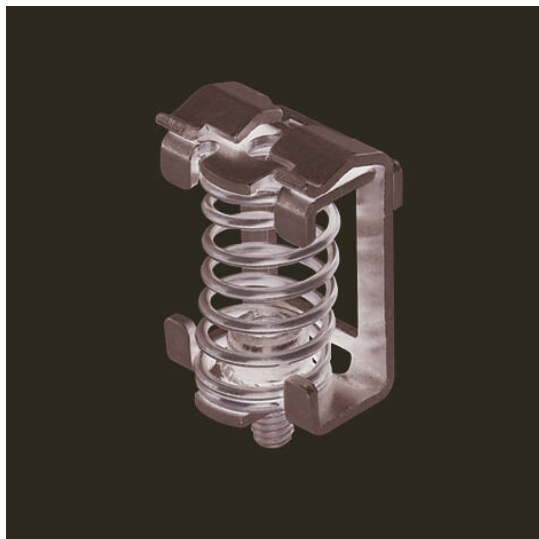


KLBU 3-8 SC**Weidmüller Interface GmbH & Co. KG**

Klingenbergstraße 26

D-32758 Detmold

Germany

www.weidmueller.com**Produktbild**

Mit unserem vielfältigen Angebot an Schirmanschlüssen KLBÜ realisieren Sie flexibel eine selbstnachstellende Schirmkontaktierung – und sorgen für einen störungsfreien Anlagenbetrieb.

Allgemeine Bestelldaten

Ausführung	Klemmbügel, Klemmbügel für Schirmanschluss, Stahl
Best.-Nr.	1791220000
Art	KLBU 3-8 SC
GTIN (EAN)	4032248222179
VPE	100 ST

Technische Daten

Zulassungen

ROHS	Konform
------	---------

Abmessungen und Gewichte

Tiefe	26 mm	Tiefe (inch)	1.0236 inch
Höhe	18.5 mm	Höhe (inch)	0.7283 inch
Breite	14.5 mm	Breite (inch)	0.5709 inch
Befestigungsmaß Breite	13.5 mm	Nettogewicht	10.37 g

Temperaturen

Lagertemperatur	-25 °C...55 °C	Umgebungstemperatur	-5 °C...40 °C
Dauergebrauchstemperatur, min.	-60 °C	Dauergebrauchstemperatur, max.	130 °C

Umweltanforderungen

RoHS-Konformitätsstatus	Konform ohne Ausnahme		
REACH SVHC	Keine SVHC über 0,1 Gew.-%		
Produktspezifischer CO2-Fußabdruck	Von der Wiege bis zum Werkstor	0.067 kg CO2 eq.	

Allgemeines

Einbauhinweis	Direktmontage	Tragschiene	Montageplatte
---------------	---------------	-------------	---------------

Bemessungsdaten

Bemessungsquerschnitt	8 mm ²
-----------------------	-------------------

Klemmbare Leiter (Bemessungsanschluss)

Abisolierlänge	18.5 mm	Anschlussart	Federanschluss
Anzahl Anschlüsse	1	Kabeldurchmesser, max.	8 mm
Kabeldurchmesser, min.	3 mm	Leiteranschlussquerschnitt, mehrdrähtig, 8 mm ² max.	
Leiteranschlussquerschnitt, mehrdrähtig, 3 mm ² min.			

Systemkennwerte

Ausführung	für Schirmanschluss	Abschlussplatte erforderlich	Nein
Tragschiene	Montageplatte		

Werkstoffdaten

Werkstoff	Stahl	Farbe	silber
Brennbarkeitsklasse nach UL 94	None		

weitere technische Daten

Einbauhinweis	Direktmontage	explosionsgeprüfte Ausführung	Nein
Montageart	Schraube		

Technische Daten**Klassifikationen**

ETIM 8.0	EC002020	ETIM 9.0	EC002020
ETIM 10.0	EC002020	ECLASS 14.0	27-25-01-20
ECLASS 15.0	27-25-01-20		