

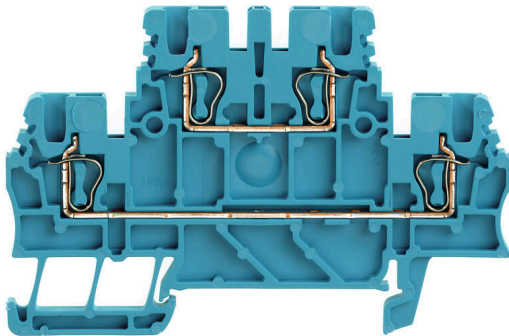
ZDK 1.5 BL**Weidmüller Interface GmbH & Co. KG**

Klingenbergstraße 26

D-32758 Detmold

Germany

www.weidmueller.com

Produktbild

Das Durchführen von Energie, Signalen und Daten ist die klassische Anforderung in der Elektrotechnik und im Schaltschrankbau. Die maßgeblichen Merkmale sind dabei der Isolierstoff, die Anschluss Technik und der Aufbau der Reihenklemmen. Mithilfe von Durchgangsreihenklemmen können ein oder mehrere Leiter zusammengeführt und/oder angeschlossen werden. Sie können eine oder mehrere Anschlussebenen haben, die auf dem gleichen Potenzial liegen oder voneinander getrennt sind.

Allgemeine Bestelldaten

| | |
|------------|---|
| Ausführung | Durchgangs-Reihenklemme, Doppelstock-Reihen- klemme, Zugfederanschluss, 1,5 mm ² , 500 V, 17,5 A, blau |
| Best.-Nr. | 1791110000 |
| Art | ZDK 1.5 BL |
| GTIN (EAN) | 4032248239122 |
| VPE | 100 ST |

ZDK 1.5 BL

Weidmüller Interface GmbH & Co. KG

Klingenbergstraße 26
D-32758 Detmold
Germany

www.weidmueller.com

Technische Daten

Zulassungen

Zulassungen



ROHS Konform

UL File Number Search [UL Webseite](#)

Zertifikat-Nr. (cURus) E60693

Abmessungen und Gewichte

| | | | |
|-----------------------------|-------------|--------------|-------------|
| Tiefe | 49.5 mm | Tiefe (inch) | 1.9488 inch |
| Tiefe inklusive Tragschiene | 50 mm | Höhe | 75.5 mm |
| Höhe (inch) | 2.9724 inch | Breite | 3.5 mm |
| Breite (inch) | 0.1378 inch | Nettogewicht | 7.47 g |

Temperaturen

| | | | |
|--------------------------------|----------------|--------------------------------|----------------|
| Lagertemperatur | -25 °C...55 °C | Umgebungstemperatur | -50 °C...75 °C |
| Dauergebrauchstemperatur, min. | -50 °C | Dauergebrauchstemperatur, max. | 120 °C |

Umweltanforderungen

| | |
|-------------------------|----------------------------|
| RoHS-Konformitätsstatus | Konform ohne Ausnahme |
| REACH SVHC | Keine SVHC über 0,1 Gew.-% |

Allgemeines

| | | | |
|--------------------------------------|--------|---------------|---------------|
| Leiteranschlussquerschnitt AWG, max. | AWG 16 | Einbauhinweis | Direktmontage |
| Leiteranschlussquerschnitt AWG, min. | AWG 28 | Normen | IEC 60947-7-1 |
| Tragschiene | TS 35 | | |

Bemessungsdaten

| | | | |
|--|---------------------|------------------------|---------------|
| Bemessungsquerschnitt | 1.5 mm ² | Bemessungsspannung | 500 V |
| Bemessungsspannung DC | 500 V | Nennstrom | 17.5 A |
| Strom bei max. Leiter | 17.5 A | Normen | IEC 60947-7-1 |
| Durchgangswiderstand gemäß IEC 60947-7-x | 1.83 mΩ | Bemessungsstoßspannung | 6 kV |
| Verlustleistung gemäß IEC 60947-7-x | 0.56 W | Verschmutzungsgrad | 3 |

Bemessungsdaten nach CSA

| | | | |
|-----------------------------|--------|----------------------|----------------|
| Leiterquerschnitt max (CSA) | 16 AWG | Spannung Gr C (CSA) | 600 V |
| Strom Gr C (CSA) | 10 A | Zertifikat-Nr. (CSA) | 154685-1461041 |
| Leiterquerschnitt min (CSA) | 28 AWG | | |

Bemessungsdaten nach UL

| | | | |
|--------------------------------------|--------|--------------------------------------|--------|
| Leitergr. Factory wiring max (cURus) | 16 AWG | Spannung Gr B (cURus) | 300 V |
| Spannung Gr D (cURus) | 300 V | Zertifikat-Nr. (cURus) | E60693 |
| Leitergr. Field wiring min (cURus) | 28 AWG | Leitergr. Factory wiring min (cURus) | 28 AWG |
| Strom Gr B (cURus) | 10 A | Strom Gr D (cURus) | 10 A |
| Leitergr. Field wiring max (cURus) | 16 AWG | | |

ZDK 1.5 BL

Weidmüller Interface GmbH & Co. KG

Klingenbergstraße 26
D-32758 Detmold
Germany

www.weidmueller.com

Technische Daten

Klemmbare Leiter (Bemessungsanschluss)

| | | | |
|---|----------------------|---|----------------------|
| Lehrdorn nach 60 947-1 | B1 | Leiteranschlussquerschnitt AWG, max. | AWG 16 |
| Anschlussrichtung | oben | Abisolierlänge | 10 mm |
| Anschlussart 2 | Zugfederanschluss | Anschlussart | Zugfederanschluss |
| Anzahl Anschlüsse | 4 | Klemmbereich, max. | 1.5 mm ² |
| Klemmbereich, min. | 0.05 mm ² | Klingenmaß | 0,4 x 2,0 mm |
| Leiteranschlussquerschnitt AWG, min. | AWG 28 | Leiteranschlussquerschnitt, feindrätig AEH mit Kunststoffkragen DIN 46228/4, max. | 1.5 mm ² |
| Leiteranschlussquerschnitt, feindrätig AEH mit Kunststoffkragen DIN 46228/4, min. | 0.05 mm ² | Leiteranschlussquerschnitt, feindrätig mit AEH DIN 46228/1, max. | 1.5 mm ² |
| Leiteranschlussquerschnitt, feindrätig mit AEH DIN 46228/1, min. | 0.05 mm ² | Leiteranschlussquerschnitt, feindrätig, max. | 1.5 mm ² |
| Leiteranschlussquerschnitt, feindrätig, min. | 0.05 mm ² | Leiteranschlussquerschnitt, mehrdrätig, max. | 1.5 mm ² |
| Leiteranschlussquerschnitt, mehrdrätig, min. | 0.05 mm ² | Zwillings-Aderendhülse, max. | 0.75 mm ² |
| Zwillings-Aderendhülse, min. | 0.5 mm ² | Leiteranschlussquerschnitt, eindrätig, max. | 1.5 mm ² |
| Leiteranschlussquerschnitt, eindrätig, min. | 0.05 mm ² | Leiteranschlussquerschnitt, feinstdrätig, min. | 0.05 mm ² |

Klemmbare Leiter (Weiterer Anschluss)

| | |
|----------------------------------|-------------------|
| Anschlussart, weiterer Anschluss | Zugfederanschluss |
|----------------------------------|-------------------|

Systemkennwerte

| | | | |
|----------------------------------|--|------------------------------|-------|
| Ausführung | Zugfederanschluss, für steckbare Querverbindung, einseitig offen | Abschlussplatte erforderlich | Ja |
| Anzahl der Potentiale | 2 | Anzahl der Etagen | 2 |
| Anzahl der Klemmstellen je Etage | 2 | Etagen intern gebrückt | Nein |
| PE-Anschluss | Nein | Tragschiene | TS 35 |

Werkstoffdaten

| | | | |
|--------------------------------|-------|-------|------|
| Werkstoff | Wemid | Farbe | blau |
| Brennbarkeitsklasse nach UL 94 | V-0 | | |

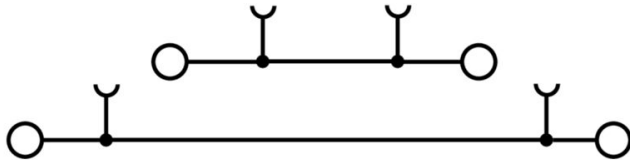
weitere technische Daten

| | | | |
|---------------|---------------|-------------------------------|------|
| Offene Seiten | rechts | Anzahl gleicher Klemmen | 1 |
| Einbauhinweis | Direktmontage | explosionsgeprüfte Ausführung | Nein |
| Montageart | gerastet | | |

Klassifikationen

| | | | |
|-------------|-------------|-------------|-------------|
| ETIM 8.0 | EC000897 | ETIM 9.0 | EC000897 |
| ETIM 10.0 | EC000897 | ECLASS 14.0 | 27-25-01-02 |
| ECLASS 15.0 | 27-25-01-02 | | |

Zeichnungen



ZDK 1.5 BL

Weidmüller Interface GmbH & Co. KG

Klingenbergstraße 26
D-32758 Detmold
Germany

www.weidmueller.com

Zubehör

Querverbindungen



Die Verteilung oder Vervielfältigung eines Potentials auf benachbarte Reihenklennen wird über eine Querverbindung realisiert. Zusätzlicher Verdrahtungsaufwand lässt sich so einfach vermeiden. Auch bei ausgebrochenen Polen ist weiterhin eine Kontaktsicherheit in den Reihenklennen gewährleistet. Unser Portfolio bietet steck- und schraubbare Querverbindungssysteme für Reihenklennen an.

Allgemeine Bestelldaten

| | | |
|------------|----------------------------|--------------------------------|
| Art | ZQV 1.5/2 | Ausführung |
| Best.-Nr. | 1776120000 | Zubehör, Querverbinder, 17.5 A |
| GTIN (EAN) | 4032248200139 | |
| VPE | 60 ST | |
| Art | ZQV 1.5/3 | Ausführung |
| Best.-Nr. | 1776130000 | Zubehör, Querverbinder, 17.5 A |
| GTIN (EAN) | 4032248200153 | |
| VPE | 60 ST | |
| Art | ZQV 1.5/4 | Ausführung |
| Best.-Nr. | 1776140000 | Zubehör, Querverbinder, 17.5 A |
| GTIN (EAN) | 4032248200160 | |
| VPE | 60 ST | |
| Art | ZQV 1.5/5 | Ausführung |
| Best.-Nr. | 1776150000 | Zubehör, Querverbinder, 17.5 A |
| GTIN (EAN) | 4032248236336 | |
| VPE | 20 ST | |
| Art | ZQV 1.5/10 | Ausführung |
| Best.-Nr. | 1776200000 | Zubehör, Querverbinder, 17.5 A |
| GTIN (EAN) | 4032248200177 | |
| VPE | 20 ST | |

Abschlussplatten und Trennplatten



Trennwände und Abschlussplatten sind wichtige Zubehörteile für Reihenklennen. Trennwände dienen der optischen und elektrischen Trennung verschiedener Potentiale und Funktionsgruppen, erhöhen die Sicherheit und sorgen für eine übersichtliche Struktur im Schaltschrank. Abschlussplatten schließen die Klemmenreihe seitlich ab, schützen vor Berührung spannungsführender Teile und gewährleisten einen sauberen, stabilen Abschluss. Beide Komponenten sind exakt auf die jeweilige Weidmüller-Reihenklennenserie abgestimmt und tragen zu einer sicheren, normgerechten und professionellen Verdrahtung bei.

Allgemeine Bestelldaten

| | | |
|------------|----------------------------|-------------------------------------|
| Art | ZAP/TW ZDK 1.5 | Ausführung |
| Best.-Nr. | 1791160000 | Z-Reihe, Abschlussplatte, Trennwand |
| GTIN (EAN) | 4032248245260 | |
| VPE | 20 ST | |

ZDK 1.5 BL

Weidmüller Interface GmbH & Co. KG

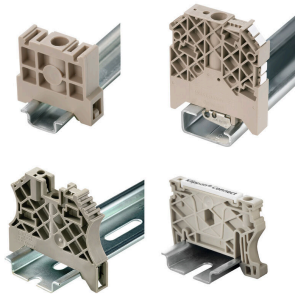
Klingenbergstraße 26
D-32758 Detmold
Germany

www.weidmueller.com

Zubehör

| | | |
|------------|----------------------------|-------------------------------------|
| Art | ZAP/TW ZDK 1.5 BL | Ausführung |
| Best.-Nr. | 1791170000 | Z-Reihe, Abschlussplatte, Trennwand |
| GTIN (EAN) | 4032248245277 | |
| VPE | 20 ST | |

Endwinkel



Um einen dauerhaft sicheren Sitz auf der Tragschiene zu gewährleisten und ein verrutschen zu verhindern hat Weidmüller Endwinkel im Programm. Es sind Ausführungen mit Schraube und schraubenlose Ausführungen erhältlich. Auf den Endwinkeln bestehen Markierungsmöglichkeiten, ebenfalls für Gruppenmarkierer und die Möglichkeit der Aufnahme für Prüfstecker.

Allgemeine Bestelldaten

| | | |
|------------|----------------------------|--|
| Art | EW 35 | Ausführung |
| Best.-Nr. | 0383560000 | Endwinkel, beige, TS 35, V-2, Wemid, Breite: 8.5 mm, 100 °C |
| GTIN (EAN) | 4008190181314 | |
| VPE | 50 ST | |
| Art | EW 35 GR 7032 | Ausführung |
| Best.-Nr. | 0383530000 | Endwinkel, grau, TS 35, V-0, Wemid, Breite: 9 mm, 120 °C |
| GTIN (EAN) | 4008190027322 | |
| VPE | 50 ST | |
| Art | EW 35/SCHA/M3 | Ausführung |
| Best.-Nr. | 0258660000 | Endwinkel, beige, TS 35, V-2, Wemid, Breite: 16.5 mm, 100 °C |
| GTIN (EAN) | 4008190033477 | |
| VPE | 20 ST | |
| Art | WEW 35/1 | Ausführung |
| Best.-Nr. | 1059000000 | Endwinkel, dunkelbeige, TS 35, V-2, Wemid, Breite: 12 mm, 100 °C |
| GTIN (EAN) | 4008190172282 | |
| VPE | 50 ST | |
| Art | WEW 35/2 | Ausführung |
| Best.-Nr. | 1061200000 | Endwinkel, dunkelbeige, TS 35, HB, Wemid, Breite: 8 mm, 100 °C |
| GTIN (EAN) | 4008190030230 | |
| VPE | 50 ST | |
| Art | ZEW 35 | Ausführung |
| Best.-Nr. | 9540000000 | Endwinkel, dunkelbeige, TS 35, V-2, Wemid, Breite: 6 mm, 100 °C |
| GTIN (EAN) | 4008190956264 | |
| VPE | 20 ST | |
| Art | ZEW 35/2 | Ausführung |
| Best.-Nr. | 8630740000 | Endwinkel, dunkelbeige, TS 35, V-2, Wemid, Breite: 8 mm, 100 °C |
| GTIN (EAN) | 4032248348916 | |
| VPE | 20 ST | |

ZDK 1.5 BL

Weidmüller Interface GmbH & Co. KG
 Klingenbergstraße 26
 D-32758 Detmold
 Germany

www.weidmueller.com

Zubehör

Prüfadapter und Prüfbuchsen



Testadapter und Prüfstecker dienen der elektrischen Verbindung zwischen Reihenklammern und dem Test Equipment. So kann im verdrahteten Zustand ein elektrischer Kontakt hergestellt und Messungen durchgeführt werden.

Allgemeine Bestelldaten

| | | |
|------------|----------------------------|------------------------------|
| Art | ZTA 5 | Ausführung |
| Best.-Nr. | 1776210000 | Zubehör, Testadapter, 13.5 A |
| GTIN (EAN) | 4032248190676 | |
| VPE | 25 ST | |
| Art | ZTA 5/ZA | Ausführung |
| Best.-Nr. | 1776220000 | Zubehör, Testadapter, 13.5 A |
| GTIN (EAN) | 4032248190683 | |
| VPE | 25 ST | |

Reduzierhülsen



Durch den Einsatz von Reduzierhülsen wird das Anschließen von Leitern kleinerer Querschnittsbereiche vereinfacht. Leiter können sicher, ohne Abspleißen der Litzen, in die Klemmstelle eingeführt werden. Der Leiter wird durch den Einsatz der Reduzierhülse in der Mitte der Leitereinführung zentriert.

Allgemeine Bestelldaten

| | | |
|------------|----------------------------|------------------------|
| Art | ZRH 1.5S/1 | Ausführung |
| Best.-Nr. | 1781950000 | Zubehör, Reduzierhülse |
| GTIN (EAN) | 4032248199525 | |
| VPE | 500 ST | |

STR transparente Streifen



ZDK 1.5 BL

Weidmüller Interface GmbH & Co. KG
 Klingenbergstraße 26
 D-32758 Detmold
 Germany

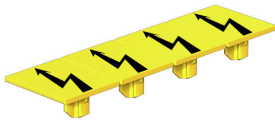
www.weidmueller.com

Zubehör

Allgemeine Bestelldaten

| | | |
|------------|----------------------------|---|
| Art | STR 7 F.SCHT 7 | Ausführung |
| Best.-Nr. | 0515300000 | Klemmenmarkierer, Schutzkappe, 27 x 6.3 mm, transparent |
| GTIN (EAN) | 4008190182175 | |
| VPE | 20 ST | |

Warnabdeckung



Warnschilder mit einem Blitzsymbol sorgen für mehr Sicherheit für Mensch und Maschine. Sie kommen dort zum Einsatz, wo auf Fremdspannung innerhalb der Applikation hingewiesen werden muss.

Allgemeine Bestelldaten

| | | |
|------------|----------------------------|--------------------|
| Art | ZAD 7/4 | Ausführung |
| Best.-Nr. | 1781940000 | Z-Reihe, Abdeckung |
| GTIN (EAN) | 4032248193431 | |
| VPE | 20 ST | |

Sonderdruck



Der dekafix (DEK) Markierer ist der universelle Markierer für alle Leitungs- und Steckverbinder sowie Elektronikbaugruppen. Das System eignet sich insbesondere für kurze Zahlenfolgen und umfasst eine große Auswahl an einsatzfertigen Drucken. Die Streifenmontage lässt ein schnelles Aufrasten in einem Arbeitsgang zu. Der Druck ist gut lesbar, kontrastreich und in verschiedenen Breiten erhältlich.

- Große Auswahl an einsatzfertigen Markierern
- Streifenmontage für schnelles Aufrasten
- Klemmenmarkierer passend für alle Weidmüller Leitungsverbinder
- Werden als neutrale MultiCard oder als Standarddruck angeboten

Für Sonderdruck: Bitte senden Sie uns für ihre Beschriftungsvorgaben eine Datei unserer Beschriftungssoftware M-Print PRO oder M-Print PRO Online (ohne Installation).

Allgemeine Bestelldaten

| | | |
|------------|----------------------------|--|
| Art | DEK 5/3.5 MC SDR | Ausführung |
| Best.-Nr. | 1781940000 | Dekafix, Klemmenmarkierung, 5 x 3.5 mm, Raster in mm (P): 3.50 |
| GTIN (EAN) | 4032248102532 | Weidmueller, nach Kundenwunsch |
| VPE | 100 ST | |

ZDK 1.5 BL

Weidmüller Interface GmbH & Co. KG

Klingenbergstraße 26

D-32758 Detmold

Germany

www.weidmueller.com

Zubehör

Neutral



Der dekafix (DEK) Markierer ist der universelle Markierer für alle Leitungs- und Steckverbinder sowie Elektronikbaugruppen. Das System eignet sich insbesondere für kurze Zahlenfolgen und umfasst eine große Auswahl an einsatzfertigen Drucken.

Die Streifenmontage lässt ein schnelles Aufrasten in einem Arbeitsgang zu. Der Druck ist gut lesbar, kontrastreich und in verschiedenen Breiten erhältlich.

- Große Auswahl an einsatzfertigen Markierern
- Streifenmontage für schnelles Aufrasten
- Klemmenmarkierer passend für alle Weidmüller Leitungsverbinder
- Werden als neutrale MultiCard oder als Standarddruck angeboten

Für Sonderdruck: Bitte senden Sie uns für ihre Beschriftungsvorgaben eine Datei unserer Beschriftungssoftware M-Print PRO oder M-Print PRO Online (ohne Installation).

Allgemeine Bestelldaten

| | | |
|------------|----------------------------|--|
| Art | DEK 5/3.5 MC NE WS | Ausführung |
| Best.-Nr. | 1755270000 | Dekafix, Klemmenmarkierung, 5 x 3.5 mm, Raster in mm (P): 3.50 |
| GTIN (EAN) | 4032248017348 | Weidmueller, weiß |
| VPE | 500 ST | |
| Art | WS 12/3.5 MC NE WS | Ausführung |
| Best.-Nr. | 1778270000 | WS, Klemmenmarkierung, 12 x 3.5 mm, Raster in mm (P): 3.50 |
| GTIN (EAN) | 4032248161041 | Weidmueller, Allen-Bradley, weiß |
| VPE | 600 ST | |

ZGB schwenkbarer Gruppenschildträger



Der ZGB 15 ist ein schwenkbarer Gruppenschildträger. Der Schildträger kann mit den Klemmenmarkierern dekafix 5, WS 12/5 oder dem Einsteckschild ESO 15 bestückt werden.

Der ZGB 30 ist ein schwenkbarer Gruppenschildträger. Der Schildträger kann mit den Klemmenmarkierern dekafix 5, WS 12/5 oder dem Einsteckschild ESO 7 bestückt werden.

Einsteckschilder und Schutzstreifen befinden sich unter Zubehör.

Allgemeine Bestelldaten

| | | |
|------------|----------------------------|--|
| Art | ZGB 15 | Ausführung |
| Best.-Nr. | 1636530000 | Klemmenmarkierer, Klemmenmarkierung, 15 x 7 mm, Raster in mm |
| GTIN (EAN) | 4008190297053 | (P): 5.00 Weidmueller, weiß |
| VPE | 20 ST | |
| Art | ZGB 30 | Ausführung |
| Best.-Nr. | 1611930000 | Klemmenmarkierer, Klemmenmarkierung, 32 x 7 mm, Raster in mm |
| GTIN (EAN) | 4008190002251 | (P): 5.00 Weidmueller, weiß |
| VPE | 20 ST | |

ZDK 1.5 BL

Weidmüller Interface GmbH & Co. KG

Klingenbergstraße 26
D-32758 Detmold
Germany

www.weidmueller.com

Zubehör

| | | |
|------------|----------------------------|--|
| Art | ZGB 30/3.5 | Ausführung |
| Best.-Nr. | 1778290000 | Klemmenmarkierer, Klemmenmarkierung, 32 x 7 mm, Raster in mm |
| GTIN (EAN) | 4032248161065 | (P): 3.50 weiß |
| VPE | 20 ST | |

DEK 5/3.5



WS/ DEK

Die MultiMark-Klemmenmarkierer sind mit einem innovativen Verbundmaterial aus zwei Komponenten ausgestattet. Die harte Fußkontur des Markierers rastet sicher in den Verbinder ein. Die elastische Oberfläche macht ein leichtes Montieren möglich. Das speziell gestanzte Material macht den Streifen dehnbar und toleriert minimale Abstandsschwankungen, die sich insbesondere bei langen Klemmblöcken aufaddieren können. Ein weiterer Vorteil: die exzellente Bedruckbarkeit der Oberfläche, die materialseitig eine langlebige widerstandsfähige Beschriftung gewährleistet. Bei einer Druckerauflösung von 300 dpi ergibt sich zudem ein sehr gut lesbares Schriftbild.

Ihre Vorteile mit MultiMark

- Fester Halt und langlebiger Druck
- Endlosstreifen spart Montagezeit
- Einfaches Montieren dank innovativem Verbundmaterial
- Großes Schriftfeld für beste Lesbarkeit
- Hohe Flexibilität durch Herstellerunabhängigkeit

Allgemeine Bestelldaten

| | | |
|------------|----------------------------|---|
| Art | DEK 5/3.5 MM WS | Ausführung |
| Best.-Nr. | 2007100000 | Dekafix, Klemmenmarkierung, 5 x 3.5 mm, Weidmueller, weiß |
| GTIN (EAN) | 4050118391992 | |
| VPE | 1000 ST | |

ZDK 1.5 BL**Weidmüller Interface GmbH & Co. KG**Klingenbergstraße 26
D-32758 Detmold
Germany**Zubehör**

www.weidmueller.com

WS 12/3.5**WS/ DEK**

Die MultiMark-Klemmenmarkierer sind mit einem innovativen Verbundmaterial aus zwei Komponenten ausgestattet. Die harte Fußkontur des Markierers rastet sicher in den Verbinder ein. Die elastische Oberfläche macht ein leichtes Montieren möglich. Das speziell gestanzte Material macht den Streifen dehnbar und toleriert minimale Abstandsschwankungen, die sich insbesondere bei langen Klemmblöcken aufaddieren können. Ein weiterer Vorteil: die exzellente Bedruckbarkeit der Oberfläche, die materialeseitig eine langlebige widerstandsfähige Beschriftung gewährleistet. Bei einer Druckerauflösung von 300 dpi ergibt sich zudem ein sehr gut lesbares Schriftbild.

Ihre Vorteile mit MultiMark

- Fester Halt und langlebiger Druck
- Endlosstreifen spart Montagezeit
- Einfaches Montieren dank innovativem Verbundmaterial
- Großes Schriftfeld für beste Lesbarkeit
- Hohe Flexibilität durch Herstellerunabhängigkeit

Allgemeine Bestelldaten

| | | | |
|------------|----------------------------|---|--|
| Art | WS 12/3.5 MM WS | Ausführung | |
| Best.-Nr. | 2007180000 | WS, Klemmenmarkierung, 12 x 3.5 mm, Weidmueller, weiß | |
| GTIN (EAN) | 4050118392203 | | |
| VPE | 1000 ST | | |

Schlitz-Schraubendreher

Schlitz-Schraubendreher mit Rundklinge, SD DIN 5265, ISO 2380/2, Abtrieb nach DIN 5264, ISO 2380/1, Spitze Chrom Top, SoftFinish-Griff

Allgemeine Bestelldaten

| | | | |
|------------|----------------------------|--|--|
| Art | SDS 0.4X2.0X60 | Ausführung | |
| Best.-Nr. | 2749260000 | Schraubendreher, Klingbreite (B): 2 mm, Klinglänge: 60 mm, | |
| GTIN (EAN) | 4050118895537 | Klingenstärke (A): 0.4 mm | |
| VPE | 1 ST | | |