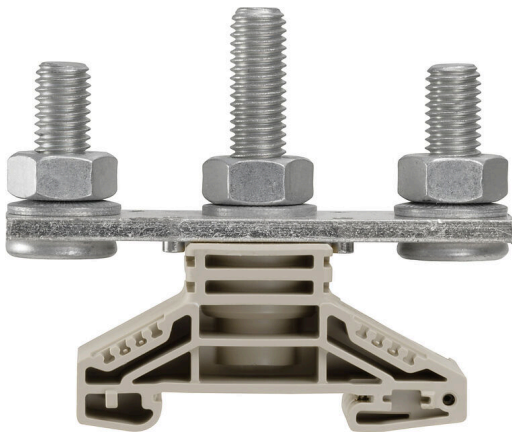


**Produktbild**

Das Durchführen von Energie, Signalen und Daten ist die klassische Anforderung in der Elektrotechnik und im Schaltschrankbau. Die maßgeblichen Merkmale sind dabei der Isolierstoff, die Anschlusstechnik und der Aufbau der Reihenklemmen. Mithilfe von Durchgangsreihenklemmen können ein oder mehrere Leiter zusammengeführt und/oder angeschlossen werden. Sie können eine oder mehrere Anschlussebenen haben, die auf dem gleichen Potenzial liegen oder voneinander getrennt sind.

**Allgemeine Bestelldaten**

Ausführung	Bolzenklemmen, Durchgangs-Reihenklemme, Bemessungsquerschnitt: 120 mm <sup>2</sup> , Bolzenanschluss
Best.-Nr.	<a href="#">1789790000</a>
Art	WF 10/2BZ
GTIN (EAN)	4032248251162
VPE	10 ST

## Technische Daten

## Zulassungen

Zulassungen



ROHS Konform

UL File Number Search [UL Webseite](#)

Zertifikat-Nr. (cURus) E60693

## Abmessungen und Gewichte

Tiefe	72.5 mm	Tiefe (inch)	2.8543 inch
Höhe	87.6 mm	Höhe (inch)	3.4488 inch
Breite	33.8 mm	Breite (inch)	1.3307 inch
Nettogewicht	221.75 g		

## Temperaturen

Lagertemperatur	-25 °C...55 °C	Umgebungstemperatur	-5 °C...40 °C
Dauergebrauchstemperatur, min.	-50 °C	Dauergebrauchstemperatur, max.	120 °C

## Umweltanforderungen

RoHS-Konformitätsstatus	Konform ohne Ausnahme
REACH SVHC	Keine SVHC über 0,1 Gew.-%

## Allgemeines

Leiteranschlussquerschnitt AWG, max.	kcmil 250	Leiteranschlussquerschnitt AWG, min.	AWG 8
Normen	IEC 60947-7-1	Tragschiene	TS 35

## Bemessungsdaten

Bemessungsquerschnitt	120 mm <sup>2</sup>	Bemessungsspannung	1000 V
Bemessungsspannung DC	1000 V	Nennstrom	269 A
Strom bei max. Leiter	269 A	Normen	IEC 60947-7-1
Durchgangswiderstand gemäß IEC 60947-7-x	0.12 mΩ	Bemessungsstoßspannung	8 kV
Verlustleistung gemäß IEC 60947-7-x	8.61 W	Verschmutzungsgrad	3

## Bemessungsdaten nach CSA

Spannung Gr C (CSA)	1000 V	Strom Gr C (CSA)	230 A
Zertifikat-Nr. (CSA)	200039-1244019		

## Bemessungsdaten nach UL

Leitergr. Factory wiring max (cURus)	0000 AWG	Zertifikat-Nr. (cURus)	E60693
Leitergr. Factory wiring min (cURus)	0000 AWG	Spannung Gr C (cURus)	1000 V
Strom Gr C (cURus)	230 A		

## Klemmbare Leiter (Bemessungsanschluss)

Kabelschuh DIN 46 234	6...120 mm <sup>2</sup>	Kabelschuh DIN 46 235	10...95 mm <sup>2</sup>
Leiteranschlussquerschnitt AWG, max.	kcmil 250	Anschlussrichtung	seitlich

### Technische Daten

Anzugsdrehmoment, max.	20 Nm	Anzugsdrehmoment, min.	10 Nm
Anschlussart	Bolzenanschluss	Anzahl Anschlüsse	2
Klemmbereich, max.	120 mm <sup>2</sup>	Klemmbereich, min.	6 mm <sup>2</sup>
Leiteranschlussquerschnitt AWG, min.	AWG 8	Leiteranschlussquerschnitt, feindrätig AEH mit Kunststoffkragen DIN 46228/4, min.	6 mm <sup>2</sup>
Leiteranschlussquerschnitt, feindrätig mit AEH DIN 46228/1, min.	6 mm <sup>2</sup>	Leiteranschlussquerschnitt, feindrätig, max.	120 mm <sup>2</sup>
Leiteranschlussquerschnitt, feindrätig, min.	6 mm <sup>2</sup>	Leiteranschlussquerschnitt, mehrdrätig, max.	120 mm <sup>2</sup>
Leiteranschlussquerschnitt, mehrdrätig, min.	6 mm <sup>2</sup>	Bolzengröße für Flachanschluss	M 10
Leiteranschlussquerschnitt, eindrätig, max.	120 mm <sup>2</sup>	Leiteranschlussquerschnitt, eindrätig, min.	6 mm <sup>2</sup>
Leiteranschlussquerschnitt, feinstdrätig, min.	6 mm <sup>2</sup>	2 x Kabelschuh DIN 46 235	10...95 mm <sup>2</sup>
2 x Kabelschuh DIN 46 234	6...120 mm <sup>2</sup>		

### Systemkennwerte

Abschlussplatte erforderlich	Nein	Anzahl der Potentiale	1
Anzahl der Etagen	1	Anzahl der Klemmstellen je Etage	2
Etagen intern gebrückt	Nein	PE-Anschluss	Nein
Tragschiene	TS 35		

### Werkstoffdaten

Werkstoff	Wemid	Farbe	dunkelbeige
Brennbarkeitsklasse nach UL 94	V-0		

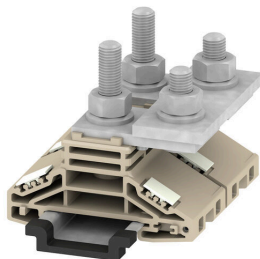
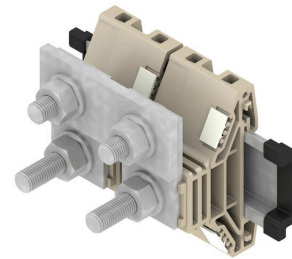
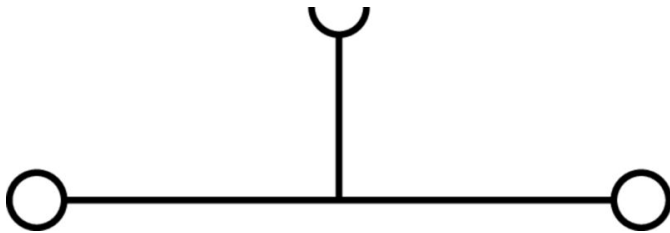
### weitere technische Daten

Offene Seiten	offen	explosionsgeprüfte Ausführung	Nein
Montageart	gerastet		

### Klassifikationen

ETIM 8.0	EC000897	ETIM 9.0	EC000897
ETIM 10.0	EC000897	ECLASS 14.0	27-25-01-01
ECLASS 15.0	27-25-01-01		

## Zeichnungen



## Zubehör

### Querverbindungen



Die Verteilung oder Vervielfältigung eines Potentials auf benachbarte Reihenklemmen wird über eine Querverbindung realisiert. Zusätzlicher Verdrahtungsaufwand lässt sich so einfach vermeiden. Auch bei ausgebrochenen Polen ist weiterhin eine Kontaktsicherheit in den Reihenklemmen gewährleistet. Unser Portfolio bietet steck- und schraubbare Querverbindungssysteme für Reihenklemmen an.

### Allgemeine Bestelldaten

Art	WQL 2 WF10	Ausführung
Best.-Nr.	<a href="#">1781010000</a>	Bolzenklemmen, Querverbinder, Polzahl: 2
GTIN (EAN)	4032248219421	
VPE	5 ST	
Art	WQL 3 WF10	Ausführung
Best.-Nr.	<a href="#">1781020000</a>	Bolzenklemmen, Querverbinder, Polzahl: 3
GTIN (EAN)	4032248241217	
VPE	5 ST	

### Zusatzanschluss



Der Zusatzanschluss ermöglicht einen gesonderten Spannungsabgriff. Dieser kann z. B. für die Notstromversorgung vor dem Hauptschalter oder aber auch einfach nur als zusätzlicher Anschluss innerhalb der Applikation eingesetzt werden.

### Allgemeine Bestelldaten

Art	WZAF 120	Ausführung
Best.-Nr.	<a href="#">1066300000</a>	Zusatzanschluss (Klemmen)
GTIN (EAN)	4008190024642	
VPE	10 ST	

## Zubehör

### Abschlussplatten und Trennplatten

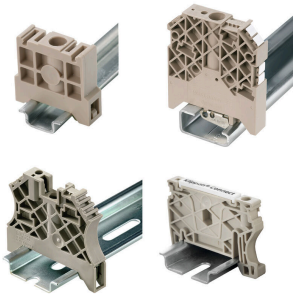


Trennwände und Abschlussplatten sind wichtige Zubehörteile für Reihenklemmen. Trennwände dienen der optischen und elektrischen Trennung verschiedener Potentiale und Funktionsgruppen, erhöhen die Sicherheit und sorgen für eine übersichtliche Struktur im Schaltschrank. Abschlussplatten schließen die Klemmenreihe seitlich ab, schützen vor Berührung spannungsführender Teile und gewährleisten einen sauberen, stabilen Abschluss. Beide Komponenten sind exakt auf die jeweilige Weidmüller-Reihenklemmenserie abgestimmt und tragen zu einer sicheren, normgerechten und professionellen Verdrahtung bei.

#### Allgemeine Bestelldaten

Art	WTW WF10/WF12	Ausführung
Best.-Nr.	<a href="#">1780890000</a>	Bolzenklemmen, Trennwand, dunkelbeige, 3 mm
GTIN (EAN)	4032248219391	
VPE	20 ST	
Art	WTW WF10/WF12 2300	Ausführung
Best.-Nr.	<a href="#">1780920000</a>	Bolzenklemmen, Trennwand, grau, 2 mm
GTIN (EAN)	4032248241149	
VPE	20 ST	

### Endwinkel



Um einen dauerhaft sicheren Sitz auf der Tragschiene zu gewährleisten und ein Verrutschen zu verhindern, hat Weidmüller Endwinkel im Programm. Es sind Ausführungen mit Schraube und schraubenlose Ausführungen erhältlich. Auf den Endwinkeln bestehen Markierungsmöglichkeiten, ebenfalls für Gruppenmarkierer und die Möglichkeit der Aufnahme für Prüfstecker.

#### Allgemeine Bestelldaten

Art	WEW 35/2	Ausführung
Best.-Nr.	<a href="#">1061200000</a>	Endwinkel, dunkelbeige, TS 35, HB, Wemid, Breite: 8 mm, 100 °C
GTIN (EAN)	4008190030230	
VPE	50 ST	

## Zubehör

### Berührungsschutz



Unsere Systeme für den Berührungsschutz sorgen für mehr Sicherheit in Ihren Schaltanlagen. Sie bieten Schutz gegen elektrischen Schlag durch das unbeabsichtigte Berühren betriebsbedingt oder fehlerbedingt spannungsführender Teile.

### Allgemeine Bestelldaten

Art	ADP WF10/WF12	Ausführung
Best.-Nr.	<a href="#">1780940000</a>	Bolzenklemmen, Abdeckprofil, transparent, 1000 mm
GTIN (EAN)	4032248241255	
VPE	1 M	
Art	HA ADP WF6/WF10	Ausführung
Best.-Nr.	<a href="#">1781050000</a>	Bolzenklemmen, Abdeckprofil, dunkelbeige, 2.2 mm
GTIN (EAN)	4032248241231	
VPE	10 ST	

### Neutral



WS-Markierer sind optimal auf Leitungsverbinder der W-Reihe abgestimmt. Dank ihrer Systemkompatibilität lassen sich WS-Schilder auch auf der I-Reihe sowie der Z-Reihe einsetzen. Die großen Beschriftungsflächen erlauben neben langen Beschriftungsketten auch eine mehrzeilige Aufteilung.

WS-Markierer eignen sich besonders für eine Beschriftung mit langen, individuell erstellten Zeichenfolgen. Durch das bewährte MultiCard-Format ist eine Beschriftung mit PrintJet CONNECT oder Plotter möglich.

- In Streifen oder einzeln montierbar
- Markierer im bewährten MultiCard-Format

Für Sonderdruck: Bitte senden Sie uns für ihre Beschriftungsvorgaben eine Datei unserer Beschriftungssoftware M-Print PRO oder M-Print PRO Online (ohne Installation).

### Allgemeine Bestelldaten

Art	WS 10/5 MC NE WS	Ausführung
Best.-Nr.	<a href="#">1635000000</a>	WS, Klemmenmarkierung, 10 x 5 mm, Raster in mm (P): 5.00
GTIN (EAN)	4008190261948	Weidmueller, Allen-Bradley, weiß
VPE	720 ST	
Art	WS 15/5 MC NE WS	Ausführung
Best.-Nr.	<a href="#">1609880000</a>	WS, Klemmenmarkierung, 15 x 5 mm, Raster in mm (P): 5.00
GTIN (EAN)	4008190203504	Weidmueller, Allen-Bradley, weiß
VPE	480 ST	

## Zubehör

## Bezeichnungsträger



Die Bezeichnungsträger bieten die Möglichkeit der zusätzlichen Aufnahme von Standard Markierern im Raster von 5 bzw. 5.1 mm. Die gewinkelten Aufnahmen lassen sich wahlweise über miteinander verrasten und lassen sich in allen Standard Markierungskanälen der Klippon® Connect Reihenklemmen montieren. Passende Markierer typen befinden sich unter dem jeweiligen Zubehör der Bezeichnungsträger.

## Allgemeine Bestelldaten

Art	BZT 1 WS 10/5	Ausführung
Best.-Nr.	<a href="#">1805490000</a>	Zubehör, Bezeichnungsträger
GTIN (EAN)	4032248270231	
VPE	100 ST	
Art	BZT 1 ZA WS 10/5	Ausführung
Best.-Nr.	<a href="#">1805520000</a>	Zubehör, Bezeichnungsträger
GTIN (EAN)	4032248270248	
VPE	100 ST	