

BL-I/O 3.50/30F PNP LED SN BK BX

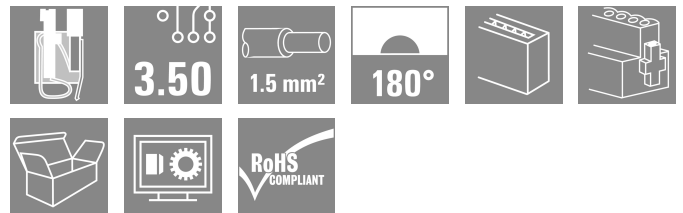
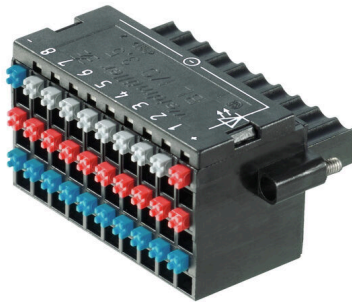
Weidmüller Interface GmbH & Co. KG

Klingenbergstraße 26

D-32758 Detmold

Germany

www.weidmueller.com



Buchsenstecker mit Federanschluss (Push In) als steckbare Anschlussebene für dezentrale I/O-Elektronik, der Einsatz erfolgt in Verbindung mit den Stiftleisten im Raster 3,50 mm.

Allgemeine Bestelldaten

| | |
|--------------------|---|
| Ausführung | Leiterplattensteckverbinder, Buchsenstecker, 3.50 mm, Polzahl: 30, 180°, PUSH IN mit Betätigungselement, Klemmbereich, max.: 1.5 mm², Box |
| Best.-Nr. | 1789110000 |
| Art | BL-I/O 3.50/30F PNP LED SN BK BX |
| GTIN (EAN) | 4032248208043 |
| VPE | 20 ST |
| Produkt-Kennzahlen | IEC: 200 V / 2.2 A / 0.2 - 1.5 mm² UL: 50 V / 5 A / AWG 24 - AWG 16 |
| Verpackung | Box |

BL-I/O 3.50/30F PNP LED SN BK BX

Weidmüller Interface GmbH & Co. KG
 Klingenbergstraße 26
 D-32758 Detmold
 Germany

www.weidmueller.com

Technische Daten

Zulassungen

Zulassungen



| | |
|-----------------------|-----------------------------|
| ROHS | Konform |
| UL File Number Search | UL Webseite |
| Zertifikat-Nr. (UR) | E60693 |

Abmessungen und Gewichte

| | | | |
|--------------|---------|---------------|-------------|
| Höhe | 18.4 mm | Höhe (inch) | 0.7244 inch |
| Breite | 42 mm | Breite (inch) | 1.6535 inch |
| Nettogewicht | 22.85 g | | |

Umweltanforderungen

| | |
|--|----------------------------|
| RoHS-Konformitätsstatus | Konform mit Ausnahme |
| RoHS-Ausnahme (falls zutreffend/ bekannt) | 7cl |
| REACH SVHC | Keine SVHC über 0,1 Gew.-% |

Systemkennwerte

| | | | |
|--------------------------------------|------------------------------------|------------------|-----------------------------|
| Produktfamilie | OMNIMATE Signal - Serie BL/SL 3.50 | | |
| Anschlussart | Feldanschluss | | |
| Leiteranschlusstechnik | PUSH IN mit Betätigungselement | | |
| Raster in mm (P) | 3.50 mm | | |
| Raster in Zoll (P) | 0.138 " | | |
| Leiterabgangsrichtung | 180° | | |
| Polzahl | 30 | | |
| L1 in mm | 31.50 mm | | |
| L1 in Zoll | 1.240 " | | |
| Anzahl Reihen | 1 | | |
| Polreihenanzahl | 1 | | |
| Bemessungsquerschnitt | 1 mm² | | |
| Berührungsschutz nach DIN VDE 57 106 | fingersicher | | |
| Berührungsschutz nach DIN VDE 0470 | IP 20 gesteckt/ IP 10 ungesteckt | | |
| Durchgangswiderstand | ≤5 mΩ | | |
| Kodierbar | Ja | | |
| Abisolierlänge | 8 mm | | |
| Schraubendreherklinge | 0,4 x 2,5 | | |
| Schraubendreherklinge Norm | DIN 5264 | | |
| Steckzyklen | 25 | | |
| Steckkraft/Pol, max. | 6 N | | |
| Ziehkraft/Pol, max. | 6 N | | |
| Anzugsdrehmoment | Drehmoment Typ | Schraubflansch | |
| | Nutzungsinformationen | Anzugsdrehmoment | min. 0.15 Nm max. 0.2 Nm |

Werkstoffdaten

| | | | |
|-----------------------|----------|--------------------|---------|
| Isolierstoff | PBT | Farbe | schwarz |
| Farbtabelle (ähnlich) | RAL 9011 | Isolierstoffgruppe | IIIa |

BL-I/O 3.50/30F PNP LED SN BK BX

Weidmüller Interface GmbH & Co. KG
 Klingenbergstraße 26
 D-32758 Detmold
 Germany

www.weidmueller.com

Technische Daten

| | | | |
|---------------------------------|--------|---------------------------------|----------|
| Kriechstromfestigkeit (CTI) | ≥ 200 | Moisture Level (MSL) | |
| Brennbarkeitsklasse nach UL 94 | V-0 | Kontaktbasismaterial | Cu-leg |
| Kontaktmaterial | Cu-leg | Kontaktoberfläche | verzinkt |
| Lagertemperatur, min. | -40 °C | Lagertemperatur, max. | 70 °C |
| Betriebstemperatur, min. | -50 °C | Betriebstemperatur, max. | 75 °C |
| Temperaturbereich Montage, min. | -30 °C | Temperaturbereich Montage, max. | 75 °C |

Anschließbare Leiter

| | | | |
|--|----------------------------|-------------------------|-------------------------------|
| Klemmbereich, min. | 0.2 mm ² | | |
| Klemmbereich, max. | 1.5 mm ² | | |
| Leiteranschlussquerschnitt AWG, min. | AWG 24 | | |
| Leiteranschlussquerschnitt AWG, max. | AWG 16 | | |
| eindrähtig, min. H05(07) V-U | 0.2 mm ² | | |
| eindrähtig, max. H05(07) V-U | 1.5 mm ² | | |
| feindrähtig, min. H05(07) V-K | 0.2 mm ² | | |
| feindrähtig, max. H05(07) V-K | 1.5 mm ² | | |
| mit AEH mit Kragen DIN 46 228/4, min. | 0.2 mm ² | | |
| mit AEH mit Kragen DIN 46 228/4, max. | 0.75 mm ² | | |
| mit Aderendhülse nach DIN 46 228/1, min. | 0.2 mm ² | | |
| mit Aderendhülse nach DIN 46 228/1, max. | 1 mm ² | | |
| Lehrdorn nach EN 60999 a x b; ø | 2,4 mm x 1,5 mm; 1,9mm | | |
| Klemmbare Leiter | Leiteranschlussquerschnitt | Typ | feindrähtig |
| | | nominal | 0.25 mm ² |
| | Aderendhülse | Abisolierlänge | nominal 10 mm |
| | | Empfohlene Aderendhülse | H0.25/12 HBL |
| | Leiteranschlussquerschnitt | Typ | feindrähtig |
| | | nominal | 0.34 mm ² |
| | Aderendhülse | Abisolierlänge | nominal 10 mm |
| | | Empfohlene Aderendhülse | H0.34/12 TK |
| | Leiteranschlussquerschnitt | Typ | feindrähtig |
| | | nominal | 0.5 mm ² |
| | Aderendhülse | Abisolierlänge | nominal 10 mm |
| | | Empfohlene Aderendhülse | H0.5/14 OR |
| | Leiteranschlussquerschnitt | Typ | feindrähtig |
| | | nominal | 0.75 mm ² |
| | Aderendhülse | Abisolierlänge | nominal 10 mm |
| | | Empfohlene Aderendhülse | H0.75/14T HBL |

Hinweistext Der Außendurchmesser des Kunststoffkragens sollte nicht größer als das Raster (P) sein., Die Länge der Aderendhülse ist in Abhängigkeit vom Produkt und von der jeweiligen Bemessungsspannung auszuwählen.

Bemessungsdaten nach IEC

| | | | |
|---|------------------------|---|-------|
| geprüft nach Norm | IEC 60664-1, IEC 61984 | Bemessungsstrom, min. Polzahl (Tu=20°C) | 2.2 A |
| Bemessungsstrom, max. Polzahl (Tu=20°C) | 2 A | Bemessungsstrom, min. Polzahl (Tu=40°C) | 2.2 A |

BL-I/O 3.50/30F PNP LED SN BK BX

Weidmüller Interface GmbH & Co. KG

Klingenbergstraße 26

D-32758 Detmold

Germany

www.weidmueller.com

Technische Daten

| | | | |
|---|--------|---|-------------------|
| Bemessungsstrom, max. Polzahl ($T_u=40^\circ\text{C}$) | 2 A | Bemessungsspannung bei Überspannungsk./Verschmutzungsgrad II/2 | 200 V |
| Bemessungsspannung bei Überspannungsk./Verschmutzungsgrad III/2 | 160 V | Bemessungsspannung bei Überspannungsk./Verschmutzungsgrad III/3 | 50 V |
| Bemessungsstoßspannung bei Überspannungsk./Verschmutzungsgrad II/2 | 2500 V | Bemessungsstoßspannung bei Überspannungsk./Verschmutzungsgrad III/2 | 2.5 kV |
| Bemessungsstoßspannung bei Überspannungsk./Verschmutzungsgrad III/3 | 0.8 kV | Kurzzeitstromfestigkeit | 3 x 1 s mit 120 A |

Nenn Daten nach CSA

| | | | |
|--------------------------------------|---|--------------------------------------|----------------|
| Institut (CSA) | CSA | Zertifikat-Nr. (CSA) | 200039-1202189 |
| Nennspannung (Use group B / CSA) | 50 V | Nennspannung (Use group D / CSA) | 50 V |
| Nennstrom (Use group B / CSA) | 5 A | Nennstrom (Use group D / CSA) | 5 A |
| Leiteranschlussquerschnitt AWG, min. | AWG 22 | Leiteranschlussquerschnitt AWG, max. | AWG 16 |
| Hinweis zu den Zulassungswerten | Angaben sind Maximalwerte, Details siehe Zulassungs- Zertifikat. | | |

Nenn Daten nach UL 1059

| | | | |
|---|---|---|--------|
| Institut (UR) | UR | Zertifikat-Nr. (UR) | E60693 |
| Nennspannung (Use group B / UL 1059) | 50 V | Nennspannung (Use group D / UL 1059) | 50 V |
| Nennstrom (Use group B / UL 1059) | 5 A | Nennstrom (Use group D / UL 1059) | 5 A |
| Leiteranschlussquerschnitt AWG, min. | AWG 24 | Leiteranschlussquerschnitt AWG, max. | AWG 16 |
| Hinweis zu den Zulassungswerten | Angaben sind Maximalwerte, Details siehe Zulassungs- Zertifikat. | | |

Verpackungen

| | | | |
|------------|-----------|-----------|-----------|
| Verpackung | Box | VPE Länge | 186.00 mm |
| VPE Breite | 109.00 mm | VPE Höhe | 39.00 mm |

Typprüfungen

| | | | |
|---------------------------------------|-----------|---|--------------------------------|
| Prüfung: Haltbarkeit der Markierungen | Norm | Entwurf DIN VDE 0627 Abschnitt 6.2.2 / 09.91 | |
| | Prüfung | Ursprungskennzeichnung, Typkennzeichnung, Raster, Materialtyp | |
| | Bewertung | vorhanden | |
| | Prüfung | Lebensdauer | |
| Prüfung: Klemmbarer Querschnitt | Bewertung | bestanden | |
| | Norm | DIN EN 60999-1 Abschnitt 7 und 9.1 / 12.00, DIN EN 60947-1 Abschnitt 8.2.4.5.1 / 12.99 | |
| | Leitertyp | Leitertyp und Leiterquerschnitt | eindrätig 0,2 mm ² |
| | | Leitertyp und Leiterquerschnitt | mehrdrätig 0,2 mm ² |
| | | Leitertyp und Leiterquerschnitt | eindrätig 1,5 mm ² |
| | | Leitertyp und Leiterquerschnitt | mehrdrätig 1,5 mm ² |
| | | Leitertyp und Leiterquerschnitt | AWG 24/1 |

BL-I/O 3.50/30F PNP LED SN BK BX

Weidmüller Interface GmbH & Co. KG

Klingenbergstraße 26

D-32758 Detmold

Germany

www.weidmueller.com

Technische Daten

| | | | |
|---|-------------|------------------------------------|----------------------------------|
| Prüfung auf Beschädigung und unbeabsichtigtes Lösen von Leitern | | Leitertyp und Leiterquerschnitt | AWG 24/19 |
| | | Leitertyp und Leiterquerschnitt | AWG 16/1 |
| | | Leitertyp und Leiterquerschnitt | AWG 16/19 |
| | Bewertung | bestanden | |
| | Norm | DIN EN 60999 Abschnitt 8.4 / 04.94 | |
| | Anforderung | 0,2 kg | |
| | Leitertyp | Leitertyp und Leiterquerschnitt | mehrdrähtig 0,05 mm ² |
| | Bewertung | bestanden | |
| | Anforderung | 0,3 kg | |
| | Leitertyp | Leitertyp und Leiterquerschnitt | eindrähtig 0,5 mm ² |
| Pull-Out Test | | Leitertyp und Leiterquerschnitt | AWG 24/1 |
| | | Leitertyp und Leiterquerschnitt | AWG 24/19 |
| | Bewertung | bestanden | |
| | Anforderung | 0,4 kg | |
| | Leitertyp | Leitertyp und Leiterquerschnitt | eindrähtig 1,5 mm ² |
| | | Leitertyp und Leiterquerschnitt | mehrdrähtig 1,5 mm ² |
| | | Leitertyp und Leiterquerschnitt | AWG 16/1 |
| | | Leitertyp und Leiterquerschnitt | AWG 16/19 |
| | Bewertung | bestanden | |
| | Norm | DIN EN 60999 Abschnitt 8.5 / 04.94 | |
| | Anforderung | ≥10 N | |
| | Leitertyp | Leitertyp und Leiterquerschnitt | AWG 24/1 |
| | | Leitertyp und Leiterquerschnitt | AWG 24/19 |
| | Bewertung | bestanden | |
| | Anforderung | ≥30 N | |
| | Leitertyp | Leitertyp und Leiterquerschnitt | H05V-U0.5 |
| | | Leitertyp und Leiterquerschnitt | H05V-K0.5 |
| | Bewertung | bestanden | |
| | Anforderung | ≥40 N | |
| | Leitertyp | Leitertyp und Leiterquerschnitt | H05V-U1.5 |
| | | Leitertyp und Leiterquerschnitt | H05V-K1.5 |
| | Bewertung | bestanden | |

Wichtiger Hinweis

IPC-Konformität

Konformität: Die Produkte werden nach international anerkannten Standards und Normen entwickelt, gefertigt und ausgeliefert und entsprechen den zugesicherten Eigenschaften im Datenblatt bzw. erfüllen dekorative Eigenschaften in Anlehnung der IPC-A-610 „Class2“. Darüber hinaus gehende Ansprüche an die Produkte können auf Anfrage bewertet werden.

Hinweise

- Rated data refer only to the component itself. Clearance and creepage distances to other components are to be designed in accordance with the relevant application standards.
- P on drawing = pitch
- Crimp shape A for wire-end ferrules with crimping tools PZ 1,5 (order no. 9005990000) or PZ 6/5 (order no. 9011460000) for larger wire cross-sections recommended.

BL-I/O 3.50/30F PNP LED SN BK BX

Weidmüller Interface GmbH & Co. KG
 Klingenbergstraße 26
 D-32758 Detmold
 Germany

Technische Daten

www.weidmueller.com

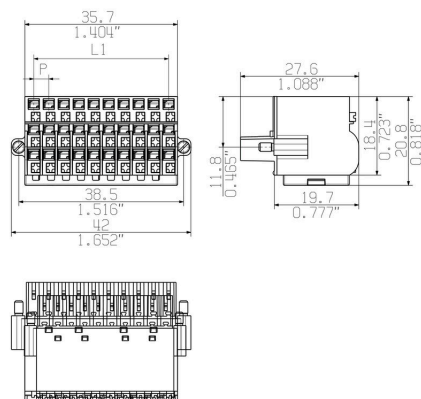
- Total load-carrying capacity of the potential bridges when feeding with 1.5 mm² is max. 17.5 A (so the capacity is 2.18 A for poles 2 through 9)
- Wire end ferrule without plastic collar to DIN 46228/1
- Wire end ferrule with plastic collar to DIN 46228/4
- Conductor < 0.2 mm² tinned
- Max. outer diameter of the conductor: 2.9 mm
- In accordance with IEC 61984, OMNIMATE-connectors are connectors without breaking capacity (COC). During designated use, connectors are not allowed to be engaged or disengaged when live or under load
- Long term storage of the product with average temperature of 50 °C and maximum humidity 70%, 36 months

Klassifikationen

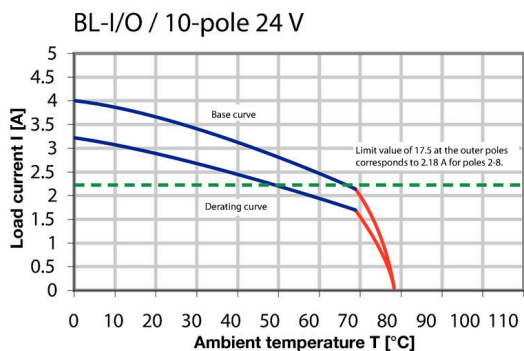
| | | | |
|-------------|-------------|-------------|-------------|
| ETIM 8.0 | EC002638 | ETIM 9.0 | EC002638 |
| ETIM 10.0 | EC002638 | ECLASS 14.0 | 27-46-02-02 |
| ECLASS 15.0 | 27-46-02-02 | | |

Zeichnungen

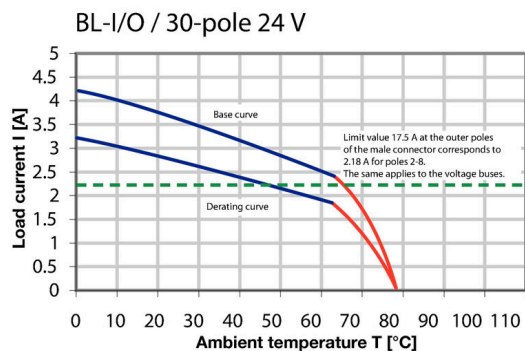
Maßbild



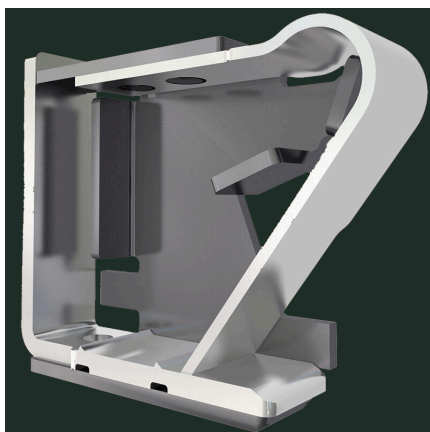
Diagramm



Schaltbild

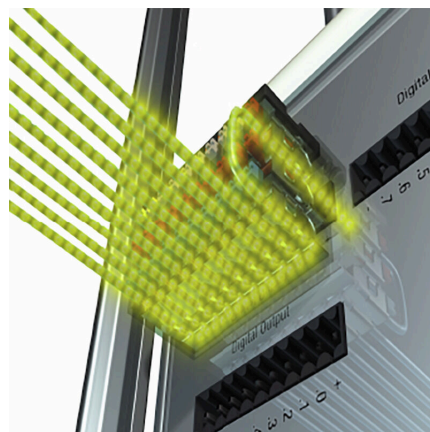


Produktvorteil



Solider PUSH IN-Kontakt Sicher und dauerhaft

Produktvorteil



Vervielfacht das Potential Geringer Verdrahtungsaufwand

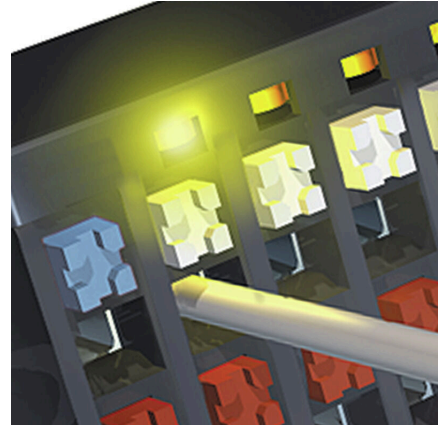
Zeichnungen

Produktvorteil



PUSH IN - sicher und schnell Invented by Weidmüller

Produktvorteil



Integrierte Elektronik Für mehr Platz auf der Platine

BL-I/O 3.50/30F PNP LED SN BK BX

Weidmüller Interface GmbH & Co. KG
Klingenbergstraße 26
D-32758 Detmold
Germany

www.weidmueller.com

Zubehör

Kodierelemente



Verbindet nur, was auch zusammengehört: Der richtige Anschluss an der richtigen Stelle. Kodierungselemente und Verriegelungsvorrichtungen weisen Verbindungselemente während des Herstellungsprozesses und des Betriebs eindeutig zu. Die Kodier- und Verdrehselemente werden vor der Bestückung oder während der Kabelkonfektionierung eingeschoben. Die Alternative bei Weidmüller: Einfach online im Variantenkonfigurator individuell konfigurieren und fertig verkodiert erhalten. Eine Fehlbestückung auf der Leiterplatte sowie ein Fehlstecken von Anschlusselementen ist nicht mehr möglich. Der Vorteil: Keine Fehlersuche bei der Fertigung und keine Fehlbedienung durch den Nutzer.

Allgemeine Bestelldaten

| | | |
|------------|----------------------------|---|
| Art | BL SL 3.5 KO OR | Ausführung |
| Best.-Nr. | 1693430000 | Leiterplattensteckverbinder, Zubehör, Kodierelement, orange, Polzahl: |
| GTIN (EAN) | 4008190867447 | 1 |
| VPE | 100 ST | |
| Art | BL SL 3.5 KO SW | Ausführung |
| Best.-Nr. | 1610100000 | Leiterplattensteckverbinder, Zubehör, Kodierelement, schwarz, |
| GTIN (EAN) | 4008190187637 | Polzahl: 1 |
| VPE | 100 ST | |

weiteres Zubehör



Keine Aufgabe ist zu klein für die optimale Lösung. Verbindungen sind nur ein Teil des Gesamtprozesses. Kleine Details sind oft der Schlüssel zur perfekten Lösung in Anwendungen, in denen Potenziale getestet, gruppiert oder sogar isoliert werden. Ein System ist kein System ohne die kleinen, aber nützlichen Details:

- Prüfstecker – ermöglichen den sicheren Abgriff an Prüfbuchsen
- Querverbinder – schaffen eine kontaktsichere Potenzialverteilung direkt am Anschluss
- Abteiltrennelemente – teilen einen hochpoligen Steckverbinder in mehrere separate Anschlussbuchsenkanäle auf
- Verriegelungen und Rasthaken – die optionale vibrationsfeste Einrastverbindung bzw. Befestigung für Steckverbinder und Buchsen

Fertigungsbegleitend und Anwendungsgerecht – mehr Zubehör = weniger Aufwand

Allgemeine Bestelldaten

| | | |
|------------|----------------------------|--|
| Art | BL-I/O JUMPER SET | Ausführung |
| Best.-Nr. | 1858970000 | Leiterplattensteckverbinder, Zubehör, Querverbinder, rot / blau, |
| GTIN (EAN) | 4032248410590 | Polzahl: 2 |
| VPE | 1 ST | |

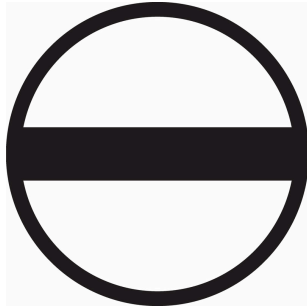
BL-I/O 3.50/30F PNP LED SN BK BX

Weidmüller Interface GmbH & Co. KG
Klingenbergstraße 26
D-32758 Detmold
Germany

www.weidmueller.com

Zubehör

Schlitz-Schraubendreher



Schlitz-Schraubendreher mit Rundklinge, SD DIN 5265, ISO 2380/2, Abtrieb nach DIN 5264, ISO 2380/1, Spitze Chrom Top, SoftFinish-Griff

Allgemeine Bestelldaten

| | | |
|------------|----------------------------|----------------------------------|
| Art | SDS 0.4X2.5X75 | Ausführung |
| Best.-Nr. | 9009030000 | Schraubendreher, Schraubendreher |
| GTIN (EAN) | 4032248266944 | |
| VPE | 1 ST | |
| Art | SDIS 0.4X2.5X75 | Ausführung |
| Best.-Nr. | 9008370000 | Schraubendreher, Schraubendreher |
| GTIN (EAN) | 4032248056330 | |
| VPE | 1 ST | |

Crimping tools



Crimpwerkzeuge für Aderendhülsen mit und ohne Kunststoffkragen

- Zwangssperre garantiert Qualitätscrimp
- Entriegelungsmöglichkeit bei eventueller Fehlbedienung

Allgemeine Bestelldaten

| | | |
|------------|----------------------------|--|
| Art | PZ 1.5 | Ausführung |
| Best.-Nr. | 9005990000 | Crimpwerkzeug, Crimpwerkzeug für Aderendhülsen, 0.14mm², 1.5mm², Trapezcrimp |
| GTIN (EAN) | 4008190085964 | |
| VPE | 1 ST | |
| Art | PZ 6/5 | Ausführung |
| Best.-Nr. | 9011460000 | Crimpwerkzeug, Crimpwerkzeug für Aderendhülsen, 0.25mm², 6mm², Trapezident-Crimp |
| GTIN (EAN) | 4008190165352 | |
| VPE | 1 ST | |

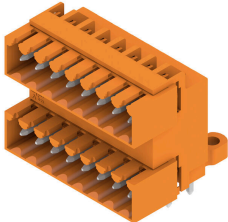
BL-I/O 3.50/30F PNP LED SN BK BX

Weidmüller Interface GmbH & Co. KG
Klingenbergstraße 26
D-32758 Detmold
Germany

www.weidmueller.com

Gegenstücke

SLD 3.50/90G

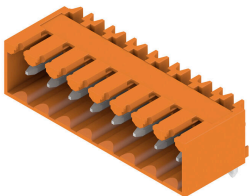


Doppelstöckige Stiftleiste für Wellenlötverfahren im Raster 3,50 mm. Die Stiftleiste steht in offener, geschlossener und Flanschversion zur Verfügung. Die Stiftleisten bieten Platz für Beschriftungen und können kodiert werden. Verpackung im Karton.

Allgemeine Bestelldaten

| | | |
|------------|----------------------------|--|
| Art | SLD 3.50/20/90G 3.2SN O... | Ausführung |
| Best.-Nr. | 1633660000 | Leiterplattensteckverbinder, Stiftleiste, seitlich geschlossen, THT- |
| GTIN (EAN) | 4008190258115 | Lötanschluss, 3.50 mm, Polzahl: 20, 90°, Lötstiftlänge (l): 3.2 mm, |
| VPE | 20 ST | verzinnt, orange, Box |
| Art | SLD 3.50/20/90G 4.5SN B... | Ausführung |
| Best.-Nr. | 1634350000 | Leiterplattensteckverbinder, Stiftleiste, seitlich geschlossen, THT- |
| GTIN (EAN) | 4008190258801 | Lötanschluss, 3.50 mm, Polzahl: 20, 90°, Lötstiftlänge (l): 4.5 mm, |
| VPE | 20 ST | verzinnt, schwarz, Box |

SL 3.50/90G



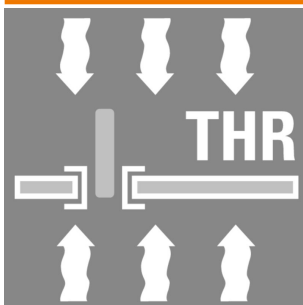
Stiftleiste für Wellenlötverfahren im Raster 3,50 mm.

- Steckrichtung ist parallel (90°), gerade (180°) oder schräg (135°) zur Leiterplatte
- Gehäusevariante: Schraubflansch (F)
- verpackt im Karton (BX)
- Stiftleiste kann kodiert werden

Allgemeine Bestelldaten

| | | |
|------------|----------------------------|--|
| Art | SL 3.50/10/90G 3.2SN BK... | Ausführung |
| Best.-Nr. | 1689780000 | Leiterplattensteckverbinder, Stiftleiste, seitlich geschlossen, THT- |
| GTIN (EAN) | 4008190860738 | Lötanschluss, 3.50 mm, Polzahl: 10, 90°, Lötstiftlänge (l): 3.2 mm, |
| VPE | 50 ST | verzinnt, schwarz, Box |

SL-SMT 3.50/180 Box



Hochtemperaturfeste Stiftleiste, 3,50 mm Raster.

- Steckrichtung parallel (90°), gerade 180° schräg (135°) zur Leiterplatte
- Gehäuse-Varianten: geschlossene Seite (G), Schraubflansch (F), Lötflansch (LF) bzw. rastbare Lötflansch (RF)
- Optimiert für den SMT-Prozess
- Stiftlänge 3,2 mm universell für alle Lötverfahren
- Stiftlänge 1,5 mm optimiert für Reflow-Lötverfahren
- Verpackt im Karton (BX) oder Tape-on-Reel (RL)
- Stiftleiste kann kodiert werden

BL-I/O 3.50/30F PNP LED SN BK BX

Weidmüller Interface GmbH & Co. KG
Klingenbergstraße 26
D-32758 Detmold
Germany

www.weidmueller.com

Gegenstücke

Allgemeine Bestelldaten

| | | |
|------------|----------------------------|--|
| Art | SL-SMT 3.50/10/180 1.5S... | Ausführung |
| Best.-Nr. | 1760812001 | Leiterplattensteckverbinder, Stiftleiste, seitlich offen, THT/THR- |
| GTIN (EAN) | 4032248131273 | Lötanschluss, 3.50 mm, Polzahl: 10, 180°, Lötstiftlänge (l): 1.5 mm, |
| VPE | 50 ST | verzinnt, schwarz, Box |

SL-SMT 3.5/90G Box



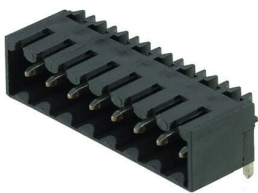
Hochtemperaturfeste Stiftleiste, 3,50 mm Raster.

- Steckrichtung parallel (90°), gerade 180° schräg (135°) zur Leiterplatte
- Gehäuse-Varianten: geschlossene Seite (G), Schraubflansch (F), Lötflansch (LF) bzw. rastbare Lötflansch (RF)
- Optimierte für den SMT-Prozess
- Stiftlänge 3,2 mm universell für alle Lötverfahren
- Stiftlänge 1,5 mm optimiert für Reflow-Lötverfahren
- Verpackt im Karton (BX) oder Tape-on-Reel (RL)
- Stiftleiste kann kodiert werden

Allgemeine Bestelldaten

| | | |
|------------|----------------------------|--|
| Art | SL-SMT 3.50/10/90G 1.5S... | Ausführung |
| Best.-Nr. | 1761622001 | Leiterplattensteckverbinder, Stiftleiste, seitlich geschlossen, THT/THR- |
| GTIN (EAN) | 4032248132218 | Lötanschluss, 3.50 mm, Polzahl: 10, 90°, Lötstiftlänge (l): 1.5 mm, |
| VPE | 50 ST | verzinnt, schwarz, Box |

SL-SMT 3.5/90G Tape



Hochtemperaturfeste Stiftleiste, 3,50 mm Raster.

- Steckrichtung parallel (90°), gerade 180° schräg (135°) zur Leiterplatte
- Gehäuse-Varianten: geschlossene Seite (G), Schraubflansch (F), Lötflansch (LF) bzw. rastbare Lötflansch (RF)
- Optimierte für den SMT-Prozess
- Stiftlänge 3,2 mm universell für alle Lötverfahren
- Stiftlänge 1,5 mm optimiert für Reflow-Lötverfahren
- Verpackt im Karton (BX) oder Tape-on-Reel (RL)
- Stiftleiste kann kodiert werden

Allgemeine Bestelldaten

| | | |
|------------|----------------------------|--|
| Art | SL-SMT 3.50/10/90G 1.5S... | Ausführung |
| Best.-Nr. | 1761624001 | Leiterplattensteckverbinder, Stiftleiste, seitlich geschlossen, THT/THR- |
| GTIN (EAN) | 4032248136063 | Lötanschluss, 3.50 mm, Polzahl: 10, 90°, Lötstiftlänge (l): 1.5 mm, |
| VPE | 385 ST | verzinnt, schwarz, Tape |

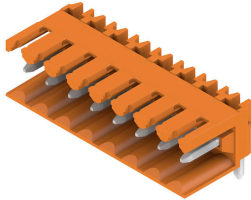
BL-I/O 3.50/30F PNP LED SN BK BX

Weidmüller Interface GmbH & Co. KG
Klingenbergstraße 26
D-32758 Detmold
Germany

www.weidmueller.com

Gegenstücke

SL 3.50/90



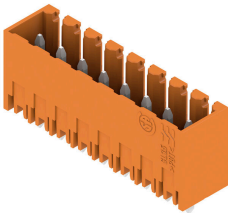
Stiftleiste für Wellenlötverfahren im Raster 3,50 mm.

- Steckrichtung ist parallel (90°), gerade (180°) oder schräg (135°) zur Leiterplatte
- Gehäusevariante: Schraubflansch (F)
- verpackt im Karton (BX)
- Stiftleiste kann kodiert werden

Allgemeine Bestelldaten

| | | |
|------------|----------------------------|---|
| Art | SL 3.50/10/90 3.2SN OR ... | Ausführung |
| Best.-Nr. | 1597290000 | Leiterplattensteckverbinder, Stiftleiste, seitlich offen, THT- |
| GTIN (EAN) | 4008190165277 | Lötanschluss, 3.50 mm, Polzahl: 10, 90°, Lötstiftlänge (l): 3.2 mm, |
| VPE | 50 ST | verzinnt, orange, Box |

SL 3.50/180G



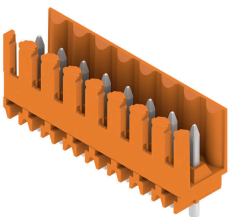
Stiftleiste für Wellenlötverfahren im Raster 3,50 mm.

- Steckrichtung ist parallel (90°), gerade (180°) oder schräg (135°) zur Leiterplatte
- Gehäusevariante: Schraubflansch (F)
- verpackt im Karton (BX)
- Stiftleiste kann kodiert werden

Allgemeine Bestelldaten

| | | |
|------------|----------------------------|--|
| Art | SL 3.50/10/180G 3.2SN O... | Ausführung |
| Best.-Nr. | 1604550000 | Leiterplattensteckverbinder, Stiftleiste, seitlich geschlossen, THT- |
| GTIN (EAN) | 4008190111663 | Lötanschluss, 3.50 mm, Polzahl: 10, 180°, Lötstiftlänge (l): 3.2 mm, |
| VPE | 50 ST | verzinnt, orange, Box |
| Art | SL 3.50/10/180G 4.5SN O... | Ausführung |
| Best.-Nr. | 1604700000 | Leiterplattensteckverbinder, Stiftleiste, seitlich geschlossen, THT- |
| GTIN (EAN) | 4008190058616 | Lötanschluss, 3.50 mm, Polzahl: 10, 180°, Lötstiftlänge (l): 4.5 mm, |
| VPE | 50 ST | verzinnt, orange, Box |

SL 3.50/180



Stiftleiste für Wellenlötverfahren im Raster 3,50 mm.

- Steckrichtung ist parallel (90°), gerade (180°) oder schräg (135°) zur Leiterplatte
- Gehäusevariante: Schraubflansch (F)
- verpackt im Karton (BX)
- Stiftleiste kann kodiert werden

BL-I/O 3.50/30F PNP LED SN BK BX

Weidmüller Interface GmbH & Co. KG
 Klingenbergstraße 26
 D-32758 Detmold
 Germany

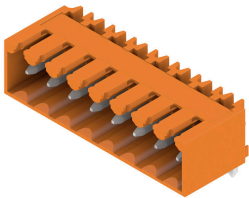
www.weidmueller.com

Gegenstücke

Allgemeine Bestelldaten

| | | |
|------------|----------------------------|--|
| Art | SL 3.50/10/180 3.2SN OR... | Ausführung |
| Best.-Nr. | 1604850000 | Leiterplattensteckverbinder, Stiftleiste, seitlich offen, THT- |
| GTIN (EAN) | 4008190096649 | Lötanschluss, 3.50 mm, Polzahl: 10, 180°, Lötstiftlänge (l): 3.2 mm, |
| VPE | 50 ST | verzinnt, orange, Box |
| Art | SL 3.50/10/180 4.5 SN O... | Ausführung |
| Best.-Nr. | 1605000000 | Leiterplattensteckverbinder, Stiftleiste, seitlich offen, THT- |
| GTIN (EAN) | 4008190165802 | Lötanschluss, 3.50 mm, Polzahl: 10, 180°, Lötstiftlänge (l): 4.5 mm, |
| VPE | 50 ST | verzinnt, orange, Box |

SL 3.50/90G



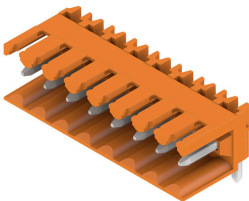
Stiftleiste für Wellenlötverfahren im Raster 3,50 mm.

- Steckrichtung ist parallel (90°), gerade (180°) oder schräg (135°) zur Leiterplatte
- Gehäusevariante: Schraubflansch (F)
- verpackt im Karton (BX)
- Stiftleiste kann kodiert werden

Allgemeine Bestelldaten

| | | |
|------------|----------------------------|--|
| Art | SL 3.50/10/90G 3.2SN OR... | Ausführung |
| Best.-Nr. | 1605150000 | Leiterplattensteckverbinder, Stiftleiste, seitlich geschlossen, THT- |
| GTIN (EAN) | 4008190183998 | Lötanschluss, 3.50 mm, Polzahl: 10, 90°, Lötstiftlänge (l): 3.2 mm, |
| VPE | 50 ST | verzinnt, orange, Box |

SL 3.50/90



Stiftleiste für Wellenlötverfahren im Raster 3,50 mm.

- Steckrichtung ist parallel (90°), gerade (180°) oder schräg (135°) zur Leiterplatte
- Gehäusevariante: Schraubflansch (F)
- verpackt im Karton (BX)
- Stiftleiste kann kodiert werden

Allgemeine Bestelldaten

| | | |
|------------|----------------------------|---|
| Art | SL 3.50/10/90 4.5SN OR ... | Ausführung |
| Best.-Nr. | 1605450000 | Leiterplattensteckverbinder, Stiftleiste, seitlich offen, THT- |
| GTIN (EAN) | 4008190138363 | Lötanschluss, 3.50 mm, Polzahl: 10, 90°, Lötstiftlänge (l): 4.5 mm, |
| VPE | 50 ST | verzinnt, orange, Box |
| Art | SL 3.50/10/90 4.5SN BK ... | Ausführung |
| Best.-Nr. | 1615360000 | Leiterplattensteckverbinder, Stiftleiste, seitlich offen, THT- |
| GTIN (EAN) | 4008190053024 | Lötanschluss, 3.50 mm, Polzahl: 10, 90°, Lötstiftlänge (l): 4.5 mm, |
| VPE | 50 ST | verzinnt, schwarz, Box |

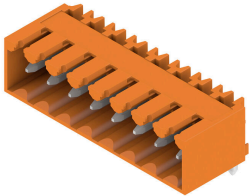
BL-I/O 3.50/30F PNP LED SN BK BX

Weidmüller Interface GmbH & Co. KG
Klingenbergstraße 26
D-32758 Detmold
Germany

www.weidmueller.com

Gegenstücke

SL 3.50/90G



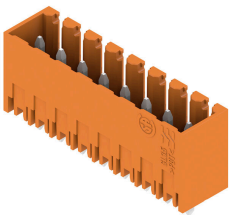
Stiftleiste für Wellenlötverfahren im Raster 3,50 mm.

- Steckrichtung ist parallel (90°), gerade (180°) oder schräg (135°) zur Leiterplatte
- Gehäusevariante: Schraubflansch (F)
- verpackt im Karton (BX)
- Stiftleiste kann kodiert werden

Allgemeine Bestelldaten

| | | |
|------------|----------------------------|--|
| Art | SL 3.50/10/90G 4.5SN BK... | Ausführung |
| Best.-Nr. | 1615470000 | Leiterplattensteckverbinder, Stiftleiste, seitlich geschlossen, THT- |
| GTIN (EAN) | 4008190055677 | Lötanschluss, 3.50 mm, Polzahl: 10, 90°, Lötstiftlänge (l): 4.5 mm, |
| VPE | 50 ST | verzinnt, schwarz, Box |

SL 3.50/180G



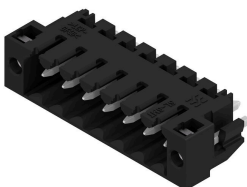
Stiftleiste für Wellenlötverfahren im Raster 3,50 mm.

- Steckrichtung ist parallel (90°), gerade (180°) oder schräg (135°) zur Leiterplatte
- Gehäusevariante: Schraubflansch (F)
- verpackt im Karton (BX)
- Stiftleiste kann kodiert werden

Allgemeine Bestelldaten

| | | |
|------------|----------------------------|--|
| Art | SL 3.50/10/180G 4.5SN B... | Ausführung |
| Best.-Nr. | 1616080000 | Leiterplattensteckverbinder, Stiftleiste, seitlich geschlossen, THT- |
| GTIN (EAN) | 4008190065973 | Lötanschluss, 3.50 mm, Polzahl: 10, 180°, Lötstiftlänge (l): 4.5 mm, |
| VPE | 50 ST | verzinnt, schwarz, Box |

SL-SMT 3.5/180LF Box



Hochtemperaturfeste Stiftleiste, 3,50 mm Raster.

- Steckrichtung parallel (90°), gerade 180° schräg (135°) zur Leiterplatte
- Gehäuse-Varianten: geschlossene Seite (G), Schraubflansch (F), Lötflansch (LF) bzw. rastbare Lötflansch (RF)
- Optimiert für den SMT-Prozess
- Stiftlänge 3,2 mm universell für alle Lötverfahren
- Stiftlänge 1,5 mm optimiert für Reflow-Lötverfahren
- Verpackt im Karton (BX) oder Tape-on-Reel (RL)
- Stiftleiste kann kodiert werden

BL-I/O 3.50/30F PNP LED SN BK BX

Weidmüller Interface GmbH & Co. KG
Klingenbergstraße 26
D-32758 Detmold
Germany

www.weidmueller.com

Gegenstücke

Allgemeine Bestelldaten

| | | |
|------------|----------------------------|--|
| Art | SL-SMT 3.50/10/180LF 1.... | Ausführung |
| Best.-Nr. | 1804780000 | Leiterplattensteckverbinder, Stiftleiste, Lötflansch, THT/THR- |
| GTIN (EAN) | 4032248268566 | Lötanschluss, 3.50 mm, Polzahl: 10, 180°, Lötstiftlänge (l): 1.5 mm, |
| VPE | 42 ST | verzinnt, schwarz, Box |
| Art | SL-SMT 3.50/10/180LF 3.... | Ausführung |
| Best.-Nr. | 1842620000 | Leiterplattensteckverbinder, Stiftleiste, Lötflansch, THT/THR- |
| GTIN (EAN) | 4032248353989 | Lötanschluss, 3.50 mm, Polzahl: 10, 180°, Lötstiftlänge (l): 3.2 mm, |
| VPE | 42 ST | verzinnt, schwarz, Box |

SL-SMT 3.5/90G Box



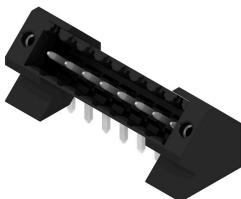
Hochtemperaturfeste Stiftleiste, 3,50 mm Raster.

- Steckrichtung parallel (90°), gerade 180° schräg (135°) zur Leiterplatte
- Gehäuse-Varianten: geschlossene Seite (G), Schraubflansch (F), Lötflansch (LF) bzw. rastbare Lötflansch (RF)
- Optimiert für den SMT-Prozess
- Stiftlänge 3,2 mm universell für alle Lötverfahren
- Stiftlänge 1,5 mm optimiert für Reflow-Lötverfahren
- Verpackt im Karton (BX) oder Tape-on-Reel (RL)
- Stiftleiste kann kodiert werden

Allgemeine Bestelldaten

| | | |
|------------|----------------------------|--|
| Art | SL-SMT 3.50/10/90G 3.2S... | Ausführung |
| Best.-Nr. | 1841710000 | Leiterplattensteckverbinder, Stiftleiste, seitlich geschlossen, THT/THR- |
| GTIN (EAN) | 4032248353064 | Lötanschluss, 3.50 mm, Polzahl: 10, 90°, Lötstiftlänge (l): 3.2 mm, |
| VPE | 50 ST | verzinnt, schwarz, Box |

SL-THR 3.5/135F



Hochtemperaturfeste Stiftleiste, 3,50 mm Raster.

- Steckrichtung parallel (90°), gerade 180° schräg (135°) zur Leiterplatte
- Gehäuse-Varianten: geschlossene Seite (G), Schraubflansch (F), Lötflansch (LF) bzw. rastbare Lötflansch (RF)
- Optimiert für den SMT-Prozess
- Stiftlänge 3,2 mm universell für alle Lötverfahren
- Stiftlänge 1,5 mm optimiert für Reflow-Lötverfahren
- Verpackt im Karton (BX) oder Tape-on-Reel (RL)
- Stiftleiste kann kodiert werden

Allgemeine Bestelldaten

| | | |
|------------|----------------------------|--|
| Art | SL-SMT 3.50/10/135F 3.2... | Ausführung |
| Best.-Nr. | 1003590000 | Leiterplattensteckverbinder, Stiftleiste, Flansch, THT/THR- |
| GTIN (EAN) | 4032248700219 | Lötanschluss, 3.50 mm, Polzahl: 10, 135°, Lötstiftlänge (l): 3.2 mm, |
| VPE | 42 ST | verzinnt, schwarz, Box |

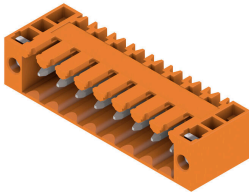
BL-I/O 3.50/30F PNP LED SN BK BX

Weidmüller Interface GmbH & Co. KG
Klingenbergstraße 26
D-32758 Detmold
Germany

www.weidmueller.com

Gegenstücke

SL 3.50/90F



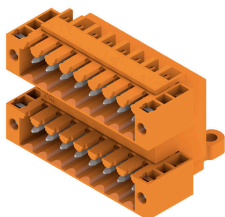
Stiftleiste für Wellenlötverfahren im Raster 3,50 mm.

- Steckrichtung ist parallel (90°), gerade (180°) oder schräg (135°) zur Leiterplatte
- Gehäusevariante: Schraubflansch (F)
- verpackt im Karton (BX)
- Stiftleiste kann kodiert werden

Allgemeine Bestelldaten

| | | |
|------------|----------------------------|--|
| Art | SL 3.50/10/90F 3.2SN DK... | Ausführung |
| Best.-Nr. | 1620140000 | Leiterplattensteckverbinder, Stiftleiste, Flansch, THT-Lötanschluss, |
| GTIN (EAN) | 4008190152437 | 3.50 mm, Polzahl: 10, 90°, Lötstiftlänge (l): 3.2 mm, verzinkt, |
| VPE | 50 ST | signalgrün, Box |

SLD 3.50/90F

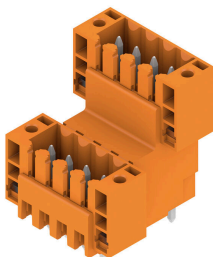


Doppelstöckige Stiftleiste für Wellenlötverfahren im Raster 3,50 mm. Die Stiftleiste steht in offener, geschlossener und Flanschversion zur Verfügung. Die Stiftleisten bieten Platz für Beschriftungen und können kodiert werden. Verpackung im Karton.

Allgemeine Bestelldaten

| | | |
|------------|----------------------------|---|
| Art | SLD 3.50/20/90F 3.2SN O... | Ausführung |
| Best.-Nr. | 1633890000 | Leiterplattensteckverbinder, Stiftleiste, Flansch, THT-Lötanschluss, |
| GTIN (EAN) | 4008190258344 | 3.50 mm, Polzahl: 20, 90°, Lötstiftlänge (l): 3.2 mm, verzinkt, orange, |
| VPE | 20 ST | Box |

SLD 3.50V/180F



Doppelstöckige, versetzt angeordnete Stiftleiste für Wellenlötverfahren im Raster 3,50 mm. Die Stiftleiste steht in geschlossener und Flanschversion zur Verfügung. Die Stiftleisten bieten Platz für Beschriftungen und können kodiert werden.

Allgemeine Bestelldaten

| | | |
|------------|----------------------------|--|
| Art | SLD 3.50 V/20/180F 3.2 ... | Ausführung |
| Best.-Nr. | 1641280000 | Leiterplattensteckverbinder, Stiftleiste, Flansch, THT-Lötanschluss, |
| GTIN (EAN) | 4008190279684 | 3.50 mm, Polzahl: 20, 180°, Lötstiftlänge (l): 3.2 mm, verzinkt, |
| VPE | 20 ST | orange, Box |

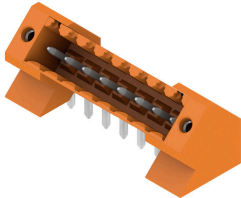
BL-I/O 3.50/30F PNP LED SN BK BX

Weidmüller Interface GmbH & Co. KG
Klingenbergstraße 26
D-32758 Detmold
Germany

www.weidmueller.com

Gegenstücke

SL 3.50/135F



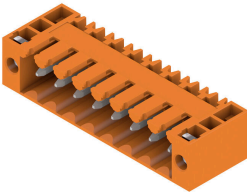
Stiftleiste für Wellenlötverfahren im Raster 3,50 mm.

- Steckrichtung ist parallel (90°), gerade (180°) oder schräg (135°) zur Leiterplatte
- Gehäusevariante: Schraubflansch (F)
- verpackt im Karton (BX)
- Stiftleiste kann kodiert werden

Allgemeine Bestelldaten

| | | |
|------------|----------------------------|--|
| Art | SL 3.50/10/135F 3.2SN O... | Ausführung |
| Best.-Nr. | 1643410000 | Leiterplattensteckverbinder, Stiftleiste, Flansch, THT-Lötanschluss, |
| GTIN (EAN) | 4008190282172 | 3.50 mm, Polzahl: 10, 135°, Lötstiftlänge (l): 3.2 mm, verzinkt, |
| VPE | 42 ST | orange, Box |

SL 3.50/90F



Stiftleiste für Wellenlötverfahren im Raster 3,50 mm.

- Steckrichtung ist parallel (90°), gerade (180°) oder schräg (135°) zur Leiterplatte
- Gehäusevariante: Schraubflansch (F)
- verpackt im Karton (BX)
- Stiftleiste kann kodiert werden

Allgemeine Bestelldaten

| | | |
|------------|----------------------------|--|
| Art | SL 3.50/10/90F 3.2SN BK... | Ausführung |
| Best.-Nr. | 1681720000 | Leiterplattensteckverbinder, Stiftleiste, Flansch, THT-Lötanschluss, |
| GTIN (EAN) | 4008190472528 | 3.50 mm, Polzahl: 10, 90°, Lötstiftlänge (l): 3.2 mm, verzinkt, |
| VPE | 50 ST | schwarz, Box |

SL-SMT 3.5/90F Box



Hochtemperaturfeste Stiftleiste, 3,50 mm Raster.

- Steckrichtung parallel (90°), gerade 180° schräg (135°) zur Leiterplatte
- Gehäuse-Varianten: geschlossene Seite (G), Schraubflansch (F), Lötflansch (LF) bzw. rastbare Lötflansch (RF)
- Optimiert für den SMT-Prozess
- Stiftlänge 3,2 mm universell für alle Lötverfahren
- Stiftlänge 1,5 mm optimiert für Reflow-Lötverfahren
- Verpackt im Karton (BX) oder Tape-on-Reel (RL)
- Stiftleiste kann kodiert werden

BL-I/O 3.50/30F PNP LED SN BK BX

Weidmüller Interface GmbH & Co. KG
Klingenbergstraße 26
D-32758 Detmold
Germany

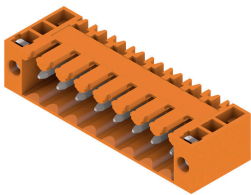
www.weidmueller.com

Gegenstücke

Allgemeine Bestelldaten

| | | |
|------------|----------------------------|---|
| Art | SL-SMT 3.50/10/90F 1.5S... | Ausführung |
| Best.-Nr. | 1762082001 | Leiterplattensteckverbinder, Stiftleiste, Flansch, THT/THR- |
| GTIN (EAN) | 4032248132492 | Lötanschluss, 3.50 mm, Polzahl: 10, 90°, Lötstiftlänge (l): 1.5 mm, |
| VPE | 42 ST | verzinkt, schwarz, Box |

SL 3.50/90F



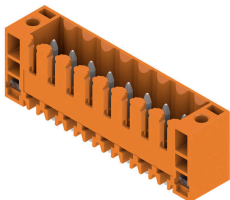
Stiftleiste für Wellenlötverfahren im Raster 3,50 mm.

- Steckrichtung ist parallel (90°), gerade (180°) oder schräg (135°) zur Leiterplatte
- Gehäusevariante: Schraubflansch (F)
- verpackt im Karton (BX)
- Stiftleiste kann kodiert werden

Allgemeine Bestelldaten

| | | |
|------------|----------------------------|---|
| Art | SL 3.50/10/90F 3.2SN OR... | Ausführung |
| Best.-Nr. | 1607120000 | Leiterplattensteckverbinder, Stiftleiste, Flansch, THT-Lötanschluss, |
| GTIN (EAN) | 4008190079710 | 3.50 mm, Polzahl: 10, 90°, Lötstiftlänge (l): 3.2 mm, verzinkt, orange, |
| VPE | 50 ST | Box |

SL 3.50/180F



Stiftleiste für Wellenlötverfahren im Raster 3,50 mm.

- Steckrichtung ist parallel (90°), gerade (180°) oder schräg (135°) zur Leiterplatte
- Gehäusevariante: Schraubflansch (F)
- verpackt im Karton (BX)
- Stiftleiste kann kodiert werden

Allgemeine Bestelldaten

| | | |
|------------|----------------------------|--|
| Art | SL 3.50/10/180F 3.2SN O... | Ausführung |
| Best.-Nr. | 1607580000 | Leiterplattensteckverbinder, Stiftleiste, Flansch, THT-Lötanschluss, |
| GTIN (EAN) | 4008190187545 | 3.50 mm, Polzahl: 10, 180°, Lötstiftlänge (l): 3.2 mm, verzinkt, |
| VPE | 50 ST | orange, Box |

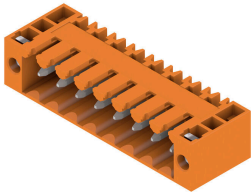
BL-I/O 3.50/30F PNP LED SN BK BX

Weidmüller Interface GmbH & Co. KG
Klingenbergstraße 26
D-32758 Detmold
Germany

www.weidmueller.com

Gegenstücke

SL 3.50/90F



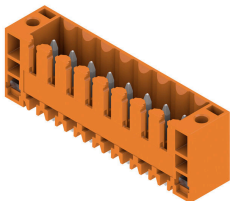
Stiftleiste für Wellenlötverfahren im Raster 3,50 mm.

- Steckrichtung ist parallel (90°), gerade (180°) oder schräg (135°) zur Leiterplatte
- Gehäusevariante: Schraubflansch (F)
- verpackt im Karton (BX)
- Stiftleiste kann kodiert werden

Allgemeine Bestelldaten

| | | |
|------------|----------------------------|--|
| Art | SL 3.50/10/90F 4.5 SN B... | Ausführung |
| Best.-Nr. | 1615600000 | Leiterplattensteckverbinder, Stiftleiste, Flansch, THT-Lötanschluss, |
| GTIN (EAN) | 4008190057633 | 3.50 mm, Polzahl: 10, 90°, Lötstiftlänge (l): 4.5 mm, verzinkt, |
| VPE | 50 ST | schwarz, Box |

SL 3.50/180F



Stiftleiste für Wellenlötverfahren im Raster 3,50 mm.

- Steckrichtung ist parallel (90°), gerade (180°) oder schräg (135°) zur Leiterplatte
- Gehäusevariante: Schraubflansch (F)
- verpackt im Karton (BX)
- Stiftleiste kann kodiert werden

Allgemeine Bestelldaten

| | | |
|------------|----------------------------|--|
| Art | SL 3.50/10/180F 4.5 SN ... | Ausführung |
| Best.-Nr. | 1616210000 | Leiterplattensteckverbinder, Stiftleiste, Flansch, THT-Lötanschluss, |
| GTIN (EAN) | 4008190068929 | 3.50 mm, Polzahl: 10, 180°, Lötstiftlänge (l): 4.5 mm, verzinkt, |
| VPE | 50 ST | schwarz, Box |

SL-SMT 3.5/90LF Box



Hochtemperaturfeste Stiftleiste, 3,50 mm Raster.

- Steckrichtung parallel (90°), gerade 180° schräg (135°) zur Leiterplatte
- Gehäuse-Varianten: geschlossene Seite (G), Schraubflansch (F), Lötflansch (LF) bzw. rastbare Lötflansch (RF)
- Optimiert für den SMT-Prozess
- Stiftlänge 3,2 mm universell für alle Lötverfahren
- Stiftlänge 1,5 mm optimiert für Reflow-Lötverfahren
- Verpackt im Karton (BX) oder Tape-on-Reel (RL)
- Stiftleiste kann kodiert werden

BL-I/O 3.50/30F PNP LED SN BK BX

Weidmüller Interface GmbH & Co. KG
Klingenbergstraße 26
D-32758 Detmold
Germany

www.weidmueller.com

Gegenstücke

Allgemeine Bestelldaten

| | | |
|------------|----------------------------|---|
| Art | SL-SMT 3.50/10/90LF 3.2... | Ausführung |
| Best.-Nr. | 1841940000 | Leiterplattensteckverbinder, Stiftleiste, Lötflansch, THT/THR- |
| GTIN (EAN) | 4032248353293 | Lötanschluss, 3.50 mm, Polzahl: 10, 90°, Lötstiftlänge (l): 3.2 mm, |
| VPE | 42 ST | verzinnt, schwarz, Box |
| Art | SL-SMT 3.50/10/90LF 1.5... | Ausführung |
| Best.-Nr. | 1805020000 | Leiterplattensteckverbinder, Stiftleiste, Lötflansch, THT/THR- |
| GTIN (EAN) | 4032248268924 | Lötanschluss, 3.50 mm, Polzahl: 10, 90°, Lötstiftlänge (l): 1.5 mm, |
| VPE | 42 ST | verzinnt, schwarz, Box |

SL-SMT 3.5/180F Box



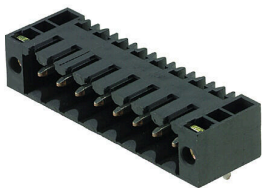
Hochtemperaturfeste Stiftleiste, 3,50 mm Raster.

- Steckrichtung parallel (90°), gerade 180° schräg (135°) zur Leiterplatte
- Gehäuse-Varianten: geschlossene Seite (G), Schraubflansch (F), Lötflansch (LF) bzw. rastbare Lötflansch (RF)
- Optimierte für den SMT-Prozess
- Stiftlänge 3,2 mm universell für alle Lötverfahren
- Stiftlänge 1,5 mm optimiert für Reflow-Lötverfahren
- Verpackt im Karton (BX) oder Tape-on-Reel (RL)
- Stiftleiste kann kodiert werden

Allgemeine Bestelldaten

| | | |
|------------|----------------------------|--|
| Art | SL-SMT 3.50/10/180F 3.2... | Ausführung |
| Best.-Nr. | 1842850000 | Leiterplattensteckverbinder, Stiftleiste, Flansch, THT/THR- |
| GTIN (EAN) | 4032248354313 | Lötanschluss, 3.50 mm, Polzahl: 10, 180°, Lötstiftlänge (l): 3.2 mm, |
| VPE | 42 ST | verzinnt, schwarz, Box |

SL-SMT 3.5/90F Box



Hochtemperaturfeste Stiftleiste, 3,50 mm Raster.

- Steckrichtung parallel (90°), gerade 180° schräg (135°) zur Leiterplatte
- Gehäuse-Varianten: geschlossene Seite (G), Schraubflansch (F), Lötflansch (LF) bzw. rastbare Lötflansch (RF)
- Optimierte für den SMT-Prozess
- Stiftlänge 3,2 mm universell für alle Lötverfahren
- Stiftlänge 1,5 mm optimiert für Reflow-Lötverfahren
- Verpackt im Karton (BX) oder Tape-on-Reel (RL)
- Stiftleiste kann kodiert werden

Allgemeine Bestelldaten

| | | |
|------------|----------------------------|---|
| Art | SL-SMT 3.50/10/90F 3.2S... | Ausführung |
| Best.-Nr. | 1842160000 | Leiterplattensteckverbinder, Stiftleiste, Flansch, THT/THR- |
| GTIN (EAN) | 4032248353514 | Lötanschluss, 3.50 mm, Polzahl: 10, 90°, Lötstiftlänge (l): 3.2 mm, |
| VPE | 42 ST | verzinnt, schwarz, Box |

BL-I/O 3.50/30F PNP LED SN BK BX

Weidmüller Interface GmbH & Co. KG
Klingenbergstraße 26
D-32758 Detmold
Germany

www.weidmueller.com

Gegenstücke

SL-SMT 3.5/90LF Tape



Hochtemperaturfeste Stiftleiste, 3,50 mm Raster.

- Steckrichtung parallel (90°), gerade 180° schräg (135°) zur Leiterplatte
- Gehäuse-Varianten: geschlossene Seite (G), Schraubflansch (F), Lötflansch (LF) bzw. rastbare Lötflansch (RF)
- Optimierte für den SMT-Prozess
- Stiftlänge 3,2 mm universell für alle Lötverfahren
- Stiftlänge 1,5 mm optimiert für Reflow-Lötverfahren
- Verpackt im Karton (BX) oder Tape-on-Reel (RL)
- Stiftleiste kann kodiert werden

Allgemeine Bestelldaten

| | | |
|------------|----------------------------|---|
| Art | SL-SMT 3.50/10/90LF 1.5... | Ausführung |
| Best.-Nr. | 1005180000 | Leiterplattensteckverbinder, Stiftleiste, Lötflansch, THT/THR- |
| GTIN (EAN) | 4032248704545 | Lötanschluss, 3.50 mm, Polzahl: 10, 90°, Lötstiftlänge (l): 1.5 mm, |
| VPE | 385 ST | verzinnt, schwarz, Tape |