

## HDC 32B SBU 2M32G

**Weidmüller Interface GmbH & Co. KG**

Klingenbergstraße 26

D-32758 Detmold

Germany

[www.weidmueller.com](http://www.weidmueller.com)



Die HDC-Gehäuse sind dank einer speziellen Druckgusslegung und einer mehrstufigen Versiegelung der Oberfläche perfekt geschützt.

Das ausgeklügelte Verriegelungssystem wird konsequent aus Edelstahl gefertigt. Das bedeutet Langlebigkeit, Korrosionsbeständigkeit und Schlagfestigkeit.

Die Verriegelung der Gehäuse bietet Sicherheit mit System. Unser einzigartiges, patentiertes Bügelsystem gibt der Gehäuseverriegelung sicheren Halt und schützt vor unbeabsichtigtem Öffnen.

Durch die Lasermarkierung wird eine Identifizierung auf einem Blick ermöglicht. Damit Sie jedes Produkt sofort zuordnen können, ist eine dauerhafte Kennzeichnung direkt auf das Gehäuse gelasert.

Weidmüller RockStar® Gehäuse IP65 / NEMA Typ 4X sind Ihre erste Wahl, wenn es um Industriegehäuse in der Schutzart IP65 geht.

### Allgemeine Bestelldaten

|            |   |
|------------|---|
| Ausführung | HDC - Gehäuse, Baugröße: 10, Schutzart: IP65, im gestecktem Zustand, Sockelgehäuse, Querbügel am Unterteil, Standard, Größe Kabeleingänge: M 32 |
| Best.-Nr.  | <a href="#">1788460000</a>  |
| Art        | HDC 32B SBU 2M32G   |
| GTIN (EAN) | 4032248205998   |
| VPE        | 1 ST  |

## HDC 32B SBU 2M32G

**Weidmüller Interface GmbH & Co. KG**  
 Klingenbergstraße 26  
 D-32758 Detmold  
 Germany

www.weidmueller.com

## Technische Daten

### Zulassungen

Zulassungen



|                        |                             |
|------------------------|-----------------------------|
| ROHS                   | Konform                     |
| UL File Number Search  | <a href="#">UL Webseite</a> |
| Zertifikat-Nr. (cURus) | E92202                      |

### Abmessungen und Gewichte

|                      |         |                        |             |
|----------------------|---------|------------------------|-------------|
| Tiefe                | 126 mm  | Tiefe (inch)           | 4.9606 inch |
| Höhe                 | 79 mm   | Höhe (inch)            | 3.1102 inch |
| Breite               | 92.5 mm | Breite (inch)          | 3.6417 inch |
| Befestigungsmaß Höhe | 67 mm   | Befestigungsmaß Breite | 112 mm      |
| Nettogewicht         | 659 g   |                        |             |

### Temperaturen

|                 |                   |
|-----------------|-------------------|
| Grenztemperatur | -40 °C ... 125 °C |
|-----------------|-------------------|

### Umweltanforderungen

|                         |  |
|-------------------------|--|
| RoHS-Konformitätsstatus | Konform ohne Ausnahme                          |
| REACH SVHC              | Potassium perfluorobutane sulfonate 29420-49-3 |
| SCIP                    | e98b2b24-ba23-41bf-8d19-0dda3647412f           |

| Chemische Beständigkeit | Substanz        | Chemische Beständigkeit |
|-------------------------|-----------------|-------------------------|
|                         | Aceton          | Bedingt beständig       |
|                         | Bohröl          | Beständig               |
|                         | Diesel          | Beständig               |
|                         | Ethylalkohol    | Beständig               |
|                         | Getriebeöl      | Beständig               |
|                         | Hydrauliköl     | Beständig               |
|                         | Kühlflüssigkeit | Beständig               |
|                         | Petroleumbenzin | Beständig               |
|                         | Schweiß         | Beständig               |
|                         | Superbenzin     | Bedingt beständig       |
|                         | Wasser          | Beständig               |
|                         | UV              | Unbeständig             |
|                         | Ozon            | Unbeständig             |

## HDC 32B SBU 2M32G

**Weidmüller Interface GmbH & Co. KG**

Klingenbergstraße 26  
D-32758 Detmold  
Germany

www.weidmueller.com

## Technische Daten

### Abmessungen

|                      |         |                  |             |
|----------------------|---------|------------------|-------------|
| Lochabstand Länge A2 | 112 mm  | Kabeleingang     | mit Gewinde |
| Breite Gehäuse C     | 82.5 mm | Breite Sockel C1 | 92.5 mm     |
| Länge Gehäuse        | 94 mm   | Höhe Gehäuse B   | 79 mm       |
| Höhe Sockel B1       | 5 mm    |                  |             |

### Allgemeine Daten

|            |            |           |                             |
|------------|------------|-----------|-----------------------------|
| Oberfläche | Pulverlack | Schutzart | IP65, im gestecktem Zustand |
|------------|------------|-----------|-----------------------------|

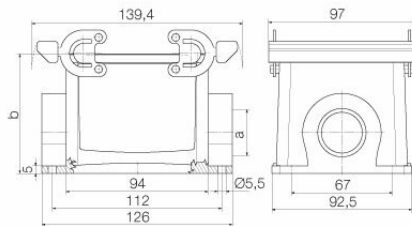
### Ausführung

|                          |               |                              |                        |
|--------------------------|---------------|------------------------------|------------------------|
| Größe Kabeleingänge      | M 32          | Oberteil/Unterteil/Deckel    | Unterteil              |
| Abdeckung                | ohne Deckel   | Anzugsdrehmoment             | 2 Nm                   |
| Anzahl Kabeleingang oben | 0             | Anzahl Kabeleingang seitlich | 2                      |
| Ausführung Gehäuse       | Sockelgehäuse | Ausführung Verschlussystem   | Querbügel am Unterteil |
| Bauform                  | Standard      | Baugröße                     | 10                     |
| Kabeleingang             | mit Gewinde   | Typ                          | Aufbau (Sockel)        |
| Bügelausführung          | Querbügel     | Dichtung                     | NBR                    |
| Gewinde (innen)          | M 32          | Farbe (RAL)                  | RAL 7035               |
| BG                       | 10            | Geeignet für ModuPlug®       | Ja                     |

### Klassifikationen

|             |             |             |             |
|-------------|-------------|-------------|-------------|
| ETIM 8.0    | EC000437    | ETIM 9.0    | EC000437    |
| ETIM 10.0   | EC000437    | ECLASS 14.0 | 27-44-02-02 |
| ECLASS 15.0 | 27-44-02-02 |             |             |

# Zeichnungen



## HDC 32B SBU 2M32G

**Weidmüller Interface GmbH & Co. KG**  
 Klingenbergstraße 26  
 D-32758 Detmold  
 Germany

www.weidmueller.com

## Zubehör

### Steckergehäuse, Kabeleingang seitlich



Die HDC-Gehäuse sind dank einer speziellen Druckgusslegierung und einer mehrstufigen Versiegelung der Oberfläche perfekt geschützt. Das ausgeklügelte Verriegelungssystem wird konsequent aus Edelstahl gefertigt. Das bedeutet Langlebigkeit, Korrosionsbeständigkeit und Schlagfestigkeit. Die Verriegelung der Gehäuse bietet Sicherheit mit System. Unser einzigartiges, patentiertes Bügelsystem gibt der Gehäuseverriegelung sicheren Halt und schützt vor unbeabsichtigtem Öffnen. Durch die Lasermarkierung wird eine Identifizierung auf einem Blick ermöglicht. Damit Sie jedes Produkt sofort zuordnen können, ist eine dauerhafte Kennzeichnung direkt auf das Gehäuse gelasert. Weidmüller RockStar® Gehäuse IP65 / NEMA Typ 4X sind Ihre erste Wahl, wenn es um Industriegehäuse in der Schutzart IP65 geht.

#### Allgemeine Bestelldaten

|            |                            |  |
|------------|----------------------------|--|
| Art        | HDC 32B TSBU 1PG29G        | Ausführung   |
| Best.-Nr.  | <a href="#">1666840000</a> | HDC - Gehäuse, Baugröße: 10, Schutzart: IP65, im gestecktem  |
| GTIN (EAN) | 4008190424046              | Zustand, Kabeleingang seitlich, Steckergehäuse, Querbügel am |
| VPE        | 1 ST                       | Unterteil, Standard, Größe Kabeleingänge: PG 29              |
| Art        | HDC 32B TSBU 1M32G         | Ausführung   |
| Best.-Nr.  | <a href="#">1788400000</a> | HDC - Gehäuse, Baugröße: 10, Schutzart: IP65, im gestecktem  |
| GTIN (EAN) | 4032248205936              | Zustand, Kabeleingang seitlich, Steckergehäuse, Querbügel am |
| VPE        | 1 ST                       | Unterteil, Standard, Größe Kabeleingänge: M 32               |

### Steckergehäuse, Kabeleingang oben



Die HDC-Gehäuse sind dank einer speziellen Druckgusslegierung und einer mehrstufigen Versiegelung der Oberfläche perfekt geschützt. Das ausgeklügelte Verriegelungssystem wird konsequent aus Edelstahl gefertigt. Das bedeutet Langlebigkeit, Korrosionsbeständigkeit und Schlagfestigkeit. Die Verriegelung der Gehäuse bietet Sicherheit mit System. Unser einzigartiges, patentiertes Bügelsystem gibt der Gehäuseverriegelung sicheren Halt und schützt vor unbeabsichtigtem Öffnen. Durch die Lasermarkierung wird eine Identifizierung auf einem Blick ermöglicht. Damit Sie jedes Produkt sofort zuordnen können, ist eine dauerhafte Kennzeichnung direkt auf das Gehäuse gelasert. Weidmüller RockStar® Gehäuse IP65 / NEMA Typ 4X sind Ihre erste Wahl, wenn es um Industriegehäuse in der Schutzart IP65 geht.

#### Allgemeine Bestelldaten

|            |                            |   |
|------------|----------------------------|---|
| Art        | HDC 32B TOBU 1M40G         | Ausführung  |
| Best.-Nr.  | <a href="#">1221070000</a> | HDC - Gehäuse, Baugröße: 10, Schutzart: IP65, im gestecktem |
| GTIN (EAN) | 4032248998180              | Zustand, Steckergehäuse, Kabeleingang oben, Querbügel am    |
| VPE        | 1 ST                       | Unterteil, Standard, Größe Kabeleingänge: M 40              |

## HDC 32B SBU 2M32G

**Weidmüller Interface GmbH & Co. KG**  
 Klingenbergstraße 26  
 D-32758 Detmold  
 Germany

www.weidmueller.com

## Zubehör

|            |                            |   |
|------------|----------------------------|---|
| Art        | HDC 32B TOBU 1PG29G        | Ausführung  |
| Best.-Nr.  | <a href="#">1666870000</a> | HDC - Gehäuse, Baugröße: 10, Schutzart: IP65, im gestecktem |
| GTIN (EAN) | 4008190424077              | Zustand, Kabeleingang oben, Steckergehäuse, Querbügel am    |
| VPE        | 1 ST                       | Unterteil, Standard, Größe Kabeleingänge: PG 29             |
| Art        | HDC 32B TOBU 1M32G         | Ausführung  |
| Best.-Nr.  | <a href="#">1788430000</a> | HDC - Gehäuse, Baugröße: 10, Schutzart: IP65, im gestecktem |
| GTIN (EAN) | 4032248205967              | Zustand, Kabeleingang oben, Steckergehäuse, Querbügel am    |
| VPE        | 1 ST                       | Unterteil, Standard, Größe Kabeleingänge: M 32              |

## Deckel



Die HDC-Gehäuse sind dank einer speziellen Druckgusslegierung und einer mehrstufigen Versiegelung der Oberfläche perfekt geschützt. Das ausgeklügelte Verriegelungssystem wird konsequent aus Edelstahl gefertigt. Das bedeutet Langlebigkeit, Korrosionsbeständigkeit und Schlagfestigkeit. Die Verriegelung der Gehäuse bietet Sicherheit mit System. Unser einzigartiges, patentiertes Bügelsystem gibt der Gehäuseverriegelung sicheren Halt und schützt vor unbeabsichtigtem Öffnen. Durch die Lasermarkierung wird eine Identifizierung auf einem Blick ermöglicht. Damit Sie jedes Produkt sofort zuordnen können, ist eine dauerhafte Kennzeichnung direkt auf das Gehäuse gelasert. Weidmüller RockStar® Gehäuse IP65 / NEMA Typ 4X sind Ihre erste Wahl, wenn es um Industriegehäuse in der Schutzart IP65 geht.

## Allgemeine Bestelldaten

|            |                            |  |
|------------|----------------------------|--|
| Art        | HDC 32B DODQ 4B0           | Ausführung   |
| Best.-Nr.  | <a href="#">1165790000</a> | HDC - Gehäuse, Baugröße: 10, Schutzart: IP65, im gestecktem    |
| GTIN (EAN) | 4032248964512              | Zustand, Deckel für Gehäuseunterteile, Querbügel am Unterteil, |
| VPE        | 1 ST                       | Standard, Größe Kabeleingänge: none                            |

## IP68-Ausführung



Ergänzend zu dem umfangreichen Sortiment an Gehäusen, bietet Weidmüller eine Vielfalt an Kabelverschraubungen für unterschiedlichste Anwendungszwecke an. Die Kabelverschraubungen aus Messing, Kunststoff und Edelstahl erfüllen passend zu jedem Industriegehäusen die unterschiedlichsten IP Schutzklassen. Je nach Verschraubungsreihe und Anwendungsgebiet sind die Kabelverschraubungen nach VDE, UL, UR, cULus, DNV GL oder EN 45545 zugelassen und geprüft.

## Allgemeine Bestelldaten

|            |                            |   |
|------------|----------------------------|---|
| Art        | VG M32 - MS 68             | Ausführung  |
| Best.-Nr.  | <a href="#">1772240000</a> | VG MS (Standard Messing Kabelverschraubung),                                |
| GTIN (EAN) | 4032248129898              | Kabelverschraubung, gerade, M 32, 9 mm, OD min. 13 - OD max.                |
| VPE        | 10 ST                      | 18 mm, IP54, IP66, IP67, IP68 - 5 bar (30 min.), IP69K, Messing, vernickelt |

## HDC 32B SBU 2M32G

**Weidmüller Interface GmbH & Co. KG**  
Klingenbergstraße 26  
D-32758 Detmold  
Germany

## Zubehör

[www.weidmueller.com](http://www.weidmueller.com)

|            |                            |  |
|------------|----------------------------|--|
| Art        | VG M32 - K 68              | Ausführung   |
| Best.-Nr.  | <a href="#">1772320000</a> | VG K (Standard Kunststoff Kabelverschraubung), Kabelverschraubung, |
| GTIN (EAN) | 4032248 129980             | gerade, M 32, 15 mm, OD min. 18 - OD max. 25 mm, IP54, IP66,       |
| VPE        | 20 ST                      | IP67, IP68 - 5 bar (30 min.), Polyamid 6                           |