

HDC 32A SBU 2M25G

Weidmüller Interface GmbH & Co. KG

Klingenbergstraße 26
D-32758 Detmold
Germany

www.weidmueller.com



Die HDC-Gehäuse sind dank einer speziellen Druckgusslegung und einer mehrstufigen Versiegelung der Oberfläche perfekt geschützt.

Das ausgeklügelte Verriegelungssystem wird konsequent aus Edelstahl gefertigt. Das bedeutet Langlebigkeit, Korrosionsbeständigkeit und Schlagfestigkeit.

Die Verriegelung der Gehäuse bietet Sicherheit mit System. Unser einzigartiges, patentiertes Bügelsystem gibt der Gehäuseverriegelung sicheren Halt und schützt vor unbeabsichtigtem Öffnen.

Durch die Lasermakierung wird eine Identifizierung auf einem Blick ermöglicht. Damit Sie jedes Produkt sofort zuordnen können, ist eine dauerhafte Kennzeichnung direkt auf das Gehäuse gelasert.

Weidmüller RockStar® Gehäuse IP65 / NEMA Typ 4X sind Ihre erste Wahl, wenn es um Industriegehäuse in der Schutzart IP65 geht.

Allgemeine Bestelldaten

Ausführung	HDC - Gehäuse, Baugröße: 7, Schutzart: IP65, im gestecktem Zustand, Sockelgehäuse, Querbügel am Unterteil, Standard, Größe Kabeleingänge: M 25
Best.-Nr.	1788040000
Art	HDC 32A SBU 2M25G
GTIN (EAN)	4032248205486
VPE	1 ST

HDC 32A SBU 2M25G

Weidmüller Interface GmbH & Co. KG
 Klingenbergstraße 26
 D-32758 Detmold
 Germany

www.weidmueller.com

Technische Daten

Zulassungen

Zulassungen



ROHS	Konform
UL File Number Search	UL Webseite
Zertifikat-Nr. (cURus)	E92202

Abmessungen und Gewichte

Tiefe	106 mm	Tiefe (inch)	4.1732 inch
Höhe	75 mm	Höhe (inch)	2.9527 inch
Breite	64 mm	Breite (inch)	2.5197 inch
Befestigungsmaß Höhe	46 mm	Befestigungsmaß Breite	92 mm
Nettogewicht	462 g		

Temperaturen

Grenztemperatur	-40 °C ... 125 °C
-----------------	-------------------

Umweltanforderungen

RoHS-Konformitätsstatus	Konform ohne Ausnahme
REACH SVHC	Potassium perfluorobutane sulfonate 29420-49-3
SCIP	e98b2b24-ba23-41bf-8d19-0dda3647412f

Chemische Beständigkeit	Substanz	Aceton
Chemische Beständigkeit	Substanz	Bedingt beständig
Chemische Beständigkeit	Substanz	Bohröl
Chemische Beständigkeit	Substanz	Beständig
Chemische Beständigkeit	Substanz	Diesel
Chemische Beständigkeit	Substanz	Beständig
Chemische Beständigkeit	Substanz	Ethylalkohol
Chemische Beständigkeit	Substanz	Beständig
Chemische Beständigkeit	Substanz	Getriebeöl
Chemische Beständigkeit	Substanz	Beständig
Chemische Beständigkeit	Substanz	Hydrauliköl
Chemische Beständigkeit	Substanz	Beständig
Chemische Beständigkeit	Substanz	Kühlflüssigkeit
Chemische Beständigkeit	Substanz	Beständig
Chemische Beständigkeit	Substanz	Petroleumbenzin
Chemische Beständigkeit	Substanz	Beständig
Chemische Beständigkeit	Substanz	Schweiß
Chemische Beständigkeit	Substanz	Beständig
Chemische Beständigkeit	Substanz	Superbenzin
Chemische Beständigkeit	Substanz	Bedingt beständig
Chemische Beständigkeit	Substanz	Wasser
Chemische Beständigkeit	Substanz	Beständig
Chemische Beständigkeit	Substanz	UV
Chemische Beständigkeit	Substanz	Unbeständig
Chemische Beständigkeit	Substanz	Ozon
Chemische Beständigkeit	Substanz	Unbeständig

HDC 32A SBU 2M25G

Weidmüller Interface GmbH & Co. KG

Klingenbergstraße 26
D-32758 Detmold
Germany

www.weidmueller.com

Technische Daten

Abmessungen

Lochabstand Länge A2	92 mm	Kabeleingang	mit Gewinde
Breite Gehäuse C	56 mm	Breite Sockel C1	64 mm
Länge Gehäuse	82 mm	Höhe Gehäuse B	75 mm
Höhe Sockel B1	5 mm		

Allgemeine Daten

Oberfläche	Pulverlack	Schutzart	IP65, im gestecktem Zustand
------------	------------	-----------	-----------------------------

Ausführung

Größe Kabeleingänge	M 25	Oberteil/Unterteil/Deckel	Unterteil
Abdeckung	ohne Deckel	Anzugsdrehmoment	1.2 Nm
Anzahl Kabeleingang oben	0	Anzahl Kabeleingang seitlich	2
Ausführung Gehäuse	Sockelgehäuse	Ausführung Verschlussystem	Querbügel am Unterteil
Bauform	Standard	Baugröße	7
Kabeleingang	mit Gewinde	Typ	Aufbau (Sockel)
Bügelausführung	Querbügel	Dichtung	NBR
Gewinde (innen)	M 25	Farbe (RAL)	RAL 7035
BG	7	Geeignet für ModuPlug®	Nein

Klassifikationen

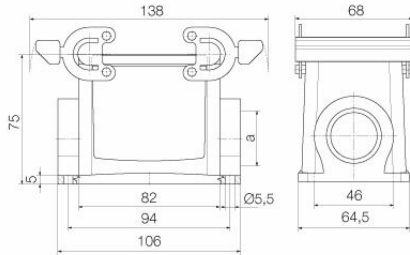
ETIM 8.0	EC000437	ETIM 9.0	EC000437
ETIM 10.0	EC000437	ECLASS 14.0	27-44-02-02
ECLASS 15.0	27-44-02-02		

HDC 32A SBU 2M25G

Weidmüller Interface GmbH & Co. KG
Klingenbergstraße 26
D-32758 Detmold
Germany

Zeichnungen

www.weidmueller.com



HDC 32A SBU 2M25G

Weidmüller Interface GmbH & Co. KG
 Klingenbergstraße 26
 D-32758 Detmold
 Germany

www.weidmueller.com

Zubehör

Steckergehäuse, Kabeleingang oben



Die HDC-Gehäuse sind dank einer speziellen Druckgusslegierung und einer mehrstufigen Versiegelung der Oberfläche perfekt geschützt. Das ausgeklügelte Verriegelungssystem wird konsequent aus Edelstahl gefertigt. Das bedeutet Langlebigkeit, Korrosionsbeständigkeit und Schlagfestigkeit. Die Verriegelung der Gehäuse bietet Sicherheit mit System. Unser einzigartiges, patentiertes Bügelssystem gibt der Gehäuseverriegelung sicheren Halt und schützt vor unbeabsichtigtem Öffnen. Durch die Lasermarkierung wird eine Identifizierung auf einem Blick ermöglicht. Damit Sie jedes Produkt sofort zuordnen können, ist eine dauerhafte Kennzeichnung direkt auf das Gehäuse gelasert. Weidmüller RockStar® Gehäuse IP65 / NEMA Typ 4X sind Ihre erste Wahl, wenn es um Industriegehäuse in der Schutzart IP65 geht.

Allgemeine Bestelldaten

Art	HDC 32A TOBU 1PG21G	Ausführung
Best.-Nr.	1665790000	HDC - Gehäuse, Baugröße: 7, Schutzart: IP65, im gestecktem Zustand,
GTIN (EAN)	4008190422813	Kabeleingang oben, Steckergehäuse, Querbügel am Unterteil,
VPE	1 ST	Standard, Größe Kabeleingänge: PG 21
Art	HDC 32A TOBU 1PG29G	Ausführung
Best.-Nr.	1665810000	HDC - Gehäuse, Baugröße: 7, Schutzart: IP65, im gestecktem Zustand,
GTIN (EAN)	4008190422837	Kabeleingang oben, Steckergehäuse, Querbügel am Unterteil,
VPE	1 ST	Standard, Größe Kabeleingänge: PG 29
Art	HDC 32A TOBU 1M32G	Ausführung
Best.-Nr.	1787990000	HDC - Gehäuse, Baugröße: 7, Schutzart: IP65, im gestecktem Zustand,
GTIN (EAN)	4032248205431	Kabeleingang oben, Steckergehäuse, Querbügel am Unterteil,
VPE	1 ST	Standard, Größe Kabeleingänge: M 32

Steckergehäuse, Kabeleingang seitlich



Die HDC-Gehäuse sind dank einer speziellen Druckgusslegierung und einer mehrstufigen Versiegelung der Oberfläche perfekt geschützt. Das ausgeklügelte Verriegelungssystem wird konsequent aus Edelstahl gefertigt. Das bedeutet Langlebigkeit, Korrosionsbeständigkeit und Schlagfestigkeit. Die Verriegelung der Gehäuse bietet Sicherheit mit System. Unser einzigartiges, patentiertes Bügelssystem gibt der Gehäuseverriegelung sicheren Halt und schützt vor unbeabsichtigtem Öffnen. Durch die Lasermarkierung wird eine Identifizierung auf einem Blick ermöglicht. Damit Sie jedes Produkt sofort zuordnen können, ist eine dauerhafte Kennzeichnung direkt auf das Gehäuse gelasert. Weidmüller RockStar® Gehäuse IP65 / NEMA Typ 4X sind Ihre erste Wahl, wenn es um Industriegehäuse in der Schutzart IP65 geht.

HDC 32A SBU 2M25G

Weidmüller Interface GmbH & Co. KG
 Klingenbergstraße 26
 D-32758 Detmold
 Germany

Zubehör

www.weidmueller.com

Allgemeine Bestelldaten

Art	HDC 32A TSBU 1PG21G	Ausführung
Best.-Nr.	1665670000	HDC - Gehäuse, Baugröße: 7, Schutzart: IP65, im gestecktem Zustand,
GTIN (EAN)	4008190422691	Kabeleingang seitlich, Steckergehäuse, Querbügel am Unterteil,
VPE	1 ST	Standard, Größe Kabeleingänge: PG 21
Art	HDC 32A TSBU 1PG29G	Ausführung
Best.-Nr.	1665690000	HDC - Gehäuse, Baugröße: 7, Schutzart: IP65, im gestecktem Zustand,
GTIN (EAN)	4008190422714	Kabeleingang seitlich, Steckergehäuse, Querbügel am Unterteil,
VPE	1 ST	Standard, Größe Kabeleingänge: PG 29
Art	HDC 32A TSBU 1M32G	Ausführung
Best.-Nr.	1787950000	HDC - Gehäuse, Baugröße: 7, Schutzart: IP65, im gestecktem Zustand,
GTIN (EAN)	4032248205394	Kabeleingang seitlich, Steckergehäuse, Querbügel am Unterteil,
VPE	1 ST	Standard, Größe Kabeleingänge: M 32
Art	HDC 32A TSBU 1M25G	Ausführung
Best.-Nr.	1787960000	HDC - Gehäuse, Baugröße: 7, Schutzart: IP65, im gestecktem Zustand,
GTIN (EAN)	4032248205400	Kabeleingang seitlich, Steckergehäuse, Querbügel am Unterteil,
VPE	1 ST	Standard, Größe Kabeleingänge: M 25

Deckel



Die HDC-Gehäuse sind dank einer speziellen Druckgusslegierung und einer mehrstufigen Versiegelung der Oberfläche perfekt geschützt. Das ausgeklügelte Verriegelungssystem wird konsequent aus Edelstahl gefertigt. Das bedeutet Langlebigkeit, Korrosionsbeständigkeit und Schlagfestigkeit. Die Verriegelung der Gehäuse bietet Sicherheit mit System. Unser einzigartiges, patentiertes Bügelssystem gibt der Gehäuseverriegelung sicheren Halt und schützt vor unbeabsichtigtem Öffnen. Durch die Lasermarkierung wird eine Identifizierung auf einen Blick ermöglicht. Damit Sie jedes Produkt sofort zuordnen können, ist eine dauerhafte Kennzeichnung direkt auf das Gehäuse gelasert. Weidmüller RockStar® Gehäuse IP65 / NEMA Typ 4X sind Ihre erste Wahl, wenn es um Industriegehäuse in der Schutzart IP65 geht.

Allgemeine Bestelldaten

Art	HDC 32A DODQ 4BO	Ausführung
Best.-Nr.	1665920000	HDC - Gehäuse, Baugröße: 7, Schutzart: IP65, im gestecktem Zustand,
GTIN (EAN)	4008190422950	Deckel für Gehäuseunterteile, Querbügel am Unterteil, Standard,
VPE	1 ST	Größe Kabeleingänge: none

HDC 32A SBU 2M25G

Weidmüller Interface GmbH & Co. KG
 Klingenbergstraße 26
 D-32758 Detmold
 Germany

Zubehör

www.weidmueller.com

IP68-Ausführung



Ergänzend zu dem umfangreichen Sortiment an Gehäusen, bietet Weidmüller eine Vielfalt an Kabelverschraubungen für unterschiedlichste Anwendungszwecke an.

Die Kabelverschraubungen aus Messing, Kunststoff und Edelstahl erfüllen passend zu jedem Industriegehäuse die unterschiedlichsten IP Schutzklassen.

Je nach Verschraubungsreihe und Anwendungsgebiet sind die Kabelverschraubungen nach VDE, UL, UR, cULus, DNV GL oder EN 45545 zugelassen und geprüft.

Allgemeine Bestelldaten

Art	VG M25 - MS 68	Ausführung
Best.-Nr.	1772230000	VG MS (Standard Messing Kabelverschraubung),
GTIN (EAN)	4032248 129881	Kabelverschraubung, gerade, M 25, 8 mm, OD min. 10 - OD max.
VPE	25 ST	14 mm, IP54, IP66, IP67, IP68 - 5 bar (30 min.), IP69K, Messing, vernickelt
Art	VG M25 - K 68	Ausführung
Best.-Nr.	1772310000	VG K (Standard Kunststoff Kabelverschraubung), Kabelverschraubung,
GTIN (EAN)	4032248 129973	gerade, M 25, 10 mm, OD min. 13 - OD max. 18 mm, IP54, IP66,
VPE	25 ST	IP67, IP68 - 5 bar (30 min.), Polyamid 6