

HDC 24B SDLU 2M25G

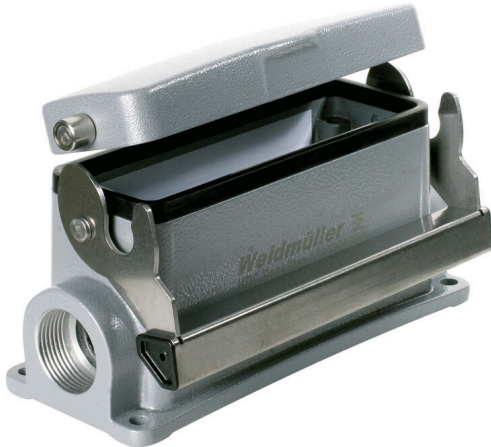
Weidmüller Interface GmbH & Co. KG

Klingenbergstraße 26

D-32758 Detmold

Germany

www.weidmueller.com



IP65



Die HDC-Gehäuse sind dank einer speziellen Druckgusslegung und einer mehrstufigen Versiegelung der Oberfläche perfekt geschützt.

Das ausgeklügelte Verriegelungssystem wird konsequent aus Edelstahl gefertigt. Das bedeutet Langlebigkeit, Korrosionsbeständigkeit und Schlagfestigkeit.

Die Verriegelung der Gehäuse bietet Sicherheit mit System. Unser einzigartiges, patentiertes Bügelsystem gibt der Gehäuseverriegelung sicheren Halt und schützt vor unbeabsichtigtem Öffnen.

Durch die Lasermakierung wird eine Identifizierung auf einem Blick ermöglicht. Damit Sie jedes Produkt sofort zuordnen können, ist eine dauerhafte Kennzeichnung direkt auf das Gehäuse gelasert.

Weidmüller RockStar® Gehäuse IP65 / NEMA Typ 4X sind Ihre erste Wahl, wenn es um Industriegehäuse in der Schutzart IP65 geht.

Allgemeine Bestelldaten

| | |
|------------|---|
| Ausführung | HDC - Gehäuse, Baugröße: 8, Schutzart: IP65, im gestecktem Zustand, Sockelgehäuse, Längsbügel am Unterteil, Standard, mit Deckel, Größe Kabeleingänge: M 25 |
| Best.-Nr. | 1787900000 |
| Art | HDC 24B SDLU 2M25G |
| GTIN (EAN) | 4032248205349 |
| VPE | 1 ST |

HDC 24B SDLU 2M25G

Weidmüller Interface GmbH & Co. KG

Klingenbergstraße 26

D-32758 Detmold

Germany

www.weidmueller.com

Technische Daten

Zulassungen

Zulassungen



ROHS Konform

UL File Number Search [UL Webseite](#)

Zertifikat-Nr. (cURus) E92202

Abmessungen und Gewichte

| | | | |
|----------------------|---------|------------------------|-------------|
| Höhe | 86 mm | Höhe (inch) | 3.3858 inch |
| Breite | 98.8 mm | Breite (inch) | 3.8898 inch |
| Befestigungsmaß Höhe | 45 mm | Befestigungsmaß Breite | 132 mm |
| Nettogewicht | 528 g | | |

Temperaturen

Grenztemperatur -40 °C ... 125 °C

Umweltanforderungen

RoHS-Konformitätsstatus Konform ohne Ausnahme

REACH SVHC Potassium perfluorobutane sulfonate 29420-49-3

SCIP e98b2b24-ba23-41bf-8d19-0dda3647412f

| | | |
|-------------------------|-------------------------|-------------------|
| Chemische Beständigkeit | Substanz | Aceton |
| | Chemische Beständigkeit | Bedingt beständig |
| | Substanz | Bohröl |
| | Chemische Beständigkeit | Beständig |
| | Substanz | Diesel |
| | Chemische Beständigkeit | Beständig |
| | Substanz | Ethylalkohol |
| | Chemische Beständigkeit | Beständig |
| | Substanz | Getriebeöl |
| | Chemische Beständigkeit | Beständig |
| | Substanz | Hydrauliköl |
| | Chemische Beständigkeit | Beständig |
| | Substanz | Kühlflüssigkeit |
| | Chemische Beständigkeit | Beständig |
| | Substanz | Petroleumbenzin |
| | Chemische Beständigkeit | Beständig |
| | Substanz | Schweiß |
| | Chemische Beständigkeit | Beständig |
| | Substanz | Superbenzin |
| | Chemische Beständigkeit | Bedingt beständig |
| | Substanz | Wasser |
| | Chemische Beständigkeit | Beständig |
| | Substanz | UV |
| | Chemische Beständigkeit | Unbeständig |
| | Substanz | Ozon |
| | Chemische Beständigkeit | Unbeständig |

Abmessungen

| | | | |
|----------------------|--------|------------------|-------------|
| Lochabstand Länge A2 | 132 mm | Kabeleingang | mit Gewinde |
| Breite Gehäuse C | 43 mm | Breite Sockel C1 | 57.5 mm |

Erstellungs-Datum 23.12.2025 03:24:11 MEZ

Katalogstand / Zeichnungen

HDC 24B SDLU 2M25G

Weidmüller Interface GmbH & Co. KG
 Klingenbergstraße 26
 D-32758 Detmold
 Germany

www.weidmueller.com

Technische Daten

| | | | |
|----------------|--------|----------------|-------|
| Länge Gehäuse | 120 mm | Höhe Gehäuse B | 64 mm |
| Höhe Sockel B1 | 5 mm | | |

Allgemeine Daten

| | | | |
|----------------------|-----------------------------|--------------------------------|--|
| Gehäusebasismaterial | Aluminiumdruckguss | Oberfläche | Pulverlack |
| Schutzart | IP65, im gestecktem Zustand | Hinweis Schutzklasse | Schutzklasse bei verriegeltem Deckel: IP65 |
| EMV Gehäuse | Nein | Werkstoff Verriegelungselement | Edelstahl |

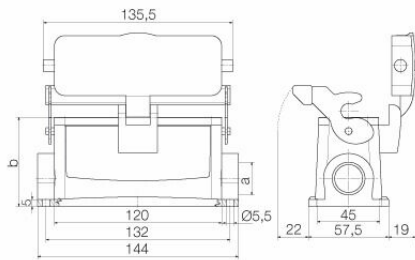
Ausführung

| | | | |
|------------------------------|---------------|----------------------------|-------------------------|
| Größe Kabeleingänge | M 25 | Oberteil/Unterteil/Deckel | Unterteil |
| Abdeckung | mit Deckel | Anzahl Kabeleingang oben | 0 |
| Anzahl Kabeleingang seitlich | 2 | Ausführung Deckel | mit Deckel |
| Ausführung Gehäuse | Sockelgehäuse | Ausführung Verschlussystem | Längsbügel am Unterteil |
| Bauform | Standard | Baugröße | 8 |
| Kabeleingang | mit Gewinde | Typ | Aufbau (Sockel) |
| Bügelausführung | Längsbügel | Dichtung | NBR |
| Gewinde (innen) | M 25 | Farbe (RAL) | RAL 7035 |
| BG | 8 | Geeignet für ModuPlug® | Nein |

Klassifikationen

| | | | |
|-------------|-------------|-------------|-------------|
| ETIM 8.0 | EC000437 | ETIM 9.0 | EC000437 |
| ETIM 10.0 | EC000437 | ECLASS 14.0 | 27-44-02-02 |
| ECLASS 15.0 | 27-44-02-02 | | |

Zeichnungen



HDC 24B SDLU 2M25G

Weidmüller Interface GmbH & Co. KG
Klingenbergstraße 26
D-32758 Detmold
Germany

www.weidmueller.com

Zubehör

XXL Steckergehäuse, Kabeleingang seitlich



Die HDC-Gehäuse sind dank einer speziellen Druckgusslegierung und einer mehrstufigen Versiegelung der Oberfläche perfekt geschützt. Das ausgeklügelte Verriegelungssystem wird konsequent aus Edelstahl gefertigt. Das bedeutet Langlebigkeit, Korrosionsbeständigkeit und Schlagfestigkeit. Die Verriegelung der Gehäuse bietet Sicherheit mit System. Unser einzigartiges, patentiertes Bügelssystem gibt der Gehäuseverriegelung sicheren Halt und schützt vor unbeabsichtigtem Öffnen. Durch die Lasermarkierung wird eine Identifizierung auf einem Blick ermöglicht. Damit Sie jedes Produkt sofort zuordnen können, ist eine dauerhafte Kennzeichnung direkt auf das Gehäuse gelasert. Weidmüller RockStar® Gehäuse IP65 / NEMA Typ 4X sind Ihre erste Wahl, wenn es um Industriegehäuse in der Schutzart IP65 geht.

Allgemeine Bestelldaten

| | | |
|------------|----------------------------|---|
| Art | HDC 64D TSLU 1M50G | Ausführung |
| Best.-Nr. | 1111150000 | HDC - Gehäuse, Baugröße: 8, Schutzart: IP65, im gestecktem Zustand, |
| GTIN (EAN) | 4032248100118 | Kabeleingang seitlich, Steckergehäuse, Längsbügel am Unterteil, |
| VPE | 1 ST | Standard, Größe Kabeleingänge: M 50 |

Steckergehäuse, Kabeleingang seitlich



Die HDC-Gehäuse sind dank einer speziellen Druckgusslegierung und einer mehrstufigen Versiegelung der Oberfläche perfekt geschützt. Das ausgeklügelte Verriegelungssystem wird konsequent aus Edelstahl gefertigt. Das bedeutet Langlebigkeit, Korrosionsbeständigkeit und Schlagfestigkeit. Die Verriegelung der Gehäuse bietet Sicherheit mit System. Unser einzigartiges, patentiertes Bügelssystem gibt der Gehäuseverriegelung sicheren Halt und schützt vor unbeabsichtigtem Öffnen. Durch die Lasermarkierung wird eine Identifizierung auf einem Blick ermöglicht. Damit Sie jedes Produkt sofort zuordnen können, ist eine dauerhafte Kennzeichnung direkt auf das Gehäuse gelasert. Weidmüller RockStar® Gehäuse IP65 / NEMA Typ 4X sind Ihre erste Wahl, wenn es um Industriegehäuse in der Schutzart IP65 geht.

Allgemeine Bestelldaten

| | | |
|------------|----------------------------|---|
| Art | HDC 24B TSLU 1PG21G | Ausführung |
| Best.-Nr. | 1662390000 | HDC - Gehäuse, Baugröße: 8, Schutzart: IP65, im gestecktem Zustand, |
| GTIN (EAN) | 4008190418915 | Kabeleingang seitlich, Steckergehäuse, Längsbügel am Unterteil, |
| VPE | 1 ST | Standard, Größe Kabeleingänge: PG 21 |
| Art | HDC 24B TSLU 1PG29G | Ausführung |
| Best.-Nr. | 1662410000 | HDC - Gehäuse, Baugröße: 8, Schutzart: IP65, im gestecktem Zustand, |
| GTIN (EAN) | 4008190418939 | Kabeleingang seitlich, Steckergehäuse, Längsbügel am Unterteil, |
| VPE | 1 ST | Standard, Größe Kabeleingänge: PG 29 |

HDC 24B SDLU 2M25G

Weidmüller Interface GmbH & Co. KG
Klingenbergstraße 26
D-32758 Detmold
Germany

www.weidmueller.com

Zubehör

| | | |
|------------|----------------------------|---|
| Art | HDC 64D TSLU 1PG21G | Ausführung |
| Best.-Nr. | 1662470000 | HDC - Gehäuse, Baugröße: 8, Schutzart: IP65, im gestecktem Zustand, |
| GTIN (EAN) | 4008190418991 | Kabeleingang seitlich, Steckergehäuse, Längsbügel am Unterteil, |
| VPE | 1 ST | hoch, Größe Kabeleingänge: PG 21 |
| Art | HDC 64D TSLU 1PG29G | Ausführung |
| Best.-Nr. | 1662490000 | HDC - Gehäuse, Baugröße: 8, Schutzart: IP65, im gestecktem Zustand, |
| GTIN (EAN) | 4008190419011 | Kabeleingang seitlich, Steckergehäuse, Längsbügel am Unterteil, |
| VPE | 1 ST | hoch, Größe Kabeleingänge: PG 29 |
| Art | HDC 64D TSLU 1M32G | Ausführung |
| Best.-Nr. | 1786810000 | HDC - Gehäuse, Baugröße: 8, Schutzart: IP65, im gestecktem Zustand, |
| GTIN (EAN) | 4032248204052 | Kabeleingang seitlich, Steckergehäuse, Längsbügel am Unterteil, |
| VPE | 1 ST | hoch, Größe Kabeleingänge: M 32 |
| Art | HDC 24B TSLU 1M32G | Ausführung |
| Best.-Nr. | 1787790000 | HDC - Gehäuse, Baugröße: 8, Schutzart: IP65, im gestecktem Zustand, |
| GTIN (EAN) | 4032248205233 | Kabeleingang seitlich, Steckergehäuse, Längsbügel am Unterteil, |
| VPE | 1 ST | Standard, Größe Kabeleingänge: M 32 |
| Art | HDC 24B TSLU 1M25G | Ausführung |
| Best.-Nr. | 1787800000 | HDC - Gehäuse, Baugröße: 8, Schutzart: IP65, im gestecktem Zustand, |
| GTIN (EAN) | 4032248205240 | Kabeleingang seitlich, Steckergehäuse, Längsbügel am Unterteil, |
| VPE | 1 ST | Standard, Größe Kabeleingänge: M 25 |
| Art | HDC 64D TSLU 1M40G | Ausführung |
| Best.-Nr. | 1804610000 | HDC - Gehäuse, Baugröße: 8, Schutzart: IP65, im gestecktem Zustand, |
| GTIN (EAN) | 4032248267538 | Kabeleingang seitlich, Steckergehäuse, Längsbügel am Unterteil, |
| VPE | 1 ST | hoch, Größe Kabeleingänge: M 40 |

XXL Steckergehäuse, Kabeleingang oben



Die HDC-Gehäuse sind dank einer speziellen Druckgusslegierung und einer mehrstufigen Versiegelung der Oberfläche perfekt geschützt. Das ausgeklügelte Verriegelungssystem wird konsequent aus Edelstahl gefertigt. Das bedeutet Langlebigkeit, Korrosionsbeständigkeit und Schlagfestigkeit. Die Verriegelung der Gehäuse bietet Sicherheit mit System. Unser einzigartiges, patentiertes Bügelssystem gibt der Gehäuseverriegelung sicheren Halt und schützt vor unbeabsichtigtem Öffnen. Durch die Lasermarkierung wird eine Identifizierung auf einem Blick ermöglicht. Damit Sie jedes Produkt sofort zuordnen können, ist eine dauerhafte Kennzeichnung direkt auf das Gehäuse gelasert. Weidmüller RockStar® Gehäuse IP65 / NEMA Typ 4X sind Ihre erste Wahl, wenn es um Industriegehäuse in der Schutzart IP65 geht.

Allgemeine Bestelldaten

| | | |
|------------|----------------------------|---|
| Art | HDC 64D TOLU 1M50G | Ausführung |
| Best.-Nr. | 1111170000 | HDC - Gehäuse, Baugröße: 8, Schutzart: IP65, im gestecktem Zustand, |
| GTIN (EAN) | 4032248100125 | Kabeleingang oben, Steckergehäuse, Längsbügel am Unterteil, |
| VPE | 1 ST | Standard, Größe Kabeleingänge: M 50 |

HDC 24B SDLU 2M25G

Weidmüller Interface GmbH & Co. KG
 Klingenbergstraße 26
 D-32758 Detmold
 Germany

www.weidmueller.com

Zubehör

Steckergehäuse, Kabeleingang oben



Die HDC-Gehäuse sind dank einer speziellen Druckgusslegierung und einer mehrstufigen Versiegelung der Oberfläche perfekt geschützt. Das ausgeklügelte Verriegelungssystem wird konsequent aus Edelstahl gefertigt. Das bedeutet Langlebigkeit, Korrosionsbeständigkeit und Schlagfestigkeit. Die Verriegelung der Gehäuse bietet Sicherheit mit System. Unser einzigartiges, patentiertes Bügelsystem gibt der Gehäuseverriegelung sicheren Halt und schützt vor unbeabsichtigtem Öffnen. Durch die Lasermarkierung wird eine Identifizierung auf einen Blick ermöglicht. Damit Sie jedes Produkt sofort zuordnen können, ist eine dauerhafte Kennzeichnung direkt auf das Gehäuse gelasert. Weidmüller RockStar® Gehäuse IP65 / NEMA Typ 4X sind Ihre erste Wahl, wenn es um Industriegehäuse in der Schutzart IP65 geht.

Allgemeine Bestelldaten

| | | |
|------------|----------------------------|---|
| Art | HDC 24B TOLU 1PG21G | Ausführung |
| Best.-Nr. | 1662540000 | HDC - Gehäuse, Baugröße: 8, Schutzart: IP65, im gestecktem Zustand, |
| GTIN (EAN) | 4008190419066 | Kabeleingang oben, Steckergehäuse, Längsbügel am Unterteil, |
| VPE | 1 ST | Standard, Größe Kabeleingänge: PG 21 |
| Art | HDC 24B TOLU 1PG29G | Ausführung |
| Best.-Nr. | 1662550000 | HDC - Gehäuse, Baugröße: 8, Schutzart: IP65, im gestecktem Zustand, |
| GTIN (EAN) | 4008190419073 | Kabeleingang oben, Steckergehäuse, Längsbügel am Unterteil, |
| VPE | 1 ST | Standard, Größe Kabeleingänge: PG 29 |
| Art | HDC 64D TOLU 1PG21G | Ausführung |
| Best.-Nr. | 1662610000 | HDC - Gehäuse, Baugröße: 8, Schutzart: IP65, im gestecktem Zustand, |
| GTIN (EAN) | 4008190419134 | Kabeleingang oben, Steckergehäuse, Längsbügel am Unterteil, hoch, |
| VPE | 1 ST | Größe Kabeleingänge: PG 21 |
| Art | HDC 64D TOLU 1PG29G | Ausführung |
| Best.-Nr. | 1662630000 | HDC - Gehäuse, Baugröße: 8, Schutzart: IP65, im gestecktem Zustand, |
| GTIN (EAN) | 4008190419158 | Kabeleingang oben, Steckergehäuse, Längsbügel am Unterteil, hoch, |
| VPE | 1 ST | Größe Kabeleingänge: PG 29 |
| Art | HDC 64D TOLU 1M32G | Ausführung |
| Best.-Nr. | 1786860000 | HDC - Gehäuse, Baugröße: 8, Schutzart: IP65, im gestecktem Zustand, |
| GTIN (EAN) | 4032248204106 | Kabeleingang oben, Steckergehäuse, Längsbügel am Unterteil, hoch, |
| VPE | 1 ST | Größe Kabeleingänge: M 32 |
| Art | HDC 64D TOLU 1M25G | Ausführung |
| Best.-Nr. | 1786870000 | HDC - Gehäuse, Baugröße: 8, Schutzart: IP65, im gestecktem Zustand, |
| GTIN (EAN) | 4032248204113 | Kabeleingang oben, Steckergehäuse, Längsbügel am Unterteil, hoch, |
| VPE | 1 ST | Größe Kabeleingänge: M 25 |
| Art | HDC 24B TOLU 1M32G | Ausführung |
| Best.-Nr. | 1787850000 | HDC - Gehäuse, Baugröße: 8, Schutzart: IP65, im gestecktem Zustand, |
| GTIN (EAN) | 4032248205295 | Kabeleingang oben, Steckergehäuse, Längsbügel am Unterteil, |
| VPE | 1 ST | Standard, Größe Kabeleingänge: M 32 |
| Art | HDC 24B TOLU 1M25G | Ausführung |
| Best.-Nr. | 1787860000 | HDC - Gehäuse, Baugröße: 8, Schutzart: IP65, im gestecktem Zustand, |
| GTIN (EAN) | 4032248205301 | Kabeleingang oben, Steckergehäuse, Längsbügel am Unterteil, |
| VPE | 1 ST | Standard, Größe Kabeleingänge: M 25 |

HDC 24B SDLU 2M25G

Weidmüller Interface GmbH & Co. KG
Klingenbergstraße 26
D-32758 Detmold
Germany

www.weidmueller.com

Zubehör

| | | |
|------------|----------------------------|---|
| Art | HDC 64D TOLU 1M40G | Ausführung |
| Best.-Nr. | 1983470000 | HDC - Gehäuse, Baugröße: 8, Schutzart: IP65, im gestecktem Zustand, |
| GTIN (EAN) | 4032248687916 | Kabeleingang oben, Steckergehäuse, Längsbügel am Unterteil, hoch, |
| VPE | 1 ST | Größe Kabeleingänge: M 40 |