



Die HDC-Gehäuse sind dank einer speziellen Druckgusslegung und einer mehrstufigen Versiegelung der Oberfläche perfekt geschützt.

Das ausgeklügelte Verriegelungssystem wird konsequent aus Edelstahl gefertigt. Das bedeutet Langlebigkeit, Korrosionsbeständigkeit und Schlagfestigkeit.

Die Verriegelung der Gehäuse bietet Sicherheit mit System. Unser einzigartiges, patentiertes Bügelsystem gibt der Gehäuseverriegelung sicheren Halt und schützt vor unbeabsichtigtem Öffnen.

Durch die Lasermarkierung wird eine Identifizierung auf einem Blick ermöglicht. Damit Sie jedes Produkt sofort zuordnen können, ist eine dauerhafte Kennzeichnung direkt auf das Gehäuse gelasert.

Weidmüller RockStar® Gehäuse IP65 / NEMA Typ 4X sind Ihre erste Wahl, wenn es um Industriegehäuse in der Schutzart IP65 geht.

### Allgemeine Bestelldaten

Ausführung	HDC - Gehäuse, Baugröße: 3, Schutzart: IP65, im gestecktem Zustand, Sockelgehäuse, Längsbügel am Unterteil, hoch, ohne Deckel, Größe Kabeleingänge: M 25
Best.-Nr.	<a href="#">1787520000</a>
Art	HDC 16D SLU 2M25G
GTIN (EAN)	4032248204861
VPE	1 ST

## HDC 16D SLU 2M25G

Weidmüller Interface GmbH &amp; Co. KG

Klingenbergstraße 26

D-32758 Detmold

Germany

www.weidmueller.com

## Technische Daten

## Zulassungen

Zulassungen



ROHS Konform

UL File Number Search [UL Webseite](#)

Zertifikat-Nr. (cURus) E92202

## Abmessungen und Gewichte

Höhe	74 mm	Höhe (inch)	2.9134 inch
Breite	71.7 mm	Breite (inch)	2.8228 inch
Befestigungsmaß Höhe	45 mm	Befestigungsmaß Breite	70 mm
Nettogewicht	301 g		

## Temperaturen

Grenztemperatur -40 °C ... 125 °C

## Umweltanforderungen

RoHS-Konformitätsstatus Konform ohne Ausnahme

REACH SVHC Potassium perfluorobutane sulfonate 29420-49-3

SCIP e98b2b24-ba23-41bf-8d19-0dda3647412f

Chemische Beständigkeit	Substanz	Aceton
	Chemische Beständigkeit	Bedingt beständig
	Substanz	Bohröl
	Chemische Beständigkeit	Beständig
	Substanz	Diesel
	Chemische Beständigkeit	Beständig
	Substanz	Ethylalkohol
	Chemische Beständigkeit	Beständig
	Substanz	Getriebeöl
	Chemische Beständigkeit	Beständig
	Substanz	Hydrauliköl
	Chemische Beständigkeit	Beständig
	Substanz	Kühlflüssigkeit
	Chemische Beständigkeit	Beständig
	Substanz	Petroleumbenzin
	Chemische Beständigkeit	Beständig
	Substanz	Schweiß
	Chemische Beständigkeit	Beständig
	Substanz	Superbenzin
	Chemische Beständigkeit	Bedingt beständig
	Substanz	Wasser
	Chemische Beständigkeit	Beständig
	Substanz	UV
	Chemische Beständigkeit	Unbeständig
	Substanz	Ozon
	Chemische Beständigkeit	Unbeständig

## Abmessungen

Lochabstand Länge A2	70 mm	Kabeleingang	mit Gewinde
Breite Gehäuse C	43 mm	Breite Sockel C1	54.5 mm

## HDC 16D SLU 2M25G

Weidmüller Interface GmbH &amp; Co. KG

Klingenbergstraße 26

D-32758 Detmold

Germany

www.weidmueller.com

## Technische Daten

Länge Gehäuse	60 mm	Höhe Gehäuse B	74 mm
Höhe Sockel B1	5 mm		

## Allgemeine Daten

Anzugsdrehmoment	1.2 Nm	Gehäusebasismaterial	Aluminiumdruckguss
Oberfläche	Pulverlack	Schutzart	IP65, im gestecktem Zustand
EMV Gehäuse	Nein	Werkstoff Verriegelungselement	Edelstahl

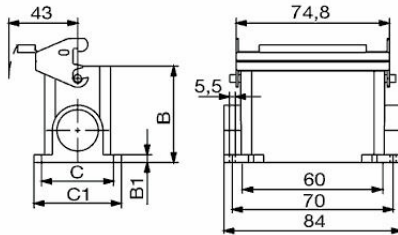
## Ausführung

Größe Kabeleingänge	M 25	Oberteil/Unterteil/Deckel	Unterteil
Abdeckung	ohne Deckel	Anzugsdrehmoment	1.2 Nm
Anzahl Kabeleingang oben	0	Anzahl Kabeleingang seitlich	2
Ausführung Deckel	ohne Deckel	Ausführung Gehäuse	Sockelgehäuse
Ausführung Verschlussystem	Längsbügel am Unterteil	Bauform	hoch
Baugröße	3	Kabeleingang	mit Gewinde
Typ	Aufbau (Sockel)	Bügelausführung	Längsbügel
Dichtung	NBR	Gewinde (innen)	M 25
Farbe (RAL)	RAL 7035	BG	3
Geeignet für ModuPlug®	Ja		

## Klassifikationen

ETIM 8.0	EC000437	ETIM 9.0	EC000437
ETIM 10.0	EC000437	ECLASS 14.0	27-44-02-02
ECLASS 15.0	27-44-02-02		

## Zeichnungen



## HDC 16D SLU 2M25G

**Weidmüller Interface GmbH & Co. KG**  
Klingenbergstraße 26  
D-32758 Detmold  
Germany

www.weidmueller.com

## Zubehör

### Steckergehäuse, Kabeleingang oben



Die HDC-Gehäuse sind dank einer speziellen Druckgusslegierung und einer mehrstufigen Versiegelung der Oberfläche perfekt geschützt. Das ausgeklügelte Verriegelungssystem wird konsequent aus Edelstahl gefertigt. Das bedeutet Langlebigkeit, Korrosionsbeständigkeit und Schlagfestigkeit. Die Verriegelung der Gehäuse bietet Sicherheit mit System. Unser einzigartiges, patentiertes Bügelsystem gibt der Gehäuseverriegelung sicheren Halt und schützt vor unbeabsichtigtem Öffnen. Durch die Lasermarkierung wird eine Identifizierung auf einen Blick ermöglicht. Damit Sie jedes Produkt sofort zuordnen können, ist eine dauerhafte Kennzeichnung direkt auf das Gehäuse gelasert. Weidmüller RockStar® Gehäuse IP65 / NEMA Typ 4X sind Ihre erste Wahl, wenn es um Industriegehäuse in der Schutzart IP65 geht.

### Allgemeine Bestelldaten

Art	HDC 06B TOLU 1PG16G	Ausführung
Best.-Nr.	<a href="#">1652640000</a>	HDC - Gehäuse, Baugröße: 3, Schutzart: IP65, im gestecktem Zustand,
GTIN (EAN)	4008190402716	Kabeleingang oben, Steckergehäuse, Längsbügel am Unterteil,
VPE	1 ST	Standard, Größe Kabeleingänge: PG 16
Art	HDC 16D TOLU 1PG21G	Ausführung
Best.-Nr.	<a href="#">1652680000</a>	HDC - Gehäuse, Baugröße: 3, Schutzart: IP65, im gestecktem Zustand,
GTIN (EAN)	4008190402754	Kabeleingang oben, Steckergehäuse, Längsbügel am Unterteil, hoch,
VPE	1 ST	Größe Kabeleingänge: PG 21
Art	HDC 16D TOLU 1PG29G	Ausführung
Best.-Nr.	<a href="#">1652700000</a>	HDC - Gehäuse, Baugröße: 3, Schutzart: IP65, im gestecktem Zustand,
GTIN (EAN)	4008190402778	Kabeleingang oben, Steckergehäuse, Längsbügel am Unterteil, hoch,
VPE	1 ST	Größe Kabeleingänge: PG 29
Art	HDC 06B TOLU 1PG13G	Ausführung
Best.-Nr.	<a href="#">1670500000</a>	HDC - Gehäuse, Baugröße: 3, Schutzart: IP65, im gestecktem Zustand,
GTIN (EAN)	4008190431587	Kabeleingang oben, Steckergehäuse, Längsbügel am Unterteil,
VPE	1 ST	Standard, Größe Kabeleingänge: PG 13,5
Art	HDC 16D TOLU 1M32G	Ausführung
Best.-Nr.	<a href="#">1787490000</a>	HDC - Gehäuse, Baugröße: 3, Schutzart: IP65, im gestecktem Zustand,
GTIN (EAN)	4032248204830	Kabeleingang oben, Steckergehäuse, Längsbügel am Unterteil, hoch,
VPE	1 ST	Größe Kabeleingänge: M 32
Art	HDC 16D TOLU 1M25G	Ausführung
Best.-Nr.	<a href="#">1787500000</a>	HDC - Gehäuse, Baugröße: 3, Schutzart: IP65, im gestecktem Zustand,
GTIN (EAN)	4032248204847	Kabeleingang oben, Steckergehäuse, Längsbügel am Unterteil, hoch,
VPE	1 ST	Größe Kabeleingänge: M 25
Art	HDC 06B TOLU 1M25G	Ausführung
Best.-Nr.	<a href="#">1788110000</a>	HDC - Gehäuse, Baugröße: 3, Schutzart: IP65, im gestecktem Zustand,
GTIN (EAN)	4032248205554	Kabeleingang oben, Steckergehäuse, Längsbügel am Unterteil,
VPE	1 ST	Standard, Größe Kabeleingänge: M 25
Art	HDC 06B TOLU 1M20G	Ausführung
Best.-Nr.	<a href="#">1788120000</a>	HDC - Gehäuse, Baugröße: 3, Schutzart: IP65, im gestecktem Zustand,
GTIN (EAN)	4032248205561	Kabeleingang oben, Steckergehäuse, Längsbügel am Unterteil,
VPE	1 ST	Standard, Größe Kabeleingänge: M 20

## HDC 16D SLU 2M25G

**Weidmüller Interface GmbH & Co. KG**  
Klingenbergstraße 26  
D-32758 Detmold  
Germany

www.weidmueller.com

## Zubehör

### Steckergehäuse, Kabeleingang seitlich



Die HDC-Gehäuse sind dank einer speziellen Druckgusslegierung und einer mehrstufigen Versiegelung der Oberfläche perfekt geschützt. Das ausgeklügelte Verriegelungssystem wird konsequent aus Edelstahl gefertigt. Das bedeutet Langlebigkeit, Korrosionsbeständigkeit und Schlagfestigkeit. Die Verriegelung der Gehäuse bietet Sicherheit mit System. Unser einzigartiges, patentiertes Bügelsystem gibt der Gehäuseverriegelung sicheren Halt und schützt vor unbeabsichtigtem Öffnen. Durch die Lasermarkierung wird eine Identifizierung auf einen Blick ermöglicht. Damit Sie jedes Produkt sofort zuordnen können, ist eine dauerhafte Kennzeichnung direkt auf das Gehäuse gelasert. Weidmüller RockStar® Gehäuse IP65 / NEMA Typ 4X sind Ihre erste Wahl, wenn es um Industriegehäuse in der Schutzart IP65 geht.

### Allgemeine Bestelldaten

Art	HDC 06B TSLU 1PG16G	Ausführung
Best.-Nr.	<a href="#">1652520000</a>	HDC - Gehäuse, Baugröße: 3, Schutzart: IP65, im gestecktem Zustand,
GTIN (EAN)	4008190402594	Kabeleingang seitlich, Steckergehäuse, Längsbügel am Unterteil,
VPE	1 ST	Standard, Größe Kabeleingänge: PG 16
Art	HDC 16D TSLU 1PG21G	Ausführung
Best.-Nr.	<a href="#">1652560000</a>	HDC - Gehäuse, Baugröße: 3, Schutzart: IP65, im gestecktem Zustand,
GTIN (EAN)	4008190402631	Kabeleingang seitlich, Steckergehäuse, Längsbügel am Unterteil,
VPE	1 ST	hoch, Größe Kabeleingänge: PG 21
Art	HDC 16D TSLU 1PG29G	Ausführung
Best.-Nr.	<a href="#">1652580000</a>	HDC - Gehäuse, Baugröße: 3, Schutzart: IP65, im gestecktem Zustand,
GTIN (EAN)	4008190402655	Kabeleingang seitlich, Steckergehäuse, Längsbügel am Unterteil,
VPE	1 ST	hoch, Größe Kabeleingänge: PG 29
Art	HDC 06B TSLU 1PG13G	Ausführung
Best.-Nr.	<a href="#">1670530000</a>	HDC - Gehäuse, Baugröße: 3, Schutzart: IP65, im gestecktem Zustand,
GTIN (EAN)	4008190431617	Kabeleingang seitlich, Steckergehäuse, Längsbügel am Unterteil,
VPE	1 ST	Standard, Größe Kabeleingänge: PG 13,5
Art	HDC 16D TSLU 1M32G	Ausführung
Best.-Nr.	<a href="#">1787470000</a>	HDC - Gehäuse, Baugröße: 3, Schutzart: IP65, im gestecktem Zustand,
GTIN (EAN)	4032248204816	Kabeleingang seitlich, Steckergehäuse, Längsbügel am Unterteil,
VPE	1 ST	hoch, Größe Kabeleingänge: M 32
Art	HDC 16D TSLU 1M25G	Ausführung
Best.-Nr.	<a href="#">1787480000</a>	HDC - Gehäuse, Baugröße: 3, Schutzart: IP65, im gestecktem Zustand,
GTIN (EAN)	4032248204823	Kabeleingang seitlich, Steckergehäuse, Längsbügel am Unterteil,
VPE	1 ST	hoch, Größe Kabeleingänge: M 25
Art	HDC 06B TSLU 1M25G	Ausführung
Best.-Nr.	<a href="#">1788090000</a>	HDC - Gehäuse, Baugröße: 3, Schutzart: IP65, im gestecktem Zustand,
GTIN (EAN)	4032248205530	Kabeleingang seitlich, Steckergehäuse, Längsbügel am Unterteil,
VPE	1 ST	Standard, Größe Kabeleingänge: M 25
Art	HDC 06B TSLU 1M20G	Ausführung
Best.-Nr.	<a href="#">1788100000</a>	HDC - Gehäuse, Baugröße: 3, Schutzart: IP65, im gestecktem Zustand,
GTIN (EAN)	4032248205547	Kabeleingang seitlich, Steckergehäuse, Längsbügel am Unterteil,
VPE	1 ST	Standard, Größe Kabeleingänge: M 20

**HDC 16D SLU 2M25G**

**Weidmüller Interface GmbH & Co. KG**  
Klingenbergstraße 26  
D-32758 Detmold  
Germany

[www.weidmueller.com](http://www.weidmueller.com)

**Zubehör****Deckel**

Die HDC-Gehäuse sind dank einer speziellen Druckgusslegierung und einer mehrstufigen Versiegelung der Oberfläche perfekt geschützt.

Das ausgeklügelte Verriegelungssystem wird konsequent aus Edelstahl gefertigt. Das bedeutet Langlebigkeit, Korrosionsbeständigkeit und Schlagfestigkeit.

Die Verriegelung der Gehäuse bietet Sicherheit mit System. Unser einzigartiges, patentiertes Bügelsystem gibt der Gehäuseverriegelung sicheren Halt und schützt vor unbeabsichtigtem Öffnen.

Durch die Lasermarkierung wird eine Identifizierung auf einen Blick ermöglicht. Damit Sie jedes Produkt sofort zuordnen können, ist eine dauerhafte Kennzeichnung direkt auf das Gehäuse gelasert.

Weidmüller RockStar® Gehäuse IP65 / NEMA Typ 4X sind Ihre erste Wahl, wenn es um Industriegehäuse in der Schutzart IP65 geht.

**Allgemeine Bestelldaten**

Art	HDC 06B DODL 2BO	Ausführung
Best.-Nr.	<a href="#">1665200000</a>	HDC - Gehäuse, Baugröße: 3, Schutzart: IP65, im gestecktem Zustand,
GTIN (EAN)	4008190421908	Deckel für Gehäuseunterteile, Längsbügel am Unterteil, Standard,
VPE	1 ST	Größe Kabeleingänge: none