

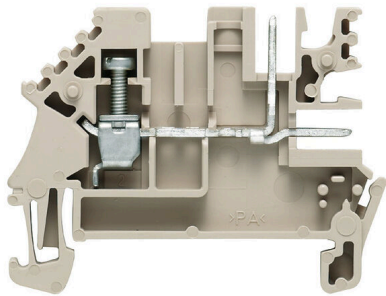
WDU 1.5/ZQV/BLZ 5.08**Weidmüller Interface GmbH & Co. KG**

Klingenbergstraße 26

D-32758 Detmold

Germany

www.weidmueller.com

Produktbild

Das Durchführen von Energie, Signalen und Daten ist die klassische Anforderung in der Elektrotechnik und im Schaltschrankbau. Die maßgeblichen Merkmale sind dabei der Isolierstoff, die Anschlusstechnik und der Aufbau der Reihenklemmen. Mithilfe von Durchgangsreihenklemmen können ein oder mehrere Leiter zusammengeführt und/oder angeschlossen werden. Sie können eine oder mehrere Anschlussebenen haben, die auf dem gleichen Potenzial liegen oder voneinander getrennt sind.

Allgemeine Bestelldaten

| | |
|------------|---|
| Ausführung | Durchgangs-Reihenklemme, Schraubanschluss, dunkelbeige, 1.5 mm ² , 16 A, 250 V, Anzahl Anschlüsse: 3 |
| Best.-Nr. | 1784460000 |
| Art | WDU 1.5/ZQV/BLZ 5.08 |
| GTIN (EAN) | 4032248197002 |
| VPE | 100 ST |

Technische Daten

Zulassungen

Zulassungen



ROHS Konform

UL File Number Search [UL Webseite](#)

Zertifikat-Nr. (cURus) E60693

Abmessungen und Gewichte

| | | | |
|-----------------------------|-------------|--------------|-------------|
| Tiefe | 37 mm | Tiefe (inch) | 1.4567 inch |
| Tiefe inklusive Tragschiene | 37.5 mm | Höhe | 49 mm |
| Höhe (inch) | 1.9291 inch | Breite | 5.08 mm |
| Breite (inch) | 0.2 inch | Nettogewicht | 4.62 g |

Temperaturen

| | | | |
|--------------------------------|----------------|--------------------------------|----------------|
| Lagertemperatur | -25 °C...55 °C | Umgebungstemperatur | -50 °C...75 °C |
| Dauergebrauchstemperatur, min. | -50 °C | Dauergebrauchstemperatur, max. | 120 °C |

Umweltanforderungen

| | | | |
|------------------------------------|--------------------------------|------------------|--|
| RoHS-Konformitätsstatus | Konform ohne Ausnahme | | |
| REACH SVHC | Keine SVHC über 0,1 Gew.-% | | |
| Produktspezifischer CO2-Fußabdruck | Von der Wiege bis zum Werkstor | 0,037 kg CO2 eq. | |

2 klemmbare Leiter (H05V/H07V) gleichen Querschnitts (Bemessungsanschluss)

| | | | |
|---|---------------------|---|---------------------|
| Leiteranschlussquerschnitt, eindrätig, 2 2.5 mm ² klemmbare Leiter, max. | | Leiteranschlussquerschnitt, eindrätig, 2 0.5 mm ² klemmbare Leiter, min. | |
| Leiteranschlussquerschnitt, feindrätig mit Aderendhülse DIN 46228/1, 2 Klemmbare Leiter, max. | 1.5 mm ² | Leiteranschlussquerschnitt, feindrätig mit Aderendhülse DIN 46228/1, 2 Klemmbare Leiter, min. | 0.5 mm ² |
| Leiteranschlussquerschnitt, feindrätig, 2 Klemmbare Leiter, max. | 1.5 mm ² | Leiteranschlussquerschnitt, feindrätig, 2 Klemmbare Leiter, min. | 0.5 mm ² |

Allgemeines

| | | | |
|--------------------------------------|--|--------------------------------------|--------|
| Leiteranschlussquerschnitt AWG, max. | AWG 12 | Leiteranschlussquerschnitt AWG, min. | AWG 26 |
| Normen | IEC 61984, In Anlehnung an IEC 60947-7-1 | Tragschiene | TS 35 |

Bemessungsdaten

| | | | |
|--|---------------------|------------------------|--|
| Bemessungsquerschnitt | 1.5 mm ² | Bemessungsspannung | 250 V |
| Bemessungsspannung DC | 250 V | Nennstrom | 16 A |
| Strom bei max. Leiter | 16 A | Normen | IEC 61984, In Anlehnung an IEC 60947-7-1 |
| Durchgangswiderstand gemäß IEC 60947-7-x | 1.83 mΩ | Bemessungsstoßspannung | 4 kV |
| Verlustleistung gemäß IEC 60947-7-x | 0.56 W | Verschmutzungsgrad | 3 |

Bemessungsdaten nach CSA

| | | | |
|-----------------------------|--------|----------------------|----------------|
| Leiterquerschnitt max (CSA) | 12 AWG | Spannung Gr C (CSA) | 300 V |
| Strom Gr C (CSA) | 20 A | Zertifikat-Nr. (CSA) | 200039-1057876 |

WDU 1.5/ZQV/BLZ 5.08

Weidmüller Interface GmbH & Co. KG

Klingenbergstraße 26
D-32758 Detmold
Germany

www.weidmueller.com

Technische Daten

| | | | |
|-----------------------------|--------|------------------|------|
| Spannung Gr B (CSA) | 300 V | Strom Gr B (CSA) | 20 A |
| Spannung Gr D (CSA) | 600 V | Strom Gr D (CSA) | 5 A |
| Leiterquerschnitt min (CSA) | 26 AWG | | |

Bemessungsdaten nach UL

| | | | |
|--------------------------------------|--------|--------------------------------------|--------|
| Leitergr. Factory wiring max (cURus) | 12 AWG | Spannung Gr B (cURus) | 300 V |
| Spannung Gr D (cURus) | 600 V | Zertifikat-Nr. (cURus) | E60693 |
| Leitergr. Field wiring min (cURus) | 26 AWG | Leitergr. Factory wiring min (cURus) | 26 AWG |
| Strom Gr B (cURus) | 20 A | Spannung Gr C (cURus) | 300 V |
| Strom Gr C (cURus) | 20 A | Strom Gr D (cURus) | 5 A |
| Leitergr. Field wiring max (cURus) | 12 AWG | | |

Klemmbare Leiter (Bemessungsanschluss)

| | | | |
|---|----------------------|---|----------------------|
| Lehrdorn nach 60 947-1 | A3 | Leiteranschlussquerschnitt AWG, max. | AWG 12 |
| Anschlussrichtung | seitlich | Anzugsdrehmoment, max. | 0.6 Nm |
| Anzugsdrehmoment, min. | 0.4 Nm | Abisolierlänge | 10 mm |
| Anschlussart | Schraubanschluss | Anzahl Anschlüsse | 3 |
| Klemmbereich, max. | 4 mm ² | Klemmbereich, min. | 0.13 mm ² |
| Klemmschraube | M 2,5 | Klingenmaß | 0,6 x 3,5 mm |
| Leiteranschlussquerschnitt AWG, min. | AWG 26 | Leiteranschlussquerschnitt, feindrätig AEH mit Kunststoffkragen DIN 46228/4, max. | 2.5 mm ² |
| Leiteranschlussquerschnitt, feindrätig AEH mit Kunststoffkragen DIN 46228/4, min. | 0.13 mm ² | Leiteranschlussquerschnitt, feindrätig mit AEH DIN 46228/1, max. | 2.5 mm ² |
| Leiteranschlussquerschnitt, feindrätig mit AEH DIN 46228/1, min. | 0.13 mm ² | Leiteranschlussquerschnitt, feindrätig, max. | 4 mm ² |
| Leiteranschlussquerschnitt, feindrätig, min. | 0.13 mm ² | Leiteranschlussquerschnitt, mehrdrätig, max. | 4 mm ² |
| Leiteranschlussquerschnitt, mehrdrätig, min. | 0.13 mm ² | Drehmomentstufe mit Elektroschrauber Typ DMS | 1 |
| Leiteranschlussquerschnitt, eindrätig, max. | 4 mm ² | Leiteranschlussquerschnitt, eindrätig, min. | 0.13 mm ² |
| Leiteranschlussquerschnitt, feindrätig, min. | 0.13 mm ² | | |

Klemmbare Leiter (Weiterer Anschluss)

| | | | |
|---|---------------------|----------------------------------|------------------|
| Leiteranschlussquerschnitt, feindrätig mit Aderendhülse DIN 46228/1, weiterer Anschluss, max. | 2.5 mm ² | Anschlussart, weiterer Anschluss | Schraubanschluss |
|---|---------------------|----------------------------------|------------------|

Systemkennwerte

| | | | |
|----------------------------------|---|---------------------------------|------|
| Ausführung | 1 Schraubanschluss - 2 Steckanschlüsse, für steckbare Querverbindung, einseitig offen | Abschlussplatte erforderlich | Ja |
| Anzahl der Potentiale | 1 | Anzahl der Etagen | 1 |
| Anzahl der Klemmstellen je Etage | 3 | Anzahl der Potentiale pro Etage | 1 |
| Etagen intern gebrückt | Nein | PE-Anschluss | Nein |
| Tragschiene | TS 35 | N-Funktion | Nein |
| PE-Funktion | Nein | PEN-Funktion | Nein |

Werkstoffdaten

| | | | |
|--------------------------------|-------|-------|-------------|
| Werkstoff | Wemid | Farbe | dunkelbeige |
| Brennbarkeitsklasse nach UL 94 | V-0 | | |

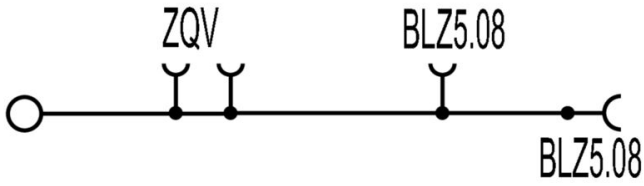
Technische Daten**weitere technische Daten**

| | | | |
|-------------------------------|--------|-------------------------|----------|
| Offene Seiten | rechts | Anzahl gleicher Klemmen | 1 |
| explosionsgeprüfte Ausführung | Nein | Montageart | gerastet |

Klassifikationen

| | | | |
|-------------|-------------|-------------|-------------|
| ETIM 8.0 | EC000897 | ETIM 9.0 | EC000897 |
| ETIM 10.0 | EC000897 | ECLASS 14.0 | 27-25-01-01 |
| ECLASS 15.0 | 27-25-01-01 | | |

Zeichnungen



WDU 1.5/ZQV/BLZ 5.08

Weidmüller Interface GmbH & Co. KG
 Klingenbergstraße 26
 D-32758 Detmold
 Germany

www.weidmueller.com

Zubehör

Abschlussplatten und Trennplatten



Trennwände und Abschlussplatten sind wichtige Zubehörteile für Reihenklammern. Trennwände dienen der optischen und elektrischen Trennung verschiedener Potentiale und Funktionsgruppen, erhöhen die Sicherheit und sorgen für eine übersichtliche Struktur im Schaltschrank. Abschlussplatten schließen die Klemmenreihe seitlich ab, schützen vor Berührung spannungsführender Teile und gewährleisten einen sauberen, stabilen Abschluss. Beide Komponenten sind exakt auf die jeweilige Weidmüller-Reihenklammenserie abgestimmt und tragen zu einer sicheren, normgerechten und professionellen Verdrahtung bei.

Allgemeine Bestelldaten

| | | |
|------------|----------------------------|--|
| Art | WAP WDU1.5/BLZ | Ausführung |
| Best.-Nr. | 1577330000 | Abschlussplatte für Klemmen, dunkelbeige, Höhe: 45.4 mm, Breite: 2.5 mm, V-O, Wemid, rastbar: Nein |
| GTIN (EAN) | 4008190127046 | |
| VPE | 50 ST | |
| Art | WAP WDU1.5/BLZ/ZA | Ausführung |
| Best.-Nr. | 1577320000 | Abschlussplatte für Klemmen, dunkelbeige, Höhe: 45.4 mm, Breite: 2.5 mm, V-O, Wemid, rastbar: Nein |
| GTIN (EAN) | 4008190073770 | |
| VPE | 50 ST | |

Endwinkel



Um einen dauerhaft sicheren Sitz auf der Tragschiene zu gewährleisten und ein verrutschen zu verhindern hat Weidmüller Endwinkel im Programm. Es sind Ausführungen mit Schraube und schraubenlose Ausführungen erhältlich. Auf den Endwinkeln bestehen Markierungsmöglichkeiten, ebenfalls für Gruppenmarkierer und die Möglichkeit der Aufnahme für Prüfstecker.

Allgemeine Bestelldaten

| | | |
|------------|----------------------------|--|
| Art | WEW 35/2 | Ausführung |
| Best.-Nr. | 1061200000 | Endwinkel, dunkelbeige, TS 35, HB, Wemid, Breite: 8 mm, 100 °C |
| GTIN (EAN) | 4008190030230 | |
| VPE | 50 ST | |

WDU 1.5/ZQV/BLZ 5.08

Weidmüller Interface GmbH & Co. KG
 Klingenbergstraße 26
 D-32758 Detmold
 Germany

www.weidmueller.com

Zubehör

Schienenhalter

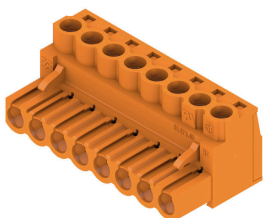


Für die einfache Handhabung und auch Ergänzung unserer Produkte, bieten wir ein breites Portfolio an Montagehilfen an. Von verschiedenen Werkzeugen über Isolierhülsen bis hin zu verschiedener Schrauben, sind unsere Komponenten bis ins Detail aufeinander abgestimmt und erleichtern Ihnen so die Montage unter Einhaltung der jeweiligen Normen und Schutzbestimmungen.

Allgemeine Bestelldaten

| | | |
|------------|----------------------------|--|
| Art | WBB WDU1.5/BL... | Ausführung |
| Best.-Nr. | 1068160000 | Trennwand (Klemmen), orange, Höhe: 45.4 mm, Breite: 5 mm, V-2, |
| GTIN (EAN) | 4008190117191 | PA 66 |
| VPE | 10 ST | |
| Art | WBB ZA WDU1.5/BL 10/10 | Ausführung |
| Best.-Nr. | 1068260000 | Trennwand (Klemmen), orange, Höhe: 45.4 mm, Breite: 5 mm, V-2, |
| GTIN (EAN) | 4008190015657 | PA 66 |
| VPE | 10 ST | |

BLZP 5.08HC/180 SN



Buchsenstecker mit Schraubanschluss in Zugbügeltechnik für Leiteranschluss mit gerader (180°) Abgangsrichtung. Die Buchsenstecker bieten Platz für Beschriftungen und können kodiert werden. Befestigung mittels Flansch oder Löseriegel möglich. Sie bieten zusätzlich integrierte Plus/Minus-Schraube, Leiteruntersteckschutz und werden mit geöffnetem Zugbügel geliefert. HC = High Current.

Allgemeine Bestelldaten

| | | |
|------------|----------------------------|---|
| Art | BLZP 5.08HC/04/180 SN O... | Ausführung |
| Best.-Nr. | 1943600000 | Leiterplattensteckverbinder, Buchsenstecker, 5.08 mm, Polzahl: 4, |
| GTIN (EAN) | 4032248617593 | 180°, Zugbügelanschluss, Klemmbereich, max.: 4 mm², Box |
| VPE | 90 ST | |
| Art | BLZP 5.08HC/06/180 SN O... | Ausführung |
| Best.-Nr. | 1943620000 | Leiterplattensteckverbinder, Buchsenstecker, 5.08 mm, Polzahl: 6, |
| GTIN (EAN) | 4032248617616 | 180°, Zugbügelanschluss, Klemmbereich, max.: 4 mm², Box |
| VPE | 60 ST | |
| Art | BLZP 5.08HC/08/180 SN O... | Ausführung |
| Best.-Nr. | 1943640000 | Leiterplattensteckverbinder, Buchsenstecker, 5.08 mm, Polzahl: 8, |
| GTIN (EAN) | 4032248617647 | 180°, Zugbügelanschluss, Klemmbereich, max.: 4 mm², Box |
| VPE | 42 ST | |

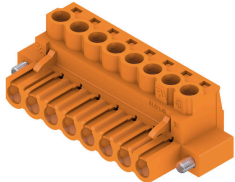
WDU 1.5/ZQV/BLZ 5.08

Weidmüller Interface GmbH & Co. KG
 Klingenbergstraße 26
 D-32758 Detmold
 Germany

Zubehör

www.weidmueller.com

BLZP 5.08HC/180F SN



Buchsenstecker mit Schraubanschluss in Zugbügeltechnik für Leiteranschluss mit gerader (180°) Abgangsrichtung. Die Buchsenstecker bieten Platz für Beschriftungen und können kodiert werden. Befestigung mittels Flansch oder Löseriegel möglich. Sie bieten zusätzlich integrierte Plus/Minus-Schraube, Leiteruntersteckschutz und werden mit geöffnetem Zugbügel geliefert. HC = High Current.

Allgemeine Bestelldaten

| | | |
|------------|----------------------------|---|
| Art | BLZP 5.08HC/04/180F SN ... | Ausführung |
| Best.-Nr. | 1944110000 | Leiterplattensteckverbinder, Buchsenstecker, 5.08 mm, Polzahl: 4, |
| GTIN (EAN) | 4032248617494 | 180°, Zugbügelanschluss, Klemmbereich, max.: 4 mm², Box |
| VPE | 60 ST | |
| Art | BLZP 5.08HC/06/180F SN ... | Ausführung |
| Best.-Nr. | 1944130000 | Leiterplattensteckverbinder, Buchsenstecker, 5.08 mm, Polzahl: 6, |
| GTIN (EAN) | 4032248618712 | 180°, Zugbügelanschluss, Klemmbereich, max.: 4 mm², Box |
| VPE | 42 ST | |
| Art | BLZP 5.08HC/08/180F SN ... | Ausführung |
| Best.-Nr. | 1944150000 | Leiterplattensteckverbinder, Buchsenstecker, 5.08 mm, Polzahl: 8, |
| GTIN (EAN) | 4032248618736 | 180°, Zugbügelanschluss, Klemmbereich, max.: 4 mm², Box |
| VPE | 36 ST | |

Neutral



Der dekafix (DEK) Markierer ist der universelle Markierer für alle Leitungs- und Steckverbinder sowie Elektronikbaugruppen. Das System eignet sich insbesondere für kurze Zahlenfolgen und umfasst eine große Auswahl an einsatzfertigen Drucken. Die Streifenmontage lässt ein schnelles Aufrasten in einem Arbeitsgang zu. Der Druck ist gut lesbar, kontrastreich und in verschiedenen Breiten erhältlich.

- Große Auswahl an einsatzfertigen Markierern
- Streifenmontage für schnelles Aufrasten
- Klemmenmarkierer passend für alle Weidmüller Leitungsverbinder
- Werden als neutrale MultiCard oder als Standarddruck angeboten

Für Sonderdruck: Bitte senden Sie uns für ihre Beschriftungsvorgaben eine Datei unserer Beschriftungssoftware M-Print PRO oder M-Print PRO Online (ohne Installation).

Allgemeine Bestelldaten

| | | |
|------------|----------------------------|--|
| Art | DEK 5/5 MC NE WS | Ausführung |
| Best.-Nr. | 1609801044 | Dekafix, Klemmenmarkierung, 5 x 5 mm, Raster in mm (P): 5.00 |
| GTIN (EAN) | 4008190397111 | Weidmueller, weiß |
| VPE | 1000 ST | |

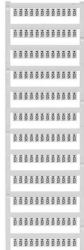
WDU 1.5/ZQV/BLZ 5.08

Weidmüller Interface GmbH & Co. KG
 Klingenbergstraße 26
 D-32758 Detmold
 Germany

Zubehör

www.weidmueller.com

Sonderdruck



WS-Markierer sind optimal auf Leitungsverbinder der W-Reihe abgestimmt. Dank ihrer Systemkompatibilität lassen sich WS-Schilder auch auf der I-Reihe sowie der Z-Reihe einsetzen. Die großen Beschriftungsflächen erlauben neben langen Beschriftungsketten auch eine mehrzeilige Aufteilung. WS-Markierer eignen sich besonders für eine Beschriftung mit langen, individuell erstellten Zeichenfolgen. Durch das bewährte MultiCard-Format ist eine Beschriftung mit PrintJet CONNECT oder Plotter möglich.

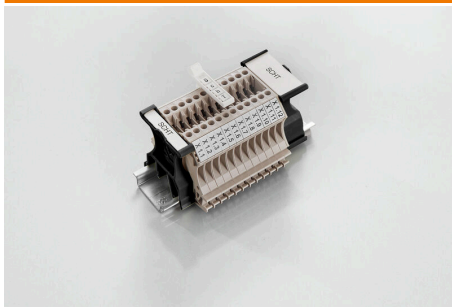
- In Streifen oder einzeln montierbar
- Markierer im bewährten MultiCard-Format

Für Sonderdruck: Bitte senden Sie uns für ihre Beschriftungsvorgaben eine Datei unserer Beschriftungssoftware M-Print PRO oder M-Print PRO Online (ohne Installation).

Allgemeine Bestelldaten

| | | |
|------------|----------------------------|--|
| Art | WS 12/5 MC SDR | Ausführung |
| Best.-Nr. | 1609870000 | WS, Klemmenmarkierung, 12 x 5 mm, Raster in mm (P): 5.00 |
| GTIN (EAN) | 4008190456641 | Weidmueller, Allen-Bradley, nach Kundenwunsch |
| VPE | 144 ST | |

SchT Schildträgervarianten



Der Gruppenschildträger SchT 5 S wird direkt auf die Tragschiene TS 32 (G-Schiene) bzw. die Tragschiene TS 35 (Hutschiene) aufgerastet. Unabhängig von Klemme und Klemmentyp kann so die Klemmleistenkennzeichnung vorgenommen werden. SchT 5 und SchT 5 S werden mit ESO 5, STR 5 Schutzstreifen bestückt. Der SchT 7 ist ein schwenkbarer Gruppenschildträger für Einsteckschilder, der das Betätigen der Klemmschraube ohne Aufwand ermöglicht. SchT 7 werden mit ESO 7, STR 7 Schutzstreifen oder DEK 5 bestückt. Einsteckschilder und Schutzstreifen befinden sich unter Zubehör.

Allgemeine Bestelldaten

| | | |
|------------|----------------------------|--|
| Art | SCHT 7 | Ausführung |
| Best.-Nr. | 0517960000 | SCHT, Klemmenmarkierung, 39,3 x 8 mm, Raster in mm (P): 7.00 |
| GTIN (EAN) | 4008190001742 | Weidmueller, weiß |
| VPE | 20 ST | |

WDU 1.5/ZQV/BLZ 5.08

Weidmüller Interface GmbH & Co. KG
 Klingenbergstraße 26
 D-32758 Detmold
 Germany

www.weidmueller.com

Zubehör

ZGB schwenkbarer Gruppenschildträger



Der ZGB 15 ist ein schwenkbarer Gruppenschildträger. Der Schildträger kann mit den Klemmenmarkierern dekafix 5, WS 12/5 oder dem Einsteckschild ESO 15 bestückt werden.

Der ZGB 30 ist ein schwenkbarer Gruppenschildträger. Der Schildträger kann mit den Klemmenmarkierern dekafix 5, WS 12/5 oder dem Einsteckschild ESO 7 bestückt werden.

Einsteckschilder und Schutzstreifen befinden sich unter Zubehör.

Allgemeine Bestelldaten

| | | |
|------------|----------------------------|--|
| Art | ZGB 15 | Ausführung |
| Best.-Nr. | 1636530000 | Klemmenmarkierer, Klemmenmarkierung, 15 x 7 mm, Raster in mm |
| GTIN (EAN) | 4008190297053 | (P): 5.00 Weidmueller, weiß |
| VPE | 20 ST | |
| Art | ZGB 30 | Ausführung |
| Best.-Nr. | 1611930000 | Klemmenmarkierer, Klemmenmarkierung, 32 x 7 mm, Raster in mm |
| GTIN (EAN) | 4008190002251 | (P): 5.00 Weidmueller, weiß |
| VPE | 20 ST | |

Bezeichnungsträger



Die Bezeichnungsträger bieten die Möglichkeit der zusätzlichen Aufnahme von Standard Markierern im Raster von 5 bzw. 5.1 mm. Die gewinkelten Aufnahmen lassen sich wahlweise über miteinander verrasten und lassen sich in allen Standard Markierungskanälen der Klippon® Connect Reihenklammen montieren. Passende Markierer typen befinden sich unter dem jeweiligen Zubehör der Bezeichnungsträger.

Allgemeine Bestelldaten

| | | |
|------------|----------------------------|-----------------------------|
| Art | BZT 1 WS 10/5 | Ausführung |
| Best.-Nr. | 1805490000 | Zubehör, Bezeichnungsträger |
| GTIN (EAN) | 4032248270231 | |
| VPE | 100 ST | |
| Art | BZT 1 ZA WS 10/5 | Ausführung |
| Best.-Nr. | 1805520000 | Zubehör, Bezeichnungsträger |
| GTIN (EAN) | 4032248270248 | |
| VPE | 100 ST | |

Querverbindungen



Die Verteilung oder Vervielfältigung eines Potentials auf benachbarte Reihenklennen wird über eine Querverbindung realisiert. Zusätzlicher Verdrahtungsaufwand lässt sich so einfach vermeiden. Auch bei ausgebrochenen Polen ist weiterhin eine Kontaktsicherheit in den Reihenklennen gewährleistet. Unser Portfolio bietet steck- und schraubbare Querverbindungssysteme für Reihenklennen an.

Allgemeine Bestelldaten

| | | |
|------------|----------------------------|--|
| Art | ZQV 2.5N/10 | Ausführung |
| Best.-Nr. | 1527690000 | Querverbinder (Klemmen), gesteckt, orange, 24 A, Polzahl: 10, Raster |
| GTIN (EAN) | 4050118447989 | in mm (P): 5.10, Isoliert: Ja, Breite: 48.7 mm |
| VPE | 20 ST | |
| Art | ZQV 2.5N/2 | Ausführung |
| Best.-Nr. | 1527540000 | Querverbinder (Klemmen), gesteckt, orange, 24 A, Polzahl: 2, Raster |
| GTIN (EAN) | 4050118448467 | in mm (P): 5.10, Isoliert: Ja, Breite: 7.9 mm |
| VPE | 60 ST | |
| Art | ZQV 2.5N/20 | Ausführung |
| Best.-Nr. | 1527720000 | Querverbinder (Klemmen), gesteckt, orange, 24 A, Polzahl: 20, Raster |
| GTIN (EAN) | 4050118447972 | in mm (P): 5.10, Isoliert: Ja, Breite: 102 mm |
| VPE | 20 ST | |
| Art | ZQV 2.5N/3 | Ausführung |
| Best.-Nr. | 1527570000 | Querverbinder (Klemmen), gesteckt, orange, 24 A, Polzahl: 3, Raster |
| GTIN (EAN) | 4050118448450 | in mm (P): 5.10, Isoliert: Ja, Breite: 13 mm |
| VPE | 60 ST | |
| Art | ZQV 2.5N/4 | Ausführung |
| Best.-Nr. | 1527590000 | Querverbinder (Klemmen), gesteckt, orange, 24 A, Polzahl: 4, Raster |
| GTIN (EAN) | 4050118448443 | in mm (P): 5.10, Isoliert: Ja, Breite: 18.1 mm |
| VPE | 60 ST | |
| Art | ZQV 2.5N/5 | Ausführung |
| Best.-Nr. | 1527620000 | Querverbinder (Klemmen), gesteckt, orange, 24 A, Polzahl: 5, Raster |
| GTIN (EAN) | 4050118448436 | in mm (P): 5.10, Isoliert: Ja, Breite: 23.2 mm |
| VPE | 20 ST | |
| Art | ZQV 2.5N/6 | Ausführung |
| Best.-Nr. | 1527630000 | Querverbinder (Klemmen), gesteckt, orange, 24 A, Polzahl: 6, Raster |
| GTIN (EAN) | 4050118448429 | in mm (P): 5.10, Isoliert: Ja, Breite: 28.3 mm |
| VPE | 20 ST | |
| Art | ZQV 2.5N/7 | Ausführung |
| Best.-Nr. | 1527640000 | Querverbinder (Klemmen), gesteckt, orange, 24 A, Polzahl: 7, Raster |
| GTIN (EAN) | 4050118448412 | in mm (P): 5.10, Isoliert: Ja, Breite: 33.4 mm |
| VPE | 20 ST | |
| Art | ZQV 2.5N/8 | Ausführung |
| Best.-Nr. | 1527670000 | Querverbinder (Klemmen), gesteckt, orange, 24 A, Polzahl: 8, Raster |
| GTIN (EAN) | 4050118448405 | in mm (P): 5.10, Isoliert: Ja, Breite: 38.5 mm |
| VPE | 20 ST | |
| Art | ZQV 2.5N/9 | Ausführung |
| Best.-Nr. | 1527680000 | Querverbinder (Klemmen), gesteckt, orange, 24 A, Polzahl: 9, Raster |
| GTIN (EAN) | 4050118447996 | in mm (P): 5.10, Isoliert: Ja, Breite: 43.6 mm |
| VPE | 20 ST | |

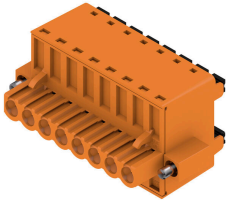
WDU 1.5/ZQV/BLZ 5.08

Weidmüller Interface GmbH & Co. KG
 Klingenbergstraße 26
 D-32758 Detmold
 Germany

Zubehör

www.weidmueller.com

BLDF 5.08/180F SN



Die starke "Daisy-Chain"-Lösung für leistungsstarke Signalbus-Anwendungen eignet sich auch für 400V-Hilfsenergie-Ketten bis 18,5A Stromtragfähigkeit. Das große Klemmvermögen bis 2,5mm² Leiterquerschnitt ist aufgrund des geringen Spannungsfalls besonders vorteilhaft bei langen Busleitungen oder hohen Strömen. Die 4 Flanschvarianten inklusive patentiertem Löseriegel ermöglichen ein anwenderorientiertes Verriegelungskonzept.

Allgemeine Bestelldaten

| | | |
|------------|----------------------------|---|
| Art | BLDF 5.08/08/180F SN OR... | Ausführung |
| Best.-Nr. | 1065120000 | Leiterplattensteckverbinder, Buchsenstecker, 5.08 mm, Polzahl: 8, |
| GTIN (EAN) | 4032248817658 | 180°, PUSH IN mit Betätigungselement, Klemmbereich, max. : 3.31 |
| VPE | 24 ST | mm ² , Box |
| Art | BLDF 5.08/08/180F SN BK... | Ausführung |
| Best.-Nr. | 1001000000 | Leiterplattensteckverbinder, Buchsenstecker, 5.08 mm, Polzahl: 8, |
| GTIN (EAN) | 4032248817559 | 180°, PUSH IN mit Betätigungselement, Klemmbereich, max. : 3.31 |
| VPE | 24 ST | mm ² , Box |
| Art | BLDF 5.08/07/180F SN OR... | Ausführung |
| Best.-Nr. | 1065110000 | Leiterplattensteckverbinder, Buchsenstecker, 5.08 mm, Polzahl: 7, |
| GTIN (EAN) | 4032248817832 | 180°, PUSH IN mit Betätigungselement, Klemmbereich, max. : 3.31 |
| VPE | 24 ST | mm ² , Box |
| Art | BLDF 5.08/07/180F SN BK... | Ausführung |
| Best.-Nr. | 1000990000 | Leiterplattensteckverbinder, Buchsenstecker, 5.08 mm, Polzahl: 7, |
| GTIN (EAN) | 4032248817474 | 180°, PUSH IN mit Betätigungselement, Klemmbereich, max. : 3.31 |
| VPE | 24 ST | mm ² , Box |
| Art | BLDF 5.08/06/180F SN OR... | Ausführung |
| Best.-Nr. | 1065090000 | Leiterplattensteckverbinder, Buchsenstecker, 5.08 mm, Polzahl: 6, |
| GTIN (EAN) | 4032248817801 | 180°, PUSH IN mit Betätigungselement, Klemmbereich, max. : 3.31 |
| VPE | 28 ST | mm ² , Box |
| Art | BLDF 5.08/06/180F SN BK... | Ausführung |
| Best.-Nr. | 1000980000 | Leiterplattensteckverbinder, Buchsenstecker, 5.08 mm, Polzahl: 6, |
| GTIN (EAN) | 4032248817375 | 180°, PUSH IN mit Betätigungselement, Klemmbereich, max. : 3.31 |
| VPE | 28 ST | mm ² , Box |
| Art | BLDF 5.08/05/180F SN OR... | Ausführung |
| Best.-Nr. | 1065080000 | Leiterplattensteckverbinder, Buchsenstecker, 5.08 mm, Polzahl: 5, |
| GTIN (EAN) | 4032248817856 | 180°, PUSH IN mit Betätigungselement, Klemmbereich, max. : 3.31 |
| VPE | 32 ST | mm ² , Box |
| Art | BLDF 5.08/05/180F SN BK... | Ausführung |
| Best.-Nr. | 1000970000 | Leiterplattensteckverbinder, Buchsenstecker, 5.08 mm, Polzahl: 5, |
| GTIN (EAN) | 4032248817337 | 180°, PUSH IN mit Betätigungselement, Klemmbereich, max. : 3.31 |
| VPE | 32 ST | mm ² , Box |
| Art | BLDF 5.08/04/180F SN OR... | Ausführung |
| Best.-Nr. | 1059420000 | Leiterplattensteckverbinder, Buchsenstecker, 5.08 mm, Polzahl: 4, |
| GTIN (EAN) | 4032248817894 | 180°, PUSH IN mit Betätigungselement, Klemmbereich, max. : 3.31 |
| VPE | 40 ST | mm ² , Box |
| Art | BLDF 5.08/04/180F SN BK... | Ausführung |
| Best.-Nr. | 1000960000 | Leiterplattensteckverbinder, Buchsenstecker, 5.08 mm, Polzahl: 4, |
| GTIN (EAN) | 4032248817344 | 180°, PUSH IN mit Betätigungselement, Klemmbereich, max. : 3.31 |
| VPE | 40 ST | mm ² , Box |

WDU 1.5/ZQV/BLZ 5.08

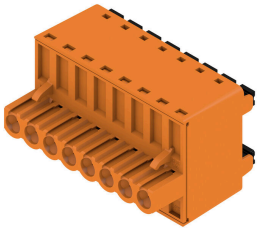
Weidmüller Interface GmbH & Co. KG
 Klingenbergstraße 26
 D-32758 Detmold
 Germany

Zubehör

www.weidmueller.com

| | | |
|------------|----------------------------|---|
| Art | BLDF 5.08/03/180F SN OR... | Ausführung |
| Best.-Nr. | 1012060000 | Leiterplattensteckverbinder, Buchsenstecker, 5.08 mm, Polzahl: 3, |
| GTIN (EAN) | 4032248818037 | 180°, PUSH IN mit Betätigungselement, Klemmbereich, max. : 3.31 |
| VPE | 48 ST | mm², Box |
| Art | BLDF 5.08/03/180F SN BK... | Ausführung |
| Best.-Nr. | 1000950000 | Leiterplattensteckverbinder, Buchsenstecker, 5.08 mm, Polzahl: 3, |
| GTIN (EAN) | 4032248817085 | 180°, PUSH IN mit Betätigungselement, Klemmbereich, max. : 3.31 |
| VPE | 48 ST | mm², Box |
| Art | BLDF 5.08/02/180F SN OR... | Ausführung |
| Best.-Nr. | 1001220000 | Leiterplattensteckverbinder, Buchsenstecker, 5.08 mm, Polzahl: 2, |
| GTIN (EAN) | 4032248817955 | 180°, PUSH IN mit Betätigungselement, Klemmbereich, max. : 3.31 |
| VPE | 60 ST | mm², Box |
| Art | BLDF 5.08/02/180F SN BK... | Ausführung |
| Best.-Nr. | 1000930000 | Leiterplattensteckverbinder, Buchsenstecker, 5.08 mm, Polzahl: 2, |
| GTIN (EAN) | 4032248817252 | 180°, PUSH IN mit Betätigungselement, Klemmbereich, max. : 3.31 |
| VPE | 60 ST | mm², Box |

BLDF 5.08/180 SN



Die starke "Daisy-Chain"-Lösung für leistungsstarke Signalbus-Anwendungen eignet sich auch für 400V-Hilfsenergie-Ketten bis 18,5A Stromtragfähigkeit. Das große Klemmvermögen bis 2,5mm² Leiterquerschnitt ist aufgrund des geringen Spannungsfalls besonders vorteilhaft bei langen Busleitungen oder hohen Strömen. Die 4 Flanschvarianten inklusive patentiertem Löseriegel ermöglichen ein anwenderorientiertes Verriegelungskonzept.

Allgemeine Bestelldaten

| | | |
|------------|----------------------------|---|
| Art | BLDF 5.08/02/180 SN BK ... | Ausführung |
| Best.-Nr. | 1000860000 | Leiterplattensteckverbinder, Buchsenstecker, 5.08 mm, Polzahl: 2, |
| GTIN (EAN) | 4032248817030 | 180°, PUSH IN mit Betätigungselement, Klemmbereich, max. : 3.31 |
| VPE | 120 ST | mm², Box |
| Art | BLDF 5.08/02/180 SN OR ... | Ausführung |
| Best.-Nr. | 1001150000 | Leiterplattensteckverbinder, Buchsenstecker, 5.08 mm, Polzahl: 2, |
| GTIN (EAN) | 4032248818020 | 180°, PUSH IN mit Betätigungselement, Klemmbereich, max. : 3.31 |
| VPE | 120 ST | mm², Box |
| Art | BLDF 5.08/03/180 SN BK ... | Ausführung |
| Best.-Nr. | 1000870000 | Leiterplattensteckverbinder, Buchsenstecker, 5.08 mm, Polzahl: 3, |
| GTIN (EAN) | 4032248817276 | 180°, PUSH IN mit Betätigungselement, Klemmbereich, max. : 3.31 |
| VPE | 80 ST | mm², Box |
| Art | BLDF 5.08/03/180 SN OR ... | Ausführung |
| Best.-Nr. | 1001160000 | Leiterplattensteckverbinder, Buchsenstecker, 5.08 mm, Polzahl: 3, |
| GTIN (EAN) | 4032248817726 | 180°, PUSH IN mit Betätigungselement, Klemmbereich, max. : 3.31 |
| VPE | 80 ST | mm², Box |
| Art | BLDF 5.08/03/180 SN OR ... | Ausführung |
| Best.-Nr. | 2759190000 | Leiterplattensteckverbinder, Buchsenstecker, 5.08 mm, Polzahl: |
| GTIN (EAN) | 4064675007289 | 3, 180°, PUSH IN mit Betätigungselement, Zugfederanschluss, |
| VPE | 80 ST | Klemmbereich, max. : 3.31 mm², Box |

WDU 1.5/ZQV/BLZ 5.08

Weidmüller Interface GmbH & Co. KG
 Klingenbergstraße 26
 D-32758 Detmold
 Germany

Zubehör

www.weidmueller.com

| | | |
|------------|----------------------------|---|
| Art | BLDF 5.08/04/180 SN BK ... | Ausführung |
| Best.-Nr. | 1000880000 | Leiterplattensteckverbinder, Buchsenstecker, 5.08 mm, Polzahl: 4, |
| GTIN (EAN) | 4032248817269 | 180°, PUSH IN mit Betätigungselement, Klemmbereich, max. : 3.31 |
| VPE | 60 ST | mm², Box |
| Art | BLDF 5.08/04/180 SN OR ... | Ausführung |
| Best.-Nr. | 1001170000 | Leiterplattensteckverbinder, Buchsenstecker, 5.08 mm, Polzahl: 4, |
| GTIN (EAN) | 4032248818075 | 180°, PUSH IN mit Betätigungselement, Klemmbereich, max. : 3.31 |
| VPE | 60 ST | mm², Box |
| Art | BLDF 5.08/05/180 SN BK ... | Ausführung |
| Best.-Nr. | 1000890000 | Leiterplattensteckverbinder, Buchsenstecker, 5.08 mm, Polzahl: 5, |
| GTIN (EAN) | 4032248817078 | 180°, PUSH IN mit Betätigungselement, Klemmbereich, max. : 3.31 |
| VPE | 48 ST | mm², Box |
| Art | BLDF 5.08/05/180 SN OR ... | Ausführung |
| Best.-Nr. | 1001180000 | Leiterplattensteckverbinder, Buchsenstecker, 5.08 mm, Polzahl: 5, |
| GTIN (EAN) | 4032248818228 | 180°, PUSH IN mit Betätigungselement, Klemmbereich, max. : 3.31 |
| VPE | 48 ST | mm², Box |
| Art | BLDF 5.08/06/180 SN BK ... | Ausführung |
| Best.-Nr. | 1000900000 | Leiterplattensteckverbinder, Buchsenstecker, 5.08 mm, Polzahl: 6, |
| GTIN (EAN) | 4032248817412 | 180°, PUSH IN mit Betätigungselement, Klemmbereich, max. : 3.31 |
| VPE | 40 ST | mm², Box |
| Art | BLDF 5.08/06/180 SN OR ... | Ausführung |
| Best.-Nr. | 1001190000 | Leiterplattensteckverbinder, Buchsenstecker, 5.08 mm, Polzahl: 6, |
| GTIN (EAN) | 4032248818174 | 180°, PUSH IN mit Betätigungselement, Klemmbereich, max. : 3.31 |
| VPE | 40 ST | mm², Box |
| Art | BLDF 5.08/07/180 SN BK ... | Ausführung |
| Best.-Nr. | 1000910000 | Leiterplattensteckverbinder, Buchsenstecker, 5.08 mm, Polzahl: 7, |
| GTIN (EAN) | 4032248817450 | 180°, PUSH IN mit Betätigungselement, Klemmbereich, max. : 3.31 |
| VPE | 32 ST | mm², Box |
| Art | BLDF 5.08/07/180 SN OR ... | Ausführung |
| Best.-Nr. | 1001200000 | Leiterplattensteckverbinder, Buchsenstecker, 5.08 mm, Polzahl: 7, |
| GTIN (EAN) | 4032248817535 | 180°, PUSH IN mit Betätigungselement, Klemmbereich, max. : 3.31 |
| VPE | 32 ST | mm², Box |
| Art | BLDF 5.08/08/180 SN BK ... | Ausführung |
| Best.-Nr. | 1000920000 | Leiterplattensteckverbinder, Buchsenstecker, 5.08 mm, Polzahl: 8, |
| GTIN (EAN) | 4032248817092 | 180°, PUSH IN mit Betätigungselement, Klemmbereich, max. : 3.31 |
| VPE | 28 ST | mm², Box |
| Art | BLDF 5.08/08/180 SN OR ... | Ausführung |
| Best.-Nr. | 1001210000 | Leiterplattensteckverbinder, Buchsenstecker, 5.08 mm, Polzahl: 8, |
| GTIN (EAN) | 4032248817573 | 180°, PUSH IN mit Betätigungselement, Klemmbereich, max. : 3.31 |
| VPE | 28 ST | mm², Box |

WDU 1.5/ZQV/BLZ 5.08

Weidmüller Interface GmbH & Co. KG
 Klingenbergstraße 26
 D-32758 Detmold
 Germany

Zubehör

www.weidmueller.com

BLF 5.08HC/90F SN



Zuverlässig wie das millionenfach bewährte Original und innovativ im Detail:

Die BLF 5.08HC, PUSH IN -Version der Buchsenleiste BLZP 5.08HC, unterscheidet sich nicht nur in der Anschlusstechnik, sondern ist auch kompakter. Der innovative PUSH IN Federanschluss von Weidmüller steht für den einfachen, werkzeuglos bedienbaren Leiter-Anschluss der Zukunft. HC = High Current. In Sachen Vielseitigkeit steht die BLF 5.08HC dem Vorbild jedoch in nichts nach:

- 3 bewährte Leiter-Abgangsrichtungen bieten die gewohnte Gestaltungsfreiheit für ein applikationsgerechtes Design
- 4 Flanschvarianten inklusive patentiertem Löseriegel ermöglichen ein anwenderorientiertes Verriegelungskonzept
- Zur Erreichung der max. Bemessungsdaten nutzen Sie die Steckverbinderkombination aus BLF 5.08HC mit der SL 5.08HC

Allgemeine Bestelldaten

| | | |
|------------|----------------------------|--|
| Art | BLF 5.08HC/21/90F SN OR... | Ausführung |
| Best.-Nr. | 1477230000 | Leiterplattensteckverbinder, Buchsenstecker, 5.08 mm, Polzahl: 21, |
| GTIN (EAN) | 4050118284546 | 90°, PUSH IN mit Betätigungselement, Klemmbereich, max. : 3.31 |
| VPE | 12 ST | mm², Box |
| Art | BLF 5.08HC/20/90F SN OR... | Ausführung |
| Best.-Nr. | 1002270000 | Leiterplattensteckverbinder, Buchsenstecker, 5.08 mm, Polzahl: 20, |
| GTIN (EAN) | 4032248694433 | 90°, PUSH IN mit Betätigungselement, Klemmbereich, max. : 3.31 |
| VPE | 12 ST | mm², Box |
| Art | BLF 5.08HC/19/90F SN OR... | Ausführung |
| Best.-Nr. | 1002260000 | Leiterplattensteckverbinder, Buchsenstecker, 5.08 mm, Polzahl: 19, |
| GTIN (EAN) | 4032248694419 | 90°, PUSH IN mit Betätigungselement, Klemmbereich, max. : 3.31 |
| VPE | 12 ST | mm², Box |
| Art | BLF 5.08HC/18/90F SN OR... | Ausführung |
| Best.-Nr. | 1002250000 | Leiterplattensteckverbinder, Buchsenstecker, 5.08 mm, Polzahl: 18, |
| GTIN (EAN) | 4032248694402 | 90°, PUSH IN mit Betätigungselement, Klemmbereich, max. : 3.31 |
| VPE | 18 ST | mm², Box |
| Art | BLF 5.08HC/17/90F SN OR... | Ausführung |
| Best.-Nr. | 1002240000 | Leiterplattensteckverbinder, Buchsenstecker, 5.08 mm, Polzahl: 17, |
| GTIN (EAN) | 4032248694396 | 90°, PUSH IN mit Betätigungselement, Klemmbereich, max. : 3.31 |
| VPE | 18 ST | mm², Box |
| Art | BLF 5.08HC/16/90F SN OR... | Ausführung |
| Best.-Nr. | 1002230000 | Leiterplattensteckverbinder, Buchsenstecker, 5.08 mm, Polzahl: 16, |
| GTIN (EAN) | 4032248694389 | 90°, PUSH IN mit Betätigungselement, Klemmbereich, max. : 3.31 |
| VPE | 18 ST | mm², Box |
| Art | BLF 5.08HC/16/90F SN BK... | Ausführung |
| Best.-Nr. | 1000360001 | Leiterplattensteckverbinder, Buchsenstecker, 5.08 mm, Polzahl: 16, |
| GTIN (EAN) | 4032248690329 | 90°, PUSH IN mit Betätigungselement, Klemmbereich, max. : 3.31 |
| VPE | 18 ST | mm², Box |
| Art | BLF 5.08HC/15/90F SN OR... | Ausführung |
| Best.-Nr. | 1002220000 | Leiterplattensteckverbinder, Buchsenstecker, 5.08 mm, Polzahl: 15, |
| GTIN (EAN) | 4032248694372 | 90°, PUSH IN mit Betätigungselement, Klemmbereich, max. : 3.31 |
| VPE | 18 ST | mm², Box |

WDU 1.5/ZQV/BLZ 5.08

Weidmüller Interface GmbH & Co. KG
 Klängenbergstraße 26
 D-32758 Detmold
 Germany

Zubehör

www.weidmueller.com

| | | |
|------------|----------------------------|--|
| Art | BLF 5.08HC/14/90F SN OR... | Ausführung |
| Best.-Nr. | 1002210000 | Leiterplattensteckverbinder, Buchsenstecker, 5.08 mm, Polzahl: 14, |
| GTIN (EAN) | 4032248694365 | 90°, PUSH IN mit Betätigungselement, Klemmbereich, max. : 3.31 |
| VPE | 18 ST | mm², Box |
| Art | BLF 5.08HC/13/90F SN OR... | Ausführung |
| Best.-Nr. | 1002200000 | Leiterplattensteckverbinder, Buchsenstecker, 5.08 mm, Polzahl: 13, |
| GTIN (EAN) | 4032248694358 | 90°, PUSH IN mit Betätigungselement, Klemmbereich, max. : 3.31 |
| VPE | 24 ST | mm², Box |
| Art | BLF 5.08HC/12/90F SN OR... | Ausführung |
| Best.-Nr. | 1002190000 | Leiterplattensteckverbinder, Buchsenstecker, 5.08 mm, Polzahl: 12, |
| GTIN (EAN) | 4032248694341 | 90°, PUSH IN mit Betätigungselement, Klemmbereich, max. : 3.31 |
| VPE | 24 ST | mm², Box |
| Art | BLF 5.08HC/12/90F SN BK... | Ausführung |
| Best.-Nr. | 1000320001 | Leiterplattensteckverbinder, Buchsenstecker, 5.08 mm, Polzahl: 12, |
| GTIN (EAN) | 4032248690282 | 90°, PUSH IN mit Betätigungselement, Klemmbereich, max. : 3.31 |
| VPE | 24 ST | mm², Box |
| Art | BLF 5.08HC/11/90F SN OR... | Ausführung |
| Best.-Nr. | 1002180000 | Leiterplattensteckverbinder, Buchsenstecker, 5.08 mm, Polzahl: 11, |
| GTIN (EAN) | 4032248694334 | 90°, PUSH IN mit Betätigungselement, Klemmbereich, max. : 3.31 |
| VPE | 24 ST | mm², Box |
| Art | BLF 5.08HC/10/90F SN OR... | Ausführung |
| Best.-Nr. | 1002170000 | Leiterplattensteckverbinder, Buchsenstecker, 5.08 mm, Polzahl: 10, |
| GTIN (EAN) | 4032248694327 | 90°, PUSH IN mit Betätigungselement, Klemmbereich, max. : 3.31 |
| VPE | 30 ST | mm², Box |
| Art | BLF 5.08HC/10/90F SN BK... | Ausführung |
| Best.-Nr. | 1000300001 | Leiterplattensteckverbinder, Buchsenstecker, 5.08 mm, Polzahl: 10, |
| GTIN (EAN) | 4032248690268 | 90°, PUSH IN mit Betätigungselement, Klemmbereich, max. : 3.31 |
| VPE | 30 ST | mm², Box |
| Art | BLF 5.08HC/09/90F SN OR... | Ausführung |
| Best.-Nr. | 1002160000 | Leiterplattensteckverbinder, Buchsenstecker, 5.08 mm, Polzahl: 9, |
| GTIN (EAN) | 4032248694310 | 90°, PUSH IN mit Betätigungselement, Klemmbereich, max. : 3.31 |
| VPE | 30 ST | mm², Box |
| Art | BLF 5.08HC/08/90F SN OR... | Ausführung |
| Best.-Nr. | 1002150000 | Leiterplattensteckverbinder, Buchsenstecker, 5.08 mm, Polzahl: 8, |
| GTIN (EAN) | 4032248694105 | 90°, PUSH IN mit Betätigungselement, Klemmbereich, max. : 3.31 |
| VPE | 36 ST | mm², Box |
| Art | BLF 5.08HC/08/90F SN BK... | Ausführung |
| Best.-Nr. | 1000280001 | Leiterplattensteckverbinder, Buchsenstecker, 5.08 mm, Polzahl: 8, |
| GTIN (EAN) | 4032248690244 | 90°, PUSH IN mit Betätigungselement, Klemmbereich, max. : 3.31 |
| VPE | 36 ST | mm², Box |
| Art | BLF 5.08HC/07/90F SN OR... | Ausführung |
| Best.-Nr. | 1002140000 | Leiterplattensteckverbinder, Buchsenstecker, 5.08 mm, Polzahl: 7, |
| GTIN (EAN) | 4032248694099 | 90°, PUSH IN mit Betätigungselement, Klemmbereich, max. : 3.31 |
| VPE | 36 ST | mm², Box |
| Art | BLF 5.08HC/06/90F SN OR... | Ausführung |
| Best.-Nr. | 1002130000 | Leiterplattensteckverbinder, Buchsenstecker, 5.08 mm, Polzahl: 6, |
| GTIN (EAN) | 4032248694082 | 90°, PUSH IN mit Betätigungselement, Klemmbereich, max. : 3.31 |
| VPE | 42 ST | mm², Box |
| Art | BLF 5.08HC/06/90F SN BK... | Ausführung |
| Best.-Nr. | 1000260001 | Leiterplattensteckverbinder, Buchsenstecker, 5.08 mm, Polzahl: 6, |
| GTIN (EAN) | 4032248690220 | 90°, PUSH IN mit Betätigungselement, Klemmbereich, max. : 3.31 |
| VPE | 42 ST | mm², Box |

WDU 1.5/ZQV/BLZ 5.08

Weidmüller Interface GmbH & Co. KG
 Klingenbergstraße 26
 D-32758 Detmold
 Germany

www.weidmueller.com

Zubehör

| | | |
|------------|----------------------------|---|
| Art | BLF 5.08HC/05/90F SN OR... | Ausführung |
| Best.-Nr. | 1002120000 | Leiterplattensteckverbinder, Buchsenstecker, 5.08 mm, Polzahl: 5, |
| GTIN (EAN) | 4032248694075 | 90°, PUSH IN mit Betätigungselement, Klemmbereich, max. : 3.31 |
| VPE | 48 ST | mm ² , Box |
| Art | BLF 5.08HC/04/90F SN OR... | Ausführung |
| Best.-Nr. | 1002110000 | Leiterplattensteckverbinder, Buchsenstecker, 5.08 mm, Polzahl: 4, |
| GTIN (EAN) | 4032248694068 | 90°, PUSH IN mit Betätigungselement, Klemmbereich, max. : 3.31 |
| VPE | 60 ST | mm ² , Box |
| Art | BLF 5.08HC/04/90F SN BK... | Ausführung |
| Best.-Nr. | 1000240001 | Leiterplattensteckverbinder, Buchsenstecker, 5.08 mm, Polzahl: 4, |
| GTIN (EAN) | 4032248690206 | 90°, PUSH IN mit Betätigungselement, Klemmbereich, max. : 3.31 |
| VPE | 60 ST | mm ² , Box |
| Art | BLF 5.08HC/03/90F SN OR... | Ausführung |
| Best.-Nr. | 1002100000 | Leiterplattensteckverbinder, Buchsenstecker, 5.08 mm, Polzahl: 3, |
| GTIN (EAN) | 4032248694051 | 90°, PUSH IN mit Betätigungselement, Klemmbereich, max. : 3.31 |
| VPE | 72 ST | mm ² , Box |
| Art | BLF 5.08HC/03/90F SN BK... | Ausführung |
| Best.-Nr. | 1000230001 | Leiterplattensteckverbinder, Buchsenstecker, 5.08 mm, Polzahl: 3, |
| GTIN (EAN) | 4032248690190 | 90°, PUSH IN mit Betätigungselement, Klemmbereich, max. : 3.31 |
| VPE | 72 ST | mm ² , Box |
| Art | BLF 5.08HC/02/90F SN OR... | Ausführung |
| Best.-Nr. | 1002090000 | Leiterplattensteckverbinder, Buchsenstecker, 5.08 mm, Polzahl: 2, |
| GTIN (EAN) | 4032248694044 | 90°, PUSH IN mit Betätigungselement, Klemmbereich, max. : 3.31 |
| VPE | 90 ST | mm ² , Box |
| Art | BLF 5.08HC/02/90F SN BK... | Ausführung |
| Best.-Nr. | 1000220001 | Leiterplattensteckverbinder, Buchsenstecker, 5.08 mm, Polzahl: 2, |
| GTIN (EAN) | 4032248690183 | 90°, PUSH IN mit Betätigungselement, Klemmbereich, max. : 3.31 |
| VPE | 90 ST | mm ² , Box |

BLF 5.08HC/90 SN



Zuverlässig wie das millionenfach bewährte Original und innovativ im Detail:

Die BLF 5.08HC, PUSH IN -Version der Buchsenleiste BLZP 5.08HC, unterscheidet sich nicht nur in der Anschluss-technik, sondern ist auch kompakter. Der innovative PUSH IN Federanschluss von Weidmüller steht für den einfachen, werkzeuglos bedienbaren Leiter-Anschluss der Zukunft. HC = High Current. In Sachen Vielseitigkeit steht die BLF 5.08HC dem Vorbild jedoch in nichts nach:

- 3 bewährte Leiter-Abgangsrichtungen bieten die gewohnte Gestaltungsfreiheit für ein applikationsgerechtes Design
- 4 Flanschvarianten inklusive patentiertem Löseriegel ermöglichen ein anwenderorientiertes Verriegelungskonzept
- Zur Erreichung der max. Bemessungsdaten nutzen Sie die Steckverbinderkombination aus BLF 5.08HC mit der SL 5.08HC

WDU 1.5/ZQV/BLZ 5.08

Weidmüller Interface GmbH & Co. KG
 Klingenbergstraße 26
 D-32758 Detmold
 Germany

Zubehör

www.weidmueller.com

Allgemeine Bestelldaten

| | | |
|------------|----------------------------|---|
| Art | BLF 5.08HC/02/90 SN BK ... | Ausführung |
| Best.-Nr. | 1000030001 | Leiterplattensteckverbinder, Buchsenstecker, 5.08 mm, Polzahl: 2, |
| GTIN (EAN) | 4032248689965 | 90°, PUSH IN mit Betätigungselement, Klemmbereich, max. : 3.31 |
| VPE | 180 ST | mm², Box |
| Art | BLF 5.08HC/02/90 SN OR ... | Ausführung |
| Best.-Nr. | 1001530000 | Leiterplattensteckverbinder, Buchsenstecker, 5.08 mm, Polzahl: 2, |
| GTIN (EAN) | 4032248693337 | 90°, PUSH IN mit Betätigungselement, Klemmbereich, max. : 3.31 |
| VPE | 180 ST | mm², Box |
| Art | BLF 5.08HC/03/90 SN BK ... | Ausführung |
| Best.-Nr. | 1000040001 | Leiterplattensteckverbinder, Buchsenstecker, 5.08 mm, Polzahl: 3, |
| GTIN (EAN) | 4032248689972 | 90°, PUSH IN mit Betätigungselement, Klemmbereich, max. : 3.31 |
| VPE | 120 ST | mm², Box |
| Art | BLF 5.08HC/03/90 SN OR ... | Ausführung |
| Best.-Nr. | 1001540000 | Leiterplattensteckverbinder, Buchsenstecker, 5.08 mm, Polzahl: 3, |
| GTIN (EAN) | 4032248693344 | 90°, PUSH IN mit Betätigungselement, Klemmbereich, max. : 3.31 |
| VPE | 120 ST | mm², Box |
| Art | BLF 5.08HC/03/90 SN OR ... | Ausführung |
| Best.-Nr. | 2766910000 | Leiterplattensteckverbinder, Buchsenstecker, 5.08 mm, Polzahl: 3, |
| GTIN (EAN) | 4064675022527 | 90°, PUSH IN mit Betätigungselement, Klemmbereich, max. : 3.31 |
| VPE | 120 ST | mm², Box |
| Art | BLF 5.08HC/03/90 SN OR ... | Ausführung |
| Best.-Nr. | 2764380000 | Leiterplattensteckverbinder, Buchsenstecker, 5.08 mm, Polzahl: |
| GTIN (EAN) | 4064675017332 | 3, 90°, PUSH IN mit Betätigungselement, Zugfederanschluss, |
| VPE | 120 ST | Klemmbereich, max. : 3.31 mm², Box |
| Art | BLF 5.08HC/04/90 SN BK ... | Ausführung |
| Best.-Nr. | 1000050001 | Leiterplattensteckverbinder, Buchsenstecker, 5.08 mm, Polzahl: 4, |
| GTIN (EAN) | 4032248689989 | 90°, PUSH IN mit Betätigungselement, Klemmbereich, max. : 3.31 |
| VPE | 90 ST | mm², Box |
| Art | BLF 5.08HC/04/90 SN OR ... | Ausführung |
| Best.-Nr. | 1001550000 | Leiterplattensteckverbinder, Buchsenstecker, 5.08 mm, Polzahl: 4, |
| GTIN (EAN) | 4032248693351 | 90°, PUSH IN mit Betätigungselement, Klemmbereich, max. : 3.31 |
| VPE | 90 ST | mm², Box |
| Art | BLF 5.08HC/05/90 SN BK ... | Ausführung |
| Best.-Nr. | 1000060001 | Leiterplattensteckverbinder, Buchsenstecker, 5.08 mm, Polzahl: 5, |
| GTIN (EAN) | 4032248689996 | 90°, PUSH IN mit Betätigungselement, Klemmbereich, max. : 3.31 |
| VPE | 72 ST | mm², Box |
| Art | BLF 5.08HC/05/90 SN OR ... | Ausführung |
| Best.-Nr. | 1001560000 | Leiterplattensteckverbinder, Buchsenstecker, 5.08 mm, Polzahl: 5, |
| GTIN (EAN) | 4032248693368 | 90°, PUSH IN mit Betätigungselement, Klemmbereich, max. : 3.31 |
| VPE | 72 ST | mm², Box |
| Art | BLF 5.08HC/06/90 SN BK ... | Ausführung |
| Best.-Nr. | 1000070001 | Leiterplattensteckverbinder, Buchsenstecker, 5.08 mm, Polzahl: 6, |
| GTIN (EAN) | 4032248690008 | 90°, PUSH IN mit Betätigungselement, Klemmbereich, max. : 3.31 |
| VPE | 60 ST | mm², Box |
| Art | BLF 5.08HC/06/90 SN OR ... | Ausführung |
| Best.-Nr. | 1001570000 | Leiterplattensteckverbinder, Buchsenstecker, 5.08 mm, Polzahl: 6, |
| GTIN (EAN) | 4032248693375 | 90°, PUSH IN mit Betätigungselement, Klemmbereich, max. : 3.31 |
| VPE | 60 ST | mm², Box |
| Art | BLF 5.08HC/07/90 SN OR ... | Ausführung |
| Best.-Nr. | 1001580000 | Leiterplattensteckverbinder, Buchsenstecker, 5.08 mm, Polzahl: 7, |
| GTIN (EAN) | 4032248693382 | 90°, PUSH IN mit Betätigungselement, Klemmbereich, max. : 3.31 |
| VPE | 48 ST | mm², Box |

WDU 1.5/ZQV/BLZ 5.08

Weidmüller Interface GmbH & Co. KG
 Klängenbergstraße 26
 D-32758 Detmold
 Germany

Zubehör

www.weidmueller.com

| | | |
|------------|----------------------------|--|
| Art | BLF 5.08HC/08/90 SN BK ... | Ausführung |
| Best.-Nr. | 100090001 | Leiterplattensteckverbinder, Buchsenstecker, 5.08 mm, Polzahl: 8, |
| GTIN (EAN) | 4032248690022 | 90°, PUSH IN mit Betätigungselement, Klemmbereich, max. : 3.31 |
| VPE | 42 ST | mm², Box |
| Art | BLF 5.08HC/08/90 SN OR ... | Ausführung |
| Best.-Nr. | 100159000 | Leiterplattensteckverbinder, Buchsenstecker, 5.08 mm, Polzahl: 8, |
| GTIN (EAN) | 4032248693399 | 90°, PUSH IN mit Betätigungselement, Klemmbereich, max. : 3.31 |
| VPE | 42 ST | mm², Box |
| Art | BLF 5.08HC/09/90 SN OR ... | Ausführung |
| Best.-Nr. | 100160000 | Leiterplattensteckverbinder, Buchsenstecker, 5.08 mm, Polzahl: 9, |
| GTIN (EAN) | 4032248693405 | 90°, PUSH IN mit Betätigungselement, Klemmbereich, max. : 3.31 |
| VPE | 36 ST | mm², Box |
| Art | BLF 5.08HC/10/90 SN BK ... | Ausführung |
| Best.-Nr. | 1000110001 | Leiterplattensteckverbinder, Buchsenstecker, 5.08 mm, Polzahl: 10, |
| GTIN (EAN) | 4032248690046 | 90°, PUSH IN mit Betätigungselement, Klemmbereich, max. : 3.31 |
| VPE | 36 ST | mm², Box |
| Art | BLF 5.08HC/10/90 SN OR ... | Ausführung |
| Best.-Nr. | 1001610000 | Leiterplattensteckverbinder, Buchsenstecker, 5.08 mm, Polzahl: 10, |
| GTIN (EAN) | 4032248693412 | 90°, PUSH IN mit Betätigungselement, Klemmbereich, max. : 3.31 |
| VPE | 36 ST | mm², Box |
| Art | BLF 5.08HC/11/90 SN BK ... | Ausführung |
| Best.-Nr. | 1000120001 | Leiterplattensteckverbinder, Buchsenstecker, 5.08 mm, Polzahl: 11, |
| GTIN (EAN) | 4032248690060 | 90°, PUSH IN mit Betätigungselement, Klemmbereich, max. : 3.31 |
| VPE | 30 ST | mm², Box |
| Art | BLF 5.08HC/11/90 SN OR ... | Ausführung |
| Best.-Nr. | 1001620000 | Leiterplattensteckverbinder, Buchsenstecker, 5.08 mm, Polzahl: 11, |
| GTIN (EAN) | 4032248693429 | 90°, PUSH IN mit Betätigungselement, Klemmbereich, max. : 3.31 |
| VPE | 30 ST | mm², Box |
| Art | BLF 5.08HC/12/90 SN BK ... | Ausführung |
| Best.-Nr. | 1000130001 | Leiterplattensteckverbinder, Buchsenstecker, 5.08 mm, Polzahl: 12, |
| GTIN (EAN) | 4032248690084 | 90°, PUSH IN mit Betätigungselement, Klemmbereich, max. : 3.31 |
| VPE | 30 ST | mm², Box |
| Art | BLF 5.08HC/12/90 SN OR ... | Ausführung |
| Best.-Nr. | 1001630000 | Leiterplattensteckverbinder, Buchsenstecker, 5.08 mm, Polzahl: 12, |
| GTIN (EAN) | 4032248693436 | 90°, PUSH IN mit Betätigungselement, Klemmbereich, max. : 3.31 |
| VPE | 30 ST | mm², Box |
| Art | BLF 5.08HC/13/90 SN BK ... | Ausführung |
| Best.-Nr. | 1000140001 | Leiterplattensteckverbinder, Buchsenstecker, 5.08 mm, Polzahl: 13, |
| GTIN (EAN) | 4032248690091 | 90°, PUSH IN mit Betätigungselement, Klemmbereich, max. : 3.31 |
| VPE | 24 ST | mm², Box |
| Art | BLF 5.08HC/13/90 SN OR ... | Ausführung |
| Best.-Nr. | 1001640000 | Leiterplattensteckverbinder, Buchsenstecker, 5.08 mm, Polzahl: 13, |
| GTIN (EAN) | 4032248693443 | 90°, PUSH IN mit Betätigungselement, Klemmbereich, max. : 3.31 |
| VPE | 24 ST | mm², Box |
| Art | BLF 5.08HC/14/90 SN BK ... | Ausführung |
| Best.-Nr. | 1000150001 | Leiterplattensteckverbinder, Buchsenstecker, 5.08 mm, Polzahl: 14, |
| GTIN (EAN) | 4032248690107 | 90°, PUSH IN mit Betätigungselement, Klemmbereich, max. : 3.31 |
| VPE | 24 ST | mm², Box |
| Art | BLF 5.08HC/14/90 SN OR ... | Ausführung |
| Best.-Nr. | 1001650000 | Leiterplattensteckverbinder, Buchsenstecker, 5.08 mm, Polzahl: 14, |
| GTIN (EAN) | 4032248693450 | 90°, PUSH IN mit Betätigungselement, Klemmbereich, max. : 3.31 |
| VPE | 24 ST | mm², Box |

WDU 1.5/ZQV/BLZ 5.08

Weidmüller Interface GmbH & Co. KG
 Klingenbergstraße 26
 D-32758 Detmold
 Germany

Zubehör

www.weidmueller.com

| | | |
|------------|----------------------------|--|
| Art | BLF 5.08HC/15/90 SN OR ... | Ausführung |
| Best.-Nr. | 1001660000 | Leiterplattensteckverbinder, Buchsenstecker, 5.08 mm, Polzahl: 15, |
| GTIN (EAN) | 4032248693467 | 90°, PUSH IN mit Betätigungselement, Klemmbereich, max. : 3.31 |
| VPE | 24 ST | mm², Box |
| Art | BLF 5.08HC/16/90 SN BK ... | Ausführung |
| Best.-Nr. | 1000170001 | Leiterplattensteckverbinder, Buchsenstecker, 5.08 mm, Polzahl: 16, |
| GTIN (EAN) | 4032248690121 | 90°, PUSH IN mit Betätigungselement, Klemmbereich, max. : 3.31 |
| VPE | 18 ST | mm², Box |
| Art | BLF 5.08HC/16/90 SN OR ... | Ausführung |
| Best.-Nr. | 1001670000 | Leiterplattensteckverbinder, Buchsenstecker, 5.08 mm, Polzahl: 16, |
| GTIN (EAN) | 4032248693474 | 90°, PUSH IN mit Betätigungselement, Klemmbereich, max. : 3.31 |
| VPE | 18 ST | mm², Box |
| Art | BLF 5.08HC/17/90 SN BK ... | Ausführung |
| Best.-Nr. | 1000180001 | Leiterplattensteckverbinder, Buchsenstecker, 5.08 mm, Polzahl: 17, |
| GTIN (EAN) | 4032248690138 | 90°, PUSH IN mit Betätigungselement, Klemmbereich, max. : 3.31 |
| VPE | 18 ST | mm², Box |
| Art | BLF 5.08HC/17/90 SN OR ... | Ausführung |
| Best.-Nr. | 1001680000 | Leiterplattensteckverbinder, Buchsenstecker, 5.08 mm, Polzahl: 17, |
| GTIN (EAN) | 4032248693481 | 90°, PUSH IN mit Betätigungselement, Klemmbereich, max. : 3.31 |
| VPE | 18 ST | mm², Box |
| Art | BLF 5.08HC/18/90 SN BK ... | Ausführung |
| Best.-Nr. | 1000190001 | Leiterplattensteckverbinder, Buchsenstecker, 5.08 mm, Polzahl: 18, |
| GTIN (EAN) | 4032248690145 | 90°, PUSH IN mit Betätigungselement, Klemmbereich, max. : 3.31 |
| VPE | 18 ST | mm², Box |
| Art | BLF 5.08HC/18/90 SN OR ... | Ausführung |
| Best.-Nr. | 1001690000 | Leiterplattensteckverbinder, Buchsenstecker, 5.08 mm, Polzahl: 18, |
| GTIN (EAN) | 4032248693498 | 90°, PUSH IN mit Betätigungselement, Klemmbereich, max. : 3.31 |
| VPE | 18 ST | mm², Box |
| Art | BLF 5.08HC/19/90 SN BK ... | Ausführung |
| Best.-Nr. | 1000200001 | Leiterplattensteckverbinder, Buchsenstecker, 5.08 mm, Polzahl: 19, |
| GTIN (EAN) | 4032248690152 | 90°, PUSH IN mit Betätigungselement, Klemmbereich, max. : 3.31 |
| VPE | 18 ST | mm², Box |
| Art | BLF 5.08HC/19/90 SN OR ... | Ausführung |
| Best.-Nr. | 1001700000 | Leiterplattensteckverbinder, Buchsenstecker, 5.08 mm, Polzahl: 19, |
| GTIN (EAN) | 4032248693504 | 90°, PUSH IN mit Betätigungselement, Klemmbereich, max. : 3.31 |
| VPE | 18 ST | mm², Box |
| Art | BLF 5.08HC/20/90 SN OR ... | Ausführung |
| Best.-Nr. | 1001710000 | Leiterplattensteckverbinder, Buchsenstecker, 5.08 mm, Polzahl: 20, |
| GTIN (EAN) | 4032248693511 | 90°, PUSH IN mit Betätigungselement, Klemmbereich, max. : 3.31 |
| VPE | 18 ST | mm², Box |