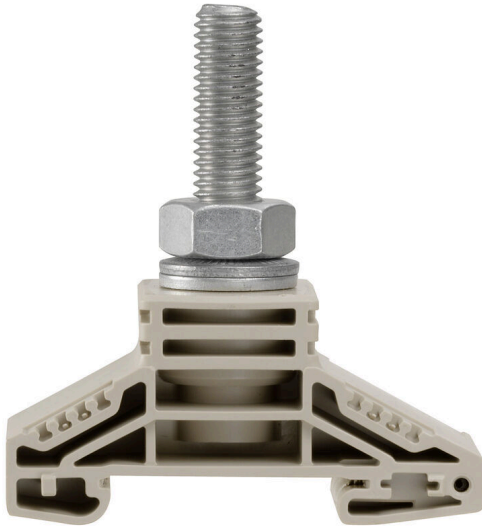


Produktbild

Das Durchführen von Energie, Signalen und Daten ist die klassische Anforderung in der Elektrotechnik und im Schaltschrankbau. Die maßgeblichen Merkmale sind dabei der Isolierstoff, die Anschlusstechnik und der Aufbau der Reihenklemmen. Mithilfe von Durchgangsreihenklemmen können ein oder mehrere Leiter zusammengeführt und/oder angeschlossen werden. Sie können eine oder mehrere Anschlussebenen haben, die auf dem gleichen Potenzial liegen oder voneinander getrennt sind.

Allgemeine Bestelldaten

Ausführung	Bolzenklemmen, Durchgangs-Reihenklemme, Bemessungsquerschnitt: 120 mm ² , Bolzenanschluss
Best.-Nr.	1780870000
Art	WF 10
GTIN (EAN)	40322482 19353
VPE	20 ST

Technische Daten

Zulassungen

Zulassungen



ROHS	Konform
UL File Number Search	UL Webseite
Zertifikat-Nr. (UR)	E60693

Abmessungen und Gewichte

Tiefe	72.5 mm	Tiefe (inch)	2.8543 inch
Höhe	67 mm	Höhe (inch)	2.6378 inch
Breite	33.8 mm	Breite (inch)	1.3307 inch
Nettogewicht	85.3 g		

Temperaturen

Lagertemperatur	-25 °C...55 °C	Umgebungstemperatur	-5 °C...40 °C
Dauergebrauchstemperatur, min.	-50 °C	Dauergebrauchstemperatur, max.	120 °C

Umweltanforderungen

RoHS-Konformitätsstatus	Konform ohne Ausnahme
REACH SVHC	Keine SVHC über 0,1 Gew.-%

Allgemeines

Leiteranschlussquerschnitt AWG, max.	kcmil 250	Leiteranschlussquerschnitt AWG, min.	AWG 12
Normen	IEC 60947-7-1	Tragschiene	TS 35

Bemessungsdaten

Bemessungsquerschnitt	120 mm ²	Bemessungsspannung	1000 V
Bemessungsspannung DC	1000 V	Spannung mit TW Epoxidharz	2300 V
Nennstrom	269 A	Strom bei max. Leiter	269 A
Normen	IEC 60947-7-1	Durchgangswiderstand gemäß IEC 60947-7-x	0.12 mΩ
Bemessungsstoßspannung	8 kV	Stoßspannung mit TW Epoxidharz	12 kV
Verlustleistung gemäß IEC 60947-7-x	8.61 W	Verschmutzungsgrad	3

Bemessungsdaten nach CSA

Leiterquerschnitt max (CSA)	250 kcmil	Spannung Gr C (CSA)	1000 V
Strom Gr C (CSA)	320 A	Zertifikat-Nr. (CSA)	200039-1244019
Leiterquerschnitt min (CSA)	10 AWG		

Bemessungsdaten nach UL

Leitergr. Factory wiring max (UR)	250 kcmil	Strom Gr C (UR)	255 A
Spannung Gr C (UR)	1000 V	Leitergr. Factory wiring min (UR)	10 AWG
Zertifikat-Nr. (UR)	E60693		

Technische Daten

Klemmbare Leiter (Bemessungsanschluss)

Kabelschuh DIN 46 234	6...120 mm ²	Kabelschuh DIN 46 235	10...95 mm ²
Leiteranschlussquerschnitt AWG, max.	kcmil 250	Anschlussrichtung	seitlich
Anzugsdrehmoment, max.	20 Nm	Anzugsdrehmoment, min.	10 Nm
Anschlussart	Bolzenanschluss	Anzahl Anschlüsse	1
Klemmbereich, max.	120 mm ²	Klemmbereich, min.	6 mm ²
Leiteranschlussquerschnitt AWG, min.	AWG 12	Leiteranschlussquerschnitt, feindrätig AEH mit Kunststoffkragen DIN 46228/4, min.	6 mm ²
Leiteranschlussquerschnitt, feindrätig mit AEH DIN 46228/1, min.	6 mm ²	Leiteranschlussquerschnitt, feindrätig, max.	120 mm ²
Leiteranschlussquerschnitt, feindrätig, min.	6 mm ²	Leiteranschlussquerschnitt, mehrdrätig, max.	120 mm ²
Leiteranschlussquerschnitt, mehrdrätig, min.	6 mm ²	Bolzengröße für Flachanschluss	M 10
Leiteranschlussquerschnitt, eindrätig, max.	120 mm ²	Leiteranschlussquerschnitt, eindrätig, min.	6 mm ²
Leiteranschlussquerschnitt, feinstdrätig, min.	6 mm ²	2 x Kabelschuh DIN 46 235	10...95 mm ²
2 x Kabelschuh DIN 46 234	6...120 mm ²		

Systemkennwerte

Ausführung	Einbolzenklemmen	Abschlussplatte erforderlich	Nein
Anzahl der Potentiale	1	Anzahl der Etagen	1
Anzahl der Klemmstellen je Etage	1	Etagen intern gebrückt	Nein
PE-Anschluss	Nein	Tragschiene	TS 35

Werkstoffdaten

Werkstoff	Wemid	Farbe	dunkelbeige
Brennbarkeitsklasse nach UL 94	V-0		

weitere technische Daten

Offene Seiten	offen	Anzahl gleicher Klemmen	1
explosionsgeprüfte Ausführung	Nein	Montageart	gerastet

Klassifikationen

ETIM 8.0	EC000897	ETIM 9.0	EC000897
ETIM 10.0	EC000897	ECLASS 14.0	27-25-01-01
ECLASS 15.0	27-25-01-01		

Zeichnungen



WF 10

Weidmüller Interface GmbH & Co. KG
 Klingenbergstraße 26
 D-32758 Detmold
 Germany

Zubehör

www.weidmueller.com

Querverbindungen



Die Verteilung oder Vervielfältigung eines Potentials auf benachbarte Reihenklennen wird über eine Querverbindung realisiert. Zusätzlicher Verdrahtungsaufwand lässt sich so einfach vermeiden. Auch bei ausgebrochenen Polen ist weiterhin eine Kontaktsicherheit in den Reihenklennen gewährleistet. Unser Portfolio bietet steck- und schraubbare Querverbindungssysteme für Reihenklennen an.

Allgemeine Bestelldaten

Art	WQL 2 WF10	Ausführung
Best.-Nr.	1781010000	Bolzenklennen, Querverbinder, Polzahl: 2
GTIN (EAN)	4032248219421	
VPE	5 ST	
Art	WQL 3 WF10	Ausführung
Best.-Nr.	1781020000	Bolzenklennen, Querverbinder, Polzahl: 3
GTIN (EAN)	4032248241217	
VPE	5 ST	
Art	WQL 4 WF10	Ausführung
Best.-Nr.	1027840000	Bolzenklennen, Querverbinder, Polzahl: 4
GTIN (EAN)	4032248779956	
VPE	5 ST	

Zusatzanschluss



Der Zusatzanschluss ermöglicht einen gesonderten Spannungsabgriff. Dieser kann z. B. für die Notstromversorgung vor dem Hauptschalter oder aber auch einfach nur als zusätzlicher Anschluss innerhalb der Applikation eingesetzt werden.

Allgemeine Bestelldaten

Art	WZAF 120	Ausführung
Best.-Nr.	1066300000	Zusatzanschluss (Klennen)
GTIN (EAN)	4008190024642	
VPE	10 ST	

WF 10

Weidmüller Interface GmbH & Co. KG
 Klingenbergstraße 26
 D-32758 Detmold
 Germany

www.weidmueller.com

Zubehör

Abschlussplatten und Trennplatten

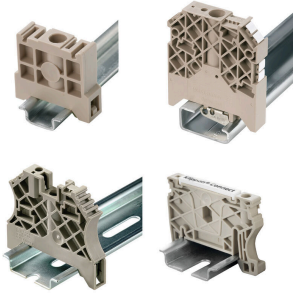


Trennwände und Abschlussplatten sind wichtige Zubehörteile für Reihenklennen. Trennwände dienen der optischen und elektrischen Trennung verschiedener Potentiale und Funktionsgruppen, erhöhen die Sicherheit und sorgen für eine übersichtliche Struktur im Schaltschrank. Abschlussplatten schließen die Klemmenreihe seitlich ab, schützen vor Berührung spannungsführender Teile und gewährleisten einen sauberen, stabilen Abschluss. Beide Komponenten sind exakt auf die jeweilige Weidmüller-Reihenklennenserie abgestimmt und tragen zu einer sicheren, normgerechten und professionellen Verdrahtung bei.

Allgemeine Bestelldaten

Art	WTW WF10/WF12	Ausführung
Best.-Nr.	1780890000	Bolzenklennen, Trennwand, dunkelbeige, 3 mm
GTIN (EAN)	4032248219391	
VPE	20 ST	
Art	WTW WF10/WF12 2300	Ausführung
Best.-Nr.	1780920000	Bolzenklennen, Trennwand, grau, 2 mm
GTIN (EAN)	4032248241149	
VPE	20 ST	

Endwinkel



Um einen dauerhaft sicheren Sitz auf der Tragschiene zu gewährleisten und ein Verrutschen zu verhindern hat Weidmüller Endwinkel im Programm. Es sind Ausführungen mit Schraube und schraubenlose Ausführungen erhältlich. Auf den Endwinkeln bestehen Markierungsmöglichkeiten, ebenfalls für Gruppenmarkierer und die Möglichkeit der Aufnahme für Prüfstecker.

Allgemeine Bestelldaten

Art	WEW 35/2	Ausführung
Best.-Nr.	1061200000	Endwinkel, dunkelbeige, TS 35, HB, Wemid, Breite: 8 mm, 100 °C
GTIN (EAN)	4008190030230	
VPE	50 ST	

WF 10

Weidmüller Interface GmbH & Co. KG
 Klingenbergstraße 26
 D-32758 Detmold
 Germany

www.weidmueller.com

Zubehör

Berührungsschutz

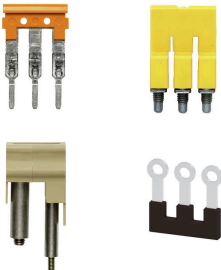


Unsere Systeme für den Berührungsschutz sorgen für mehr Sicherheit in Ihren Schaltanlagen. Sie bieten Schutz gegen elektrischen Schlag durch das unbeabsichtigte Berühren betriebsbedingt oder fehlerbedingt spannungsführender Teile.

Allgemeine Bestelldaten

Art	ADP WF10/WF12	Ausführung
Best.-Nr.	1780940000	Bolzenklemmen, Abdeckprofil, transparent, 1000 mm
GTIN (EAN)	4032248241255	
VPE	1 M	
Art	HA ADP WF6/WF10	Ausführung
Best.-Nr.	1781050000	Bolzenklemmen, Abdeckprofil, dunkelbeige, 2.2 mm
GTIN (EAN)	4032248241231	
VPE	10 ST	

Querverbindungen



Die Verteilung oder Vervielfältigung eines Potentials auf benachbarte Reihenklemmen wird über eine Querverbindung realisiert. Zusätzlicher Verdrahtungsaufwand lässt sich so einfach vermeiden. Auch bei ausgebrochenen Polen ist weiterhin eine Kontaktsicherheit in den Reihenklemmen gewährleistet. Unser Portfolio bietet steck- und schraubbare Querverbindungssysteme für Reihenklemmen an.

Allgemeine Bestelldaten

Art	SMSE WF10/2XM6	Ausführung
Best.-Nr.	1868880000	Bolzenklemmen, Sammelschiene, Polzahl:
GTIN (EAN)	4032248499755	
VPE	10 ST	

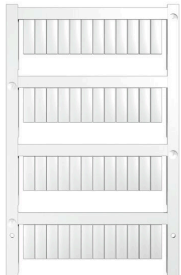
WF 10

Weidmüller Interface GmbH & Co. KG
 Klingenbergstraße 26
 D-32758 Detmold
 Germany

Zubehör

www.weidmueller.com

Neutral



WS-Markierer sind optimal auf Leitungsverbinder der W-Reihe abgestimmt. Dank ihrer Systemkompatibilität lassen sich WS-Schilder auch auf der I-Reihe sowie der Z-Reihe einsetzen. Die großen Beschriftungsflächen erlauben neben langen Beschriftungsketten auch eine mehrzeilige Aufteilung.

WS-Markierer eignen sich besonders für eine Beschriftung mit langen, individuell erstellten Zeichenfolgen. Durch das bewährte MultiCard-Format ist eine Beschriftung mit PrintJet CONNECT oder Plotter möglich.

- In Streifen oder einzeln montierbar
 - Markierer im bewährten MultiCard-Format
- Für Sonderdruck: Bitte senden Sie uns für ihre Beschriftungsvorgaben eine Datei unserer Beschriftungssoftware M-Print PRO oder M-Print PRO Online (ohne Installation).

Allgemeine Bestelldaten

Art	WS 15/5 MC NE WS	Ausführung
Best.-Nr.	1609880000	WS, Klemmenmarkierung, 15 x 5 mm, Raster in mm (P): 5.00
GTIN (EAN)	4008190203504	Weidmueller, Allen-Bradley, weiß
VPE	480 ST	
Art	DEK 5/6 MC NE WS	Ausführung
Best.-Nr.	1609820000	Dekafix, Klemmenmarkierung, 5 x 6 mm, Raster in mm (P): 6.00
GTIN (EAN)	4008190203436	Weidmueller, weiß
VPE	1000 ST	

Bezeichnungsträger



Die Bezeichnungsträger bieten die Möglichkeit der zusätzlichen Aufnahme von Standard Markierern im Raster von 5 bzw. 5.1 mm. Die gewinkelten Aufnahmen lassen sich wahlweise über miteinander verrasten und lassen sich in allen Standard Markierungskanälen der Klippon® Connect Reihenklammen montieren. Passende Markierer typen befinden sich unter dem jeweiligen Zubehör der Bezeichnungsträger.

Allgemeine Bestelldaten

Art	BZT 1 WS 10/5	Ausführung
Best.-Nr.	1805490000	Zubehör, Bezeichnungsträger
GTIN (EAN)	4032248270231	
VPE	100 ST	
Art	BZT 1 ZA WS 10/5	Ausführung
Best.-Nr.	1805520000	Zubehör, Bezeichnungsträger
GTIN (EAN)	4032248270248	
VPE	100 ST	

WF 10

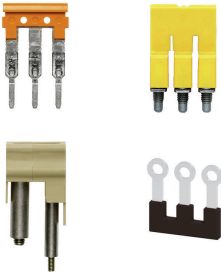
Weidmüller Interface GmbH & Co. KG

Klingenbergstraße 26
D-32758 Detmold
Germany

www.weidmueller.com

Zubehör

Querverbindungen



Die Verteilung oder Vervielfältigung eines Potentials auf benachbarte Reihenklennen wird über eine Querverbindung realisiert. Zusätzlicher Verdrahtungsaufwand lässt sich so einfach vermeiden. Auch bei ausgebrochenen Polen ist weiterhin eine Kontaktsicherheit in den Reihenklennen gewährleistet. Unser Portfolio bietet steck- und schraubbare Querverbindungssysteme für Reihenklennen an.

Allgemeine Bestelldaten

Art	WQL 5 WF10	Ausführung
Best.-Nr.	1016870000	Bolzenklennen, Querverbinder, Polzahl: 5
GTIN (EAN)	4032248726530	
VPE	5 ST	

Abschlussplatten und Trennplatten



Trennwände und Abschlussplatten sind wichtige Zubehörteile für Reihenklennen. Trennwände dienen der optischen und elektrischen Trennung verschiedener Potentiale und Funktionsgruppen, erhöhen die Sicherheit und sorgen für eine übersichtliche Struktur im Schaltschrank. Abschlussplatten schließen die Klennenreihe seitlich ab, schützen vor Berührung spannungsführender Teile und gewährleisten einen sauberen, stabilen Abschluss. Beide Komponenten sind exakt auf die jeweilige Weidmüller-Reihenklennenserie abgestimmt und tragen zu einer sicheren, normgerechten und professionellen Verdrahtung bei.

Allgemeine Bestelldaten

Art	WTW WF6-WF12	Ausführung
Best.-Nr.	1781240000	Bolzenklennen, Trennwand, dunkelbeige, 2,5 mm
GTIN (EAN)	4032248241156	
VPE	20 ST	

WF 10

Weidmüller Interface GmbH & Co. KG
 Klingenbergstraße 26
 D-32758 Detmold
 Germany

Zubehör

www.weidmueller.com

DEK 5/6



WS/ DEK

Die MultiMark-Klemmenmarkierer sind mit einem innovativen Verbundmaterial aus zwei Komponenten ausgestattet. Die harte Fußkontur des Markierers rastet sicher in den Verbinder ein. Die elastische Oberfläche macht ein leichtes Montieren möglich. Das speziell gestanzte Material macht den Streifen dehnbar und toleriert minimale Abstandsschwankungen, die sich insbesondere bei langen Klemmblöcken aufaddieren können. Ein weiterer Vorteil: die exzellente Bedruckbarkeit der Oberfläche, die materialeitig eine langlebige widerstandsfähige Beschriftung gewährleistet. Bei einer Druckerauflösung von 300 dpi ergibt sich zudem ein sehr gut lesbares Schriftbild.

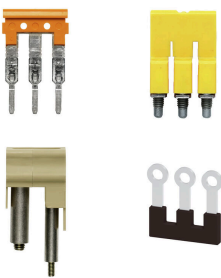
Ihre Vorteile mit MultiMark

- Fester Halt und langlebiger Druck
- Endlosstreifen spart Montagezeit
- Einfaches Montieren dank innovativem Verbundmaterial
- Großes Schriftfeld für beste Lesbarkeit
- Hohe Flexibilität durch Herstellerunabhängigkeit

Allgemeine Bestelldaten

Art	DEK 5/6 MM WS	Ausführung	
Best.-Nr.	2007120000	Dekafix, Klemmenmarkierung, 5 x 6 mm, Weidmueller, weiß	
GTIN (EAN)	4050118392104		
VPE	600 ST		

Querverbindungen



Die Verteilung oder Vervielfältigung eines Potentials auf benachbarte Reihenklennen wird über eine Querverbindung realisiert. Zusätzlicher Verdrahtungsaufwand lässt sich so einfach vermeiden. Auch bei ausgebrochenen Polen ist weiterhin eine Kontaktsicherheit in den Reihenklennen gewährleistet. Unser Portfolio bietet steck- und schraubbare Querverbindungssysteme für Reihenklennen an.

Allgemeine Bestelldaten

Art	WQL 2 WF6-10	Ausführung	
Best.-Nr.	1806620000	Bolzenklennen, Querverbinder, Polzahl: 2	
GTIN (EAN)	4032248294732		
VPE	5 ST		
Art	WQL 3 WF6-10/2	Ausführung	
Best.-Nr.	1806640000	Bolzenklennen, Querverbinder, Polzahl: 3	
GTIN (EAN)	4032248294695		
VPE	5 ST		

120 mm²



120 mm²

Die Verwendung von isolierten Verbindern sichert Anwendern eine langfristig gleichbleibende Qualität ihrer elektrischen Verbindungen.

- Große Auswahl an isolierten und nicht isolierten Kabelschuhen und Verbindern
- Rohrkabelschuhe nach üblichen Marktstandards (Euroserie)
- Presskabelschuhe gemäß DIN 46235
- Quetschkabelschuhe gemäß DIN 46234
- Isolierte Ringkabelschuhe gemäß DIN 46237
- Isolierte Stiftkabelschuhe gemäß DIN 46231

Allgemeine Bestelldaten

Art	KP-M10/-120	Ausführung
Best.-Nr.	1498240000	Kabelschuh, 120 mm ²
GTIN (EAN)	4050118307368	
VPE	50 ST	
Art	KQN-M10/-120	Ausführung
Best.-Nr.	1493330000	Kabelschuh, 120 mm ²
GTIN (EAN)	4050118303070	
VPE	25 ST	
Art	KRN-M10/-120	Ausführung
Best.-Nr.	1495650000	Kabelschuh, 120 mm ² , 120 mm ² - 120 mm ²
GTIN (EAN)	4050118305289	
VPE	25 ST	
Art	KRN-M10/-120 S	Ausführung
Best.-Nr.	1494920000	Kabelschuh, 120 mm ² , 120 mm ² - 120 mm ²
GTIN (EAN)	4050118304626	
VPE	10 ST	