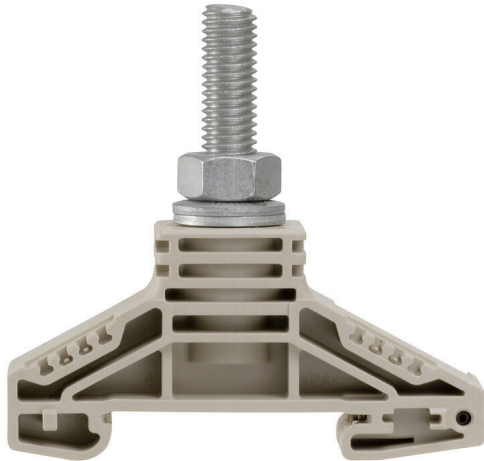


**Produktbild**

Das Durchführen von Energie, Signalen und Daten ist die klassische Anforderung in der Elektrotechnik und im Schaltschrankbau. Die maßgeblichen Merkmale sind dabei der Isolierstoff, die Anschlusstechnik und der Aufbau der Reihenklemmen. Mithilfe von Durchgangsreihenklemmen können ein oder mehrere Leiter zusammengeführt und/oder angeschlossen werden. Sie können eine oder mehrere Anschlussebenen haben, die auf dem gleichen Potenzial liegen oder voneinander getrennt sind.

**Allgemeine Bestelldaten**

Ausführung	Bolzenklemmen, Durchgangs-Reihenklemme, Bemessungsquerschnitt: 50 mm <sup>2</sup> , Bolzenanschluss, PA 66/6
Best.-Nr.	<a href="#">1780860000</a>
Art	WF 8
GTIN (EAN)	40322482 19346
VPE	25 ST

## WF 8

**Weidmüller Interface GmbH & Co. KG**  
 Klingenbergstraße 26  
 D-32758 Detmold  
 Germany

www.weidmueller.com

## Technische Daten

### Zulassungen

Zulassungen



ROHS	Konform
UL File Number Search	<a href="#">UL Webseite</a>
Zertifikat-Nr. (UR)	E60693

### Abmessungen und Gewichte

Tiefe	63.5 mm	Tiefe (inch)	2.5 inch
Höhe	67 mm	Höhe (inch)	2.6378 inch
Breite	22.8 mm	Breite (inch)	0.8976 inch
Nettogewicht	46.17 g		

### Temperaturen

Dauergebrauchstemperatur, min.	-60 °C	Dauergebrauchstemperatur, max.	130 °C
--------------------------------	--------	--------------------------------	--------

### Umweltanforderungen

RoHS-Konformitätsstatus	Konform ohne Ausnahme
REACH SVHC	Keine SVHC über 0,1 Gew.-%

### Allgemeines

Leiteranschlussquerschnitt AWG, max.	AWG 0	Leiteranschlussquerschnitt AWG, min.	AWG 12
Normen	IEC 60947-7-1	Tragschiene	TS 35

### Bemessungsdaten

Bemessungsquerschnitt	50 mm <sup>2</sup>	Bemessungsspannung	1000 V
Bemessungsspannung DC	1000 V	Nennstrom	150 A
Strom bei max. Leiter	150 A	Normen	IEC 60947-7-1

### Bemessungsdaten nach CSA

Leiterquerschnitt max (CSA)	0 AWG	Spannung Gr C (CSA)	1000 V
Strom Gr C (CSA)	200 A	Zertifikat-Nr. (CSA)	200039-1244019
Leiterquerschnitt min (CSA)	14 AWG		

### Bemessungsdaten nach UL

Leitergr. Factory wiring max (UR)	0 AWG	Strom Gr C (UR)	150 A
Spannung Gr C (UR)	1000 V	Leitergr. Factory wiring min (UR)	14 AWG
Zertifikat-Nr. (UR)	E60693		

### Klemmbare Leiter (Bemessungsanschluss)

Leiteranschlussquerschnitt AWG, max.	AWG 0	Anschlussrichtung	seitlich
Anzugsdrehmoment, max.	12 Nm	Anzugsdrehmoment, min.	6 Nm
Anschlussart	Bolzenanschluss	Anzahl Anschlüsse	1
Klemmbereich, max.	50 mm <sup>2</sup>	Klemmbereich, min.	2.5 mm <sup>2</sup>

## WF 8

**Weidmüller Interface GmbH & Co. KG**

Klingenbergstraße 26  
D-32758 Detmold  
Germany

www.weidmueller.com

## Technische Daten

Leiteranschlussquerschnitt AWG, min.	AWG 12	Leiteranschlussquerschnitt, feindrätig AEH mit Kunststoffkragen DIN 46228/4, min.	2.5 mm <sup>2</sup>
Leiteranschlussquerschnitt, feindrätig mit AEH DIN 46228/1,min.	2.5 mm <sup>2</sup>	Leiteranschlussquerschnitt, feindrätig,	50 mm <sup>2</sup> max.
Leiteranschlussquerschnitt, feindrätig, min.	2.5 mm <sup>2</sup>	Leiteranschlussquerschnitt, mehrdrätig,	50 mm <sup>2</sup> max.
Leiteranschlussquerschnitt, mehrdrätig, min.	2.5 mm <sup>2</sup>	Leiteranschlussquerschnitt, eindrätig,	50 mm <sup>2</sup> max.
Leiteranschlussquerschnitt, eindrätig, min.	2.5 mm <sup>2</sup>	Leiteranschlussquerschnitt, feinstdrätig,	2.5 mm <sup>2</sup> min.

### Systemkennwerte

Abschlussplatte erforderlich	Nein	Anzahl der Potentiale	1
Anzahl der Etagen	1	Anzahl der Klemmstellen je Etage	1
Etagen intern gebrückt	Nein	Tragschiene	TS 35

### Werkstoffdaten

Werkstoff	Wemid	Isolierstoff	PA 66/6
Farbe	dunkelbeige	Brennbarkeitsklasse nach UL 94	V-0

### weitere technische Daten

explosionsgeprüfte Ausführung	Ja
-------------------------------	----

### Klassifikationen

ETIM 8.0	EC000897	ETIM 9.0	EC000897
ETIM 10.0	EC000897	ECLASS 14.0	27-25-01-01
ECLASS 15.0	27-25-01-01		

**Zeichnungen**



## WF 8

**Weidmüller Interface GmbH & Co. KG**  
 Klingenbergstraße 26  
 D-32758 Detmold  
 Germany

## Zubehör

www.weidmueller.com

### Querverbindungen



Die Verteilung oder Vervielfältigung eines Potentials auf benachbarte Reihenklemmen wird über eine Querverbindung realisiert. Zusätzlicher Verdrahtungsaufwand lässt sich so einfach vermeiden. Auch bei ausgebrochenen Polen ist weiterhin eine Kontaktsicherheit in den Reihenklemmen gewährleistet. Unser Portfolio bietet steck- und schraubbare Querverbindungssysteme für Reihenklemmen an.

### Allgemeine Bestelldaten

Art	WQL 2 WF8	Ausführung
Best.-Nr.	<a href="#">1780990000</a>	Bolzenklemmen, Querverbinder, Polzahl: 2
GTIN (EAN)	4032248219414	
VPE	5 ST	
Art	WQL 3 WF8	Ausführung
Best.-Nr.	<a href="#">1781000000</a>	Bolzenklemmen, Querverbinder, Polzahl: 3
GTIN (EAN)	4032248241200	
VPE	5 ST	

### Zusatzanschluss



Der Zusatzanschluss ermöglicht einen gesonderten Spannungsabgriff. Dieser kann z. B. für die Notstromversorgung vor dem Hauptschalter oder aber auch einfach nur als zusätzlicher Anschluss innerhalb der Applikation eingesetzt werden.

### Allgemeine Bestelldaten

Art	WZAF 70	Ausführung
Best.-Nr.	<a href="#">1066200000</a>	Zusatzanschluss (Klemmen)
GTIN (EAN)	4008190169831	
VPE	10 ST	

## WF 8

**Weidmüller Interface GmbH & Co. KG**  
 Klingenbergstraße 26  
 D-32758 Detmold  
 Germany

www.weidmueller.com

## Zubehör

### Abschlussplatten und Trennplatten



Trennwände und Abschlussplatten sind wichtige Zubehörteile für Reihenklammern. Trennwände dienen der optischen und elektrischen Trennung verschiedener Potentiale und Funktionsgruppen, erhöhen die Sicherheit und sorgen für eine übersichtliche Struktur im Schaltschrank. Abschlussplatten schließen die Klemmenreihe seitlich ab, schützen vor Berührung spannungsführender Teile und gewährleisten einen sauberen, stabilen Abschluss. Beide Komponenten sind exakt auf die jeweilige Weidmüller-Reihenklammerserie abgestimmt und tragen zu einer sicheren, normgerechten und professionellen Verdrahtung bei.

#### Allgemeine Bestelldaten

Art	WTW WF8	Ausführung
Best.-Nr.	<a href="#">1780900000</a>	Bolzenklammern, Trennwand, dunkelbeige, 3 mm
GTIN (EAN)	4032248219384	
VPE	20 ST	
Art	WTW WF8 2300	Ausführung
Best.-Nr.	<a href="#">1780910000</a>	Bolzenklammern, Trennwand, grau, 2 mm
GTIN (EAN)	4032248241132	
VPE	20 ST	

### Endwinkel



Um einen dauerhaft sicheren Sitz auf der Tragschiene zu gewährleisten und ein Verrutschen zu verhindern hat Weidmüller Endwinkel im Programm. Es sind Ausführungen mit Schraube und schraubenlose Ausführungen erhältlich. Auf den Endwinkeln bestehen Markierungsmöglichkeiten, ebenfalls für Gruppenmarkierer und die Möglichkeit der Aufnahme für Prüfstecker.

#### Allgemeine Bestelldaten

Art	WEW 35/2	Ausführung
Best.-Nr.	<a href="#">1061200000</a>	Endwinkel, dunkelbeige, TS 35, HB, Wemid, Breite: 8 mm, 100 °C
GTIN (EAN)	4008190030230	
VPE	50 ST	

## WF 8

**Weidmüller Interface GmbH & Co. KG**  
 Klingenbergstraße 26  
 D-32758 Detmold  
 Germany

www.weidmueller.com

## Zubehör

### Berührungsschutz



Unsere Systeme für den Berührungsschutz sorgen für mehr Sicherheit in Ihren Schaltanlagen. Sie bieten Schutz gegen elektrischen Schlag durch das unbeabsichtigte Berühren betriebsbedingt oder fehlerbedingt spannungsführender Teile.

### Allgemeine Bestelldaten

Art	ADP WF6/WF8	Ausführung
Best.-Nr.	<a href="#">1780930000</a>	Bolzenklemmen, Abdeckprofil, transparent, 1000 mm
GTIN (EAN)	4032248241248	
VPE	1 M	
Art	HA ADP WF6/WF10	Ausführung
Best.-Nr.	<a href="#">1781050000</a>	Bolzenklemmen, Abdeckprofil, dunkelbeige, 2.2 mm
GTIN (EAN)	4032248241231	
VPE	10 ST	

### Abschlussplatten und Trennplatten

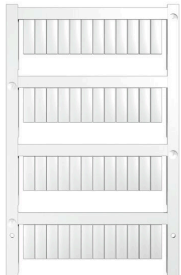


Trennwände und Abschlussplatten sind wichtige Zubehörteile für Reihenklemmen. Trennwände dienen der optischen und elektrischen Trennung verschiedener Potentiale und Funktionsgruppen, erhöhen die Sicherheit und sorgen für eine übersichtliche Struktur im Schaltschrank. Abschlussplatten schließen die Klemmenreihe seitlich ab, schützen vor Berührung spannungsführender Teile und gewährleisten einen sauberen, stabilen Abschluss. Beide Komponenten sind exakt auf die jeweilige Weidmüller-Reihenklemmenserie abgestimmt und tragen zu einer sicheren, normgerechten und professionellen Verdrahtung bei.

### Allgemeine Bestelldaten

Art	WTW WF6-WF12	Ausführung
Best.-Nr.	<a href="#">1781240000</a>	Bolzenklemmen, Trennwand, dunkelbeige, 2.5 mm
GTIN (EAN)	4032248241156	
VPE	20 ST	

### Neutral



WS-Markierer sind optimal auf Leitungsverbinder der W-Reihe abgestimmt. Dank ihrer Systemkompatibilität lassen sich WS-Schilder auch auf der I-Reihe sowie der Z-Reihe einsetzen. Die großen Beschriftungsflächen erlauben neben langen Beschriftungsketten auch eine mehrzeilige Aufteilung.

WS-Markierer eignen sich besonders für eine Beschriftung mit langen, individuell erstellten Zeichenfolgen. Durch das bewährte MultiCard-Format ist eine Beschriftung mit PrintJet CONNECT oder Plotter möglich.

- In Streifen oder einzeln montierbar
  - Markierer im bewährten MultiCard-Format
- Für Sonderdruck: Bitte senden Sie uns für ihre Beschriftungsvorgaben eine Datei unserer Beschriftungssoftware M-Print PRO oder M-Print PRO Online (ohne Installation).

### Allgemeine Bestelldaten

Art	WS 15/5 MC NE WS	Ausführung
Best.-Nr.	<a href="#">1609880000</a>	WS, Klemmenmarkierung, 15 x 5 mm, Raster in mm (P): 5.00
GTIN (EAN)	4008190203504	Weidmueller, Allen-Bradley, weiß
VPE	480 ST	
Art	DEK 5/6 MC NE WS	Ausführung
Best.-Nr.	<a href="#">1609820000</a>	Dekafix, Klemmenmarkierung, 5 x 6 mm, Raster in mm (P): 6.00
GTIN (EAN)	4008190203436	Weidmueller, weiß
VPE	1000 ST	

### Bezeichnungsträger



Die Bezeichnungsträger bieten die Möglichkeit der zusätzlichen Aufnahme von Standard Markierern im Raster von 5 bzw. 5.1 mm. Die gewinkelten Aufnahmen lassen sich wahlweise über miteinander verrasten und lassen sich in allen Standard Markierungskanälen der Klippon® Connect Reihenklammen montieren. Passende Markierer typen befinden sich unter dem jeweiligen Zubehör der Bezeichnungsträger.

### Allgemeine Bestelldaten

Art	BZT 1 WS 10/5	Ausführung
Best.-Nr.	<a href="#">1805490000</a>	Zubehör, Bezeichnungsträger
GTIN (EAN)	4032248270231	
VPE	100 ST	
Art	BZT 1 ZA WS 10/5	Ausführung
Best.-Nr.	<a href="#">1805520000</a>	Zubehör, Bezeichnungsträger
GTIN (EAN)	4032248270248	
VPE	100 ST	

### DEK 5/6



#### WS/ DEK

Die MultiMark-Klemmenmarkierer sind mit einem innovativen Verbundmaterial aus zwei Komponenten ausgestattet. Die harte Fußkontur des Markierers rastet sicher in den Verbinder ein. Die elastische Oberfläche macht ein leichtes Montieren möglich. Das speziell gestanzte Material macht den Streifen dehnbar und toleriert minimale Abstandsschwankungen, die sich insbesondere bei langen Klemmblöcken aufaddieren können. Ein weiterer Vorteil: die exzellente Bedruckbarkeit der Oberfläche, die materialeitig eine langlebige widerstandsfähige Beschriftung gewährleistet. Bei einer Druckerauflösung von 300 dpi ergibt sich zudem ein sehr gut lesbares Schriftbild.

Ihre Vorteile mit MultiMark

- Fester Halt und langlebiger Druck
- Endlosstreifen spart Montagezeit
- Einfaches Montieren dank innovativem Verbundmaterial
- Großes Schriftfeld für beste Lesbarkeit
- Hohe Flexibilität durch Herstellerunabhängigkeit

#### Allgemeine Bestelldaten

Art	DEK 5/6 MM WS	Ausführung	
Best.-Nr.	<a href="#">2007120000</a>		Dekafix, Klemmenmarkierung, 5 x 6 mm, Weidmueller, weiß
GTIN (EAN)	4050118392104		
VPE	600 ST		

#### Querverbindungen



Die Verteilung oder Vervielfältigung eines Potentials auf benachbarte Reihenklennen wird über eine Querverbindung realisiert. Zusätzlicher Verdrahtungsaufwand lässt sich so einfach vermeiden. Auch bei ausgebrochenen Polen ist weiterhin eine Kontaktsicherheit in den Reihenklennen gewährleistet. Unser Portfolio bietet steck- und schraubbare Querverbindungssysteme für Reihenklennen an.

#### Allgemeine Bestelldaten

Art	WQL 4 WF8-6/3	Ausführung	
Best.-Nr.	<a href="#">1904960000</a>		Bolzenklennen, Querverbinder, Querverbinder, Polzahl: 4
GTIN (EAN)	4032248756780		
VPE	5 ST		

### 50 mm<sup>2</sup>



50 mm<sup>2</sup>

Die Verwendung von isolierten Verbindern sichert Anwendern eine langfristig gleichbleibende Qualität ihrer elektrischen Verbindungen.

- Große Auswahl an isolierten und nicht isolierten Kabelschuhen und Verbindern
- Rohrkabelschuhe nach üblichen Marktstandards (Euroserie)
- Presskabelschuhe gemäß DIN 46235
- Quetschkabelschuhe gemäß DIN 46234
- Isolierte Ringkabelschuhe gemäß DIN 46237
- Isolierte Stiftkabelschuhe gemäß DIN 46231

### Allgemeine Bestelldaten

Art	KP-M8/-50	Ausführung
Best.-Nr.	<a href="#">1498070000</a>	Kabelschuh,50 mm <sup>2</sup>
GTIN (EAN)	4050118307566	
VPE	100 ST	
Art	KQN-M8/-50	Ausführung
Best.-Nr.	<a href="#">1493150000</a>	Kabelschuh,50 mm <sup>2</sup>
GTIN (EAN)	4050118302868	
VPE	50 ST	
Art	KRN-M8/-50	Ausführung
Best.-Nr.	<a href="#">1496600000</a>	Kabelschuh,50 mm <sup>2</sup> ,50 mm <sup>2</sup> - 50 mm <sup>2</sup>
GTIN (EAN)	4050118306149	
VPE	100 ST	
Art	KRN-M8/-50 S	Ausführung
Best.-Nr.	<a href="#">1494830000</a>	Kabelschuh,50 mm <sup>2</sup> ,50 mm <sup>2</sup> - 50 mm <sup>2</sup>
GTIN (EAN)	4050118304404	
VPE	25 ST	