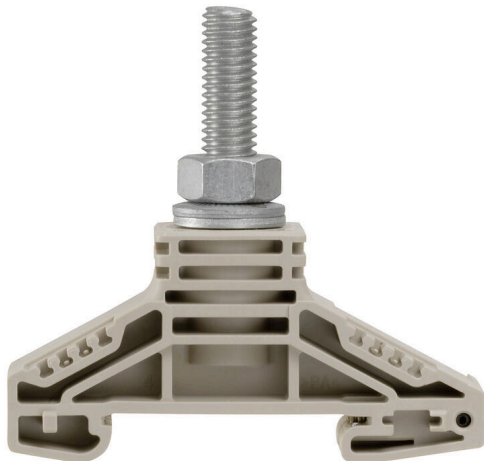


**Produktbild**

Das Durchführen von Energie, Signalen und Daten ist die klassische Anforderung in der Elektrotechnik und im Schaltschrankbau. Die maßgeblichen Merkmale sind dabei der Isolierstoff, die Anschlusstechnik und der Aufbau der Reihenklemmen. Mithilfe von Durchgangsreihenklemmen können ein oder mehrere Leiter zusammengeführt und/oder angeschlossen werden. Sie können eine oder mehrere Anschlussebenen haben, die auf dem gleichen Potenzial liegen oder voneinander getrennt sind.

**Allgemeine Bestelldaten**

|            |  |
|------------|--|
| Ausführung | Bolzenklemmen, Durchgangs-Reihenklemme, Bemessungsquerschnitt: 50 mm <sup>2</sup> , Bolzenanschluss, PA 66/6 |
| Best.-Nr.  | <a href="#">1780860000</a>   |
| Art        | WF 8   |
| GTIN (EAN) | 4032248219346  |
| VPE        | 25 ST  |

## Technische Daten

## Zulassungen

Zulassungen



|                       |                             |
|-----------------------|-----------------------------|
| ROHS                  | Konform                     |
| UL File Number Search | <a href="#">UL Webseite</a> |
| Zertifikat-Nr. (UR)   | E60693                      |

## Abmessungen und Gewichte

|              |         |               |             |
|--------------|---------|---------------|-------------|
| Tiefe        | 63.5 mm | Tiefe (inch)  | 2.5 inch    |
| Höhe         | 67 mm   | Höhe (inch)   | 2.6378 inch |
| Breite       | 22.8 mm | Breite (inch) | 0.8976 inch |
| Nettogewicht | 46.17 g |               |             |

## Temperaturen

|                                |        |                                |        |
|--------------------------------|--------|--------------------------------|--------|
| Dauergebrauchstemperatur, min. | -60 °C | Dauergebrauchstemperatur, max. | 130 °C |
|--------------------------------|--------|--------------------------------|--------|

## Umweltanforderungen

|                         |                            |
|-------------------------|----------------------------|
| RoHS-Konformitätsstatus | Konform ohne Ausnahme      |
| REACH SVHC              | Keine SVHC über 0,1 Gew.-% |

## Allgemeines

|                                      |               |                                      |        |
|--------------------------------------|---------------|--------------------------------------|--------|
| Leiteranschlussquerschnitt AWG, max. | AWG 0         | Leiteranschlussquerschnitt AWG, min. | AWG 12 |
| Normen                               | IEC 60947-7-1 | Tragschiene                          | TS 35  |

## Bemessungsdaten

|                       |                    |                    |               |
|-----------------------|--------------------|--------------------|---------------|
| Bemessungsquerschnitt | 50 mm <sup>2</sup> | Bemessungsspannung | 1000 V        |
| Bemessungsspannung DC | 1000 V             | Nennstrom          | 150 A         |
| Strom bei max. Leiter | 150 A              | Normen             | IEC 60947-7-1 |

## Bemessungsdaten nach CSA

|                             |        |                      |                |
|-----------------------------|--------|----------------------|----------------|
| Leiterquerschnitt max (CSA) | 0 AWG  | Spannung Gr C (CSA)  | 1000 V         |
| Strom Gr C (CSA)            | 200 A  | Zertifikat-Nr. (CSA) | 200039-1244019 |
| Leiterquerschnitt min (CSA) | 14 AWG |                      |                |

## Bemessungsdaten nach UL

|                                   |        |                                   |        |
|-----------------------------------|--------|-----------------------------------|--------|
| Leitergr. Factory wiring max (UR) | 0 AWG  | Strom Gr C (UR)                   | 150 A  |
| Spannung Gr C (UR)                | 1000 V | Leitergr. Factory wiring min (UR) | 14 AWG |
| Zertifikat-Nr. (UR)               | E60693 |                                   |        |

## Klemmbare Leiter (Bemessungsanschluss)

|                                      |                    |                        |                     |
|--------------------------------------|--------------------|------------------------|---------------------|
| Leiteranschlussquerschnitt AWG, max. | AWG 0              | Anschlussrichtung      | seitlich            |
| Anzugsdrehmoment, max.               | 12 Nm              | Anzugsdrehmoment, min. | 6 Nm                |
| Anschlussart                         | Bolzenanschluss    | Anzahl Anschlüsse      | 1                   |
| Klemmbereich, max.                   | 50 mm <sup>2</sup> | Klemmbereich, min.     | 2.5 mm <sup>2</sup> |

## Technische Daten

|   |                     |  |                     |
|---|---------------------|--|---------------------|
| Leiteranschlussquerschnitt AWG, min.                            | AWG 12              | Leiteranschlussquerschnitt, feindrätig         | 2.5 mm <sup>2</sup> |
| Leiteranschlussquerschnitt, feindrätig mit AEH DIN 46228/1,min. | 2.5 mm <sup>2</sup> | AEH mit Kunststoffkragen DIN 46228/4, min.     |                     |
| Leiteranschlussquerschnitt, feindrätig, min.                    | 2.5 mm <sup>2</sup> | Leiteranschlussquerschnitt, feindrätig, max.   | 50 mm <sup>2</sup>  |
| Leiteranschlussquerschnitt, mehrdrätig, min.                    | 2.5 mm <sup>2</sup> | Leiteranschlussquerschnitt, mehrdrätig, max.   | 50 mm <sup>2</sup>  |
| Leiteranschlussquerschnitt, eindrätig, min.                     | 2.5 mm <sup>2</sup> | Leiteranschlussquerschnitt, eindrätig, max.    | 50 mm <sup>2</sup>  |
|   |                     | Leiteranschlussquerschnitt, feinstdrätig, min. | 2.5 mm <sup>2</sup> |

## Systemkennwerte

|                              |      |                                  |       |
|------------------------------|------|----------------------------------|-------|
| Abschlussplatte erforderlich | Nein | Anzahl der Potentiale            | 1     |
| Anzahl der Etagen            | 1    | Anzahl der Klemmstellen je Etage | 1     |
| Etagen intern gebrückt       | Nein | Tragschiene                      | TS 35 |

## Werkstoffdaten

|           |             |                                |         |
|-----------|-------------|--------------------------------|---------|
| Werkstoff | Wemid       | Isolierstoff                   | PA 66/6 |
| Farbe     | dunkelbeige | Brennbarkeitsklasse nach UL 94 | V-0     |

## weitere technische Daten

|                               |    |
|-------------------------------|----|
| explosionsgeprüfte Ausführung | Ja |
|-------------------------------|----|

## Klassifikationen

|             |             |             |             |
|-------------|-------------|-------------|-------------|
| ETIM 8.0    | EC000897    | ETIM 9.0    | EC000897    |
| ETIM 10.0   | EC000897    | ECLASS 14.0 | 27-25-01-01 |
| ECLASS 15.0 | 27-25-01-01 |             |             |

Zeichnungen



## Zubehör

### Querverbindungen



Die Verteilung oder Vervielfältigung eines Potentials auf benachbarte Reihenklemmen wird über eine Querverbindung realisiert. Zusätzlicher Verdrahtungsaufwand lässt sich so einfach vermeiden. Auch bei ausgebrochenen Polen ist weiterhin eine Kontaktsicherheit in den Reihenklemmen gewährleistet. Unser Portfolio bietet steck- und schraubbare Querverbindungssysteme für Reihenklemmen an.

### Allgemeine Bestelldaten

|            |                            |  |
|------------|----------------------------|--|
| Art        | WQL 2 WF8                  | Ausführung                               |
| Best.-Nr.  | <a href="#">1780990000</a> | Bolzenklemmen, Querverbinder, Polzahl: 2 |
| GTIN (EAN) | 4032248219414              |  |
| VPE        | 5 ST                       |  |
| Art        | WQL 3 WF8                  | Ausführung                               |
| Best.-Nr.  | <a href="#">1781000000</a> | Bolzenklemmen, Querverbinder, Polzahl: 3 |
| GTIN (EAN) | 4032248241200              |  |
| VPE        | 5 ST                       |  |

### Zusatzanschluss



Der Zusatzanschluss ermöglicht einen gesonderten Spannungsabgriff. Dieser kann z. B. für die Notstromversorgung vor dem Hauptschalter oder aber auch einfach nur als zusätzlicher Anschluss innerhalb der Applikation eingesetzt werden.

### Allgemeine Bestelldaten

|            |                            |                           |
|------------|----------------------------|---------------------------|
| Art        | WZAF 70                    | Ausführung                |
| Best.-Nr.  | <a href="#">1066200000</a> | Zusatzanschluss (Klemmen) |
| GTIN (EAN) | 4008190169831              |                           |
| VPE        | 10 ST                      |                           |

## Zubehör

### Abschlussplatten und Trennplatten



Trennwände und Abschlussplatten sind wichtige Zubehörteile für Reihenklemmen. Trennwände dienen der optischen und elektrischen Trennung verschiedener Potentiale und Funktionsgruppen, erhöhen die Sicherheit und sorgen für eine übersichtliche Struktur im Schaltschrank. Abschlussplatten schließen die Klemmenreihe seitlich ab, schützen vor Berührung spannungsführender Teile und gewährleisten einen sauberen, stabilen Abschluss. Beide Komponenten sind exakt auf die jeweilige Weidmüller-Reihenklemmenserie abgestimmt und tragen zu einer sicheren, normgerechten und professionellen Verdrahtung bei.

#### Allgemeine Bestelldaten

|            |                            |   |
|------------|----------------------------|---|
| Art        | WTW WF8                    | Ausführung                                  |
| Best.-Nr.  | <a href="#">1780900000</a> | Bolzenklemmen, Trennwand, dunkelbeige, 3 mm |
| GTIN (EAN) | 4032248219384              |   |
| VPE        | 20 ST                      |   |
| Art        | WTW WF8 2300               | Ausführung                                  |
| Best.-Nr.  | <a href="#">1780910000</a> | Bolzenklemmen, Trennwand, grau, 2 mm        |
| GTIN (EAN) | 4032248241132              |   |
| VPE        | 20 ST                      |   |

### Endwinkel



Um einen dauerhaft sicheren Sitz auf der Tragschiene zu gewährleisten und ein verrutschen zu verhindern hat Weidmüller Endwinkel im Programm. Es sind Ausführungen mit Schraube und schraubenlose Ausführungen erhältlich. Auf den Endwinkeln bestehen Markierungsmöglichkeiten, ebenfalls für Gruppenmarkierer und die Möglichkeit der Aufnahme für Prüfstecker.

#### Allgemeine Bestelldaten

|            |                            |  |
|------------|----------------------------|--|
| Art        | WEW 35/2                   | Ausführung   |
| Best.-Nr.  | <a href="#">1061200000</a> | Endwinkel, dunkelbeige, TS 35, HB, Wemid, Breite: 8 mm, 100 °C |
| GTIN (EAN) | 4008190030230              |  |
| VPE        | 50 ST                      |  |

## Zubehör

### Berührungsschutz



Unsere Systeme für den Berührungsschutz sorgen für mehr Sicherheit in Ihren Schaltanlagen. Sie bieten Schutz gegen elektrischen Schlag durch das unbeabsichtigte Berühren betriebsbedingt oder fehlerbedingt spannungsführender Teile.

#### Allgemeine Bestelldaten

|            |                            |   |
|------------|----------------------------|---|
| Art        | ADP WF6/WF8                | Ausführung  |
| Best.-Nr.  | <a href="#">1780930000</a> | Bolzenklemmen, Abdeckprofil, transparent, 1000 mm |
| GTIN (EAN) | 4032248241248              |   |
| VPE        | 1 M                        |   |
| Art        | HA ADP WF6/WF10            | Ausführung  |
| Best.-Nr.  | <a href="#">1781050000</a> | Bolzenklemmen, Abdeckprofil, dunkelbeige, 2.2 mm  |
| GTIN (EAN) | 4032248241231              |   |
| VPE        | 10 ST                      |   |

### Abschlussplatten und Trennplatten



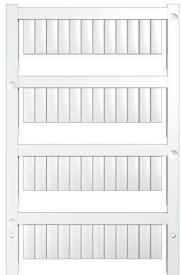
Trennwände und Abschlussplatten sind wichtige Zubehörteile für Reihenklemmen. Trennwände dienen der optischen und elektrischen Trennung verschiedener Potentiale und Funktionsgruppen, erhöhen die Sicherheit und sorgen für eine übersichtliche Struktur im Schaltschrank. Abschlussplatten schließen die Klemmenreihe seitlich ab, schützen vor Berührung spannungsführender Teile und gewährleisten einen sauberen, stabilen Abschluss. Beide Komponenten sind exakt auf die jeweilige Weidmüller-Reihenklemmenserie abgestimmt und tragen zu einer sicheren, normgerechten und professionellen Verdrahtung bei.

#### Allgemeine Bestelldaten

|            |                            |   |
|------------|----------------------------|---|
| Art        | WTW WF6-WF12               | Ausführung                                    |
| Best.-Nr.  | <a href="#">1781240000</a> | Bolzenklemmen, Trennwand, dunkelbeige, 2.5 mm |
| GTIN (EAN) | 4032248241156              |   |
| VPE        | 20 ST                      |   |

## Zubehör

## Neutral



WS-Markierer sind optimal auf Leitungsverbinder der W-Reihe abgestimmt. Dank ihrer Systemkompatibilität lassen sich WS-Schilder auch auf der I-Reihe sowie der Z-Reihe einsetzen. Die großen Beschriftungsflächen erlauben neben langen Beschriftungsketten auch eine mehrzeilige Aufteilung.

WS-Markierer eignen sich besonders für eine Beschriftung mit langen, individuell erstellten Zeichenfolgen. Durch das bewährte MultiCard-Format ist eine Beschriftung mit PrintJet CONNECT oder Plotter möglich.

- In Streifen oder einzeln montierbar
- Markierer im bewährten MultiCard-Format

Für Sonderdruck: Bitte senden Sie uns für ihre Beschriftungsvorgaben eine Datei unserer Beschriftungssoftware M-Print PRO oder M-Print PRO Online (ohne Installation).

## Allgemeine Bestelldaten

|            |                            |  |
|------------|----------------------------|--|
| Art        | WS 15/5 MC NE WS           | Ausführung   |
| Best.-Nr.  | <a href="#">1609880000</a> | WS, Klemmenmarkierung, 15 x 5 mm, Raster in mm (P): 5.00     |
| GTIN (EAN) | 4008190203504              | Weidmueller, Allen-Bradley, weiß                             |
| VPE        | 480 ST                     |  |
| Art        | DEK 5/6 MC NE WS           | Ausführung   |
| Best.-Nr.  | <a href="#">1609820000</a> | Dekafix, Klemmenmarkierung, 5 x 6 mm, Raster in mm (P): 6.00 |
| GTIN (EAN) | 4008190203436              | Weidmueller, weiß  |
| VPE        | 1000 ST                    |  |

## Bezeichnungsträger



Die Bezeichnungsträger bieten die Möglichkeit der zusätzlichen Aufnahme von Standard Markierern im Raster von 5 bzw. 5.1 mm. Die gewinkelten Aufnahmen lassen sich wahlweise über miteinander verrasten und lassen sich in allen Standard Markierungskanälen der Klippon® Connect Reihenklammen montieren. Passende Markierer typen befinden sich unter dem jeweiligen Zubehör der Bezeichnungsträger.

## Allgemeine Bestelldaten

|            |                            |                             |
|------------|----------------------------|-----------------------------|
| Art        | BZT 1 WS 10/5              | Ausführung                  |
| Best.-Nr.  | <a href="#">1805490000</a> | Zubehör, Bezeichnungsträger |
| GTIN (EAN) | 4032248270231              |                             |
| VPE        | 100 ST                     |                             |
| Art        | BZT 1 ZA WS 10/5           | Ausführung                  |
| Best.-Nr.  | <a href="#">1805520000</a> | Zubehör, Bezeichnungsträger |
| GTIN (EAN) | 4032248270248              |                             |
| VPE        | 100 ST                     |                             |



## Zubehör

### DEK 5/6



#### WS/ DEK

Die MultiMark-Klemmenmarkierer sind mit einem innovativen Verbundmaterial aus zwei Komponenten ausgestattet. Die harte Fußkontur des Markierers rastet sicher in den Verbinder ein. Die elastische Oberfläche macht ein leichtes Montieren möglich. Das speziell gestanzte Material macht den Streifen dehnbar und toleriert minimale Abstandsschwankungen, die sich insbesondere bei langen Klemmblöcken aufaddieren können. Ein weiterer Vorteil: die exzellente Bedruckbarkeit der Oberfläche, die materialseitig eine langlebige widerstandsfähige Beschriftung gewährleistet. Bei einer Druckerauflösung von 300 dpi ergibt sich zudem ein sehr gut lesbares Schriftbild.

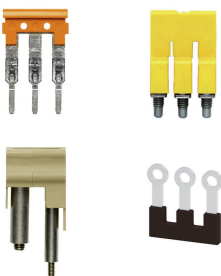
#### Ihre Vorteile mit MultiMark

- Fester Halt und langlebiger Druck
- Endlosstreifen spart Montagezeit
- Einfaches Montieren dank innovativem Verbundmaterial
- Großes Schriftfeld für beste Lesbarkeit
- Hohe Flexibilität durch Herstellerunabhängigkeit

#### Allgemeine Bestelldaten

|            |                            |   |
|------------|----------------------------|---|
| Art        | DEK 5/6 MM WS              | Ausführung  |
| Best.-Nr.  | <a href="#">2007120000</a> | Dekafix, Klemmenmarkierung, 5 x 6 mm, Weidmueller, weiß |
| GTIN (EAN) | 4050118392104              |   |
| VPE        | 600 ST                     |   |

### Querverbindungen



Die Verteilung oder Vervielfältigung eines Potentials auf benachbarte Reihenklennen wird über eine Querverbindung realisiert. Zusätzlicher Verdrahtungsaufwand lässt sich so einfach vermeiden. Auch bei ausgebrochenen Polen ist weiterhin eine Kontaktsicherheit in den Reihenklennen gewährleistet. Unser Portfolio bietet steck- und schraubbare Querverbindungssysteme für Reihenklennen an.

#### Allgemeine Bestelldaten

|            |                            |   |
|------------|----------------------------|---|
| Art        | WQL 4 WF8-6/3              | Ausführung  |
| Best.-Nr.  | <a href="#">1904960000</a> | Bolzenklennen, Querverbinder, Querverbinder, Polzahl: 4 |
| GTIN (EAN) | 4032248756780              |   |
| VPE        | 5 ST                       |   |

## Zubehör

50 mm<sup>2</sup>

Die Verwendung von isolierten Verbindern sichert Anwendern eine langfristig gleichbleibende Qualität ihrer elektrischen Verbindungen.

- Große Auswahl an isolierten und nicht isolierten Kabelschuhen und Verbindern
- Rohrkabelschuhe nach üblichen Marktstandards (Euroserie)
- Presskabelschuhe gemäß DIN 46235
- Quetschkabelschuhe gemäß DIN 46234
- Isolierte Ringkabelschuhe gemäß DIN 46237
- Isolierte Stiftkabelschuhe gemäß DIN 46231

## Allgemeine Bestelldaten

|            |                            |  |
|------------|----------------------------|--|
| Art        | KP-M8/-50                  | Ausführung   |
| Best.-Nr.  | <a href="#">1498070000</a> | Kabelschuh, 50 mm <sup>2</sup>   |
| GTIN (EAN) | 4050118307566              |  |
| VPE        | 100 ST                     |  |
| Art        | KQN-M8/-50                 | Ausführung   |
| Best.-Nr.  | <a href="#">1493150000</a> | Kabelschuh, 50 mm <sup>2</sup>   |
| GTIN (EAN) | 4050118302868              |  |
| VPE        | 50 ST                      |  |
| Art        | KRN-M8/-50                 | Ausführung   |
| Best.-Nr.  | <a href="#">1496600000</a> | Kabelschuh, 50 mm <sup>2</sup> , 50 mm <sup>2</sup> - 50 mm <sup>2</sup> |
| GTIN (EAN) | 4050118306149              |  |
| VPE        | 100 ST                     |  |
| Art        | KRN-M8/-50 S               | Ausführung   |
| Best.-Nr.  | <a href="#">1494830000</a> | Kabelschuh, 50 mm <sup>2</sup> , 50 mm <sup>2</sup> - 50 mm <sup>2</sup> |
| GTIN (EAN) | 4050118304404              |  |
| VPE        | 25 ST                      |  |