

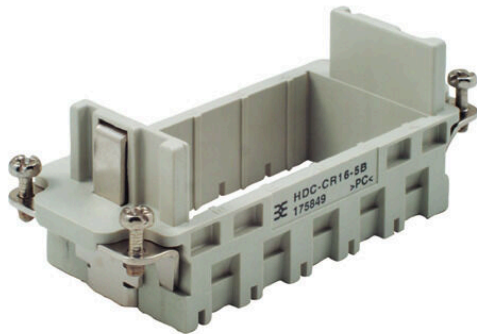
HDC-CR16-5B GR**Weidmüller Interface GmbH & Co. KG**

Klingenbergstraße 26

D-32758 Detmold

Germany

www.weidmueller.com



Die robusten Modulrahmen CR16 stehen dem Anwender in Polycarbonat und Zinkdruckguss zur Verfügung. Die Rahmen sind so aufgebaut, dass 5 Einzelmodule oder dementsprechende Doppelmodule montiert werden können. Die CR16 Rahmen sind auf die Gehäuse der Baugröße 6 abgestimmt.

Allgemeine Bestelldaten

Ausführung	Schwere Steckverbinder, HDC - Einsatz, ConCept Rahmen
Best.-Nr.	1758490000
Art	HDC-CR16-5B GR
GTIN (EAN)	4032248019717
VPE	5 ST

HDC-CR16-5B GR

Weidmüller Interface GmbH & Co. KG
 Klingenbergstraße 26
 D-32758 Detmold
 Germany

www.weidmueller.com

Technische Daten

Zulassungen

Zulassungen



ROHS Konform

Abmessungen und Gewichte

Tiefe	84.5 mm	Tiefe (inch)	3.3268 inch
Höhe	35 mm	Höhe (inch)	1.378 inch
Breite	34 mm	Breite (inch)	1.3386 inch
Nettogewicht	29.94 g		

Temperaturen

Grenztemperatur -40 °C ... 125 °C

Umweltanforderungen

RoHS-Konformitätsstatus	Konform ohne Ausnahme
REACH SVHC	Potassium perfluorobutane sulfonate 29420-49-3
SCIP	2f94735a-9fba-4903-842f-4fb9aa902310

ConCept Pneumatik Module

Brennbarkeitsklasse nach UL 94 V-0 Farbe beige

Abmessungen

Breite	34 mm	Länge Sockel	84.5 mm
Höhe Buchse	35 mm		

Allgemeine Daten

Polzahl	1	Baugröße	6
Brennbarkeitsklasse nach UL 94	V-0	Farbe	beige
Typ	Buchse	Werkstoff	Polycarbonat
Baureihe	ConCept Rahmen	Halogenfrei	false
Geringe Rauchentwicklung gemäß DIN EN 45545-2	Ja	BG	6

Anschlussdaten PE

Anschlussart PE Schraubanschluss Anzugsdrehmoment, max. PE-Anschluss 1.5 Nm
 Anzugsdrehmoment, min. PE-Anschluss 1.2 Nm

Ausführung

Leiteranschlussquerschnitt AWG, max.	AWG 14	Baugröße	6
Werkstoff	Polycarbonat	BG	6

Klassifikationen

ETIM 8.0	EC002312	ETIM 9.0	EC002312
ETIM 10.0	EC002312	ECLASS 14.0	27-44-02-92

Technische Daten

ECLASS 15.0

27-44-02-92

Zeichnungen

