

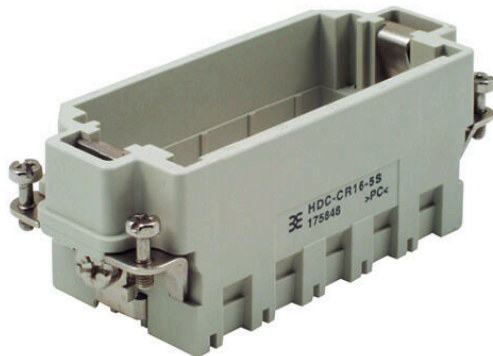
**HDC-CR16-5S GR****Weidmüller Interface GmbH & Co. KG**

Klingenbergstraße 26

D-32758 Detmold

Germany

www.weidmueller.com



Die robusten Modulrahmen CR16 stehen dem Anwender in Polycarbonat und Zinkdruckguss zur Verfügung. Die Rahmen sind so aufgebaut, dass 5 Einzelmodule oder dementsprechende Doppelmodule montiert werden können. Die CR16 Rahmen sind auf die Gehäuse der Baugröße 6 abgestimmt.

**Allgemeine Bestelldaten**

Ausführung	Schwere Steckverbinder, HDC - Einsatz, ConCept Rahmen
Best.-Nr.	<a href="#">1758480000</a>
Art	HDC-CR16-5S GR
GTIN (EAN)	4032248019700
VPE	5 ST

## HDC-CR16-5S GR

**Weidmüller Interface GmbH & Co. KG**  
 Klingenbergstraße 26  
 D-32758 Detmold  
 Germany

www.weidmueller.com

## Technische Daten

### Zulassungen

Zulassungen



ROHS Konform

### Abmessungen und Gewichte

Tiefe	84.5 mm	Tiefe (inch)	3.3268 inch
Höhe	35 mm	Höhe (inch)	1.378 inch
Breite	34 mm	Breite (inch)	1.3386 inch
Nettogewicht	39.54 g		

### Temperaturen

Grenztemperatur -40 °C ... 125 °C

### Umweltanforderungen

RoHS-Konformitätsstatus	Konform ohne Ausnahme
REACH SVHC	Potassium perfluorobutane sulfonate 29420-49-3
SCIP	2f94735a-9fba-4903-842f-4fb9aa902310

### ConCept Pneumatik Module

Brennbarkeitsklasse nach UL 94 V-0 Farbe beige

### Abmessungen

Breite	34 mm	Länge Sockel	84.5 mm
Höhe Stecker	35 mm		

### Allgemeine Daten

Polzahl	1	Baugröße	6
Brennbarkeitsklasse nach UL 94	V-0	Farbe	beige
Typ	Stift	Werkstoff	Polycarbonat
Baureihe	ConCept Rahmen	Halogenfrei	false
Geringe Rauchentwicklung gemäß DIN EN 45545-2	Ja	BG	6

### Anschlussdaten PE

Anschlussart PE Schraubanschluss Anzugsdrehmoment, max. PE-Anschluss 1.5 Nm  
 Anzugsdrehmoment, min. PE-Anschluss 1.2 Nm

### Ausführung

Leiteranschlussquerschnitt AWG, max.	AWG 14	Baugröße	6
Werkstoff	Polycarbonat	BG	6

### Klassifikationen

ETIM 8.0	EC002312	ETIM 9.0	EC002312
ETIM 10.0	EC002312	ECLASS 14.0	27-44-02-92

**Technische Daten**

ECLASS 15.0

27-44-02-92