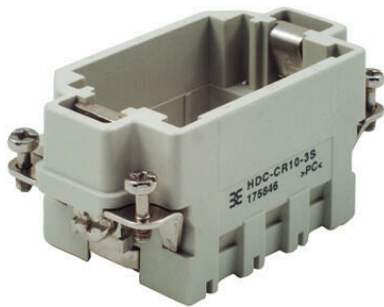


HDC-CR10-3S GR

Weidmüller Interface GmbH & Co. KG
Klingenbergstraße 26
D-32758 Detmold
Germany

www.weidmueller.com



Die robusten Modulrahmen CR10 stehen dem Anwender in Polycarbonat und Zinkdruckguss zur Verfügung. Die Rahmen sind so aufgebaut, dass 3 Einzelmodule oder dementsprechende Doppelmodule montiert werden können. Die CR10 Rahmen sind auf die Gehäuse der Baugröße 4 abgestimmt.

Allgemeine Bestelldaten

Ausführung	Schwere Steckverbinder, HDC - Einsatz, ConCept Rahmen
Best.-Nr.	1758460000
Art	HDC-CR10-3S GR
GTIN (EAN)	4032248019687
VPE	5 ST

HDC-CR10-3S GR

Weidmüller Interface GmbH & Co. KG
 Klingenbergstraße 26
 D-32758 Detmold
 Germany

www.weidmueller.com

Technische Daten

Zulassungen

Zulassungen



ROHS Konform

Abmessungen und Gewichte

Tiefe	64 mm	Tiefe (inch)	2.5197 inch
Höhe	35 mm	Höhe (inch)	1.378 inch
Breite	34 mm	Breite (inch)	1.3386 inch
Nettogewicht	37.14 g		

Temperaturen

Grenztemperatur -40 °C ... 125 °C

Umweltanforderungen

RoHS-Konformitätsstatus	Konform ohne Ausnahme
REACH SVHC	Potassium perfluorobutane sulfonate 29420-49-3
SCIP	2f94735a-9fba-4903-842f-4fb9aa902310

ConCept Pneumatik Module

Brennbarkeitsklasse nach UL 94 V-0 Farbe beige

Abmessungen

Breite	34 mm	Länge Sockel	64 mm
Höhe Stecker	35 mm		

Allgemeine Daten

Polzahl	1	Anzugsdrehmoment	0.5 Nm
Baugröße	4	Brennbarkeitsklasse nach UL 94	V-0
Farbe	beige	Anzugsdrehmoment, max. PE-Anschluss	1.5 Nm
Typ	Stift	Anzugsdrehmoment, min. PE-Anschluss	1.2 Nm
Werkstoff	Polycarbonat	Baureihe	ConCept Rahmen
Halogenfrei	false	Geringe Rauchentwicklung gemäß DIN EN 45545-2	Ja
BG	4		

Anschlussdaten PE

Anschlussart PE Schraubanschluss Anzugsdrehmoment, max. PE-Anschluss 1.5 Nm
 Anzugsdrehmoment, min. PE-Anschluss 1.2 Nm

Ausführung

Leiteranschlussquerschnitt AWG, max.	AWG 14	Baugröße	4
Werkstoff	Polycarbonat	BG	4

Technische Daten

Klassifikationen

ETIM 8.0	EC002312	ETIM 9.0	EC002312
ETIM 10.0	EC002312	ECLASS 14.0	27-44-02-92
ECLASS 15.0	27-44-02-92		