

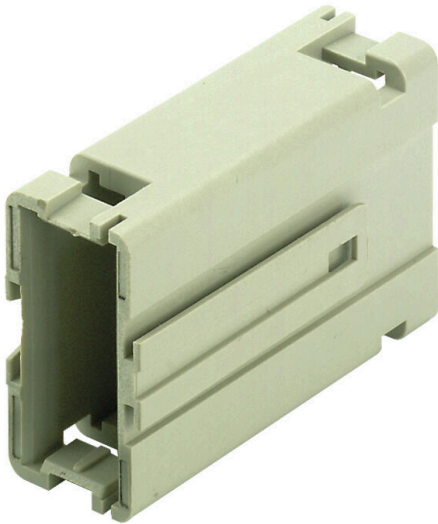
**MODUFLEX C-CR****Weidmüller Interface GmbH & Co. KG**

Klingenbergstraße 26

D-32758 Detmold

Germany

www.weidmueller.com



Der Kupplungsrahmen ist zur Aufnahme von ConCept – Einfachmodulen ausgelegt. Die ConCept – Module verrasten sicher und dauerhaft in dem Kupplungsrahmen. ConCept Stift – und Buchsenmodule 3 bis 20 polig, sowie die ConCept – Bus – Module, in gleicher Polzahl und Ausführung lassen sich in die Kupplungsrahmen montieren. Jedes einzelne Modul kann getrennt gesteckt oder entriegelt werden. Dank der optionalen Entriegelungshilfe / Zugentlastung und der aufrastbaren Montagewinkel gestatten die ModuFlex-C-Kupplungsrahmen und die Stift – und Buchsenmodule des ConCept Systems eine universelle Kombinationsvielfalt für alle Steckverbinderkonstellationen im IP 20 – Bereich.

**Allgemeine Bestelldaten**

Ausführung	Schwere Steckverbinder, MODUFLEX C, Modulflex C - Rahmen
Best.-Nr.	<a href="#">1746060000</a>
Art	MODUFLEX C-CR
GTIN (EAN)	4008190986476
VPE	10 ST

## MODUFLEX C-CR

**Weidmüller Interface GmbH & Co. KG**  
 Klingenbergstraße 26  
 D-32758 Detmold  
 Germany

www.weidmueller.com

## Technische Daten

### Zulassungen

ROHS	Konform
------	---------

### Abmessungen und Gewichte

Tiefe	18 mm	Tiefe (inch)	0.7087 inch
Höhe	34 mm	Höhe (inch)	1.3386 inch
Breite	55 mm	Breite (inch)	2.1654 inch
Nettogewicht	16.2 g		

### Umweltanforderungen

RoHS-Konformitätsstatus	Konform ohne Ausnahme
REACH SVHC	Keine SVHC über 0,1 Gew.-%

### ConCept Pneumatik Module

Farbe	grau
-------	------

### Abmessungen

Breite	55 mm
--------	-------

### Allgemeine Daten

Farbe	grau	Typ	sonstige
Werkstoff	PC	Baureihe	Modulflex C - Rahmen
Halogenfrei	false	Geringe Rauchentwicklung gemäß DIN EN 45545-2	Ja

### Ausführung

Werkstoff	PC
-----------	----

### Klassifikationen

ETIM 8.0	EC002312	ETIM 9.0	EC002312
ETIM 10.0	EC002312	ECLASS 14.0	27-44-02-92
ECLASS 15.0	27-44-02-92		

## MODUFLEX C-CR

**Weidmüller Interface GmbH & Co. KG**  
Klingenbergstraße 26  
D-32758 Detmold  
Germany

## Zubehör

[www.weidmueller.com](http://www.weidmueller.com)

### Schienenhalter



Für die einfache Handhabung und auch Ergänzung unserer Produkte, bieten wir ein breites Portfolio an Montagehilfen an. Von verschiedenen Werkzeugen über Isolierhülsen bis hin zu verschiedener Schrauben, sind unsere Komponenten bis ins Detail aufeinander abgestimmt und erleichtern Ihnen so die Montage unter Einhaltung der jeweiligen Normen und Schutzbestimmungen.

### Allgemeine Bestelldaten

Art	MOFU 35	Ausführung
Best.-Nr.	<a href="#">0495660000</a>	Montagefuß (Klemmen)
GTIN (EAN)	4008190048518	
VPE	20 ST	