

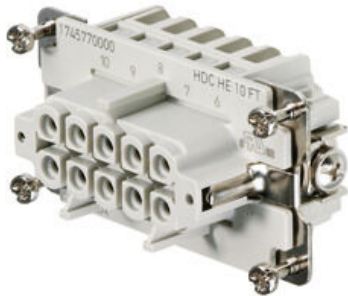
HDC HE 10 FT**Weidmüller Interface GmbH & Co. KG**

Klingenbergstraße 26

D-32758 Detmold

Germany

www.weidmueller.com



Bei dem Zugfederanschluss ist die Leiteranschlussebene als Zugfederelement ausgelegt. Dadurch ist sie praktisch wartungsfrei und es besteht eine sichere und dauerhafte Verbindung, welche rüttelfest ausgelegt ist.

Polzahl: 10

Bemessungsstrom: 16 A

Bemessungsspannung: 500 V

Nennspannung nach UL/CSA: 600 V AC/DC

Allgemeine Bestelldaten

Ausführung	HDC - Einsatz, Buchse, 500 V, 16 A, Polzahl: 10, Zugfederanschluss, Baugröße: 4
Best.-Nr.	1745770000
Art	HDC HE 10 FT
GTIN (EAN)	4008190985493
VPE	1 ST

Technische Daten

Zulassungen

Zulassungen



ROHS	Konform
UL File Number Search	UL Webseite
Zertifikat-Nr. (cURus)	E92202

Abmessungen und Gewichte

Tiefe	64 mm	Tiefe (inch)	2.5197 inch
Höhe	33 mm	Höhe (inch)	1.2992 inch
Breite	34 mm	Breite (inch)	1.3386 inch
Nettogewicht	59 g		

Temperaturen

Grenztemperatur	-40 °C ... 125 °C
-----------------	-------------------

Umweltanforderungen

RoHS-Konformitätsstatus	Konform ohne Ausnahme
REACH SVHC	Potassium perfluorobutane sulfonate 29420-49-3
SCIP	b67daa31-7dca-434d-8290-da7fb52f83a2

Chemische Beständigkeit	Substanz	Aceton
	Chemische Beständigkeit	Beständig
	Substanz	Ammoniak, wässrig
	Chemische Beständigkeit	Bedingt beständig
	Substanz	Benzin
	Chemische Beständigkeit	Beständig
	Substanz	Benzol
	Chemische Beständigkeit	Beständig
	Substanz	Dieselöl
	Chemische Beständigkeit	Bedingt beständig
	Substanz	Essigsäure, konzentriert
	Chemische Beständigkeit	Beständig
	Substanz	Kalilauge (Kaliumhydroxid)
	Chemische Beständigkeit	Bedingt beständig
	Substanz	Methanol
	Chemische Beständigkeit	Bedingt beständig
Substanz	Motorenöl	
Chemische Beständigkeit	Bedingt beständig	
Substanz	Lauge, verdünnt	
Chemische Beständigkeit	Beständig	
Substanz	Fluorchlorkohlenwasserstoffe	
Chemische Beständigkeit	Bedingt beständig	
Substanz	Außengebrauch	
Chemische Beständigkeit	Bedingt beständig	

Abmessungen

Breite	34 mm	Länge Sockel	64 mm
Höhe Buchse	33 mm		

HDC HE 10 FT

Weidmüller Interface GmbH & Co. KG

Klingenbergstraße 26
D-32758 Detmold
Germany

www.weidmueller.com

Technische Daten

Allgemeine Daten

Polzahl	10	
Steckzyklen Ag	≥ 500	
Steckzyklen Au	≥ 500	
Anschlussart	Zugfederanschluss	
Baugröße	4	
Brennbarkeitsklasse nach UL 94	V-0	
Durchgangswiderstand	≤2 mΩ	
Farbe	beige	
Isolationswiderstand	1010 Ω	
Isolierstoff	PC glasfaserverstärkt (UL-gelistet und Bahn-qualifiziert)	
Isolierstoffgruppe	IIIa	
Leiteranschlussquerschnitt	2.5 mm ²	
Anzugsdrehmoment, max. PE-Anschluss	1.5 Nm	
Oberfläche	Silber passiviert	
Typ	Buchse	
Verschmutzungsgrad	3	
Anzugsdrehmoment, min. PE-Anschluss	1.2 Nm	
Werkstoff	Kupferlegierung	
Baureihe	HE	
Bemessungsspannung (DIN EN 61984)	500 V	
Bemessungsspannung nach UL/CSA	600 V AC/DC	
Bemessungsstoßspannung (DIN EN 61984)	6 kV	
Bemessungsstrom (DIN EN 61984)	16 A	
Bemessungsstrom (UR)	Leiteranschlussquerschnitt AWG	AWG 14
	Leiteranschlussquerschnitt AWG	AWG 16
	Leiteranschlussquerschnitt AWG	AWG 18
	Leiteranschlussquerschnitt AWG	AWG 20
Bemessungsstrom (cUR)	Leiteranschlussquerschnitt AWG	AWG 14
	Leiteranschlussquerschnitt AWG	AWG 16
	Leiteranschlussquerschnitt AWG	AWG 18
	Leiteranschlussquerschnitt AWG	AWG 20
Halogenfrei	true	
Geringe Rauchentwicklung gemäß DIN EN 45545-2	Ja	
BG	4	
Anzahl Signalkontakte	0	
Anzahl Leistungskontakte	10	

Anschlussdaten PE

Anschlussart PE	Schraubanschluss	Klingenmaß Schlitz (PE-Anschluss)	SD 0,8 x 4,0
Abisolierlänge PE-Anschluss	10 mm	Anzugsdrehmoment, max. PE-Anschluss	1.5 Nm
Anzugsdrehmoment, min. PE-Anschluss	1.2 Nm	Befestigungsschraube	M 4
Bemessungsquerschnitt	4 mm ²	Leiteranschlussquerschnitt AWG (PE), min.	AWG 20
Leiteranschlussquerschnitt AWG (PE), max.	AWG 12		

Ausführung

Klingenmaß Schlitz (Schraubanschluss)	SD 0.5 x 3.0	Leiteranschlussquerschnitt AWG, max.	AWG 14
Abisolierlänge Bemessungsanschluss	8 mm	Anschlussart	Zugfederanschluss
Baugröße	4	Durchgangswiderstand	≤2 mΩ
Leiteranschlussquerschnitt AWG, min.	AWG 24	Leiteranschlussquerschnitt, eindrätig, max.	2.5 mm ²

HDC HE 10 FT**Weidmüller Interface GmbH & Co. KG**

Klingenbergstraße 26

D-32758 Detmold

Germany

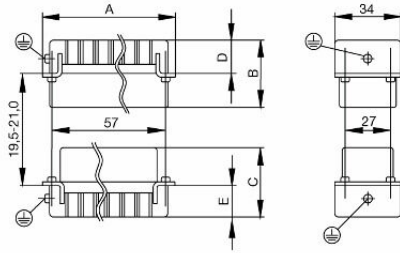
www.weidmueller.com**Technische Daten**

Leiteranschlussquerschnitt, eindrätig, min.	0.5 mm ²	Leiteranschlussquerschnitt, feindrätig AEH mit Kunststoffkragen DIN 46228/4, max.	2.5 mm ²
Leiteranschlussquerschnitt, feindrätig, max.	2.5 mm ²	Leiteranschlussquerschnitt, feindrätig, min.	0.5 mm ²
Leiteranschlussquerschnitt, max.	2.5 mm ²	Leiteranschlussquerschnitt, min.	0.25 mm ²
Oberfläche	Silber passiviert	Werkstoff	Kupferlegierung
BG	4		

Klassifikationen

ETIM 8.0	EC000438	ETIM 9.0	EC000438
ETIM 10.0	EC000438	ECLASS 14.0	27-44-02-05
ECLASS 15.0	27-44-02-05		

Zeichnungen



HDC HE 10 FT

Weidmüller Interface GmbH & Co. KG
 Klingenbergstraße 26
 D-32758 Detmold
 Germany

Zubehör

www.weidmueller.com

Schlitz-Schraubendreher



VDE-isolierter Schlitz-Schraubendreher, SDI DIN 7437, ISO 2380/2, Abtrieb nach DIN 5264, ISO 2380/1, SoftFinish-Griff

Allgemeine Bestelldaten

Art	SDIS 0.5X3.0X100	Ausführung
Best.-Nr.	9008380000	Schraubendreher, Schraubendreher
GTIN (EAN)	4032248056347	
VPE	1 ST	
Art	SDS 0.5X3.0X80	Ausführung
Best.-Nr.	9008320000	Schraubendreher, Schraubendreher
GTIN (EAN)	4032248056262	
VPE	1 ST	
Art	SDIS 0.6X3.5X100	Ausführung
Best.-Nr.	9008390000	Schraubendreher, Schraubendreher
GTIN (EAN)	4032248056354	
VPE	1 ST	
Art	SDS 0.6X3.5X100	Ausführung
Best.-Nr.	9008330000	Schraubendreher, Schraubendreher
GTIN (EAN)	4032248056286	
VPE	1 ST	
Art	SDIS 0.8X4.0X100	Ausführung
Best.-Nr.	9008400000	Schraubendreher, Schraubendreher
GTIN (EAN)	4032248056361	
VPE	1 ST	
Art	SDS 0.8X4.0X100	Ausführung
Best.-Nr.	9008340000	Schraubendreher, Schraubendreher
GTIN (EAN)	4032248056293	
VPE	1 ST	

Kreuzschlitz-Schraubendreher, Typ Phillips



VDE-isolierte Kreuzschlitz-Schraubendreher, Typ Phillips, SDIK PH DIN 7438, ISO 8764/2-PH, Abtrieb nach ISO 8764-PH, SoftFinish-Griff

HDC HE 10 FT

Weidmüller Interface GmbH & Co. KG
 Klingenbergstraße 26
 D-32758 Detmold
 Germany

www.weidmueller.com

Zubehör

Allgemeine Bestelldaten

Art	SDIK PH1	Ausführung
Best.-Nr.	9008570000	Schraubendreher, Schraubendreher
GTIN (EAN)	4032248056569	
VPE	1 ST	
Art	SDK PH1	Ausführung
Best.-Nr.	9008480000	Schraubendreher, Schraubendreher
GTIN (EAN)	4032248056477	
VPE	1 ST	

DSTV



Zu unseren Einsätzen bieten wir unterschiedliches Zubehör an. Dies umfasst unter anderem Kodierungen für die Einsätze .

Allgemeine Bestelldaten

Art	DSTV COBU5	Ausführung
Best.-Nr.	1471500000	Schwere Steckverbinder, Zubehör, Kodierelement
GTIN (EAN)	4008190178543	
VPE	100 ST	
Art	DSTV COST4	Ausführung
Best.-Nr.	1471300000	Schwere Steckverbinder, Zubehör, Kodiersystem
GTIN (EAN)	4008190017354	
VPE	100 ST	