

## CLI M 2-4 GE/SW X MP

**Weidmüller Interface GmbH & Co. KG**

Klingenbergstraße 26  
D-32758 Detmold  
Germany

[www.weidmueller.com](http://www.weidmueller.com)

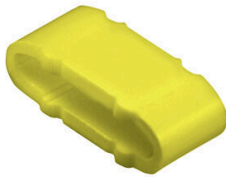


Abbildung ähnlich

CLI M-Markierer befestigen Anwender, nach Verbinden mit Haltestreifen CLI MH, durch Kabelbinder. Das System eignet sich besonders für große Leiter- und Kabelquerschnitte. Vorteile:

- Kombinationsmarkierer für Kabel- und Rohrmarkierer
- Eine Größe für alle Durchmesser ab 16 mm<sup>2</sup>
- Uneingeschränkte Kombinationsmöglichkeiten
- Geschlossene, unverlierbare Markierer
- Sehr gute Lesbarkeit

### Allgemeine Bestelldaten

Ausführung	CableLine, Leiter- und Kabelmarkierer, 10 - 317 mm, 4 x 11.3 mm, gelb
Best.-Nr.	<a href="#">1733651687</a>
Art	CLI M 2-4 GE/SW X MP
GTIN (EAN)	4008190398286
VPE	100 ST

### Technische Daten

#### Zulassungen

ROHS	Konform
------	---------

#### Abmessungen und Gewichte

Tiefe	3 mm	Tiefe (inch)	0.1181 inch
Höhe	4 mm	Höhe (inch)	0.1575 inch
Breite	11.3 mm	Breite (inch)	0.4449 inch
Nettogewicht	0.13 g		

#### Temperaturen

Einsatztemperaturbereich	-30...80 °C
--------------------------	-------------

#### Umweltanforderungen

RoHS-Konformitätsstatus	Konform ohne Ausnahme
REACH SVHC	Keine SVHC über 0,1 Gew.-%

#### Allgemeine Angaben

Materialfarbe nach Widerstandskode	4
Orientierung des Aufdrucks	waagrecht
Art des Aufdrucks	Standard
Aufdruckverfahren	heiß geprägt
Ausführung	MultiPack
Breite	11.3 mm
Brennbarkeitsklasse nach UL 94	V-0
Einsatztemperaturbereich, max.	80 °C
Einsatztemperaturbereich, min.	-30 °C
Farbe	gelb
Halogene	Ja
Werkstoff	PVC, weich, ohne Cadmium
Aufdruck-Farbe	schwarz
Aufgedruckte Zeichen	Buchstaben, groß
Anzahl Markierer pro VPE	Lieferform Einzelteil
empfohlene Industrien	Prozess, Maschinenbau
Anzahl Markierer pro Verbund	1 Component part = Conductor and cable markers
Einsatztemperaturbereich	-30...80 °C
Aufdruck	X

#### Leiter- und Kabelmarkierer

Halogene	Ja	Leiteranschlussquerschnitt, max.	500 mm <sup>2</sup>
Leiteranschlussquerschnitt, min.	16 mm <sup>2</sup>	Leiteraußendurchmesser, max.	317 mm
Leiteraußendurchmesser, min.	10 mm	Leiteraußendurchmesser	10 - 317 mm
Leiteranschlussquerschnitt	16 - 500 mm <sup>2</sup>		

#### Klassifikationen

ETIM 8.0	EC001530	ETIM 9.0	EC001530
ETIM 10.0	EC001530	ECLASS 14.0	27-28-11-02
ECLASS 15.0	27-28-11-02		



Abbildung ähnlich

**CLI M 2-4 GE/SW X MP**

**Weidmüller Interface GmbH & Co. KG**  
Klingenbergstraße 26  
D-32758 Detmold  
Germany

**Zubehör**

www.weidmueller.com

**Halter**

CLI M-Markierer befestigen Anwender, nach Verbinden mit Haltestreifen CLI MH, durch Kabelbinder. Das System eignet sich besonders für große Leiter- und Kabelquerschnitte. Vorteile:

- Kombinationsmarkierer für Kabel- und Rohrmarkierer
- Eine Größe für alle Durchmesser ab 16 mm<sup>2</sup>
- Uneingeschränkte Kombinationsmöglichkeiten
- Geschlossene, unverlierbare Markierer
- Sehr gute Lesbarkeit

**Allgemeine Bestelldaten**

Art	CLI MH 110 HSTR	Ausführung
Best.-Nr.	<a href="#">0189400000</a>	CableLine, Zubehör, 10 - 317 mm, 110 x 11.3 mm, schwarz
GTIN (EAN)	4008190144784	
VPE	100 ST	
Art	CLI MH 70 HSTR	Ausführung
Best.-Nr.	<a href="#">0524400000</a>	CableLine, Zubehör, 10 - 317 mm, 70 x 11.3 mm, schwarz
GTIN (EAN)	4008190075057	
VPE	100 ST	