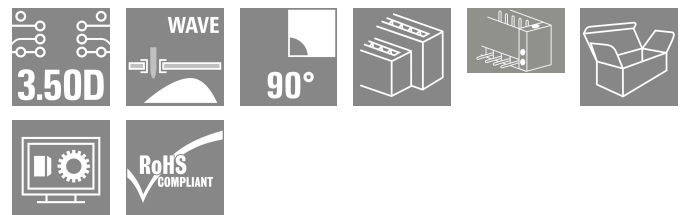
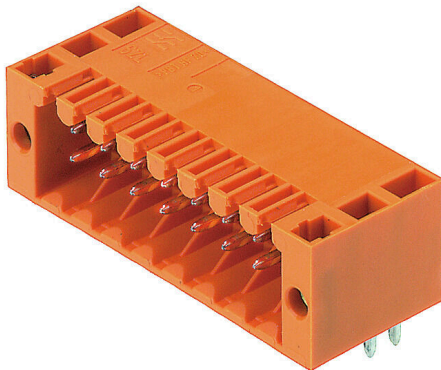


## S2L 3.50/16/90F 3.5SN OR BX

**Weidmüller Interface GmbH & Co. KG**  
 Klingenbergstraße 26  
 D-32758 Detmold  
 Germany

www.weidmueller.com



Abgewinkelte, zweireihige Stiftleiste in den Ausführungen seitlich geschlossen oder mit Flansch (seitlich offene Stiftleisten auf Anfrage). Die Stiftleisten mit der Stiftlänge 3,5 mm sind für das Wellenlöten ausgelegt und in einer Box-Verpackung. Ein Verschrauben mit der Leiterplatte ist möglich. Die Stiftleisten bieten Platz für Beschriftungen und können kodiert werden.

### Allgemeine Bestelldaten

|                    |  |
|--------------------|--|
| Ausführung         | Leiterplattensteckverbinder, Stiftleiste, Flansch, THT-Lötanschluss, 3.50 mm, Polzahl: 16, 90°, Lötstiftlänge (!): 3.5 mm, verzinkt, orange, Box |
| Best.-Nr.          | <a href="#">1728520000</a>   |
| Art                | S2L 3.50/16/90F 3.5SN OR BX  |
| GTIN (EAN)         | 4032248036844  |
| VPE                | 48 ST  |
| Produkt-Kennzahlen | IEC: 250 V / 10 A<br>UL: 150 V / 10 A  |
| Verpackung         | Box  |

## S2L 3.50/16/90F 3.5SN OR BX

**Weidmüller Interface GmbH & Co. KG**  
 Klingenbergstraße 26  
 D-32758 Detmold  
 Germany

www.weidmueller.com

## Technische Daten

### Zulassungen

Zulassungen



|                       |                             |
|-----------------------|-----------------------------|
| ROHS                  | Konform                     |
| UL File Number Search | <a href="#">UL Webseite</a> |
| Zertifikat-Nr. (UR)   | E60693                      |

### Abmessungen und Gewichte

|                      |            |              |             |
|----------------------|------------|--------------|-------------|
| Tiefe                | 14.2 mm    | Tiefe (inch) | 0.5591 inch |
| Höhe                 | 14 mm      | Höhe (inch)  | 0.5512 inch |
| Höhe niedrigstbauend | 10.5 mm    | Breite       | 35 mm       |
| Breite (inch)        | 1.378 inch | Nettogewicht | 4.87 g      |

### Umweltanforderungen

|                         |                            |
|-------------------------|----------------------------|
| RoHS-Konformitätsstatus | Konform ohne Ausnahme      |
| REACH SVHC              | Keine SVHC über 0,1 Gew.-% |

### Systemkennwerte

|  |   |                                    |   |
|--|---|------------------------------------|---|
| Produktfamilie                           | OMNIMATE Signal - Serie B2L/S2L 3.50 - 2-reihig |                                    |   |
| Anschlussart                             | Platinenanschluss                               |                                    |   |
| Montage auf der Leiterplatte             | THT-Lötanschluss                                |                                    |   |
| Raster in mm (P)                         | 3.50 mm   |                                    |   |
| Raster in Zoll (P)                       | 0.138 "   |                                    |   |
| Abgangswinkel                            | 90°   |                                    |   |
| Polzahl                                  | 16  |                                    |   |
| Anzahl Lötstifte pro Pol                 | 1   |                                    |   |
| Lötstiftlänge (l)                        | 3.5 mm  |                                    |   |
| Lötstift-Abmessungen                     | d = 1,0 mm, oktogonal                           |                                    |   |
| Bestückungsloch-Durchmesser (D)          | 1.3 mm  |                                    |   |
| Bestückungsloch-Durchmesser Toleranz (D) | + 0,1 mm  |                                    |   |
| L1 in mm                                 | 24.50 mm  |                                    |   |
| L1 in Zoll                               | 0.965 "   |                                    |   |
| Anzahl Reihen                            | 1   |                                    |   |
| Polreihenanzahl                          | 2   |                                    |   |
| Berührungsschutz nach DIN VDE 57 106     | fingers. ungest./ handrückens. gesteckt         |                                    |   |
| Berührungsschutz nach DIN VDE 0470       | IP 20 gesteckt/ IP 10 ungesteckt                |                                    |   |
| Kodierbar                                | Ja  |                                    |   |
| Steckkraft/Pol, max.                     | 5 N   |                                    |   |
| Ziehkraft/Pol, max.                      | 4 N   |                                    |   |
| Anzugsdrehmoment                         | Drehmoment Typ                                  | Befestigungsschraube, Leiterplatte |   |
|  | Nutzungsinformationen                           | Anzugsdrehmoment                   | min. 0.1 Nm<br>max. 0.15 Nm                         |
|  |   | Empfohlene Schraube                | Bestellnummer <a href="#">M3C KA 2.2X4.5 WN1412</a> |

## S2L 3.50/16/90F 3.5SN OR BX

**Weidmüller Interface GmbH & Co. KG**

Klingenbergstraße 26

D-32758 Detmold

Germany

www.weidmueller.com

## Technische Daten

### Werkstoffdaten

|                                 |          |                                 |                                     |
|---------------------------------|----------|---------------------------------|-------------------------------------|
| Isolierstoff                    | PBT      | Farbe                           | orange                              |
| Farbtabelle (ähnlich)           | RAL 2000 | Isolierstoffgruppe              | IIIa                                |
| Kriechstromfestigkeit (CTI)     | ≥ 200    | Moisture Level (MSL)            |                                     |
| Brennbarkeitsklasse nach UL 94  | V-0      | Kontaktmaterial                 | Cu-leg                              |
| Kontaktoberfläche               | verzinkt | Schichtaufbau - Lötanschluss    | 2...3 µm Ni / 5...7 µm Sn<br>glossy |
| Lagertemperatur, min.           | -40 °C   | Lagertemperatur, max.           | 70 °C                               |
| Betriebstemperatur, min.        | -50 °C   | Betriebstemperatur, max.        | 100 °C                              |
| Temperaturbereich Montage, min. | -30 °C   | Temperaturbereich Montage, max. | 100 °C                              |

### Bemessungsdaten nach IEC

|   |                        |   |                 |
|---|------------------------|---|-----------------|
| geprüft nach Norm   | IEC 60664-1, IEC 61984 | Bemessungsstrom, min. Polzahl<br>(Tu=20°C)                                | 10 A            |
| Bemessungsstrom, max. Polzahl<br>(Tu=20°C)                                | 10 A                   | Bemessungsstrom, min. Polzahl<br>(Tu=40°C)                                | 9 A             |
| Bemessungsstrom, max. Polzahl<br>(Tu=40°C)                                | 8.5 A                  | Bemessungsspannung bei<br>Überspannungsk./Verschmutzungsgrad<br>II/2      | 250 V           |
| Bemessungsspannung bei<br>Überspannungsk./Verschmutzungsgrad<br>III/2     | 125 V                  | Bemessungsspannung bei<br>Überspannungsk./Verschmutzungsgrad<br>III/3     | 80 V            |
| Bemessungsstoßspannung bei<br>Überspannungsk./Verschmutzungsgrad<br>II/2  | 2.5 kV                 | Bemessungsstoßspannung bei<br>Überspannungsk./Verschmutzungsgrad<br>III/2 | 2.5 kV          |
| Bemessungsstoßspannung bei<br>Überspannungsk./Verschmutzungsgrad<br>III/3 | 2.5 kV                 | Kurzzeitstromfestigkeit   | 3 x 1s mit 77 A |

### Nenndaten nach CSA

|                                  |   |                               |                |
|----------------------------------|---|-------------------------------|----------------|
| Institut (CSA)                   | CSA   | Zertifikat-Nr. (CSA)          | 200039-1488444 |
| Nennspannung (Use group B / CSA) | 150 V   | Nennstrom (Use group B / CSA) | 5 A            |
| Hinweis zu den Zulassungswerten  | Angaben sind<br>Maximalwerte, Details<br>siehe Zulassungs-<br>Zertifikat. |                               |                |

### Nenndaten nach UL 1059

|   |   |   |        |
|---|---|---|--------|
| Institut (UR)                           | UR  | Zertifikat-Nr. (UR)                     | E60693 |
| Nennspannung (Use group B / UL<br>1059) | 150 V   | Nennspannung (Use group C / UL<br>1059] | 50 V   |
| Nennstrom (Use group B / UL 1059)       | 10 A  | Nennstrom (Use group C / UL 1059)       | 10 A   |
| Hinweis zu den Zulassungswerten         | Angaben sind<br>Maximalwerte, Details<br>siehe Zulassungs-<br>Zertifikat. |   |        |

### Verpackungen

|            |           |           |           |
|------------|-----------|-----------|-----------|
| Verpackung | Box       | VPE Länge | 351.00 mm |
| VPE Breite | 136.00 mm | VPE Höhe  | 25.00 mm  |

### Wichtiger Hinweis

|                 |  |  |  |
|-----------------|--|--|--|
| IPC-Konformität | Konformität: Die Produkte werden nach international anerkannten Standards und Normen entwickelt, gefertigt und ausgeliefert und entsprechen den zugesicherten Eigenschaften im |  |  |
|-----------------|--|--|--|

**S2L 3.50/16/90F 3.5SN OR BX**

**Weidmüller Interface GmbH & Co. KG**  
 Klingenbergstraße 26  
 D-32758 Detmold  
 Germany

[www.weidmueller.com](http://www.weidmueller.com)

**Technische Daten**

Datenblatt bzw. erfüllen dekorative Eigenschaften in Anlehnung der IPC-A-610 „Class2“. Darüber hinaus gehende Ansprüche an die Produkte können auf Anfrage bewertet werden.

## Hinweise

- Additional variants on request
- Gold-plated contact surfaces on request
- Spacing between rows: see hole layout
- Rated current related to rated cross-section & min. No. of poles.
- Diameter of solder eyelet D = 1.3+0.1 mm
- P on drawing = pitch
- Rated data refer only to the component itself. Clearance and creepage distances to other components are to be designed in accordance with the relevant application standards.
- For additional mechanical support for male connectors with screw flange (...F), we recommend an additional cable gland with fastening screws (sheet metal screw ISO 1481-ST 2.2x4.5 C or ISO 7049-ST 2.2x4.5 C – see Accessories). Cable gland only permitted before soldering.
- In accordance with IEC 61984, OMNIMATE-connectors are connectors without breaking capacity (COC). During designated use, connectors are not allowed to be engaged or disengaged when live or under load
- Long term storage of the product with average temperature of 50 °C and maximum humidity 70%, 36 months

**Klassifikationen**

|             |             |             |             |
|-------------|-------------|-------------|-------------|
| ETIM 8.0    | EC002637    | ETIM 9.0    | EC002637    |
| ETIM 10.0   | EC002637    | ECLASS 14.0 | 27-46-02-01 |
| ECLASS 15.0 | 27-46-02-01 |             |             |

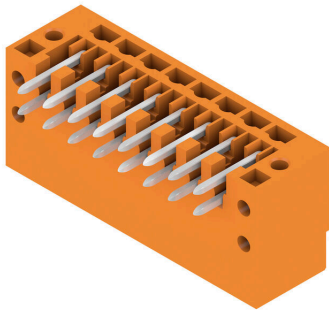
S2L 3.50/16/90F 3.5SN OR BX

Weidmüller Interface GmbH & Co. KG  
Klingenbergstraße 26  
D-32758 Detmold  
Germany

www.weidmueller.com

Zeichnungen

Produktbild



Maßbild

