

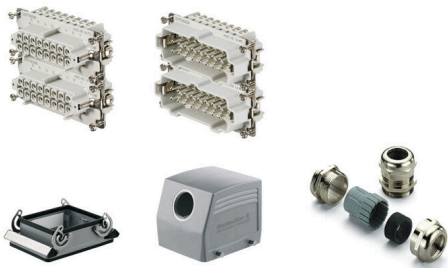
HDC-KIT-HE 32.140**Weidmüller Interface GmbH & Co. KG**

Klingenbergstraße 26

D-32758 Detmold

Germany

www.weidmueller.com



HDC – Kits sind standardisierte Bausätze um einen kompletten Steckverbinder herzustellen.

Die HDC – Kits bestehen in der Regel aus Stifteinsatz, Buchseneinsatz, Steckergehäuse, Anbaugehäuse und Kabelverschraubung.

Weidmüller bietet Ihnen ein Sortiment der gängigen Steckverbinder-Kombinationen mit metrischen oder PG-Kabeleingangsgewinde an.

Die Leiteranschlussebene ist als Schraubelement ausgelegt. Alle Schraubanschlusselemente sind mit einer Drahtschutzfeder ausgestattet.

Allgemeine Bestelldaten

Ausführung	RockStar® HDC - Kits-Schwere Steckverbinder, Kit, HE, Baugröße: 10, Pole: 32, Schraubanschluss, 500 V, 16 A, Aluminiumdruckguss, PG 29
Best.-Nr.	1712540000
Art	HDC-KIT-HE 32.140
GTIN (EAN)	4008190947767
VPE	1 ST

HDC-KIT-HE 32.140

Weidmüller Interface GmbH & Co. KG
 Klingenbergstraße 26
 D-32758 Detmold
 Germany

www.weidmueller.com

Technische Daten

Zulassungen

Zulassungen



ROHS Konform

Abmessungen und Gewichte

Nettogewicht 1258.68 g

Temperaturen

Grenztemperatur -40 °C ... 100 °C

Umweltanforderungen

RoHS-Konformitätsstatus Konform mit Ausnahme

RoHS-Ausnahme (falls zutreffend/
bekannt) 6c

REACH SVHC Lead 7439-92-1, Potassium perfluorobutane sulfonate 29420-49-3

SCIP bfb1c983-6f18-4ba4-8907-38aad6aee076

Allgemeine Daten

Gehäusebasismaterial	Aluminiumdruckguss	Oberfläche	Pulverlack
Schutzart	IP65	Baureihe	HE
EMV Gehäuse	Nein	Werkstoff Verriegelungselement	Edelstahl

Ausführung

Größe Kabeleingänge	PG 29	Anzahl Kabeleingang seitlich	1
Anschlussart	Schraubanschluss	Ausführung Verschlussystem	Längsbügel am Unterteil
Baugröße	10	Dichtung	NBR
Farbe (RAL)	RAL 7035	BG	10

Allgemeine Angaben

Polzahl	32	Anschlussart PE	Schraubanschluss
Baugröße	10	Verschraubung	PG 29
Werkstoff	Aluminiumdruckguss	Baureihe	HE
Bemessungsspannung (DIN EN 61984)	500 V	Bemessungsstrom (DIN EN 61984)	16 A
BG	10		

Ausführung

Anschlussart	Schraubanschluss	Baugröße	10
Leiteranschlussquerschnitt, max.	2.5 mm ²	Leiteranschlussquerschnitt, min.	0.5 mm ²
Oberfläche	Pulverlack	Anzugsdrehmoment max. Hauptkontakt	0.55 Nm
Werkstoff	Aluminiumdruckguss	Anzugsdrehmoment min. Hauptkontakt	0.5 Nm
BG	10		

Klassifikationen

ETIM 8.0	EC002943	ETIM 9.0	EC002943
ETIM 10.0	EC002943	ECLASS 14.0	27-44-02-92

Technische Daten

ECLASS 15.0

27-44-02-92

HDC-KIT-HE 32.140

Weidmüller Interface GmbH & Co. KG
 Klingenbergstraße 26
 D-32758 Detmold
 Germany

Zubehör

www.weidmueller.com

HDC COS



Zu unseren Einsätzen bieten wir unterschiedliches Zubehör an. Dies umfasst unter anderem Kodierungen für die Einsätze .

Allgemeine Bestelldaten

Art	HDC COS 16	Ausführung
Best.-Nr.	1431000000	Schwere Steckverbinder, Zubehör, Kodiersystem
GTIN (EAN)	4008190052706	
VPE	1 ST	
Art	HDC COS 24	Ausführung
Best.-Nr.	1430900000	Schwere Steckverbinder, Zubehör, Kodiersystem
GTIN (EAN)	4008190077228	
VPE	1 ST	
Art	HDC COS 32	Ausführung
Best.-Nr.	1430800000	Schwere Steckverbinder, Zubehör, Kodiersystem
GTIN (EAN)	4008190176181	
VPE	1 ST	

SPB



Zu unseren Einsätzen bieten wir unterschiedliches Zubehör an. Dies umfasst unter anderem Kodierungen für die Einsätze .

Allgemeine Bestelldaten

Art	SPB-M 3	Ausführung
Best.-Nr.	1203600000	Schwere Steckverbinder, Zubehör, Sperrbolzen
GTIN (EAN)	4008190120047	
VPE	100 ST	