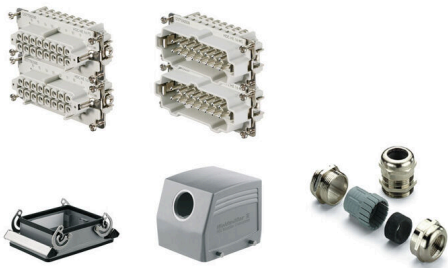


**HDC-KIT-HE 32.140****Weidmüller Interface GmbH & Co. KG**Klingenbergstraße 26  
D-32758 Detmold  
Germany

www.weidmueller.com



HDC – Kits sind standardisierte Bausätze um einen kompletten Steckverbinder herzustellen.

Die HDC – Kits bestehen in der Regel aus Stifteinsatz, Buchseneinsatz, Steckergehäuse, Anbaugehäuse und Kabelverschraubung.

Weidmüller bietet Ihnen ein Sortiment der gängigen Steckverbinder-Kombinationen mit metrischen oder PG-Kabeleingangsgewinde an.

Die Leiteranschlussebene ist als Schraubelement ausgelegt. Alle Schraubanschlusselemente sind mit einer Drahtschutzfeder ausgestattet.

**Allgemeine Bestelldaten**

Ausführung	RockStar® HDC - Kits-Schwere Steckverbinder, Kit, HE, Baugröße: 10, Pole: 32, Schraubanschluss, 500 V, 16 A, Aluminiumdruckguss, PG 29
Best.-Nr.	<a href="#">1712540000</a>
Art	HDC-KIT-HE 32.140
GTIN (EAN)	4008190947767
VPE	1 ST

### Technische Daten

#### Zulassungen

Zulassungen



ROHS Konform

#### Abmessungen und Gewichte

Nettogewicht 1258.68 g

#### Temperaturen

Grenztemperatur -40 °C ... 100 °C

#### Umweltanforderungen

RoHS-Konformitätsstatus Konform mit Ausnahme

RoHS-Ausnahme (falls zutreffend/  
bekannt) 6c

REACH SVHC Lead 7439-92-1, Potassium perfluorobutane sulfonate 29420-49-3

SCIP bfb1c983-6f18-4ba4-8907-38aad6aee076

#### Allgemeine Daten

Oberfläche Pulverlack Schutzart IP65  
 Baureihe HE

#### Ausführung

Größe Kabeleingänge	PG 29	Anzahl Kabeleingang seitlich	1
Anschlussart	Schraubanschluss	Ausführung Verschlussystem	Längsbügel am Unterteil
Baugröße	10	Dichtung	NBR
Farbe (RAL)	RAL 7035	BG	10

#### Allgemeine Angaben

Polzahl	32	Anschlussart PE	Schraubanschluss
Baugröße	10	Verschraubung	PG 29
Werkstoff	Aluminiumdruckguss	Baureihe	HE
Bemessungsspannung (DIN EN 61984)	500 V	Bemessungsstrom (DIN EN 61984)	16 A
BG	10		

#### Ausführung

Anschlussart	Schraubanschluss	Baugröße	10
Leiteranschlussquerschnitt, max.	2.5 mm <sup>2</sup>	Leiteranschlussquerschnitt, min.	0.5 mm <sup>2</sup>
Oberfläche	Pulverlack	Anzugsdrehmoment max. Hauptkontakt	0.55 Nm
Werkstoff	Aluminiumdruckguss	Anzugsdrehmoment min. Hauptkontakt	0.5 Nm
BG	10		

#### Klassifikationen

ETIM 8.0	EC002943	ETIM 9.0	EC002943
ETIM 10.0	EC002943	ECLASS 14.0	27-44-02-92
ECLASS 15.0	27-44-02-92		

**HDC-KIT-HE 32.140**

**Weidmüller Interface GmbH & Co. KG**  
 Klingenbergstraße 26  
 D-32758 Detmold  
 Germany

**Zubehör**

www.weidmueller.com

**HDC COS**



Zu unseren Einsätzen bieten wir unterschiedliches Zubehör an. Dies umfasst unter anderem Kodierungen für die Einsätze .

**Allgemeine Bestelldaten**

Art	HDC COS 16	Ausführung
Best.-Nr.	<a href="#">1431000000</a>	Schwere Steckverbinder, Zubehör, Kodiersystem
GTIN (EAN)	4008190052706	
VPE	1 ST	
Art	HDC COS 24	Ausführung
Best.-Nr.	<a href="#">1430900000</a>	Schwere Steckverbinder, Zubehör, Kodiersystem
GTIN (EAN)	4008190077228	
VPE	1 ST	
Art	HDC COS 32	Ausführung
Best.-Nr.	<a href="#">1430800000</a>	Schwere Steckverbinder, Zubehör, Kodiersystem
GTIN (EAN)	4008190176181	
VPE	1 ST	

**SPB**



Zu unseren Einsätzen bieten wir unterschiedliches Zubehör an. Dies umfasst unter anderem Kodierungen für die Einsätze .

**Allgemeine Bestelldaten**

Art	SPB-M 3	Ausführung
Best.-Nr.	<a href="#">1203600000</a>	Schwere Steckverbinder, Zubehör, Sperrbolzen
GTIN (EAN)	4008190120047	
VPE	100 ST	