

WSM 10 E**Weidmüller Interface GmbH & Co. KG**

Klingenbergstraße 26

D-32758 Detmold

Germany

www.weidmueller.com

Abbildung ähnlich

WSM Plättchen

- Komplette rostfrei und säurebeständig
- Geprägte Zeichen auch nach Lackierung noch gut lesbar
- Auch als Sonderdruck, geprägt auf Halter, erhältlich
- Inhalt WSM Service Box, je 40 Stück 0-9, A-Ö, +, -, x, /, :, ., ~, =, ü, Erde, Neutral. 200 Stück Stahlkabelbinde 200mm. Edelstahlhalter 30 Stück in 48 mm und 60 mm, 20 Stück in 84 mm und 10 Stück in 108 mm und 288 mm

Allgemeine Bestelldaten

Ausführung	Edelstahlmarkierer, Leiter- und Kabelmarkierer, 5.5 x 9.9 mm, silber
Best.-Nr.	1712501645
Art	WSM 10 E
GTIN (EAN)	4008190947323
VPE	200 ST

Technische Daten
Zulassungen

ROHS	Konform
------	---------

Abmessungen und Gewichte

Tiefe	0.3 mm	Tiefe (inch)	0.0118 inch
Höhe	5.5 mm	Höhe (inch)	0.2165 inch
Breite	9.9 mm	Breite (inch)	0.3898 inch
Nettogewicht	0.15 g		

Temperaturen

Einsatztemperaturbereich	500 °C
--------------------------	--------

Umweltanforderungen

RoHS-Konformitätsstatus	Konform ohne Ausnahme
REACH SVHC	Keine SVHC über 0,1 Gew.-%

Allgemeine Angaben

Orientierung des Aufdrucks	waagrecht
Art des Aufdrucks	Standard
Breite	9.9 mm
Einsatztemperaturbereich, max.	500 °C
Farbe	silber
Halogene	Nein
Werkstoff	Edelstahl 1.4404
Aufgedruckte Zeichen	Buchstaben, groß
Anzahl Markierer pro VPE	Lieferform Einzelteil
Anzahl Markierer pro Verbund	1 Component part = Conductor and cable markers
Einsatztemperaturbereich	500 °C
Aufdruck	E

Leiter- und Kabelmarkierer

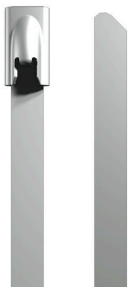
Halogene	Nein	Leiteranschlussquerschnitt, max.	500 mm²
Leiteranschlussquerschnitt, min.	16 mm²	Leiteranschlussquerschnitt	16 - 500 mm²

Klassifikationen

ETIM 8.0	EC001530	ETIM 9.0	EC001530
ETIM 10.0	EC001530	ECLASS 14.0	27-28-11-02
ECLASS 15.0	27-28-11-02		

Zubehör

Edelstahl



Die Weidmüller Stainless Steel Series beinhaltet ein umfangreiches Sortiment an Edelstahlkabelbindern für extreme Materialbeanspruchungen, wie hohe Temperaturen oder starke chemische Einwirkungen.

- Edelstahl AISI 316,
- Ideal für Außenbereiche,
- Strahlen- und korrosionsbeständig,
- Anti-magnetisch,
- Keine Verzahnung, daher kein Abreiben der Isolation.

Allgemeine Bestelldaten

Art	SCT 4.6/838	Ausführung
Best.-Nr.	1699940000	Kabelbinder, 4.6 x 838 mm, Edelstahl 1.4301, 445 N
GTIN (EAN)	4008190892388	
VPE	100 ST	
Art	SCT 4.6/679	Ausführung
Best.-Nr.	1699930000	Kabelbinder, 4.6 x 679 mm, Edelstahl 1.4301, 445 N
GTIN (EAN)	4008190892371	
VPE	100 ST	
Art	SCT 4.6/520	Ausführung
Best.-Nr.	1699920000	Kabelbinder, 4.6 x 520 mm, Edelstahl 1.4301, 445 N
GTIN (EAN)	4008190892364	
VPE	100 ST	
Art	SCT 4.6/360 C	Ausführung
Best.-Nr.	1699910000	Kabelbinder, 4.6 x 360 mm, Edelstahl 1.4301, 445 N
GTIN (EAN)	4008190892357	
VPE	100 ST	
Art	SCT 4.6/266 C	Ausführung
Best.-Nr.	1699900000	Kabelbinder, 4.6 x 266 mm, Edelstahl 1.4301, 445 N
GTIN (EAN)	4008190892340	
VPE	100 ST	
Art	SCT 4.6/201 C	Ausführung
Best.-Nr.	1699810000	Kabelbinder, 4.6 x 201 mm, Edelstahl 1.4301, 445 N
GTIN (EAN)	4008190892258	
VPE	100 ST	
Art	SCT 4.6/127 C	Ausführung
Best.-Nr.	1699800000	Kabelbinder, 4.6 x 127 mm, Edelstahl 1.4301, 445 N
GTIN (EAN)	4008190892241	
VPE	100 ST	

WSM 10 E

Weidmüller Interface GmbH & Co. KG
Klingenbergstraße 26
D-32758 Detmold
Germany

www.weidmueller.com

Zubehör

Halter



WSM ist ein komplettes Markierungssystem für Kabel, Leitungen, Rohre und Komponenten - es bietet dauerhafte Markierungen in Umgebungen, denen sonst kein Markierer standhält. Das Programm besteht aus Markierungsplättchen, Halter und Kabelbindern aus Edelstahl - einzeln oder komplett im WSM-Set und Service-Box.

Vorteile:

- Kräftiger Prägetext für optimale Lesbarkeit
- Beständig gegen Wärme, Kälte, Korrosion, Säuren, Chemikalien, Feuer etc.
- Einzeilen- und Mehrzeilenmarkierung, auch kombinierbar
- Schnelle Montage
- Ideal für den Außenbereich
- Einfache Befestigung mit Kabelbindern

Allgemeine Bestelldaten

Art	WSMH 84MM	Ausführung
Best.-Nr.	1774520000	Edelstahlmarkierer, Leiter- und Kabelmarkierer, 14 - 79 mm, 84 x 11
GTIN (EAN)	4032248149315	mm, silber
VPE	50 ST	
Art	WSMH 60MM	Ausführung
Best.-Nr.	1774510000	Edelstahlmarkierer, Leiter- und Kabelmarkierer, 14 - 79 mm, 60 x 11
GTIN (EAN)	4032248149308	mm, silber
VPE	50 ST	
Art	WSMH 48MM	Ausführung
Best.-Nr.	1774500000	Edelstahlmarkierer, Leiter- und Kabelmarkierer, 14 - 79 mm, 48 x 11
GTIN (EAN)	4032248149292	mm, silber
VPE	50 ST	
Art	WSMH 288MM	Ausführung
Best.-Nr.	1774490000	Edelstahlmarkierer, Leiter- und Kabelmarkierer, 14 - 79 mm, 288 x 11
GTIN (EAN)	4032248149285	mm, silber
VPE	50 ST	
Art	WSMH 108MM	Ausführung
Best.-Nr.	1774530000	Edelstahlmarkierer, Leiter- und Kabelmarkierer, 14 - 79 mm, 108 x 11
GTIN (EAN)	4032248149322	mm, silber
VPE	50 ST	

Kabelbinderwerkzeuge



Zubehör

Allgemeine Bestelldaten

Art	WSM TOOL AUTOMATIK	Ausführung
Best.-Nr.	1774470000	Edelstahlmarkierer, Leiter- und Kabelmarkierer, 180 x 275 mm, silber
GTIN (EAN)	4032248149261	
VPE	1 ST	
Art	WSM TOOL MANUELL	Ausführung
Best.-Nr.	1774480000	Edelstahlmarkierer, Leiter- und Kabelmarkierer, 210 x 220 mm, silber
GTIN (EAN)	4032248149278	
VPE	1 ST	