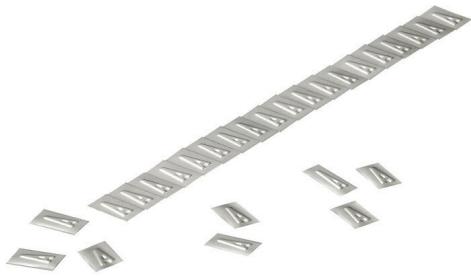


**WSM 10 A****Weidmüller Interface GmbH & Co. KG**

Klingenbergstraße 26

D-32758 Detmold

Germany

[www.weidmueller.com](http://www.weidmueller.com)**WSM Plättchen**

- Komplette rostfrei und säurebeständig
- Geprägte Zeichen auch nach Lackierung noch gut lesbar
- Auch als Sonderdruck, geprägt auf Halter, erhältlich
- Inhalt WSM Service Box, je 40 Stück 0-9, A-Ö, +, -, x, /, :, ., ~, =, ü, Erde, Neutral. 200 Stück Stahlkabelbinde 200mm. Edelstahlhalter 30 Stück in 48 mm und 60 mm, 20 Stück in 84 mm und 10 Stück in 108 mm und 288 mm

**Allgemeine Bestelldaten**

Ausführung	Edelstahlmarkierer, Leiter- und Kabelmarkierer, 5.5 x 9.9 mm, silber
Best.-Nr.	<a href="#">1712501637</a>
Art	WSM 10 A
GTIN (EAN)	4008190947286
VPE	200 ST

## Technische Daten

## Zulassungen

ROHS	Konform
------	---------

## Abmessungen und Gewichte

Tiefe	0.3 mm	Tiefe (inch)	0.0118 inch
Höhe	5.5 mm	Höhe (inch)	0.2165 inch
Breite	9.9 mm	Breite (inch)	0.3898 inch
Nettogewicht	0.15 g		

## Temperaturen

Einsatztemperaturbereich	500 °C
--------------------------	--------

## Umweltanforderungen

RoHS-Konformitätsstatus	Konform ohne Ausnahme
REACH SVHC	Keine SVHC über 0,1 Gew.-%

## Allgemeine Angaben

Orientierung des Aufdrucks	waagrecht
Art des Aufdrucks	Standard
Breite	9.9 mm
Einsatztemperaturbereich, max.	500 °C
Farbe	silber
Halogene	Nein
Werkstoff	Edelstahl 1.4404
Aufgedruckte Zeichen	Buchstaben, groß
Anzahl Markierer pro VPE	Lieferform Einzelteil
Anzahl Markierer pro Verbund	1 Component part = Conductor and cable markers
Einsatztemperaturbereich	500 °C
Aufdruck	A

## Leiter- und Kabelmarkierer

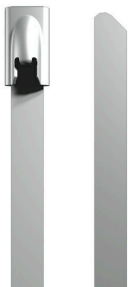
Halogene	Nein	Leiteranschlussquerschnitt, max.	500 mm²
Leiteranschlussquerschnitt, min.	16 mm²	Leiteranschlussquerschnitt	16 - 500 mm²

## Klassifikationen

ETIM 8.0	EC001530	ETIM 9.0	EC001530
ETIM 10.0	EC001530	ECLASS 14.0	27-28-11-02
ECLASS 15.0	27-28-11-02		

## Zubehör

### Edelstahl



Die Weidmüller Stainless Steel Series beinhaltet ein umfangreiches Sortiment an Edelstahlkabelbindern für extreme Materialbeanspruchungen, wie hohe Temperaturen oder starke chemische Einwirkungen.

- Edelstahl AISI 316,
- Ideal für Außenbereiche,
- Strahlen- und korrosionsbeständig,
- Anti-magnetisch,
- Keine Verzahnung, daher kein Abreiben der Isolation.

### Allgemeine Bestelldaten

Art	SCT 4.6/838	Ausführung
Best.-Nr.	<a href="#">1699940000</a>	Kabelbinder, 4.6 x 838 mm, Edelstahl 1.4301, 445 N
GTIN (EAN)	4008190892388	
VPE	100 ST	
Art	SCT 4.6/679	Ausführung
Best.-Nr.	<a href="#">1699930000</a>	Kabelbinder, 4.6 x 679 mm, Edelstahl 1.4301, 445 N
GTIN (EAN)	4008190892371	
VPE	100 ST	
Art	SCT 4.6/520	Ausführung
Best.-Nr.	<a href="#">1699920000</a>	Kabelbinder, 4.6 x 520 mm, Edelstahl 1.4301, 445 N
GTIN (EAN)	4008190892364	
VPE	100 ST	
Art	SCT 4.6/360 C	Ausführung
Best.-Nr.	<a href="#">1699910000</a>	Kabelbinder, 4.6 x 360 mm, Edelstahl 1.4301, 445 N
GTIN (EAN)	4008190892357	
VPE	100 ST	
Art	SCT 4.6/266 C	Ausführung
Best.-Nr.	<a href="#">1699900000</a>	Kabelbinder, 4.6 x 266 mm, Edelstahl 1.4301, 445 N
GTIN (EAN)	4008190892340	
VPE	100 ST	
Art	SCT 4.6/201 C	Ausführung
Best.-Nr.	<a href="#">1699810000</a>	Kabelbinder, 4.6 x 201 mm, Edelstahl 1.4301, 445 N
GTIN (EAN)	4008190892258	
VPE	100 ST	
Art	SCT 4.6/127 C	Ausführung
Best.-Nr.	<a href="#">1699800000</a>	Kabelbinder, 4.6 x 127 mm, Edelstahl 1.4301, 445 N
GTIN (EAN)	4008190892241	
VPE	100 ST	

## Zubehör

### Halter



WSM ist ein komplettes Markierungssystem für Kabel, Leitungen, Rohre und Komponenten - es bietet dauerhafte Markierungen in Umgebungen, denen sonst kein Markierer standhält. Das Programm besteht aus Markierungsplättchen, Halter und Kabelbindern aus Edelstahl - einzeln oder komplett im WSM-Set und Service-Box.

#### Vorteile:

- Kräftiger Prägetext für optimale Lesbarkeit
- Beständig gegen Wärme, Kälte, Korrosion, Säuren, Chemikalien, Feuer etc.
- Einzeilen- und Mehrzeilenmarkierung, auch kombinierbar
- Schnelle Montage
- Ideal für den Außenbereich
- Einfache Befestigung mit Kabelbindern

### Allgemeine Bestelldaten

Art	WSMH 84MM	Ausführung
Best.-Nr.	<a href="#">1774520000</a>	Edelstahlmarkierer, Leiter- und Kabelmarkierer, 14 - 79 mm, 84 x 11
GTIN (EAN)	4032248149315	mm, silber
VPE	50 ST	
Art	WSMH 60MM	Ausführung
Best.-Nr.	<a href="#">1774510000</a>	Edelstahlmarkierer, Leiter- und Kabelmarkierer, 14 - 79 mm, 60 x 11
GTIN (EAN)	4032248149308	mm, silber
VPE	50 ST	
Art	WSMH 48MM	Ausführung
Best.-Nr.	<a href="#">1774500000</a>	Edelstahlmarkierer, Leiter- und Kabelmarkierer, 14 - 79 mm, 48 x 11
GTIN (EAN)	4032248149292	mm, silber
VPE	50 ST	
Art	WSMH 288MM	Ausführung
Best.-Nr.	<a href="#">1774490000</a>	Edelstahlmarkierer, Leiter- und Kabelmarkierer, 14 - 79 mm, 288 x 11
GTIN (EAN)	4032248149285	mm, silber
VPE	50 ST	
Art	WSMH 108MM	Ausführung
Best.-Nr.	<a href="#">1774530000</a>	Edelstahlmarkierer, Leiter- und Kabelmarkierer, 14 - 79 mm, 108 x 11
GTIN (EAN)	4032248149322	mm, silber
VPE	50 ST	

### Kabelbinderwerkzeuge



## Zubehör

### Allgemeine Bestelldaten

Art	WSM TOOL AUTOMATIK	Ausführung
Best.-Nr.	<a href="#">1774470000</a>	Edelstahlmarkierer, Leiter- und Kabelmarkierer, 180 x 275 mm, silber
GTIN (EAN)	4032248149261	
VPE	1 ST	
Art	WSM TOOL MANUELL	Ausführung
Best.-Nr.	<a href="#">1774480000</a>	Edelstahlmarkierer, Leiter- und Kabelmarkierer, 210 x 220 mm, silber
GTIN (EAN)	4032248149278	
VPE	1 ST	