

WSM 10 1

Weidmüller Interface GmbH & Co. KG

Klingenbergstraße 26

D-32758 Detmold

Germany

www.weidmueller.com



Abbildung ähnlich

WSM Plättchen

- Kompletzt rostfrei und säurebeständig
- Geprägte Zeichen auch nach Lackierung noch gut lesbar
- Auch als Sonderdruck, geprägt auf Halter, erhältlich
- Inhalt WSM Service Box, je 40 Stück 0-9, A-Ö, +, -, x, /, :, ;, ~, =, ü, Erde, Neutral. 200 Stück Stahlkabelbinde-der 200mm. Edelstahlhalter 30 Stück in 48 mm und 60 mm, 20 Stück in 84 mm und 10 Stück in 108 mm und 288 mm

Allgemeine Bestelldaten

Ausführung	Edelstahlmarkierer, Leiter- und Kabelmarkierer, 5.5 x 9.9 mm, silber
Best.-Nr.	1712500001
Art	WSM 10 1
GTIN (EAN)	4008190947194
VPE	200 ST

WSM 10 1

Weidmüller Interface GmbH & Co. KG
 Klingenbergstraße 26
 D-32758 Detmold
 Germany

www.weidmueller.com

Technische Daten

Zulassungen

ROHS	Konform
------	---------

Abmessungen und Gewichte

Tiefe	0.3 mm	Tiefe (inch)	0.0118 inch
Höhe	5.5 mm	Höhe (inch)	0.2165 inch
Breite	9.9 mm	Breite (inch)	0.3898 inch
Nettogewicht	0.13 g		

Temperaturen

Einsatztemperaturbereich	500 °C
--------------------------	--------

Umweltanforderungen

RoHS-Konformitätsstatus	Konform ohne Ausnahme
REACH SVHC	Keine SVHC über 0,1 Gew.-%

Allgemeine Angaben

Materialfarbe nach Widerstandskode	0
Orientierung des Aufdrucks	waagrecht
Art des Aufdrucks	Standard
Breite	9.9 mm
Einsatztemperaturbereich, max.	500 °C
Farbe	silber
Halogene	Nein
Werkstoff	Edelstahl 1.4404
Aufgedruckte Zeichen	Zahlen
Anzahl Markierer pro VPE	Lieferform Einzelteil
Anzahl Markierer pro Verbund	1 Component part = Conductor and cable markers
Einsatztemperaturbereich	500 °C
Aufdruck	1

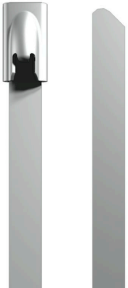
Leiter- und Kabelmarkierer

Halogene	Nein	Leiteranschlussquerschnitt, max.	500 mm ²
Leiteranschlussquerschnitt, min.	16 mm ²	Leiteranschlussquerschnitt	16 - 500 mm ²

Klassifikationen

ETIM 6.0	EC001530	ETIM 7.0	EC001530
ETIM 8.0	EC001530	ETIM 9.0	EC001530
ETIM 10.0	EC001530	ECLASS 9.0	27-40-04-01
ECLASS 9.1	27-40-04-01	ECLASS 10.0	27-40-04-01
ECLASS 11.0	27-28-11-02	ECLASS 12.0	27-28-11-02
ECLASS 13.0	27-28-11-02	ECLASS 14.0	27-28-11-02
ECLASS 15.0	27-28-11-02		

Edelstahl



Die Weidmüller Stainless Steel Series beinhaltet ein umfangreiches Sortiment an Edelstahlkabelbindern für extreme Materialbeanspruchungen, wie hohe Temperaturen oder starke chemische Einwirkungen.

- Edelstahl AISI 316,
- Ideal für Außenbereiche,
- Strahlen- und korrosionsbeständig,
- Anti-magnetisch,
- Keine Verzahnung, daher kein Abreiben der Isolation.

Allgemeine Bestelldaten

Art	SCT 4.6/838	Ausführung
Best.-Nr.	1699940000	Kabelbinder, 4.6 x 838 mm, Edelstahl 1.4301, 445 N
GTIN (EAN)	4008190892388	
VPE	100 ST	
Art	SCT 4.6/679	Ausführung
Best.-Nr.	1699930000	Kabelbinder, 4.6 x 679 mm, Edelstahl 1.4301, 445 N
GTIN (EAN)	4008190892371	
VPE	100 ST	
Art	SCT 4.6/520	Ausführung
Best.-Nr.	1699920000	Kabelbinder, 4.6 x 520 mm, Edelstahl 1.4301, 445 N
GTIN (EAN)	4008190892364	
VPE	100 ST	
Art	SCT 4.6/360 C	Ausführung
Best.-Nr.	1699910000	Kabelbinder, 4.6 x 360 mm, Edelstahl 1.4301, 445 N
GTIN (EAN)	4008190892357	
VPE	100 ST	
Art	SCT 4.6/266 C	Ausführung
Best.-Nr.	1699900000	Kabelbinder, 4.6 x 266 mm, Edelstahl 1.4301, 445 N
GTIN (EAN)	4008190892340	
VPE	100 ST	
Art	SCT 4.6/201 C	Ausführung
Best.-Nr.	1699810000	Kabelbinder, 4.6 x 201 mm, Edelstahl 1.4301, 445 N
GTIN (EAN)	4008190892258	
VPE	100 ST	
Art	SCT 4.6/127 C	Ausführung
Best.-Nr.	1699800000	Kabelbinder, 4.6 x 127 mm, Edelstahl 1.4301, 445 N
GTIN (EAN)	4008190892241	
VPE	100 ST	

WSM 10 1

Weidmüller Interface GmbH & Co. KG
 Klingenbergstraße 26
 D-32758 Detmold
 Germany

Zubehör

www.weidmueller.com

Halter



WSM ist ein komplettes Markierungssystem für Kabel, Leitungen, Rohre und Komponenten - es bietet dauerhafte Markierungen in Umgebungen, denen sonst kein Markierer standhält. Das Programm besteht aus Markierungsplättchen, Halter und Kabelbindern aus Edelstahl - einzeln oder komplett im WSM-Set und Service-Box.

Vorteile:

- Kräftiger Prägetext für optimale Lesbarkeit
- Beständig gegen Wärme, Kälte, Korrosion, Säuren, Chemikalien, Feuer etc.
- Einzeilen- und Mehrzeilenmarkierung, auch kombinierbar
- Schnelle Montage
- Ideal für den Außenbereich
- Einfache Befestigung mit Kabelbindern

Allgemeine Bestelldaten

Art	WSMH 84MM	Ausführung
Best.-Nr.	1774520000	Edelstahlmarkierer, Leiter- und Kabelmarkierer, 14 - 79 mm, 84 x 11
GTIN (EAN)	4032248 149315	mm, silber
VPE	50 ST	
Art	WSMH 60MM	Ausführung
Best.-Nr.	1774510000	Edelstahlmarkierer, Leiter- und Kabelmarkierer, 14 - 79 mm, 60 x 11
GTIN (EAN)	4032248 149308	mm, silber
VPE	50 ST	
Art	WSMH 48MM	Ausführung
Best.-Nr.	1774500000	Edelstahlmarkierer, Leiter- und Kabelmarkierer, 14 - 79 mm, 48 x 11
GTIN (EAN)	4032248 149292	mm, silber
VPE	50 ST	
Art	WSMH 288MM	Ausführung
Best.-Nr.	1774490000	Edelstahlmarkierer, Leiter- und Kabelmarkierer, 14 - 79 mm, 288 x 11
GTIN (EAN)	4032248 149285	mm, silber
VPE	50 ST	
Art	WSMH 108MM	Ausführung
Best.-Nr.	1774530000	Edelstahlmarkierer, Leiter- und Kabelmarkierer, 14 - 79 mm, 108 x 11
GTIN (EAN)	4032248 149322	mm, silber
VPE	50 ST	

Kabelbinderwerkzeuge



WSM 10 1

Weidmüller Interface GmbH & Co. KG
Klingenbergstraße 26
D-32758 Detmold
Germany

Zubehör

www.weidmueller.com

Allgemeine Bestelldaten

Art	WSM TOOL AUTOMATIK	Ausführung
Best.-Nr.	1774470000	Edelstahlmarkierer, Leiter- und Kabelmarkierer, 180 x 275 mm, silber
GTIN (EAN)	4032248149261	
VPE	1 ST	
Art	WSM TOOL MANUELL	Ausführung
Best.-Nr.	1774480000	Edelstahlmarkierer, Leiter- und Kabelmarkierer, 210 x 220 mm, silber
GTIN (EAN)	4032248149278	
VPE	1 ST	