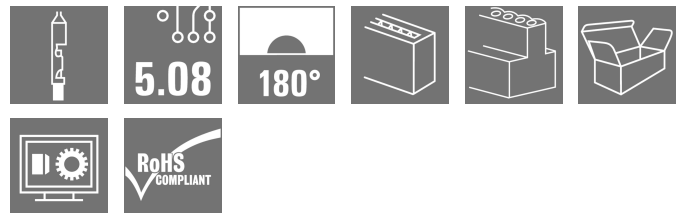
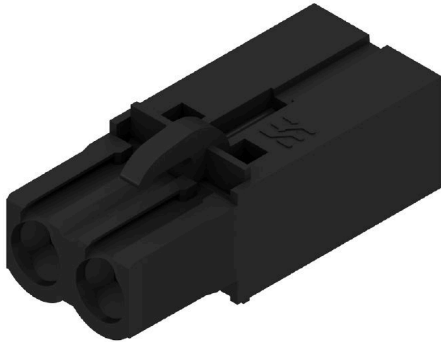


**BLC 5.08/02/180R BK BX****Weidmüller Interface GmbH & Co. KG**Klingenbergstraße 26  
D-32758 Detmold  
Germany

www.weidmueller.com

**Produktbild**

Buchsenstecker für Leiteranschluss in Crimp-Anschluss-technik. Die Buchsenstecker bieten Platz für Beschriftungen und können kodiert werden.

**Allgemeine Bestelldaten**

|                    |  |
|--------------------|--|
| Ausführung         | Leiterplattensteckverbinder, Buchsenstecker, 5.08 mm, Polzahl: 2, 180°, Crimpanschluss, Klemmbereich, max. : 2.5 mm <sup>2</sup> , Box |
| Best.-Nr.          | <a href="#">1711960000</a>   |
| Art                | BLC 5.08/02/180R BK BX   |
| GTIN (EAN)         | 4008190934972  |
| VPE                | 100 ST   |
| Produkt-Kennzahlen | IEC: 400 V / 21 A<br>UL: 300 V / 10 A / AWG 26 - AWG 14  |
| Verpackung         | Box  |

## Technische Daten

## Zulassungen

Zulassungen



|                       |                             |
|-----------------------|-----------------------------|
| ROHS                  | Konform                     |
| UL File Number Search | <a href="#">UL Webseite</a> |
| Zertifikat-Nr. (UR)   | E60693                      |

## Abmessungen und Gewichte

|              |          |               |             |
|--------------|----------|---------------|-------------|
| Tiefe        | 24.5 mm  | Tiefe (inch)  | 0.9646 inch |
| Höhe         | 10.1 mm  | Höhe (inch)   | 0.3976 inch |
| Breite       | 10.16 mm | Breite (inch) | 0.4 inch    |
| Nettogewicht | 1.3 g    |               |             |

## Umweltanforderungen

|                         |                            |
|-------------------------|----------------------------|
| RoHS-Konformitätsstatus | Konform ohne Ausnahme      |
| REACH SVHC              | Keine SVHC über 0,1 Gew.-% |

## Systemkennwerte

| Produktfamilie                       | OMNIMATE Signal - Serie BL/SL 5.08 | Anschlussart                       | Feldanschluss                    |
|--------------------------------------|------------------------------------|------------------------------------|----------------------------------|
| Leiteranschlusstechnik               | Crimpanschluss                     | Raster in mm (P)                   | 5.08 mm                          |
| Raster in Zoll (P)                   | 0.200 "                            | Leiterabgangsrichtung              | 180°                             |
| Polzahl                              | 2                                  | L1 in mm                           | 5.08 mm                          |
| L1 in Zoll                           | 0.200 "                            | Anzahl Reihen                      | 1                                |
| Polreihenanzahl                      | 1                                  | Bemessungsquerschnitt              | 2.5 mm²                          |
| Berührungsschutz nach DIN VDE 57 106 | fingersicher                       | Berührungsschutz nach DIN VDE 0470 | IP 20 gesteckt/ IP 10 ungesteckt |
| Schutzart                            | IP20                               | Durchgangswiderstand               | ≤5 mΩ                            |
| Kodierbar                            | Ja                                 | Abisolierlänge                     | 5 mm                             |
| Steckzyklen                          | 25                                 | Steckkraft/Pol, max.               | 8.5 N                            |
| Ziehkraft/Pol, max.                  | 6.5 N                              |                                    |                                  |

## Werkstoffdaten

|                                 |                            |                                 |         |
|---------------------------------|----------------------------|---------------------------------|---------|
| Isolierstoff                    | PBT GF                     | Farbe                           | schwarz |
| Farbtabelle (ähnlich)           | RAL 9011                   | Isolierstoffgruppe              | IIIa    |
| Kriechstromfestigkeit (CTI)     | ≥ 200                      | Moisture Level (MSL)            |         |
| Brennbarkeitsklasse nach UL 94  | V-0                        | Kontaktmaterial                 | Cu-leg  |
| Schichtaufbau - Steckkontakt    | 4...8 µm Sn hot-dip tinned | Lagertemperatur, min.           | -40 °C  |
| Lagertemperatur, max.           | 70 °C                      | Betriebstemperatur, min.        | -50 °C  |
| Betriebstemperatur, max.        | 100 °C                     | Temperaturbereich Montage, min. | -25 °C  |
| Temperaturbereich Montage, max. | 100 °C                     |                                 |         |

## Anschließbare Leiter

|                                      |  |                                      |         |
|--------------------------------------|--|--------------------------------------|---------|
| Klemmbereich, min.                   | 0.22 mm²   | Klemmbereich, max.                   | 2.5 mm² |
| Leiteranschlussquerschnitt AWG, min. | AWG 24   | Leiteranschlussquerschnitt AWG, max. | AWG 14  |
| feindrähtig, min. H05(07) V-K        | 0.5 mm²  | feindrähtig, max. H05(07) V-K        | 2.5 mm² |
| Hinweistext                          | Der Außendurchmesser des Kunststoffkragens sollte nicht größer als das Raster (P) sein., Die Länge |                                      |         |

## Technische Daten

der Aderendhülse ist in Abhängigkeit vom Produkt und von der jeweiligen Bemessungsspannung auszuwählen.

### Bemessungsdaten nach IEC

|   |                        |   |                  |
|---|------------------------|---|------------------|
| geprüft nach Norm   | IEC 60664-1, IEC 61984 | Bemessungsstrom, min. Polzahl (Tu=20°C)                             | 21 A             |
| Bemessungsstrom, max. Polzahl (Tu=20°C)                             | 14.5 A                 | Bemessungsstrom, min. Polzahl (Tu=40°C)                             | 18 A             |
| Bemessungsstrom, max. Polzahl (Tu=40°C)                             | 12.5 A                 | Bemessungsspannung bei Überspannungsk./Verschmutzungsgrad II/2      | 400 V            |
| Bemessungsspannung bei Überspannungsk./Verschmutzungsgrad III/2     | 320 V                  | Bemessungsspannung bei Überspannungsk./Verschmutzungsgrad III/3     | 250 V            |
| Bemessungsstoßspannung bei Überspannungsk./Verschmutzungsgrad II/2  | 4 kV                   | Bemessungsstoßspannung bei Überspannungsk./Verschmutzungsgrad III/2 | 4 kV             |
| Bemessungsstoßspannung bei Überspannungsk./Verschmutzungsgrad III/3 | 4 kV                   | Kurzzeitstromfestigkeit   | 3 x 1s mit 120 A |

### Nenndaten nach CSA

|                                      |   |                                      |           |
|--------------------------------------|---|--------------------------------------|-----------|
| Institut (CSA)                       | CSA   | Zertifikat-Nr. (CSA)                 | 12400-374 |
| Nennspannung (Use group B / CSA)     | 300 V   | Nennspannung (Use group D / CSA)     | 300 V     |
| Nennstrom (Use group B / CSA)        | 10 A  | Nennstrom (Use group D / CSA)        | 10 A      |
| Leiteranschlussquerschnitt AWG, min. | AWG 26  | Leiteranschlussquerschnitt AWG, max. | AWG 14    |
| Hinweis zu den Zulassungswerten      | Angaben sind Maximalwerte, Details siehe Zulassungs-Zertifikat. |                                      |           |

### Nenndaten nach UL 1059

|                                      |   |                                      |        |
|--------------------------------------|---|--------------------------------------|--------|
| Institut (UR)                        | UR  | Zertifikat-Nr. (UR)                  | E60693 |
| Nennspannung (Use group B / UL 1059) | 300 V   | Nennspannung (Use group D / UL 1059) | 300 V  |
| Nennstrom (Use group B / UL 1059)    | 10 A  | Nennstrom (Use group D / UL 1059)    | 10 A   |
| Leiteranschlussquerschnitt AWG, min. | AWG 26  | Leiteranschlussquerschnitt AWG, max. | AWG 14 |
| Hinweis zu den Zulassungswerten      | Angaben sind Maximalwerte, Details siehe Zulassungs-Zertifikat. |                                      |        |

### Verpackungen

|            |           |           |           |
|------------|-----------|-----------|-----------|
| Verpackung | Box       | VPE Länge | 117.00 mm |
| VPE Breite | 103.00 mm | VPE Höhe  | 65.00 mm  |

### Typprüfungen

|                                       |           |  |
|---------------------------------------|-----------|--|
| Prüfung: Haltbarkeit der Markierungen | Norm      | Entwurf DIN VDE 0627 Abschnitt 6.2.2 / 09.91, DIN IEC 512 Teil 7 Abschnitt 5 / 05.94 |
|                                       | Prüfung   | Lebensdauer  |
|                                       | Bewertung | bestanden  |

## Technische Daten

### Wichtiger Hinweis

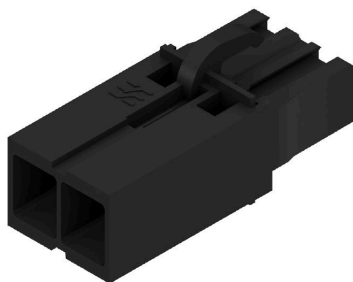
|                 |   |
|-----------------|---|
| IPC-Konformität | Konformität: Die Produkte werden nach international anerkannten Standards und Normen entwickelt, gefertigt und ausgeliefert und entsprechen den zugesicherten Eigenschaften im Datenblatt bzw. erfüllen dekorative Eigenschaften in Anlehnung der IPC-A-610 „Class2“. Darüber hinaus gehende Ansprüche an die Produkte können auf Anfrage bewertet werden.  |
| Hinweise        | <ul style="list-style-type: none"> <li>• Additional variants on request</li> <li>• Rated current related to rated cross-section &amp; min. No. of poles.</li> <li>• Rated cross-section depends on crimp contact used.</li> <li>• P on drawing = pitch</li> <li>• Rated data refer only to the component itself. Clearance and creepage distances to other components are to be designed in accordance with the relevant application standards.</li> <li>• In accordance with IEC 61984, OMNIMATE-connectors are connectors without breaking capacity (COC). During designated use, connectors are not allowed to be engaged or disengaged when live or under load</li> <li>• Long term storage of the product with average temperature of 50 °C and maximum humidity 70%, 36 months</li> </ul> |

### Klassifikationen

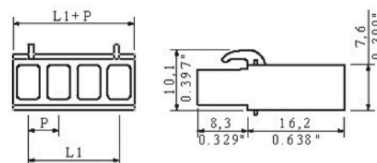
|             |             |             |             |
|-------------|-------------|-------------|-------------|
| ETIM 6.0    | EC002638    | ETIM 7.0    | EC002638    |
| ETIM 8.0    | EC002638    | ETIM 9.0    | EC002638    |
| ETIM 10.0   | EC002638    | ECLASS 9.0  | 27-44-03-09 |
| ECLASS 9.1  | 27-44-03-09 | ECLASS 10.0 | 27-44-03-09 |
| ECLASS 11.0 | 27-46-02-02 | ECLASS 12.0 | 27-46-02-02 |
| ECLASS 13.0 | 27-46-02-02 | ECLASS 14.0 | 27-46-02-02 |
| ECLASS 15.0 | 27-46-02-02 |             |             |

## Zeichnungen

### Produktbild



### Maßbild



### Diagramm

