

**SERV-P. DIAM16 L1 SW/WS****Weidmüller Interface GmbH & Co. KG**

Klingenbergstraße 26

D-32758 Detmold

Germany

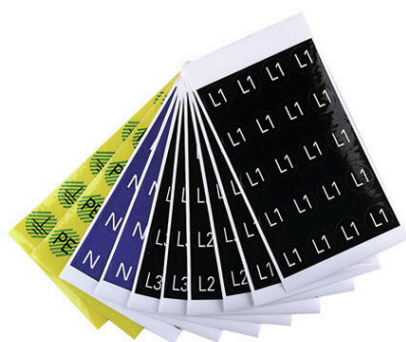
[www.weidmueller.com](http://www.weidmueller.com)

Abbildung ähnlich

Service Pack ist eine Taschenpackung mit vorbedruckten Symbolen auf perforierten Bögen. Die Allround-Lösung zur Kennzeichnung elektrischer Anlagen mit guter Beständigkeit gegen Alkyl-Alkohole und Benzine.

**Allgemeine Bestelldaten**

|            |                                                       |
|------------|-------------------------------------------------------|
| Ausführung | Gerätemarkierer, Gerätemarkierer, 16 x 16 mm, schwarz |
| Best.-Nr.  | <a href="#">1707350001</a>                            |
| Art        | SERV-P. DIAM16 L1 SW/WS                               |
| GTIN (EAN) | 4008190925314                                         |
| VPE        | 1 ST                                                  |

**SERV-P. DIAM16 L1 SW/WS**

**Weidmüller Interface GmbH & Co. KG**  
 Klingenbergstraße 26  
 D-32758 Detmold  
 Germany

www.weidmueller.com

**Technische Daten**
**Zulassungen**

|      |         |
|------|---------|
| ROHS | Konform |
|------|---------|

**Abmessungen und Gewichte**

|              |         |               |             |
|--------------|---------|---------------|-------------|
| Tiefe        | 0.08 mm | Tiefe (inch)  | 0.0031 inch |
| Höhe         | 16 mm   | Höhe (inch)   | 0.6299 inch |
| Breite       | 16 mm   | Breite (inch) | 0.6299 inch |
| Nettogewicht | 36.4 g  |               |             |

**Temperaturen**

|                          |             |
|--------------------------|-------------|
| Einsatztemperaturbereich | -45...80 °C |
|--------------------------|-------------|

**Umweltanforderungen**

|                         |                            |
|-------------------------|----------------------------|
| RoHS-Konformitätsstatus | Konform ohne Ausnahme      |
| REACH SVHC              | Keine SVHC über 0,1 Gew.-% |

**Allgemeine Angaben**

|                                    |                                   |                |  |
|------------------------------------|-----------------------------------|----------------|--|
| Kleber                             | permanenter Acrylcopolymer        |                |  |
| Materialfarbe nach Widerstandskode | 0                                 |                |  |
| Anzahl je Bogen                    | 20                                |                |  |
| Ausführung                         | selbstklebend                     |                |  |
| Breite                             | 16 mm                             |                |  |
| Einsatztemperaturbereich, max.     | 80 °C                             |                |  |
| Einsatztemperaturbereich, min.     | -45 °C                            |                |  |
| Farbe                              | schwarz                           |                |  |
| Werkstoff                          | Gewebe, acrylbeschichtet          |                |  |
| Aufgedruckte Zeichen               | gemischte Zeichen                 |                |  |
| Anzahl Markierer pro VPE           | 200                               |                |  |
| Anzahl Markierer pro VPE           | Lieferform                        | Etikettenbogen |  |
|                                    | Anzahl Verbund pro VPE            | 10             |  |
|                                    | Anzahl Markierer pro Verbund      | 20             |  |
| Anzahl Markierer pro Verbund       | 1 Label sheet = 20 Device markers |                |  |
| Einsatztemperaturbereich           | -45...80 °C                       |                |  |
| Aufdruck                           | L1                                |                |  |

**Klassifikationen**

|             |             |             |             |
|-------------|-------------|-------------|-------------|
| ETIM 8.0    | EC001288    | ETIM 9.0    | EC001288    |
| ETIM 10.0   | EC001288    | ECLASS 14.0 | 27-28-11-04 |
| ECLASS 15.0 | 27-28-11-04 |             |             |