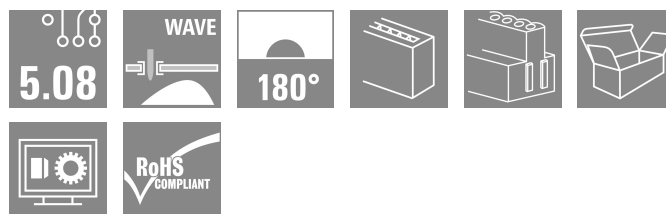
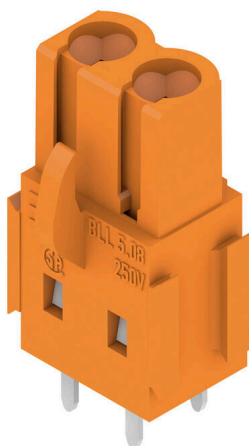


BLL 5.08/02/180B 3.2SN OR BX

Weidmüller Interface GmbH & Co. KG
Klingenbergstraße 26
D-32758 Detmold
Germany

www.weidmueller.com

Produktbild



Buchsenleiste für die Leiterplattenmontage. Die Lötstiftlänge ist für Wellenlötanwendungen optimiert.

Allgemeine Bestelldaten

| | |
|--------------------|---|
| Ausführung | Leiterplattensteckverbinder, Buchsenleiste, Schwalbenschwänze für Befestigungsblöcke, THT-Lötanschluss, 5.08 mm, Polzahl: 2, 180°, Lötstiftlänge (l): 3.2 mm, verzinkt, orange, Box |
| Best.-Nr. | 1682730000 |
| Art | BLL 5.08/02/180B 3.2SN OR BX |
| GTIN (EAN) | 4008190474492 |
| VPE | 204 ST |
| Produkt-Kennzahlen | IEC: 400 V / 23 A UL: 300 V / 15 A |
| Verpackung | Box |

Technische Daten

Zulassungen

Zulassungen



ROHS Konform

UL File Number Search [UL Webseite](#)

Zertifikat-Nr. (UR) E60693

Abmessungen und Gewichte

Nettogewicht 1.69 g

Umweltanforderungen

RoHS-Konformitätsstatus Konform ohne Ausnahme

REACH SVHC Keine SVHC über 0,1 Gew.-%

Systemkennwerte

| | | | |
|--|------------------------------------|--------------------------------------|-------------------|
| Produktfamilie | OMNIMATE Signal - Serie BL/SL 5.08 | Anschlussart | Platinenanschluss |
| Montage auf der Leiterplatte | THT-Lötanschluss | Raster in mm (P) | 5.08 mm |
| Raster in Zoll (P) | 0.200 " | Abgangswinkel | 180° |
| Polzahl | 2 | Anzahl Lötstifte pro Pol | 2 |
| Lötstiftlänge (l) | 3.2 mm | Lötstiftlänge-Toleranz | +0.1 / -0.3 mm |
| Lötstift-Abmessungen | 0,4 x 1,0 mm | Bestückungsloch-Durchmesser (D) | 1.3 mm |
| Bestückungsloch-Durchmesser Toleranz (D) | + 0,1 mm | L1 in mm | 5.08 mm |
| L1 in Zoll | 0.200 " | Anzahl Reihen | 1 |
| Polreihenanzahl | 1 | Berührungsschutz nach DIN VDE 57 106 | handrückensicher |
| Berührungsschutz nach DIN VDE 0470 | IP 20 gesteckt | Schutzart | IP20 |
| Durchgangswiderstand | ≤5 mΩ | Kodierbar | Ja |
| Steckzyklen | 25 | Steckkraft/Pol, max. | 5 N |
| Ziehkraft/Pol, max. | 5 N | | |

Werkstoffdaten

| | | | |
|---------------------------------|----------------------------|---------------------------------|----------------------------|
| Isolierstoff | PBT GF | Farbe | orange |
| Farbtabelle (ähnlich) | RAL 2000 | Isolierstoffgruppe | IIIa |
| Kriechstromfestigkeit (CTI) | ≥ 200 | Isolationswiderstand | 108 Ω |
| Moisture Level (MSL) | | Brennbarkeitsklasse nach UL 94 | V-0 |
| Kontaktmaterial | Kupferlegierung | Kontaktfläche | verzinnt |
| Schichtaufbau - Lötanschluss | 4...6 µm Sn hot-dip tinned | Schichtaufbau - Steckkontakt | 4...6 µm Sn hot-dip tinned |
| Lagertemperatur, min. | -40 °C | Lagertemperatur, max. | 70 °C |
| Betriebstemperatur, min. | -50 °C | Betriebstemperatur, max. | 100 °C |
| Temperaturbereich Montage, min. | -25 °C | Temperaturbereich Montage, max. | 100 °C |

Bemessungsdaten nach IEC

| | | | |
|---|------------------------|---|------|
| geprüft nach Norm | IEC 60664-1, IEC 61984 | Bemessungsstrom, min. Polzahl (Tu=20°C) | 23 A |
| Bemessungsstrom, max. Polzahl (Tu=20°C) | 16 A | Bemessungsstrom, min. Polzahl (Tu=40°C) | 20 A |

Technische Daten

| | | | |
|---|-------|---|------------------|
| Bemessungsstrom, max. Polzahl (Tu=40°C) | 14 A | Bemessungsspannung bei Überspannungsk./Verschmutzungsgrad II/2 | 400 V |
| Bemessungsspannung bei Überspannungsk./Verschmutzungsgrad III/2 | 320 V | Bemessungsspannung bei Überspannungsk./Verschmutzungsgrad III/3 | 250 V |
| Bemessungsstoßspannung bei Überspannungsk./Verschmutzungsgrad II/2 | 4 V | Bemessungsstoßspannung bei Überspannungsk./Verschmutzungsgrad III/2 | 4 kV |
| Bemessungsstoßspannung bei Überspannungsk./Verschmutzungsgrad III/3 | 4 kV | Kurzzeitstromfestigkeit | 3 x 1s mit 120 A |

Nenn Daten nach CSA

| | | | |
|----------------------------------|---|----------------------------------|----------------|
| Institut (CSA) | CSA | Zertifikat-Nr. (CSA) | 200039-1121690 |
| Nennspannung (Use group B / CSA) | 300 V | Nennspannung (Use group D / CSA) | 300 V |
| Nennstrom (Use group B / CSA) | 15 A | Nennstrom (Use group D / CSA) | 10 A |
| Hinweis zu den Zulassungswerten | Angaben sind Maximalwerte, Details siehe Zulassungs- Zertifikat. | | |

Nenn Daten nach UL 1059

| | | | |
|---|---|---|--------|
| Institut (UR) | UR | Zertifikat-Nr. (UR) | E60693 |
| Nennspannung (Use group B / UL 1059) | 300 V | Nennspannung (Use group D / UL 1059) | 300 V |
| Nennstrom (Use group B / UL 1059) | 15 A | Nennstrom (Use group D / UL 1059) | 10 A |
| Hinweis zu den Zulassungswerten | Angaben sind Maximalwerte, Details siehe Zulassungs- Zertifikat. | | |

Verpackungen

| | | | |
|------------|-----------|-----------|-----------|
| Verpackung | Box | VPE Länge | 349.00 mm |
| VPE Breite | 137.00 mm | VPE Höhe | 32.00 mm |

Wichtiger Hinweis

| | | | |
|-----------------|--|--|--|
| IPC-Konformität | Konformität: Die Produkte werden nach international anerkannten Standards und Normen entwickelt, gefertigt und ausgeliefert und entsprechen den zugesicherten Eigenschaften im Datenblatt bzw. erfüllen dekorative Eigenschaften in Anlehnung der IPC-A-610 „Class2“. Darüber hinaus gehende Ansprüche an die Produkte können auf Anfrage bewertet werden. | | |
| Hinweise | <ul style="list-style-type: none"> • Additional variants on request • Gold-plated contact surfaces on request • Rated current related to rated cross-section & min. No. of poles. • P on drawing = pitch • Rated data refer only to the component itself. Clearance and creepage distances to other components are to be designed in accordance with the relevant application standards. • In accordance with IEC 61984, OMNIMATE-connectors are connectors without breaking capacity (COC). During designated use, connectors are not allowed to be engaged or disengaged when live or under load • Long term storage of the product with average temperature of 50 °C and maximum humidity 70%, 36 months | | |

Klassifikationen

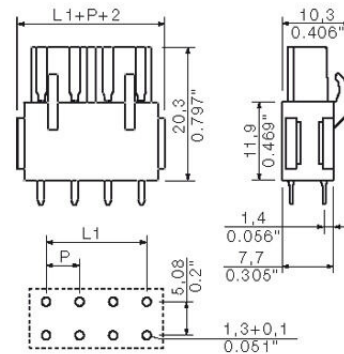
| | | | |
|-------------|-------------|-------------|-------------|
| ETIM 8.0 | EC002637 | ETIM 9.0 | EC002637 |
| ETIM 10.0 | EC002637 | ECLASS 14.0 | 27-46-02-01 |
| ECLASS 15.0 | 27-46-02-01 | | |

Zeichnungen

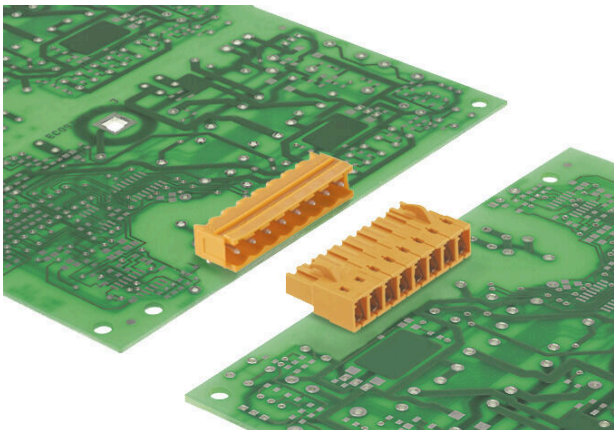
Produktbild



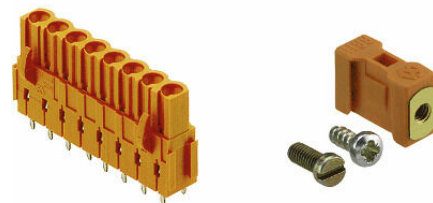
Maßbild



Anwendungsbeispiel



Anwendungsbeispiel



Zubehör

Befestigungsblöcke



Kleine Komponente, große Wirkung:

Anrastbare Befestigungselemente erhöhen die mechanische Belastbarkeit der gesamten Steckverbindung durch

- zusätzliche Sicherung der Steckverbinder auf der Leiterplatte
- vibrationssichere Verschraubung der Buchsen mit den Steckverbindern

Optional anrastbar oder fertig vormontiert – immer die passende Lösung:

- stabile, passgenaue Schwalbenschwanz-Verrastung
- Metallgewindeeinsätze für hohe Belastung
- einsetzbar für alle Abgangsrichtungen

Soviel Stabilität wie nötig, so wenig Aufwand wie möglich:

- hohe Belastbarkeit für häufiges Verschrauben
- vollständiges Set für einfache Auswahl

Das Ergebnis: Mehr Ausfallsicherheit für die Lötstellen, die Kontakte und die gesamte Baugruppe bei mechanischer Beanspruchung wie z. B. Vibrationen und Zugbelastung.

Allgemeine Bestelldaten

| | | |
|------------|----------------------------|---|
| Art | SLA BB12R SW | Ausführung |
| Best.-Nr. | 1626880000 | Leiterplattensteckverbinder, Zubehör, Befestigungsblock, schwarz, |
| GTIN (EAN) | 4008190198213 | Polzahl: 0 |
| VPE | 100 ST | |
| Art | SLA BB11R SW | Ausführung |
| Best.-Nr. | 1692340000 | Leiterplattensteckverbinder, Zubehör, Befestigungsblock, schwarz, |
| GTIN (EAN) | 4008190864965 | Polzahl: 0 |
| VPE | 20 ST | |
| Art | SLA BB1R OR | Ausführung |
| Best.-Nr. | 1723430000 | Leiterplattensteckverbinder, Zubehör, Befestigungsblock, orange, |
| GTIN (EAN) | 4008190365981 | Polzahl: 0 |
| VPE | 20 ST | |
| Art | SLA BB2R OR | Ausführung |
| Best.-Nr. | 1723440000 | Leiterplattensteckverbinder, Zubehör, Befestigungsblock, orange, |
| GTIN (EAN) | 4008190365998 | Polzahl: 0 |
| VPE | 20 ST | |
| Art | SLA BB5R OR | Ausführung |
| Best.-Nr. | 1723460000 | Leiterplattensteckverbinder, Zubehör, Befestigungsblock, orange, |
| GTIN (EAN) | 4008190366018 | Polzahl: 0 |
| VPE | 20 ST | |
| Art | SLA BB6R OR | Ausführung |
| Best.-Nr. | 1723470000 | Leiterplattensteckverbinder, Zubehör, Befestigungsblock, orange, |
| GTIN (EAN) | 4008190366025 | Polzahl: 0 |
| VPE | 20 ST | |
| Art | SLA BB1R SW | Ausführung |
| Best.-Nr. | 1723480000 | Leiterplattensteckverbinder, Zubehör, Befestigungsblock, schwarz, |
| GTIN (EAN) | 4008190366032 | Polzahl: 0 |
| VPE | 20 ST | |

BLL 5.08/02/180B 3.2SN OR BX

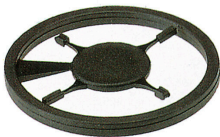
Weidmüller Interface GmbH & Co. KG
Klingenbergstraße 26
D-32758 Detmold
Germany

www.weidmueller.com

Zubehör

| | | |
|------------|----------------------------|---|
| Art | SLA BB2R SW | Ausführung |
| Best.-Nr. | 1723490000 | Leiterplattensteckverbinder, Zubehör, Befestigungsblock, schwarz, |
| GTIN (EAN) | 4008190366049 | Polzahl: 0 |
| VPE | 20 ST | |
| Art | SLA BB5R SW | Ausführung |
| Best.-Nr. | 1723510000 | Leiterplattensteckverbinder, Zubehör, Befestigungsblock, schwarz, |
| GTIN (EAN) | 4008190366063 | Polzahl: 0 |
| VPE | 20 ST | |
| Art | SLA BB6R SW | Ausführung |
| Best.-Nr. | 1723520000 | Leiterplattensteckverbinder, Zubehör, Befestigungsblock, schwarz, |
| GTIN (EAN) | 4008190366070 | Polzahl: 0 |
| VPE | 20 ST | |

Kodierelemente



Verbindet nur, was auch zusammengehört: Der richtige Anschluss an der richtigen Stelle. Kodierungselemente und Verriegelungsvorrichtungen weisen Verbindungselemente während des Herstellungsprozesses und des Betriebs eindeutig zu. Die Kodier- und Verdrehschutzelemente werden vor der Bestückung oder während der Kabelkonfektionierung eingeschoben. Die Alternative bei Weidmüller: Einfach online im Variantenkonfigurator individuell konfigurieren und fertig verkodiert erhalten. Eine Fehlbestückung auf der Leiterplatte sowie ein Fehlstecken von Anschlusselementen ist nicht mehr möglich. Der Vorteil: Keine Fehlersuche bei der Fertigung und keine Fehlbedienung durch den Nutzer.

Allgemeine Bestelldaten

| | | |
|------------|----------------------------|---|
| Art | BLZ/SL KO BK BX | Ausführung |
| Best.-Nr. | 1545710000 | Leiterplattensteckverbinder, Zubehör, Kodierelement, schwarz, |
| GTIN (EAN) | 4008190087142 | Polzahl: 1 |
| VPE | 50 ST | |
| Art | BLZ/SL KO OR BX | Ausführung |
| Best.-Nr. | 1573010000 | Leiterplattensteckverbinder, Zubehör, Kodierelement, orange, Polzahl: |
| GTIN (EAN) | 4008190048396 | 1 |
| VPE | 100 ST | |

Zubehör

Befestigungsblöcke



Kleine Komponente, große Wirkung:

Anrastbare Befestigungselemente erhöhen die mechanische Belastbarkeit der gesamten Steckverbindung durch

- zusätzliche Sicherung der Steckverbinder auf der Leiterplatte
- vibrationssichere Verschraubung der Buchsen mit den Steckverbindern

Optional anrastbar oder fertig vormontiert – immer die passende Lösung:

- stabile, passgenaue Schwalbenschwanz-Verrastung
- Metallgewindeeinsätze für hohe Belastung
- einsetzbar für alle Abgangsrichtungen

Soviel Stabilität wie nötig, so wenig Aufwand wie möglich:

- hohe Belastbarkeit für häufiges Verschrauben
- vollständiges Set für einfache Auswahl

Das Ergebnis: Mehr Ausfallsicherheit für die Lötstellen, die Kontakte und die gesamte Baugruppe bei mechanischer Beanspruchung wie z. B. Vibrationen und Zugbelastung.

Allgemeine Bestelldaten

| | | |
|------------|----------------------------|--|
| Art | SLA BB 12R OR | Ausführung |
| Best.-Nr. | 1593450000 | Leiterplattensteckverbinder, Zubehör, Befestigungsblock, orange, |
| GTIN (EAN) | 4008190122164 | Polzahl: 0 |
| VPE | 100 ST | |
| Art | SLA BB 11R OR | Ausführung |
| Best.-Nr. | 1604120000 | Leiterplattensteckverbinder, Zubehör, Befestigungsblock, orange, |
| GTIN (EAN) | 4008190182977 | Polzahl: 0 |
| VPE | 20 ST | |

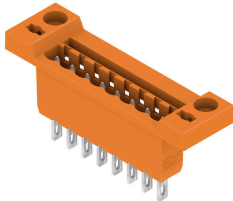
BLL 5.08/02/180B 3.2SN OR BX

Weidmüller Interface GmbH & Co. KG
Klingenbergstraße 26
D-32758 Detmold
Germany

www.weidmueller.com

Gegenstücke

SLDF 5.08

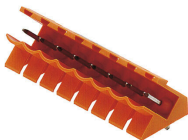


Durchführungsstiftleiste zur Frontplattenmontage mit optionaler Verriegelungsfunktion. Der interne Anschluss erfolgt als Flachsteck- oder Lötanschluss. Die Stiftleisten sind beschriftbar und können kodiert werden.

Allgemeine Bestelldaten

| | | |
|------------|----------------------------|--|
| Art | SLDF 5.08 L/F 2 SN BK BX | Ausführung |
| Best.-Nr. | 1635740000 | Leiterplattensteckverbinder, Stiftleiste, 5.08 mm, Polzahl: 2, 180°, |
| GTIN (EAN) | 4008190264161 | Flachsteckanschluss, Lötanschluss, Box |
| VPE | 60 ST | |
| Art | SLDF 5.08 L/F 2 SN OR BX | Ausführung |
| Best.-Nr. | 1599130000 | Leiterplattensteckverbinder, Stiftleiste, 5.08 mm, Polzahl: 2, 180°, |
| GTIN (EAN) | 4008190175931 | Flachsteckanschluss, Lötanschluss, Box |
| VPE | 60 ST | |

SL 5.08/135



Stiftleisten mit 135° Abgangsrichtung. Die Lötstiftlänge ist für Wellenlötanwendungen optimiert. Die Stiftleisten bieten Platz für Beschriftungen und können kodiert werden.

Allgemeine Bestelldaten

| | | |
|------------|----------------------------|---|
| Art | SL 5.08/02/135 3.2SN OR... | Ausführung |
| Best.-Nr. | 1603060000 | Leiterplattensteckverbinder, Stiftleiste, seitlich offen, THT- |
| GTIN (EAN) | 4008190095512 | Lötanschluss, 5.08 mm, Polzahl: 2, 135°, Lötstiftlänge (l): 3.2 mm, |
| VPE | 100 ST | verzinnt, orange, Box |

SL 5.08/135B



Stiftleisten mit 135° Abgangsrichtung. Die Lötstiftlänge ist für Wellenlötanwendungen optimiert. Die Stiftleisten bieten Platz für Beschriftungen und können kodiert werden.

BLL 5.08/02/180B 3.2SN OR BX

Weidmüller Interface GmbH & Co. KG
Klingenbergstraße 26
D-32758 Detmold
Germany

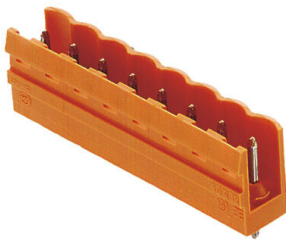
www.weidmueller.com

Gegenstücke

Allgemeine Bestelldaten

| | | |
|------------|----------------------------|--|
| Art | SL 5.08/02/135B 3.2SN O... | Ausführung |
| Best.-Nr. | 1605530000 | Leiterplattensteckverbinder, Stifteleiste, Schwalbenschwänze für |
| GTIN (EAN) | 4008190104290 | Befestigungsblöcke, THT-Lötanschluss, 5.08 mm, Polzahl: 2, 135°, |
| VPE | 100 ST | Lötstiftlänge (l): 3.2 mm, verzinnt, orange, Box |

SL 5.08/180



Stifteleisten mit gerader 180° Abgangsrichtung. Die Lötstiftlänge ist für Wellenlötanwendungen optimiert. Die Stifteleisten bieten Platz für Beschriftungen und können kodiert werden.

Allgemeine Bestelldaten

| | | |
|------------|----------------------------|---|
| Art | SL 5.08/02/180 3.2SN OR... | Ausführung |
| Best.-Nr. | 1517260000 | Leiterplattensteckverbinder, Stifteleiste, seitlich offen, THT- |
| GTIN (EAN) | 4008190034795 | Lötanschluss, 5.08 mm, Polzahl: 2, 180°, Lötstiftlänge (l): 3.2 mm, |
| VPE | 100 ST | verzinnt, orange, Box |

SL 5.08/180B



Stifteleisten mit gerader 180° Abgangsrichtung. Die Lötstiftlänge ist für Wellenlötanwendungen optimiert. Die Stifteleisten bieten Platz für Beschriftungen und können kodiert werden.

Allgemeine Bestelldaten

| | | |
|------------|----------------------------|--|
| Art | SL 5.08/02/180B 3.2SN O... | Ausführung |
| Best.-Nr. | 1519560000 | Leiterplattensteckverbinder, Stifteleiste, Schwalbenschwänze für |
| GTIN (EAN) | 4008190083892 | Befestigungsblöcke, THT-Lötanschluss, 5.08 mm, Polzahl: 2, 180°, |
| VPE | 100 ST | Lötstiftlänge (l): 3.2 mm, verzinnt, orange, Box |

BLL 5.08/02/180B 3.2SN OR BX

Weidmüller Interface GmbH & Co. KG
Klingenbergstraße 26
D-32758 Detmold
Germany

www.weidmueller.com

Gegenstücke

SL 5.08/90

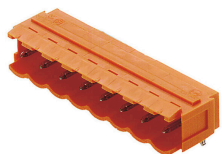


Stiftleisten mit 90° Abgangsrichtung. Die Lötstiftlänge ist für Wellenlötanwendungen optimiert. Die Stiftleisten bieten Platz für Beschriftungen und können kodiert werden.

Allgemeine Bestelldaten

| | | |
|------------|----------------------------|--|
| Art | SL 5.08/02/90 3.2SN OR ... | Ausführung |
| Best.-Nr. | 1508060000 | Leiterplattensteckverbinder, Stiftleiste, seitlich offen, THT- |
| GTIN (EAN) | 4008190189006 | Lötanschluss, 5.08 mm, Polzahl: 2, 90°, Lötstiftlänge (l): 3.2 mm, |
| VPE | 100 ST | verzinnt, orange, Box |

SL 5.08/90B

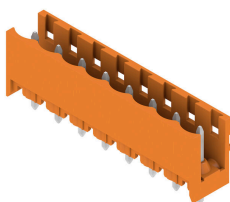


Stiftleisten mit 90° Abgangsrichtung. Die Lötstiftlänge ist für Wellenlötanwendungen optimiert. Die Stiftleisten bieten Platz für Beschriftungen und können kodiert werden.

Allgemeine Bestelldaten

| | | |
|------------|----------------------------|---|
| Art | SL 5.08/02/90B 3.2SN BK... | Ausführung |
| Best.-Nr. | 1510310000 | Leiterplattensteckverbinder, Stiftleiste, Schwalbenschwänze für |
| GTIN (EAN) | 4008190477684 | Befestigungsblöcke, THT-Lötanschluss, 5.08 mm, Polzahl: 2, 90°, |
| VPE | 100 ST | Lötstiftlänge (l): 3.2 mm, verzinnt, schwarz, Box |
| Art | SL 5.08/02/90B 3.2SN OR... | Ausführung |
| Best.-Nr. | 1510360000 | Leiterplattensteckverbinder, Stiftleiste, Schwalbenschwänze für |
| GTIN (EAN) | 4008190180188 | Befestigungsblöcke, THT-Lötanschluss, 5.08 mm, Polzahl: 2, 90°, |
| VPE | 100 ST | Lötstiftlänge (l): 3.2 mm, verzinnt, orange, Box |

SL 5.08HC/180



Stiftleisten aus glasfaserverstärktem Kunststoff mit gerader Abgangsrichtung optimiert für den Wellenlötprozess. Die Variante mit Flansch (F) lässt sich zur Verschraubung mit dem jeweiligen Gegenstück oder der Leiterplatte nutzen. Beim Einsatz der Lötflansch-Variante entfällt eine zusätzliche Verschraubung mit der Leiterplatte. Gleichzeitig werden die Lötstellen vor mechanischem Stress geschützt. Die Stiftleisten können manuell kodiert oder bereits vorkodiert bestellt werden. HC = High Current.

BLL 5.08/02/180B 3.2SN OR BX

Weidmüller Interface GmbH & Co. KG
Klingenbergstraße 26
D-32758 Detmold
Germany

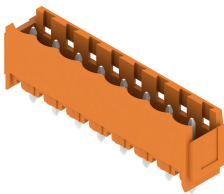
www.weidmueller.com

Gegenstücke

Allgemeine Bestelldaten

| | | |
|------------|----------------------------|---|
| Art | SL 5.08HC/02/180 3.2SN ... | Ausführung |
| Best.-Nr. | 1148080000 | Leiterplattensteckverbinder, Stifteleiste, seitlich offen, THT- |
| GTIN (EAN) | 4032248934386 | Lötanschluss, 5.08 mm, Polzahl: 2, 180°, Lötstiftlänge (l): 3.2 mm, |
| VPE | 100 ST | verzinnt, schwarz, Box |
| Art | SL 5.08HC/02/180 3.2SN ... | Ausführung |
| Best.-Nr. | 1146320000 | Leiterplattensteckverbinder, Stifteleiste, seitlich offen, THT- |
| GTIN (EAN) | 4032248108916 | Lötanschluss, 5.08 mm, Polzahl: 2, 180°, Lötstiftlänge (l): 3.2 mm, |
| VPE | 100 ST | verzinnt, orange, Box |

SL 5.08HC/180B

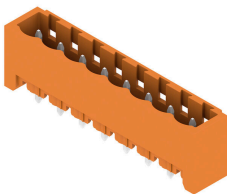


Stifteleisten aus glasfaserverstärktem Kunststoff mit gerader Abgangsrichtung optimiert für den Wellenlötprozess. Die Variante mit Flansch (F) lässt sich zur Verschraubung mit dem jeweiligen Gegenstück oder der Leiterplatte nutzen. Beim Einsatz der Lötflansch-Variante entfällt eine zusätzliche Verschraubung mit der Leiterplatte. Gleichzeitig werden die Lötstellen vor mechanischem Stress geschützt. Die Stifteleisten können manuell kodiert oder bereits vorkodiert bestellt werden. HC = High Current.

Allgemeine Bestelldaten

| | | |
|------------|----------------------------|--|
| Art | SL 5.08HC/02/180B 3.2SN... | Ausführung |
| Best.-Nr. | 1149400000 | Leiterplattensteckverbinder, Stifteleiste, Schwalbenschwänze für |
| GTIN (EAN) | 4032248934669 | Befestigungsblöcke, THT-Lötanschluss, 5.08 mm, Polzahl: 2, 180°, |
| VPE | 100 ST | Lötstiftlänge (l): 3.2 mm, verzinnt, schwarz, Box |
| Art | SL 5.08HC/02/180B 3.2SN... | Ausführung |
| Best.-Nr. | 1147300000 | Leiterplattensteckverbinder, Stifteleiste, Schwalbenschwänze für |
| GTIN (EAN) | 4032248933839 | Befestigungsblöcke, THT-Lötanschluss, 5.08 mm, Polzahl: 2, 180°, |
| VPE | 100 ST | Lötstiftlänge (l): 3.2 mm, verzinnt, orange, Box |

SL 5.08HC/180G



Stifteleisten aus glasfaserverstärktem Kunststoff mit gerader Abgangsrichtung optimiert für den Wellenlötprozess. Die Variante mit Flansch (F) lässt sich zur Verschraubung mit dem jeweiligen Gegenstück oder der Leiterplatte nutzen. Beim Einsatz der Lötflansch-Variante entfällt eine zusätzliche Verschraubung mit der Leiterplatte. Gleichzeitig werden die Lötstellen vor mechanischem Stress geschützt. Die Stifteleisten können manuell kodiert oder bereits vorkodiert bestellt werden. HC = High Current.

Allgemeine Bestelldaten

| | | |
|------------|----------------------------|---|
| Art | SL 5.08HC/02/180G 3.2SN... | Ausführung |
| Best.-Nr. | 1148630000 | Leiterplattensteckverbinder, Stifteleiste, seitlich geschlossen, THT- |
| GTIN (EAN) | 4032248934409 | Lötanschluss, 5.08 mm, Polzahl: 2, 180°, Lötstiftlänge (l): 3.2 mm, |
| VPE | 100 ST | verzinnt, schwarz, Box |

BLL 5.08/02/180B 3.2SN OR BX

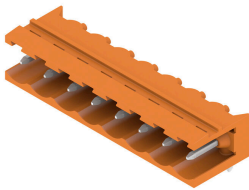
Weidmüller Interface GmbH & Co. KG
Klingenbergstraße 26
D-32758 Detmold
Germany

www.weidmueller.com

Gegenstücke

| | | |
|------------|----------------------------|---|
| Art | SL 5.08HC/02/180G 3.2SN... | Ausführung |
| Best.-Nr. | 1146730000 | Leiterplattensteckverbinder, Stifteleiste, seitlich geschlossen, THT- |
| GTIN (EAN) | 4032248108688 | Lötanschluss, 5.08 mm, Polzahl: 2, 180°, Lötstiftlänge (l): 3.2 mm, |
| VPE | 100 ST | verzinnt, orange, Box |

SL 5.08HC/90

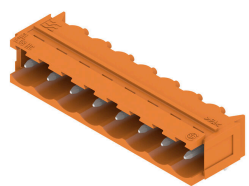


Stifteleisten aus glasfaserverstärktem Kunststoff mit 90° Abgangsrichtung optimiert für den Wellenlötprozess. Die Variante mit Flansch (F) lässt sich zur Verschraubung mit dem jeweiligen Gegenstück oder der Leiterplatte nutzen. Beim Einsatz der Lötflansch-Variante (LF) entfällt eine zusätzliche Verschraubung mit der Leiterplatte. Gleichzeitig werden hierbei die Lötstellen vor mechanischem Stress geschützt. Die Stifteleisten können manuell kodiert oder bereits vorkodiert bestellt werden. HC = High Current.

Allgemeine Bestelldaten

| | | |
|------------|----------------------------|--|
| Art | SL 5.08HC/02/90 3.2SN B... | Ausführung |
| Best.-Nr. | 1155030000 | Leiterplattensteckverbinder, Stifteleiste, seitlich offen, THT- |
| GTIN (EAN) | 4050118050813 | Lötanschluss, 5.08 mm, Polzahl: 2, 90°, Lötstiftlänge (l): 3.2 mm, |
| VPE | 100 ST | verzinnt, schwarz, Box |
| Art | SL 5.08HC/02/90 3.2SN O... | Ausführung |
| Best.-Nr. | 1146720000 | Leiterplattensteckverbinder, Stifteleiste, seitlich offen, THT- |
| GTIN (EAN) | 4050118051506 | Lötanschluss, 5.08 mm, Polzahl: 2, 90°, Lötstiftlänge (l): 3.2 mm, |
| VPE | 100 ST | verzinnt, orange, Box |

SL 5.08HC/90B



Stifteleisten aus glasfaserverstärktem Kunststoff mit 90° Abgangsrichtung optimiert für den Wellenlötprozess. Die Variante mit Flansch (F) lässt sich zur Verschraubung mit dem jeweiligen Gegenstück oder der Leiterplatte nutzen. Beim Einsatz der Lötflansch-Variante (LF) entfällt eine zusätzliche Verschraubung mit der Leiterplatte. Gleichzeitig werden hierbei die Lötstellen vor mechanischem Stress geschützt. Die Stifteleisten können manuell kodiert oder bereits vorkodiert bestellt werden. HC = High Current.

Allgemeine Bestelldaten

| | | |
|------------|----------------------------|--|
| Art | SL 5.08HC/02/90B 3.2SN ... | Ausführung |
| Best.-Nr. | 1155580000 | Leiterplattensteckverbinder, Stifteleiste, Schwalbenschwänze für |
| GTIN (EAN) | 4050118050356 | Befestigungsblöcke, THT-Lötanschluss, 5.08 mm, Polzahl: 2, 90°, |
| VPE | 100 ST | Lötstiftlänge (l): 3.2 mm, verzinnt, schwarz, Box |
| Art | SL 5.08HC/02/90B 3.2SN ... | Ausführung |
| Best.-Nr. | 1148030000 | Leiterplattensteckverbinder, Stifteleiste, Schwalbenschwänze für |
| GTIN (EAN) | 4050118051049 | Befestigungsblöcke, THT-Lötanschluss, 5.08 mm, Polzahl: 2, 90°, |
| VPE | 100 ST | Lötstiftlänge (l): 3.2 mm, verzinnt, orange, Box |

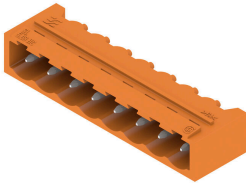
BLL 5.08/02/180B 3.2SN OR BX

Weidmüller Interface GmbH & Co. KG
Klingenbergstraße 26
D-32758 Detmold
Germany

www.weidmueller.com

Gegenstücke

SL 5.08HC/90G

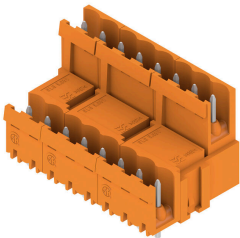


Stiftleisten aus glasfaserverstärktem Kunststoff mit 90° Abgangsrichtung optimiert für den Wellenlötprozess. Die Variante mit Flansch (F) lässt sich zur Verschraubung mit dem jeweiligen Gegenstück oder der Leiterplatte nutzen. Beim Einsatz der Lötflansch-Variante (LF) entfällt eine zusätzliche Verschraubung mit der Leiterplatte. Gleichzeitig werden hierbei die Lötstellen vor mechanischem Stress geschützt. Die Stiftleisten können manuell kodiert oder bereits vorkodiert bestellt werden. HC = High Current.

Allgemeine Bestelldaten

| | | |
|------------|----------------------------|--|
| Art | SL 5.08HC/02/90G 3.2SN ... | Ausführung |
| Best.-Nr. | 1155320000 | Leiterplattensteckverbinder, Stiftleiste, seitlich geschlossen, THT- |
| GTIN (EAN) | 4050118050585 | Lötanschluss, 5.08 mm, Polzahl: 2, 90°, Lötstiftlänge (l): 3.2 mm, |
| VPE | 100 ST | verzinnt, schwarz, Box |
| Art | SL 5.08HC/02/90G 3.2SN ... | Ausführung |
| Best.-Nr. | 1147280000 | Leiterplattensteckverbinder, Stiftleiste, seitlich geschlossen, THT- |
| GTIN (EAN) | 4050118051278 | Lötanschluss, 5.08 mm, Polzahl: 2, 90°, Lötstiftlänge (l): 3.2 mm, |
| VPE | 100 ST | verzinnt, orange, Box |

SLDV 5.08/180

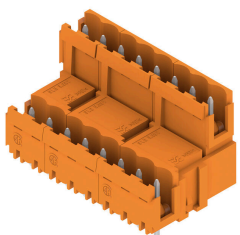


Stiftleisten mit optimierter Lötstiftlänge für Wellenlötanwendungen. Die Stiftleisten bieten Platz für Beschriftungen und können kodiert werden. HC = High Current.

Allgemeine Bestelldaten

| | | |
|------------|----------------------------|---|
| Art | SLD 5.08V/04/180 3.2SN ... | Ausführung |
| Best.-Nr. | 1725650000 | Leiterplattensteckverbinder, Stiftleiste, seitlich offen, THT- |
| GTIN (EAN) | 4032248061945 | Lötanschluss, 5.08 mm, Polzahl: 4, 180°, Lötstiftlänge (l): 3.2 mm, |
| VPE | 50 ST | verzinnt, orange, Box |

SLDV 5.08/180B



Stiftleisten mit optimierter Lötstiftlänge für Wellenlötanwendungen. Die Stiftleisten bieten Platz für Beschriftungen und können kodiert werden. HC = High Current.

BLL 5.08/02/180B 3.2SN OR BX

Weidmüller Interface GmbH & Co. KG
Klingenbergstraße 26
D-32758 Detmold
Germany

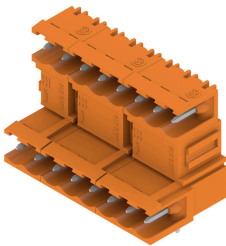
www.weidmueller.com

Gegenstücke

Allgemeine Bestelldaten

| | | |
|------------|----------------------------|--|
| Art | SLD 5.08V/04/180B 3.2SN... | Ausführung |
| Best.-Nr. | 1726740000 | Leiterplattensteckverbinder, Stifteleiste, Schwalbenschwänze für |
| GTIN (EAN) | 4032248062621 | Befestigungsblöcke, THT-Lötanschluss, 5.08 mm, Polzahl: 4, 180°, |
| VPE | 50 ST | Lötstiftlänge (l): 3.2 mm, verzinnt, orange, Box |

SLDV 5.08/90

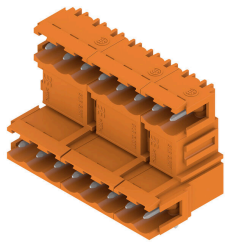


Stifteleisten mit optimierter Lötstiftlänge für Wellenlötanwendungen. Die Stifteleisten bieten Platz für Beschriftungen und können kodiert werden. HC = High Current.

Allgemeine Bestelldaten

| | | |
|------------|----------------------------|--|
| Art | SLD 5.08V/04/90 3.2 SN ... | Ausführung |
| Best.-Nr. | 1725170000 | Leiterplattensteckverbinder, Stifteleiste, seitlich offen, THT- |
| GTIN (EAN) | 4032248060573 | Lötanschluss, 5.08 mm, Polzahl: 4, 90°, Lötstiftlänge (l): 3.2 mm, |
| VPE | 50 ST | verzinnt, orange, Box |

SLDV 5.08/90B



Stifteleisten mit optimierter Lötstiftlänge für Wellenlötanwendungen. Die Stifteleisten bieten Platz für Beschriftungen und können kodiert werden. HC = High Current.

Allgemeine Bestelldaten

| | | |
|------------|----------------------------|--|
| Art | SLD 5.08V/04/90B 3.2 SN... | Ausführung |
| Best.-Nr. | 1726280000 | Leiterplattensteckverbinder, Stifteleiste, Schwalbenschwänze für |
| GTIN (EAN) | 4032248061259 | Befestigungsblöcke, THT-Lötanschluss, 5.08 mm, Polzahl: 4, 90°, |
| VPE | 50 ST | Lötstiftlänge (l): 3.2 mm, verzinnt, orange, Box |

BLL 5.08/02/180B 3.2SN OR BX

Weidmüller Interface GmbH & Co. KG
Klingenbergstraße 26
D-32758 Detmold
Germany

www.weidmueller.com

Gegenstücke

SL-SMT 5.08/180 Box

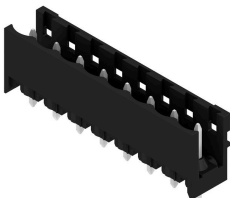


Hochtemperaturfeste, gerade, offene Stiftleiste.
Verpackung in Box oder Tape. Im Tape und mit 1,5 mm Lötstift optimiert für die Automatenbestückung. Lötstift 3,2 mm für Reflow- und Wellenlötanwendungen geeignet. Die Stiftleisten sind beschriftbar und können kodiert werden. HC = High Current.

Allgemeine Bestelldaten

| | | |
|------------|----------------------------|---|
| Art | SL-SMT 5.08HC/02/180 1.... | Ausführung |
| Best.-Nr. | 1775522001 | Leiterplattensteckverbinder, Stiftleiste, seitlich offen, THT/THR- |
| GTIN (EAN) | 4032248157549 | Lötanschluss, 5.08 mm, Polzahl: 2, 180°, Lötstiftlänge (l): 1.5 mm, |
| VPE | 100 ST | verzinnt, schwarz, Box |
| Art | SL-SMT 5.08HC/02/180 3.... | Ausführung |
| Best.-Nr. | 1837980000 | Leiterplattensteckverbinder, Stiftleiste, seitlich offen, THT/THR- |
| GTIN (EAN) | 4032248348046 | Lötanschluss, 5.08 mm, Polzahl: 2, 180°, Lötstiftlänge (l): 3.2 mm, |
| VPE | 100 ST | verzinnt, schwarz, Box |

SL-SMT 5.08/180 Tape

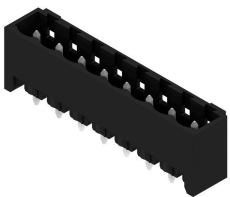


Hochtemperaturfeste, gerade, offene Stiftleiste.
Verpackung in Box oder Tape. Im Tape und mit 1,5 mm Lötstift optimiert für die Automatenbestückung. Lötstift 3,2 mm für Reflow- und Wellenlötanwendungen geeignet. Die Stiftleisten sind beschriftbar und können kodiert werden. HC = High Current.

Allgemeine Bestelldaten

| | | |
|------------|----------------------------|---|
| Art | SL-SMT 5.08HC/02/180 1.... | Ausführung |
| Best.-Nr. | 1821100000 | Leiterplattensteckverbinder, Stiftleiste, seitlich offen, THT/THR- |
| GTIN (EAN) | 4032248319749 | Lötanschluss, 5.08 mm, Polzahl: 2, 180°, Lötstiftlänge (l): 1.5 mm, |
| VPE | 250 ST | verzinnt, schwarz, Tape |

SL-SMT 5.08/180G Box



Hochtemperaturfeste Stiftleiste mit Verpackung in Box oder Tape. Im Tape mit 1,5 mm Lötstift optimiert für die Automatenbestückung. Lötstift 3,2 mm für Reflow- und Wellenlötanwendungen geeignet. Die Stiftleisten sind beschriftbar und können kodiert werden. HC = High Current.

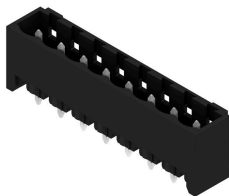
BLL 5.08/02/180B 3.2SN OR BX

Weidmüller Interface GmbH & Co. KG
 Klingenbergstraße 26
 D-32758 Detmold
 Germany

www.weidmueller.com

Gegenstücke
Allgemeine Bestelldaten

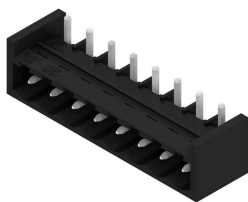
| | | |
|------------|----------------------------|--|
| Art | SL-SMT 5.08HC/02/180G 1... | Ausführung |
| Best.-Nr. | 1775922001 | Leiterplattensteckverbinder, Stiftleiste, seitlich geschlossen, THT/THR- |
| GTIN (EAN) | 4032248158911 | Lötanschluss, 5.08 mm, Polzahl: 2, 180°, Lötstiftlänge (l): 1.5 mm, |
| VPE | 100 ST | verzinnt, schwarz, Box |
| Art | SL-SMT 5.08HC/02/180G 3... | Ausführung |
| Best.-Nr. | 1838210000 | Leiterplattensteckverbinder, Stiftleiste, seitlich geschlossen, THT/THR- |
| GTIN (EAN) | 4032248348275 | Lötanschluss, 5.08 mm, Polzahl: 2, 180°, Lötstiftlänge (l): 3.2 mm, |
| VPE | 100 ST | verzinnt, schwarz, Box |

SL-SMT 5.08/180G Tape


Hochtemperaturfeste Stiftleiste mit Verpackung in Box oder Tape. Im Tape mit 1,5 mm Lötstift optimiert für die Automatenbestückung. Lötstift 3,2 mm für Reflow- und Wellenlötanwendungen geeignet. Die Stiftleisten sind beschriftbar und können kodiert werden. HC = High Current.

Allgemeine Bestelldaten

| | | |
|------------|----------------------------|--|
| Art | SL-SMT 5.08HC/02/180G 1... | Ausführung |
| Best.-Nr. | 1820170000 | Leiterplattensteckverbinder, Stiftleiste, seitlich geschlossen, THT/THR- |
| GTIN (EAN) | 4032248315680 | Lötanschluss, 5.08 mm, Polzahl: 2, 180°, Lötstiftlänge (l): 1.5 mm, |
| VPE | 250 ST | verzinnt, schwarz, Tape |

SL-SMT 5.08/270GH Box


Hochtemperaturfeste, gerade, offene Stiftleiste. Verpackung in Box oder Tape. Im Tape und mit 1,5 mm Lötstift optimiert für die Automatenbestückung. Lötstift 3,2 mm für Reflow- und Wellenlötanwendungen geeignet. Die Stiftleisten sind beschriftbar und können kodiert werden. HC = High Current.

Allgemeine Bestelldaten

| | | |
|------------|----------------------------|--|
| Art | SL-SMT 5.08HC/02/270GH ... | Ausführung |
| Best.-Nr. | 1876340000 | Leiterplattensteckverbinder, Stiftleiste, seitlich geschlossen, THT/THR- |
| GTIN (EAN) | 4032248466818 | Lötanschluss, 5.08 mm, Polzahl: 2, 270°, Lötstiftlänge (l): 1.5 mm, |
| VPE | 100 ST | verzinnt, schwarz, Box |
| Art | SL-SMT 5.08HC/02/270GH ... | Ausführung |
| Best.-Nr. | 1877370000 | Leiterplattensteckverbinder, Stiftleiste, seitlich geschlossen, THT/THR- |
| GTIN (EAN) | 4032248468003 | Lötanschluss, 5.08 mm, Polzahl: 2, 270°, Lötstiftlänge (l): 3.2 mm, |
| VPE | 100 ST | verzinnt, schwarz, Box |

BLL 5.08/02/180B 3.2SN OR BX

Weidmüller Interface GmbH & Co. KG
Klingenbergstraße 26
D-32758 Detmold
Germany

www.weidmueller.com

Gegenstücke

SL-SMT 5.08/270GH Tape

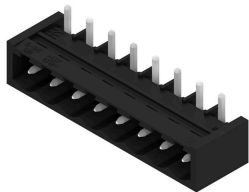


Hochtemperaturfeste, gerade, offene Stiftleiste.
Verpackung in Box oder Tape. Im Tape und mit 1,5 mm Lötstift optimiert für die Automatenbestückung. Lötstift 3,2 mm für Reflow- und Wellenlötanwendungen geeignet. Die Stiftleisten sind beschriftbar und können kodiert werden. HC = High Current.

Allgemeine Bestelldaten

| | | |
|------------|----------------------------|--|
| Art | SL-SMT 5.08HC/02/270GH ... | Ausführung |
| Best.-Nr. | 1877560000 | Leiterplattensteckverbinder, Stiftleiste, seitlich geschlossen, THT/THR- |
| GTIN (EAN) | 4032248468188 | Lötanschluss, 5.08 mm, Polzahl: 2, 270°, Lötstiftlänge (l): 1.5 mm, |
| VPE | 335 ST | verzinnt, schwarz, Tape |
| Art | SL-SMT 5.08HC/02/270GH ... | Ausführung |
| Best.-Nr. | 1877810000 | Leiterplattensteckverbinder, Stiftleiste, seitlich geschlossen, THT/THR- |
| GTIN (EAN) | 4032248468461 | Lötanschluss, 5.08 mm, Polzahl: 2, 270°, Lötstiftlänge (l): 3.2 mm, |
| VPE | 335 ST | verzinnt, schwarz, Tape |

SL-SMT 5.08/270GL Box



Hochtemperaturfeste, gerade, offene Stiftleiste.
Verpackung in Box oder Tape. Im Tape und mit 1,5 mm Lötstift optimiert für die Automatenbestückung. Lötstift 3,2 mm für Reflow- und Wellenlötanwendungen geeignet. Die Stiftleisten sind beschriftbar und können kodiert werden. HC = High Current.

Allgemeine Bestelldaten

| | | |
|------------|----------------------------|--|
| Art | SL-SMT 5.08HC/02/270GL ... | Ausführung |
| Best.-Nr. | 1877100000 | Leiterplattensteckverbinder, Stiftleiste, seitlich geschlossen, THT/THR- |
| GTIN (EAN) | 4032248467570 | Lötanschluss, 5.08 mm, Polzahl: 2, 270°, Lötstiftlänge (l): 1.5 mm, |
| VPE | 100 ST | verzinnt, schwarz, Box |
| Art | SL-SMT 5.08HC/02/270GL ... | Ausführung |
| Best.-Nr. | 1877470000 | Leiterplattensteckverbinder, Stiftleiste, seitlich geschlossen, THT/THR- |
| GTIN (EAN) | 4032248468096 | Lötanschluss, 5.08 mm, Polzahl: 2, 270°, Lötstiftlänge (l): 3.2 mm, |
| VPE | 100 ST | verzinnt, schwarz, Box |

BLL 5.08/02/180B 3.2SN OR BX

Weidmüller Interface GmbH & Co. KG
Klingenbergstraße 26
D-32758 Detmold
Germany

www.weidmueller.com

Gegenstücke

SL-SMT 5.08/270GL Tape



Hochtemperaturfeste, gerade, offene Stiftleiste.
Verpackung in Box oder Tape. Im Tape und mit 1,5 mm Lötstift optimiert für die Automatenbestückung. Lötstift 3,2 mm für Reflow- und Wellenlötanwendungen geeignet. Die Stiftleisten sind beschriftbar und können kodiert werden. HC = High Current.

Allgemeine Bestelldaten

| | | |
|------------|----------------------------|--|
| Art | SL-SMT 5.08HC/02/270GL ... | Ausführung |
| Best.-Nr. | 1877740000 | Leiterplattensteckverbinder, Stiftleiste, seitlich geschlossen, THT/THR- |
| GTIN (EAN) | 4032248467891 | Lötanschluss, 5.08 mm, Polzahl: 2, 270°, Lötstiftlänge (l): 1.5 mm, |
| VPE | 350 ST | verzinnt, schwarz, Tape |

SL-SMT 5.08HC/90 Box



Hochtemperaturfeste, 90° abgewinkelte, offene Stiftleiste.
Verpackung in Box oder Tape. Im Tape mit 1,5 mm Lötstift optimiert für die Automatenbestückung. Lötstift 3,2 mm für Reflow- und Wellenlötanwendungen geeignet. Die Stiftleisten sind beschriftbar und können kodiert werden. HC = High Current.

Allgemeine Bestelldaten

| | | |
|------------|----------------------------|--|
| Art | SL-SMT 5.08HC/02/90 1.5... | Ausführung |
| Best.-Nr. | 1774762001 | Leiterplattensteckverbinder, Stiftleiste, seitlich offen, THT/THR- |
| GTIN (EAN) | 4032248155699 | Lötanschluss, 5.08 mm, Polzahl: 2, 90°, Lötstiftlänge (l): 1.5 mm, |
| VPE | 100 ST | verzinnt, schwarz, Box |
| Art | SL-SMT 5.08HC/02/90 3.2... | Ausführung |
| Best.-Nr. | 1779950000 | Leiterplattensteckverbinder, Stiftleiste, seitlich offen, THT/THR- |
| GTIN (EAN) | 4032248165278 | Lötanschluss, 5.08 mm, Polzahl: 2, 90°, Lötstiftlänge (l): 3.2 mm, |
| VPE | 100 ST | verzinnt, schwarz, Box |

SL-SMT 5.08HC/90 Tape



Hochtemperaturfeste, 90° abgewinkelte, offene Stiftleiste.
Verpackung in Box oder Tape. Im Tape mit 1,5 mm Lötstift optimiert für die Automatenbestückung. Lötstift 3,2 mm für Reflow- und Wellenlötanwendungen geeignet. Die Stiftleisten sind beschriftbar und können kodiert werden. HC = High Current.

BLL 5.08/02/180B 3.2SN OR BX

Weidmüller Interface GmbH & Co. KG
Klingenbergstraße 26
D-32758 Detmold
Germany

www.weidmueller.com

Gegenstücke

Allgemeine Bestelldaten

| | | |
|------------|----------------------------|--|
| Art | SL-SMT 5.08HC/02/90 1.5... | Ausführung |
| Best.-Nr. | 1821160000 | Leiterplattensteckverbinder, Stiftleiste, seitlich offen, THT/THR- |
| GTIN (EAN) | 4032248319800 | Lötanschluss, 5.08 mm, Polzahl: 2, 90°, Lötstiftlänge (l): 1.5 mm, |
| VPE | 350 ST | verzinnt, schwarz, Tape |

SL-SMT 5.08HC/90G Box



Hochtemperaturfeste Stiftleiste mit Verpackung in Box oder Tape. Im Tape mit 1,5 mm Lötstift optimiert für die Automatenbestückung. Lötstift 3,2 mm für Reflow- und Wellenlötanwendungen geeignet. Die Stiftleisten sind beschriftbar und können kodiert werden. HC = High Current.

Allgemeine Bestelldaten

| | | |
|------------|----------------------------|--|
| Art | SL-SMT 5.08HC/02/90G 1.... | Ausführung |
| Best.-Nr. | 1775002001 | Leiterplattensteckverbinder, Stiftleiste, seitlich geschlossen, THT/ |
| GTIN (EAN) | 4032248156023 | THR-Lötanschluss, 5.08 mm, Polzahl: 2, 90°, Lötstiftlänge (l): 1.5 mm, |
| VPE | 100 ST | verzinnt, schwarz, Box |
| Art | SL-SMT 5.08HC/02/90G 3.... | Ausführung |
| Best.-Nr. | 1780180000 | Leiterplattensteckverbinder, Stiftleiste, seitlich geschlossen, THT/ |
| GTIN (EAN) | 4032248165506 | THR-Lötanschluss, 5.08 mm, Polzahl: 2, 90°, Lötstiftlänge (l): 3.2 mm, |
| VPE | 100 ST | verzinnt, schwarz, Box |

SL-SMT 5.08HC/90G Tape



Hochtemperaturfeste Stiftleiste mit Verpackung in Box oder Tape. Im Tape mit 1,5 mm Lötstift optimiert für die Automatenbestückung. Lötstift 3,2 mm für Reflow- und Wellenlötanwendungen geeignet. Die Stiftleisten sind beschriftbar und können kodiert werden. HC = High Current.

Allgemeine Bestelldaten

| | | |
|------------|----------------------------|--|
| Art | SL-SMT 5.08HC/02/90G 1.... | Ausführung |
| Best.-Nr. | 1821140000 | Leiterplattensteckverbinder, Stiftleiste, seitlich geschlossen, THT/ |
| GTIN (EAN) | 4032248319787 | THR-Lötanschluss, 5.08 mm, Polzahl: 2, 90°, Lötstiftlänge (l): 1.5 mm, |
| VPE | 350 ST | verzinnt, schwarz, Tape |

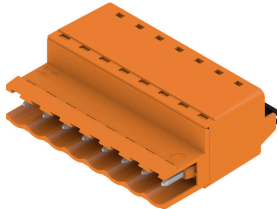
BLL 5.08/02/180B 3.2SN OR BX

Weidmüller Interface GmbH & Co. KG
Klingenbergstraße 26
D-32758 Detmold
Germany

www.weidmueller.com

Gegenstücke

SLF 5.08/180 SN

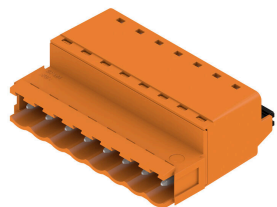


Stiftstecker in PUSH IN-Anschlusstechnik mit gerader Abgangsrichtung, in Verbindung mit BLF 5.08HC als Wire-to-Wire Applikation als Wanddurchführung. Die Stiftsteckern bieten Platz für Beschriftungen und können kodiert werden.

Allgemeine Bestelldaten

| | | |
|------------|----------------------------|---|
| Art | SLF 5.08/02/180 SN BK BX | Ausführung |
| Best.-Nr. | 1335560000 | Leiterplattensteckverbinder, Stiftstecker, 5.08 mm, Polzahl: 2, 180°, |
| GTIN (EAN) | 4050118138740 | PUSH IN mit Betätigungselement, Klemmbereich, max. : 3.31 mm², |
| VPE | 180 ST | Box |
| Art | SLF 5.08/02/180 SN OR BX | Ausführung |
| Best.-Nr. | 1335330000 | Leiterplattensteckverbinder, Stiftstecker, 5.08 mm, Polzahl: 2, 180°, |
| GTIN (EAN) | 4050118138559 | PUSH IN mit Betätigungselement, Klemmbereich, max. : 3.31 mm², |
| VPE | 180 ST | Box |

SLF 5.08/180B SN



Stiftstecker in PUSH IN-Anschlusstechnik mit gerader Abgangsrichtung, in Verbindung mit BLF 5.08HC als Wire-to-Wire Applikation als Wanddurchführung. Die Stiftsteckern bieten Platz für Beschriftungen und können kodiert werden.

Allgemeine Bestelldaten

| | | |
|------------|----------------------------|---|
| Art | SLF 5.08/02/180B SN BK ... | Ausführung |
| Best.-Nr. | 1335770000 | Leiterplattensteckverbinder, Stiftstecker, 5.08 mm, Polzahl: 2, 180°, |
| GTIN (EAN) | 4050118140590 | PUSH IN mit Betätigungselement, Klemmbereich, max. : 3.31 mm², |
| VPE | 150 ST | Box |
| Art | SLF 5.08/02/180B SN OR ... | Ausführung |
| Best.-Nr. | 1335440000 | Leiterplattensteckverbinder, Stiftstecker, 5.08 mm, Polzahl: 2, 180°, |
| GTIN (EAN) | 4050118138832 | PUSH IN mit Betätigungselement, Klemmbereich, max. : 3.31 mm², |
| VPE | 150 ST | Box |

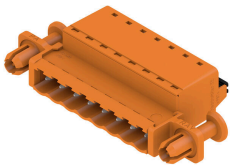
BLL 5.08/02/180B 3.2SN OR BX

Weidmüller Interface GmbH & Co. KG
Klingenbergstraße 26
D-32758 Detmold
Germany

www.weidmueller.com

Gegenstücke

SLF 5.08/180DF SN

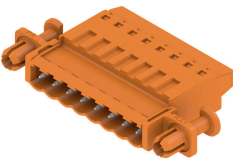


Stiftstecker in PUSH IN-Anschluss-technik mit gerader Abgangsrichtung, in Verbindung mit BLF 5.08HC als Wire-to-Wire Applikation als Wanddurchführung. Die Stiftsteckern bieten Platz für Beschriftungen und können kodiert werden.

Allgemeine Bestelldaten

| | | |
|------------|----------------------------|---|
| Art | SLF 5.08/02/180DF SN OR... | Ausführung |
| Best.-Nr. | 1353580000 | Leiterplattensteckverbinder, Stiftstecker, 5.08 mm, Polzahl: 2, 180°, |
| GTIN (EAN) | 4050118156430 | PUSH IN mit Betätigungselement, Klemmbereich, max. : 3.31 mm², |
| VPE | 54 ST | Box |

SLT 5.08/180DF SN

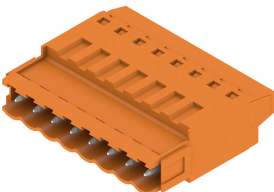


Stiftsteckern mit Schraubanschluss in Top-Anschluss-technik für Leiteranschluss. Die Stiftstecker bieten Platz für Beschriftungen und können kodiert werden.

Allgemeine Bestelldaten

| | | |
|------------|----------------------------|---|
| Art | SLT 5.08/02/180DF SN OR... | Ausführung |
| Best.-Nr. | 1353350000 | Leiterplattensteckverbinder, Stiftstecker, 5.08 mm, Polzahl: 2, 180°, |
| GTIN (EAN) | 4050118156645 | TOP Anschluss, Klemmbereich, max. : 2.5 mm², Box |
| VPE | 54 ST | |

SLT 5.08B



Stiftsteckern mit Schraubanschluss in Top-Anschluss-technik für Leiteranschluss. Die Stiftstecker bieten Platz für Beschriftungen und können kodiert werden.

Allgemeine Bestelldaten

| | | |
|------------|----------------------------|---|
| Art | SLT 5.08/02/180B SN OR ... | Ausführung |
| Best.-Nr. | 1611710000 | Leiterplattensteckverbinder, Stiftstecker, 5.08 mm, Polzahl: 2, 180°, |
| GTIN (EAN) | 4008190192594 | TOP Anschluss, Klemmbereich, max. : 2.5 mm², Box |
| VPE | 100 ST | |

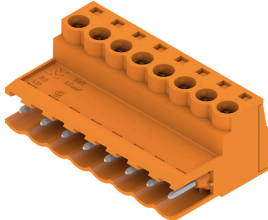
BLL 5.08/02/180B 3.2SN OR BX

Weidmüller Interface GmbH & Co. KG
Klingenbergstraße 26
D-32758 Detmold
Germany

www.weidmueller.com

Gegenstücke

SLS 5.08/180 SN

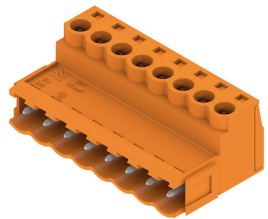


Stiftstecker mit Schraubanschluss in Zugbügeltechnik für Leiteranschluss. Die Stiftsteckern bieten Platz für Beschriftungen und können kodiert werden.

Allgemeine Bestelldaten

| | | |
|------------|----------------------------|---|
| Art | SLS 5.08/02/180 SN OR BX | Ausführung |
| Best.-Nr. | 1627090000 | Leiterplattensteckverbinder, Stiftstecker, 5.08 mm, Polzahl: 2, 180°, |
| GTIN (EAN) | 4008190199609 | Zugbügelanschluss, Klemmbereich, max. : 3.31 mm², Box |
| VPE | 180 ST | |

SLS 5.08/180B

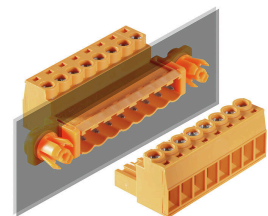


Stiftstecker mit Schraubanschluss in Zugbügeltechnik für Leiteranschluss. Die Stiftsteckern bieten Platz für Beschriftungen und können kodiert werden.

Allgemeine Bestelldaten

| | | |
|------------|----------------------------|---|
| Art | SLS 5.08/02/180B SN OR ... | Ausführung |
| Best.-Nr. | 1627240000 | Leiterplattensteckverbinder, Stiftstecker, 5.08 mm, Polzahl: 2, 180°, |
| GTIN (EAN) | 4008190199753 | Zugbügelanschluss, Klemmbereich, max. : 3.31 mm², Box |
| VPE | 150 ST | |

SLS 5.08/180DF SN



Stiftstecker mit Schraubanschluss in Zugbügeltechnik für Leiteranschluss. Die Stiftsteckern bieten Platz für Beschriftungen und können kodiert werden.

Allgemeine Bestelldaten

| | | |
|------------|----------------------------|---|
| Art | SLS 5.08/02/180DF SN OR... | Ausführung |
| Best.-Nr. | 1353470000 | Leiterplattensteckverbinder, Stiftstecker, 5.08 mm, Polzahl: 2, 180°, |
| GTIN (EAN) | 4050118156218 | Zugbügelanschluss, Klemmbereich, max. : 3.31 mm², Box |
| VPE | 54 ST | |