

**HDC 16A DODL 1LB****Weidmüller Interface GmbH & Co. KG**

Klingenbergstraße 26

D-32758 Detmold

Germany

[www.weidmueller.com](http://www.weidmueller.com)

Die HDC-Gehäuse sind dank einer speziellen Druckgusslegung und einer mehrstufigen Versiegelung der Oberfläche perfekt geschützt.

Das ausgeklügelte Verriegelungssystem wird konsequent aus Edelstahl gefertigt. Das bedeutet Langlebigkeit, Korrosionsbeständigkeit und Schlagfestigkeit.

Die Verriegelung der Gehäuse bietet Sicherheit mit System. Unser einzigartiges, patentiertes Bügelsystem gibt der Gehäuseverriegelung sicheren Halt und schützt vor unbeabsichtigtem Öffnen.

Durch die Lasermarkierung wird eine Identifizierung auf einen Blick ermöglicht. Damit Sie jedes Produkt sofort zuordnen können, ist eine dauerhafte Kennzeichnung direkt auf das Gehäuse gelasert.

Weidmüller RockStar® Gehäuse IP65 / NEMA Typ 4X sind Ihre erste Wahl, wenn es um Industriegehäuse in der Schutzart IP65 geht.

**Allgemeine Bestelldaten**

Ausführung	HDC - Gehäuse, Baugröße: 5, Schutzart: IP65, im gestecktem Zustand, Deckel für Gehäuseunterteile, Längsbügel am Unterteil, Standard, Größe Kabeleingänge: none
Best.-Nr.	<a href="#">1665900000</a>
Art	HDC 16A DODL 1LB
GTIN (EAN)	4008190422936
VPE	1 ST

## Technische Daten

### Zulassungen

Zulassungen



ROHS	Konform
UL File Number Search	<a href="#">UL Webseite</a>
Zertifikat-Nr. (cURus)	E92202

### Abmessungen und Gewichte

Tiefe	90 mm	Tiefe (inch)	3.5433 inch
Höhe	12.5 mm	Höhe (inch)	0.4921 inch
Breite	29.5 mm	Breite (inch)	1.1614 inch
Länge	90 mm	Länge (inch)	3.5433 inch
Nettogewicht	79 g		

### Temperaturen

Grenztemperatur	-40 °C ... 125 °C
-----------------	-------------------

### Umweltanforderungen

RoHS-Konformitätsstatus	Konform ohne Ausnahme	
REACH SVHC	Potassium perfluorobutane sulfonate 29420-49-3	
SCIP	e98b2b24-ba23-41bf-8d19-0dda3647412f	
Chemische Beständigkeit	Substanz	Aceton
	Chemische Beständigkeit	Bedingt beständig
	Substanz	Bohröl
	Chemische Beständigkeit	Beständig
	Substanz	Diesel
	Chemische Beständigkeit	Beständig
	Substanz	Ethylalkohol
	Chemische Beständigkeit	Beständig
	Substanz	Getriebeöl
	Chemische Beständigkeit	Beständig
	Substanz	Hydrauliköl
	Chemische Beständigkeit	Beständig
	Substanz	Kühlflüssigkeit
	Chemische Beständigkeit	Beständig
	Substanz	Petroleumbenzin
	Chemische Beständigkeit	Beständig
	Substanz	Schweiß
	Chemische Beständigkeit	Beständig
	Substanz	Superbenzin
	Chemische Beständigkeit	Bedingt beständig
	Substanz	Wasser
	Chemische Beständigkeit	Beständig
	Substanz	UV
	Chemische Beständigkeit	Unbeständig
	Substanz	Ozon
	Chemische Beständigkeit	Unbeständig

**HDC 16A DODL 1LB**
**Weidmüller Interface GmbH & Co. KG**

Klingenbergstraße 26  
D-32758 Detmold  
Germany

[www.weidmueller.com](http://www.weidmueller.com)
**Technische Daten**
**Abmessungen**

Kabeleingang	für Gehäuseoberteile	Breite Gehäuse C	29.5 mm
Länge Gehäuse	90 mm	Höhe Gehäuse B	19.5 mm

**Allgemeine Daten**

Anzugsdrehmoment	0.5 Nm	Gehäusebasismaterial	Aluminiumdruckguss
Oberfläche	Pulverlack	Schutzart	IP65, im gestecktem Zustand
EMV Gehäuse	Nein	Werkstoff Verriegelungselement	Edelstahl

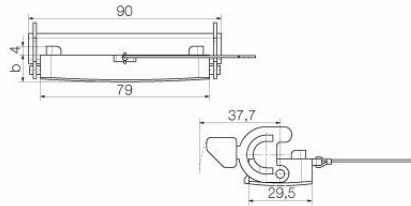
**Ausführung**

Größe Kabeleingänge	none	Oberteil/Unterteil/Deckel	Deckel
Abdeckung	mit Deckel	Anzugsdrehmoment	0.5 Nm
Anzahl Kabeleingang seitlich	0	Ausführung Gehäuse	Deckel für Gehäuseunterteile
Ausführung Verschlussystem	Längsbügel am Unterteil	Bauform	Standard
Baugröße	5	Kabeleingang	für Gehäuseoberteile
Typ	Deckel	Bügelausführung	Längsbügel
Dichtung	Keine Abdichtung	Farbe (RAL)	RAL 7035
BG	5	Geeignet für ModuPlug®	Nein

**Klassifikationen**

ETIM 8.0	EC000437	ETIM 9.0	EC000437
ETIM 10.0	EC000437	ECLASS 14.0	27-44-02-02
ECLASS 15.0	27-44-02-02		

## Zeichnungen



## HDC 16A DODL 1LB

Weidmüller Interface GmbH &amp; Co. KG

Klingenbergstraße 26

D-32758 Detmold

Germany

www.weidmueller.com

## Zubehör

## Steckergehäuse, Kabeleingang oben



Die HDC-Gehäuse sind dank einer speziellen Druckgusslegierung und einer mehrstufigen Versiegelung der Oberfläche perfekt geschützt.

Das ausgeklügelte Verriegelungssystem wird konsequent aus Edelstahl gefertigt. Das bedeutet Langlebigkeit, Korrosionsbeständigkeit und Schlagfestigkeit.

Die Verriegelung der Gehäuse bietet Sicherheit mit System. Unser einzigartiges, patentiertes Bügelsystem gibt der Gehäuseverriegelung sicheren Halt und schützt vor unbeabsichtigtem Öffnen.

Durch die Lasermarkierung wird eine Identifizierung auf einen Blick ermöglicht. Damit Sie jedes Produkt sofort zuordnen können, ist eine dauerhafte Kennzeichnung direkt auf das Gehäuse gelasert.

Weidmüller RockStar® Gehäuse IP65 / NEMA Typ 4X sind Ihre erste Wahl, wenn es um Industriegehäuse in der Schutzart IP65 geht.

## Allgemeine Bestelldaten

Art	HDC 16A TOLU 1M25G	Ausführung
Best.-Nr.	<a href="#">1788750000</a>	HDC - Gehäuse, Baugröße: 5, Schutzart: IP65, im gestecktem Zustand,
GTIN (EAN)	4032248206292	Kabeleingang oben, Steckergehäuse, Längsbügel am Unterteil,
VPE	1 ST	Standard, Größe Kabeleingänge: M 25
Art	HDC 16A TOLU 1PG16G	Ausführung
Best.-Nr.	<a href="#">1664810000</a>	HDC - Gehäuse, Baugröße: 5, Schutzart: IP65, im gestecktem Zustand,
GTIN (EAN)	4008190421519	Kabeleingang oben, Steckergehäuse, Längsbügel am Unterteil,
VPE	1 ST	Standard, Größe Kabeleingänge: PG 16
Art	HDC 25A TOLU 1M20G	Ausführung
Best.-Nr.	<a href="#">1788710000</a>	HDC - Gehäuse, Baugröße: 5, Schutzart: IP65, im gestecktem Zustand,
GTIN (EAN)	4032248206254	Kabeleingang oben, Steckergehäuse, Längsbügel am Unterteil, hoch,
VPE	1 ST	Größe Kabeleingänge: M 20
Art	HDC 25A TOLU 1M25G	Ausführung
Best.-Nr.	<a href="#">1788700000</a>	HDC - Gehäuse, Baugröße: 5, Schutzart: IP65, im gestecktem Zustand,
GTIN (EAN)	4032248206247	Kabeleingang oben, Steckergehäuse, Längsbügel am Unterteil, hoch,
VPE	1 ST	Größe Kabeleingänge: M 25
Art	HDC 25A TOLU 1PG21G	Ausführung
Best.-Nr.	<a href="#">1664870000</a>	HDC - Gehäuse, Baugröße: 5, Schutzart: IP65, im gestecktem Zustand,
GTIN (EAN)	4008190421571	Kabeleingang oben, Steckergehäuse, Längsbügel am Unterteil, hoch,
VPE	1 ST	Größe Kabeleingänge: PG 21

### Zubehör

#### Steckergehäuse, Kabeleingang seitlich



Die HDC-Gehäuse sind dank einer speziellen Druckgusslegierung und einer mehrstufigen Versiegelung der Oberfläche perfekt geschützt. Das ausgeklügelte Verriegelungssystem wird konsequent aus Edelstahl gefertigt. Das bedeutet Langlebigkeit, Korrosionsbeständigkeit und Schlagfestigkeit. Die Verriegelung der Gehäuse bietet Sicherheit mit System. Unser einzigartiges, patentiertes Bügelsystem gibt der Gehäuseverriegelung sicheren Halt und schützt vor unbeabsichtigtem Öffnen. Durch die Lasermarkierung wird eine Identifizierung auf einen Blick ermöglicht. Damit Sie jedes Produkt sofort zuordnen können, ist eine dauerhafte Kennzeichnung direkt auf das Gehäuse gelasert. Weidmüller RockStar® Gehäuse IP65 / NEMA Typ 4X sind Ihre erste Wahl, wenn es um Industriegehäuse in der Schutzart IP65 geht.

#### Allgemeine Bestelldaten

Art	HDC 16A TSLU 1M20G	Ausführung
Best.-Nr.	<a href="#">1041760000</a>	HDC - Gehäuse, Baugröße: 5, Schutzart: IP65, im gestecktem Zustand,
GTIN (EAN)	4032248771011	Kabeleingang seitlich, Steckergehäuse, Längsbügel am Unterteil,
VPE	1 ST	Standard, Größe Kabeleingänge: M 20
Art	HDC 16A TSLU 1M25G	Ausführung
Best.-Nr.	<a href="#">1788740000</a>	HDC - Gehäuse, Baugröße: 5, Schutzart: IP65, im gestecktem Zustand,
GTIN (EAN)	4032248206285	Kabeleingang seitlich, Steckergehäuse, Längsbügel am Unterteil,
VPE	1 ST	Standard, Größe Kabeleingänge: M 25
Art	HDC 16A TSLU 1PG16G	Ausführung
Best.-Nr.	<a href="#">1664690000</a>	HDC - Gehäuse, Baugröße: 5, Schutzart: IP65, im gestecktem Zustand,
GTIN (EAN)	4008190421397	Kabeleingang seitlich, Steckergehäuse, Längsbügel am Unterteil,
VPE	1 ST	Standard, Größe Kabeleingänge: PG 16
Art	HDC 25A TSLU 1M20G	Ausführung
Best.-Nr.	<a href="#">1788680000</a>	HDC - Gehäuse, Baugröße: 5, Schutzart: IP65, im gestecktem Zustand,
GTIN (EAN)	4032248206223	Kabeleingang seitlich, Steckergehäuse, Längsbügel am Unterteil,
VPE	1 ST	hoch, Größe Kabeleingänge: M 20
Art	HDC 25A TSLU 1M25G	Ausführung
Best.-Nr.	<a href="#">1788690000</a>	HDC - Gehäuse, Baugröße: 5, Schutzart: IP65, im gestecktem Zustand,
GTIN (EAN)	4032248206230	Kabeleingang seitlich, Steckergehäuse, Längsbügel am Unterteil,
VPE	1 ST	hoch, Größe Kabeleingänge: M 25
Art	HDC 25A TSLU 1PG16G	Ausführung
Best.-Nr.	<a href="#">1664730000</a>	HDC - Gehäuse, Baugröße: 5, Schutzart: IP65, im gestecktem Zustand,
GTIN (EAN)	4008190421434	Kabeleingang seitlich, Steckergehäuse, Längsbügel am Unterteil,
VPE	1 ST	hoch, Größe Kabeleingänge: PG 16
Art	HDC 25A TSLU 1PG21G	Ausführung
Best.-Nr.	<a href="#">1664750000</a>	HDC - Gehäuse, Baugröße: 5, Schutzart: IP65, im gestecktem Zustand,
GTIN (EAN)	4008190421458	Kabeleingang seitlich, Steckergehäuse, Längsbügel am Unterteil,
VPE	1 ST	hoch, Größe Kabeleingänge: PG 21