

## HDC 16A DODL 1LB

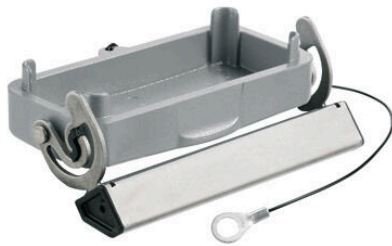
**Weidmüller Interface GmbH & Co. KG**

Klingenbergstraße 26

D-32758 Detmold

Germany

[www.weidmueller.com](http://www.weidmueller.com)



Die HDC-Gehäuse sind dank einer speziellen Druckgusslegung und einer mehrstufigen Versiegelung der Oberfläche perfekt geschützt.

Das ausgeklügelte Verriegelungssystem wird konsequent aus Edelstahl gefertigt. Das bedeutet Langlebigkeit, Korrosionsbeständigkeit und Schlagfestigkeit.

Die Verriegelung der Gehäuse bietet Sicherheit mit System. Unser einzigartiges, patentiertes Bügelsystem gibt der Gehäuseverriegelung sicheren Halt und schützt vor unbeabsichtigtem Öffnen.

Durch die Lasermarkierung wird eine Identifizierung auf einem Blick ermöglicht. Damit Sie jedes Produkt sofort zuordnen können, ist eine dauerhafte Kennzeichnung direkt auf das Gehäuse gelasert.

Weidmüller RockStar® Gehäuse IP65 / NEMA Typ 4X sind Ihre erste Wahl, wenn es um Industriegehäuse in der Schutzart IP65 geht.

### Allgemeine Bestelldaten

Ausführung	HDC - Gehäuse, Baugröße: 5, Schutzart: IP65, im gestecktem Zustand, Deckel für Gehäuseunterteile, Längsbügel am Unterteil, Standard, Größe Kabell-eingänge: none
Best.-Nr.	<a href="#">1665900000</a>
Art	HDC 16A DODL 1LB
GTIN (EAN)	4008190422936
VPE	1 ST

## HDC 16A DODL 1LB

**Weidmüller Interface GmbH & Co. KG**  
 Klingenbergstraße 26  
 D-32758 Detmold  
 Germany

www.weidmueller.com

## Technische Daten

### Zulassungen

Zulassungen



ROHS	Konform
UL File Number Search	<a href="#">UL Webseite</a>
Zertifikat-Nr. (cURus)	E92202

### Abmessungen und Gewichte

Tiefe	90 mm	Tiefe (inch)	3.5433 inch
Höhe	12.5 mm	Höhe (inch)	0.4921 inch
Breite	29.5 mm	Breite (inch)	1.1614 inch
Länge	90 mm	Länge (inch)	3.5433 inch
Nettogewicht	79 g		

### Temperaturen

Grenztemperatur	-40 °C ... 125 °C
-----------------	-------------------

### Umweltanforderungen

RoHS-Konformitätsstatus	Konform ohne Ausnahme
REACH SVHC	Potassium perfluorobutane sulfonate 29420-49-3
SCIP	e98b2b24-ba23-41bf-8d19-0dda3647412f

Chemische Beständigkeit	Substanz	Aceton
Chemische Beständigkeit		Bedingt beständig
Chemische Beständigkeit		Bohröl
Chemische Beständigkeit		Beständig
Chemische Beständigkeit		Diesel
Chemische Beständigkeit		Beständig
Chemische Beständigkeit		Ethylalkohol
Chemische Beständigkeit		Beständig
Chemische Beständigkeit		Getriebeöl
Chemische Beständigkeit		Beständig
Chemische Beständigkeit		Hydrauliköl
Chemische Beständigkeit		Beständig
Chemische Beständigkeit		Kühlflüssigkeit
Chemische Beständigkeit		Beständig
Chemische Beständigkeit		Petroleumbenzin
Chemische Beständigkeit		Beständig
Chemische Beständigkeit		Schweiß
Chemische Beständigkeit		Beständig
Chemische Beständigkeit		Superbenzin
Chemische Beständigkeit		Bedingt beständig
Chemische Beständigkeit		Wasser
Chemische Beständigkeit		Beständig
Chemische Beständigkeit		UV
Chemische Beständigkeit		Unbeständig
Chemische Beständigkeit		Ozon
Chemische Beständigkeit		Unbeständig

## HDC 16A DODL 1LB

**Weidmüller Interface GmbH & Co. KG**

Klingenbergstraße 26  
D-32758 Detmold  
Germany

www.weidmueller.com

## Technische Daten

### Abmessungen

Kabeleingang	für Gehäuseoberteile	Breite Gehäuse C	29.5 mm
Länge Gehäuse	90 mm	Höhe Gehäuse B	19.5 mm

### Allgemeine Daten

Anzugsdrehmoment	0.5 Nm	Gehäusebasismaterial	Aluminiumdruckguss
Oberfläche	Pulverlack	Schutzart	IP65, im gestecktem Zustand
EMV Gehäuse	Nein	Werkstoff Verriegelungselement	Edelstahl

### Ausführung

Größe Kabeleingänge	none	Oberteil/Unterteil/Deckel	Deckel
Abdeckung	mit Deckel	Anzugsdrehmoment	0.5 Nm
Anzahl Kabeleingang seitlich	0	Ausführung Gehäuse	Deckel für Gehäuseunterteile
Ausführung Verschlussystem	Längsbügel am Unterteil	Bauform	Standard
Baugröße	5	Kabeleingang	für Gehäuseoberteile
Typ	Deckel	Bügelausführung	Längsbügel
Dichtung	Keine Abdichtung	Farbe (RAL)	RAL 7035
BG	5	Geeignet für ModuPlug®	Nein

### Klassifikationen

ETIM 8.0	EC000437	ETIM 9.0	EC000437
ETIM 10.0	EC000437	ECLASS 14.0	27-44-02-02
ECLASS 15.0	27-44-02-02		

**HDC 16A DODL 1LB**

**Weidmüller Interface GmbH & Co. KG**  
Klingenbergstraße 26  
D-32758 Detmold  
Germany

**Zeichnungen**

[www.weidmueller.com](http://www.weidmueller.com)

