

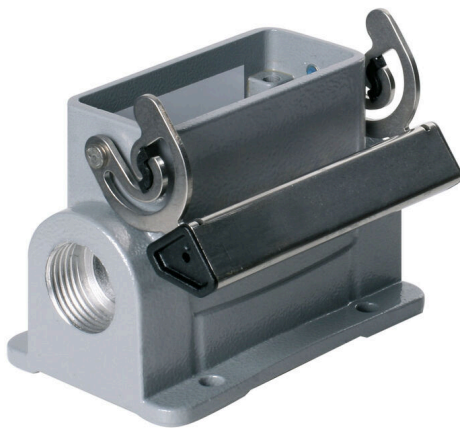
HDC 10A SLU 2PG16G**Weidmüller Interface GmbH & Co. KG**

Klingenbergstraße 26

D-32758 Detmold

Germany

www.weidmueller.com



Die HDC-Gehäuse sind dank einer speziellen Druckgusslegung und einer mehrstufigen Versiegelung der Oberfläche perfekt geschützt.

Das ausgeklügelte Verriegelungssystem wird konsequent aus Edelstahl gefertigt. Das bedeutet Langlebigkeit, Korrosionsbeständigkeit und Schlagfestigkeit.

Die Verriegelung der Gehäuse bietet Sicherheit mit System. Unser einzigartiges, patentiertes Bügelsystem gibt der Gehäuseverriegelung sicheren Halt und schützt vor unbeabsichtigtem Öffnen.

Durch die Lasermarkierung wird eine Identifizierung auf einem Blick ermöglicht. Damit Sie jedes Produkt sofort zuordnen können, ist eine dauerhafte Kennzeichnung direkt auf das Gehäuse gelasert.

Weidmüller RockStar® Gehäuse IP65 / NEMA Typ 4X sind Ihre erste Wahl, wenn es um Industriegehäuse in der Schutzart IP65 geht.

Allgemeine Bestelldaten

| | |
|------------|--|
| Ausführung | HDC - Gehäuse, Baugröße: 2, Schutzart: IP65, im gestecktem Zustand, Sockelgehäuse, Längsbügel am Unterteil, Standard, Größe Kabeleingänge: PG 16 |
| Best.-Nr. | 1664190000 |
| Art | HDC 10A SLU 2PG16G |
| GTIN (EAN) | 4008190420888 |
| VPE | 1 ST |

HDC 10A SLU 2PG16G

Weidmüller Interface GmbH & Co. KG
 Klingenbergstraße 26
 D-32758 Detmold
 Germany

www.weidmueller.com

Technische Daten

Zulassungen

Zulassungen



| | |
|------------------------|-----------------------------|
| ROHS | Konform |
| UL File Number Search | UL Webseite |
| Zertifikat-Nr. (cURus) | E92202 |

Abmessungen und Gewichte

| | | | |
|----------------------|---------|------------------------|-------------|
| Höhe | 57 mm | Höhe (inch) | 2.2441 inch |
| Breite | 62.7 mm | Breite (inch) | 2.4685 inch |
| Befestigungsmaß Höhe | 40 mm | Befestigungsmaß Breite | 48 mm |
| Nettogewicht | 189 g | | |

Temperaturen

Grenztemperatur -40 °C ... 125 °C

Umweltanforderungen

| | |
|-------------------------|--|
| RoHS-Konformitätsstatus | Konform ohne Ausnahme |
| REACH SVHC | Potassium perfluorobutane sulfonate 29420-49-3 |
| SCIP | e98b2b24-ba23-41bf-8d19-0dda3647412f |

| | | |
|-------------------------|-------------------------|-------------------|
| Chemische Beständigkeit | Substanz | Aceton |
| | Chemische Beständigkeit | Bedingt beständig |
| | Substanz | Bohröl |
| | Chemische Beständigkeit | Beständig |
| | Substanz | Diesel |
| | Chemische Beständigkeit | Beständig |
| | Substanz | Ethylalkohol |
| | Chemische Beständigkeit | Beständig |
| | Substanz | Getriebeöl |
| | Chemische Beständigkeit | Beständig |
| | Substanz | Hydrauliköl |
| | Chemische Beständigkeit | Beständig |
| | Substanz | Kühlflüssigkeit |
| | Chemische Beständigkeit | Beständig |
| | Substanz | Petroleumbenzin |
| | Chemische Beständigkeit | Beständig |
| | Substanz | Schweiß |
| | Chemische Beständigkeit | Beständig |
| | Substanz | Superbenzin |
| | Chemische Beständigkeit | Bedingt beständig |
| Substanz | Wasser | |
| Chemische Beständigkeit | Beständig | |
| Substanz | UV | |
| Chemische Beständigkeit | Unbeständig | |
| Substanz | Ozon | |
| Chemische Beständigkeit | Unbeständig | |

Abmessungen

| | | | |
|----------------------|---------|------------------|-------------|
| Lochabstand Länge A2 | 48 mm | Kabeleingang | mit Gewinde |
| Breite Gehäuse C | 29.5 mm | Breite Sockel C1 | 50 mm |

HDC 10A SLU 2PG16G

Weidmüller Interface GmbH & Co. KG
 Klingenbergstraße 26
 D-32758 Detmold
 Germany

www.weidmueller.com

Technische Daten

| | | | |
|----------------|-------|----------------|-------|
| Länge Gehäuse | 63 mm | Höhe Gehäuse B | 57 mm |
| Höhe Sockel B1 | 4 mm | | |

Allgemeine Daten

| | | | |
|------------|------------|-----------|-----------------------------|
| Oberfläche | Pulverlack | Schutzart | IP65, im gestecktem Zustand |
|------------|------------|-----------|-----------------------------|

Ausführung

| | | | |
|--------------------------|---------------|------------------------------|-------------------------|
| Größe Kabeleingänge | PG 16 | Oberteil/Unterteil/Deckel | Unterteil |
| Abdeckung | ohne Deckel | Anzugsdrehmoment | 0.5 Nm |
| Anzahl Kabeleingang oben | 0 | Anzahl Kabeleingang seitlich | 2 |
| Ausführung Gehäuse | Sockelgehäuse | Ausführung Verschlussystem | Längsbügel am Unterteil |
| Bauform | Standard | Baugröße | 2 |
| Kabeleingang | mit Gewinde | Typ | Aufbau (Sockel) |
| Bügelausführung | Längsbügel | Dichtung | Keine Abdichtung |
| Gewinde (innen) | PG 16 | Farbe (RAL) | RAL 7035 |
| BG | 2 | Geeignet für ModuPlug® | Nein |

Klassifikationen

| | | | |
|-------------|-------------|-------------|-------------|
| ETIM 8.0 | EC000437 | ETIM 9.0 | EC000437 |
| ETIM 10.0 | EC000437 | ECLASS 14.0 | 27-44-02-02 |
| ECLASS 15.0 | 27-44-02-02 | | |

HDC 10A SLU 2PG16G

Weidmüller Interface GmbH & Co. KG
 Klingenbergstraße 26
 D-32758 Detmold
 Germany

www.weidmueller.com

Zubehör

Deckel



Die HDC-Gehäuse sind dank einer speziellen Druckgusslegierung und einer mehrstufigen Versiegelung der Oberfläche perfekt geschützt. Das ausgeklügelte Verriegelungssystem wird konsequent aus Edelstahl gefertigt. Das bedeutet Langlebigkeit, Korrosionsbeständigkeit und Schlagfestigkeit. Die Verriegelung der Gehäuse bietet Sicherheit mit System. Unser einzigartiges, patentiertes Bügelsystem gibt der Gehäuseverriegelung sicheren Halt und schützt vor unbeabsichtigtem Öffnen. Durch die Lasermarkierung wird eine Identifizierung auf einem Blick ermöglicht. Damit Sie jedes Produkt sofort zuordnen können, ist eine dauerhafte Kennzeichnung direkt auf das Gehäuse gelasert. Weidmüller RockStar® Gehäuse IP65 / NEMA Typ 4X sind Ihre erste Wahl, wenn es um Industriegehäuse in der Schutzart IP65 geht.

Allgemeine Bestelldaten

| | | |
|------------|----------------------------|---|
| Art | HDC 10A DMDL 2B0 | Ausführung |
| Best.-Nr. | 1665880000 | HDC - Gehäuse, Baugröße: 2, Schutzart: IP65, im gestecktem Zustand, |
| GTIN (EAN) | 4008190422912 | Deckel für Gehäuseunterteile, Längsbügel am Unterteil, Standard, |
| VPE | 1 ST | Größe Kabeleingänge: none |

IP68-Ausführung



Ergänzend zu dem umfangreichen Sortiment an Gehäusen, bietet Weidmüller eine Vielfalt an Kabelverschraubungen für unterschiedlichste Anwendungszwecke an. Die Kabelverschraubungen aus Messing, Kunststoff und Edelstahl erfüllen passend zu jedem Industriegehäusen die unterschiedlichsten IP Schutzklassen. Je nach Verschraubungsreihe und Anwendungsgebiet sind die Kabelverschraubungen nach VDE, UL, UR, cULus, DNV GL oder EN 45545 zugelassen und geprüft.

Allgemeine Bestelldaten

| | | |
|------------|----------------------------|---|
| Art | VG 16-MS68 | Ausführung |
| Best.-Nr. | 1569100000 | VG MS (Standard Messing Kabelverschraubung), |
| GTIN (EAN) | 4008190051969 | Kabelverschraubung, gerade, PG 16, 6.5 mm, OD min. 10 - OD max. |
| VPE | 25 ST | 14 mm, IP54, IP66, IP67, IP68 - 5 bar (30 min.), IP69K, Messing, vernickelt |
| Art | VG 16-K68 | Ausführung |
| Best.-Nr. | 1569010000 | VG K (Standard Kunststoff Kabelverschraubung), Kabelverschraubung, |
| GTIN (EAN) | 4008190004460 | gerade, PG 16, 10 mm, OD min. 10 - OD max. 14 mm, IP54, IP66, |
| VPE | 50 ST | IP67, IP68 - 5 bar (30 min.), Polyamid 6 |