



Die HDC-Gehäuse sind dank einer speziellen Druckgusslegung und einer mehrstufigen Versiegelung der Oberfläche perfekt geschützt.

Das ausgeklügelte Verriegelungssystem wird konsequent aus Edelstahl gefertigt. Das bedeutet Langlebigkeit, Korrosionsbeständigkeit und Schlagfestigkeit.

Die Verriegelung der Gehäuse bietet Sicherheit mit System. Unser einzigartiges, patentiertes Bügelsystem gibt der Gehäuseverriegelung sicheren Halt und schützt vor unbeabsichtigtem Öffnen.

Durch die Lasermarkierung wird eine Identifizierung auf einem Blick ermöglicht. Damit Sie jedes Produkt sofort zuordnen können, ist eine dauerhafte Kennzeichnung direkt auf das Gehäuse gelasert.

Weidmüller RockStar® Gehäuse IP65 / NEMA Typ 4X sind Ihre erste Wahl, wenn es um Industriegehäuse in der Schutzart IP65 geht.

#### Allgemeine Bestelldaten

Ausführung	HDC - Gehäuse, Baugröße: 2, Schutzart: IP65, im gestecktem Zustand, Anbaugehäuse, Längsbügel am Unterteil, Standard, Größe Kabeleingänge: none
Best.-Nr.	<a href="#">1664040000</a>
Art	HDC 10A ALU
GTIN (EAN)	4008190420734
VPE	1 ST

## Technische Daten

### Zulassungen

Zulassungen



ROHS	Konform
UL File Number Search	<a href="#">UL Webseite</a>
Zertifikat-Nr. (cURus)	E92202

### Abmessungen und Gewichte

Tiefe	84 mm	Tiefe (inch)	3.3071 inch
Höhe	26 mm	Höhe (inch)	1.0236 inch
Breite	54 mm	Breite (inch)	2.126 inch
Befestigungsmaß Höhe	18 mm	Befestigungsmaß Breite	70 mm
Nettogewicht	76.56 g		

### Temperaturen

Grenztemperatur	-40 °C ... 125 °C
-----------------	-------------------

### Umweltanforderungen

RoHS-Konformitätsstatus	Konform ohne Ausnahme
REACH SVHC	Potassium perfluorobutane sulfonate 29420-49-3
SCIP	e98b2b24-ba23-41bf-8d19-0dda3647412f

Chemische Beständigkeit	Substanz	Aceton
Chemische Beständigkeit		Bedingt beständig
Chemische Beständigkeit		Bohröl
Chemische Beständigkeit		Beständig
Chemische Beständigkeit		Diesel
Chemische Beständigkeit		Beständig
Chemische Beständigkeit		Ethylalkohol
Chemische Beständigkeit		Beständig
Chemische Beständigkeit		Getriebeöl
Chemische Beständigkeit		Beständig
Chemische Beständigkeit		Hydrauliköl
Chemische Beständigkeit		Beständig
Chemische Beständigkeit		Kühlflüssigkeit
Chemische Beständigkeit		Beständig
Chemische Beständigkeit		Petroleumbenzin
Chemische Beständigkeit		Beständig
Chemische Beständigkeit		Schweiß
Chemische Beständigkeit		Beständig
Chemische Beständigkeit		Superbenzin
Chemische Beständigkeit		Bedingt beständig
Chemische Beständigkeit		Wasser
Chemische Beständigkeit		Beständig
Chemische Beständigkeit		UV
Chemische Beständigkeit		Unbeständig
Chemische Beständigkeit		Ozon
Chemische Beständigkeit		Unbeständig

## Technische Daten

### Abmessungen

Lochabstand Länge A2	70 mm	Kabeleingang	Nein
Breite Gehäuse C	30 mm	Breite Sockel C1	32 mm
Länge Gehäuse	63 mm	Höhe Gehäuse B	26 mm
Höhe Sockel B1	5 mm		

### Allgemeine Daten

Oberfläche	Pulverlack	Schutzart	IP65, im gestecktem Zustand
------------	------------	-----------	-----------------------------

### Ausführung

Größe Kabeleingänge	none	Oberteil/Unterteil/Deckel	Unterteil
Abdeckung	ohne Deckel	Anzugsdrehmoment	0.5 Nm
Anzahl Kabeleingang seitlich	0	Ausführung Gehäuse	Anbaugehäuse
Ausführung Verschlussystem	Längsbügel am Unterteil	Bauform	Standard
Baugröße	2	Kabeleingang	Nein
Typ	Anbau (Durchführung)	Bügelausführung	Längsbügel
Dichtung	NBR	Farbe (RAL)	RAL 7035
BG	2	Geeignet für ModuPlug®	Nein

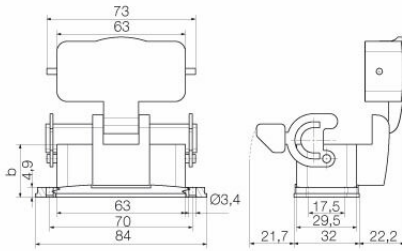
### Wichtiger Hinweis

Produkthinweis	Bei Montage der Gehäuse ist auf den korrekten Festsitz der Flachdichtung zu achten.
----------------	---

### Klassifikationen

ETIM 8.0	EC000437	ETIM 9.0	EC000437
ETIM 10.0	EC000437	ECLASS 14.0	27-44-02-02
ECLASS 15.0	27-44-02-02		

**Zeichnungen**



**Deckel**

Die HDC-Gehäuse sind dank einer speziellen Druckgusslegierung und einer mehrstufigen Versiegelung der Oberfläche perfekt geschützt.

Das ausgeklügelte Verriegelungssystem wird konsequent aus Edelstahl gefertigt. Das bedeutet Langlebigkeit, Korrosionsbeständigkeit und Schlagfestigkeit.

Die Verriegelung der Gehäuse bietet Sicherheit mit System. Unser einzigartiges, patentiertes Bügelsystem gibt der Gehäuseverriegelung sicheren Halt und schützt vor unbeabsichtigtem Öffnen.

Durch die Lasermarkierung wird eine Identifizierung auf einem Blick ermöglicht. Damit Sie jedes Produkt sofort zuordnen können, ist eine dauerhafte Kennzeichnung direkt auf das Gehäuse gelasert.

Weidmüller RockStar® Gehäuse IP65 / NEMA Typ 4X sind Ihre erste Wahl, wenn es um Industriegehäuse in der Schutzart IP65 geht.

**Allgemeine Bestelldaten**

Art	HDC 10A DMDL 2B0	Ausführung
Best.-Nr.	<a href="#">1665880000</a>	HDC - Gehäuse, Baugröße: 2, Schutzart: IP65, im gestecktem Zustand,
GTIN (EAN)	4008190422912	Deckel für Gehäuseunterteile, Längsbügel am Unterteil, Standard,
VPE	1 ST	Größe Kabeleingänge: none