

**HDC 10A TSLU 1PG16G****Weidmüller Interface GmbH & Co. KG**

Klingenbergstraße 26

D-32758 Detmold

Germany

[www.weidmueller.com](http://www.weidmueller.com)

Die HDC-Gehäuse sind dank einer speziellen Druckgusslegung und einer mehrstufigen Versiegelung der Oberfläche perfekt geschützt.

Das ausgeklügelte Verriegelungssystem wird konsequent aus Edelstahl gefertigt. Das bedeutet Langlebigkeit, Korrosionsbeständigkeit und Schlagfestigkeit.

Die Verriegelung der Gehäuse bietet Sicherheit mit System. Unser einzigartiges, patentiertes Bügelsystem gibt der Gehäuseverriegelung sicheren Halt und schützt vor unbeabsichtigtem Öffnen.

Durch die Lasermarkierung wird eine Identifizierung auf einem Blick ermöglicht. Damit Sie jedes Produkt sofort zuordnen können, ist eine dauerhafte Kennzeichnung direkt auf das Gehäuse gelasert.

Weidmüller RockStar® Gehäuse IP65 / NEMA Typ 4X sind Ihre erste Wahl, wenn es um Industriegehäuse in der Schutzart IP65 geht.

**Allgemeine Bestelldaten**

|            |  |
|------------|--|
| Ausführung | HDC - Gehäuse, Baugröße: 2, Schutzart: IP65, im gestecktem Zustand, Kabeleingang seitlich, Steckergehäuse, Längsbügel am Unterteil, Standard, Größe Kabeleingänge: PG 16 |
| Best.-Nr.  | <a href="#">1663810000</a>   |
| Art        | HDC 10A TSLU 1PG16G  |
| GTIN (EAN) | 4008190420505  |
| VPE        | 1 ST   |

### Technische Daten

#### Zulassungen

Zulassungen



|                        |                             |
|------------------------|-----------------------------|
| ROHS                   | Konform                     |
| UL File Number Search  | <a href="#">UL Webseite</a> |
| Zertifikat-Nr. (cURus) | E92202                      |

#### Abmessungen und Gewichte

|              |         |               |             |
|--------------|---------|---------------|-------------|
| Tiefe        | 72.5 mm | Tiefe (inch)  | 2.8543 inch |
| Höhe         | 54 mm   | Höhe (inch)   | 2.126 inch  |
| Breite       | 32.5 mm | Breite (inch) | 1.2795 inch |
| Nettogewicht | 86.24 g |               |             |

#### Temperaturen

|                 |                   |
|-----------------|-------------------|
| Grenztemperatur | -40 °C ... 125 °C |
|-----------------|-------------------|

#### Umweltanforderungen

|                         |                            |                   |
|-------------------------|----------------------------|-------------------|
| RoHS-Konformitätsstatus | Konform ohne Ausnahme      |                   |
| REACH SVHC              | Keine SVHC über 0,1 Gew.-% |                   |
| Chemische Beständigkeit | Substanz                   | Aceton            |
|                         | Chemische Beständigkeit    | Bedingt beständig |
|                         | Substanz                   | Bohröl            |
|                         | Chemische Beständigkeit    | Beständig         |
|                         | Substanz                   | Diesel            |
|                         | Chemische Beständigkeit    | Beständig         |
|                         | Substanz                   | Ethylalkohol      |
|                         | Chemische Beständigkeit    | Beständig         |
|                         | Substanz                   | Getriebeöl        |
|                         | Chemische Beständigkeit    | Beständig         |
|                         | Substanz                   | Hydrauliköl       |
|                         | Chemische Beständigkeit    | Beständig         |
|                         | Substanz                   | Kühlflüssigkeit   |
|                         | Chemische Beständigkeit    | Beständig         |
|                         | Substanz                   | Petroleumbenzin   |
|                         | Chemische Beständigkeit    | Beständig         |
|                         | Substanz                   | Schweiß           |
|                         | Chemische Beständigkeit    | Beständig         |
|                         | Substanz                   | Superbenzin       |
|                         | Chemische Beständigkeit    | Bedingt beständig |
|                         | Substanz                   | Wasser            |
|                         | Chemische Beständigkeit    | Beständig         |
|                         | Substanz                   | UV                |
|                         | Chemische Beständigkeit    | Unbeständig       |
|                         | Substanz                   | Ozon              |
|                         | Chemische Beständigkeit    | Unbeständig       |

#### Abmessungen

|               |             |                  |         |
|---------------|-------------|------------------|---------|
| Kabeleingang  | mit Gewinde | Breite Gehäuse C | 29.5 mm |
| Länge Gehäuse | 63 mm       | Höhe Gehäuse B   | 54 mm   |

## HDC 10A TSLU 1PG16G

Weidmüller Interface GmbH &amp; Co. KG

Klingenbergstraße 26

D-32758 Detmold

Germany

www.weidmueller.com

## Technische Daten

## Allgemeine Daten

|                  |            |                                |                             |
|------------------|------------|--------------------------------|-----------------------------|
| Anzugsdrehmoment | 0.5 Nm     | Gehäusebasismaterial           | Aluminiumdruckguss          |
| Oberfläche       | Pulverlack | Schutzart                      | IP65, im gestecktem Zustand |
| EMV Gehäuse      | Nein       | Werkstoff Verriegelungselement | Edelstahl                   |

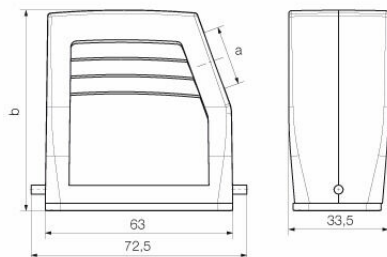
## Ausführung

|                          |                                       |                              |                         |
|--------------------------|---------------------------------------|------------------------------|-------------------------|
| Größe Kabeleingänge      | PG 16                                 | Oberteil/Unterteil/Deckel    | Oberteil                |
| Abdeckung                | ohne Deckel                           | Anzugsdrehmoment             | 0.5 Nm                  |
| Anzahl Kabeleingang oben | 0                                     | Anzahl Kabeleingang seitlich | 1                       |
| Ausführung Gehäuse       | Kabeleingang seitlich, Steckergehäuse | Ausführung Verschlussystem   | Längsbügel am Unterteil |
| Bauform                  | Standard                              | Baugröße                     | 2                       |
| Kabeleingang             | mit Gewinde                           | Typ                          | Stecker                 |
| Bügelausführung          | Längsbügel                            | Dichtung                     | NBR                     |
| Gewinde (innen)          | PG 16                                 | Farbe (RAL)                  | RAL 7035                |
| BG                       | 2                                     | Geeignet für ModuPlug®       | Nein                    |

## Klassifikationen

|             |             |             |             |
|-------------|-------------|-------------|-------------|
| ETIM 8.0    | EC000437    | ETIM 9.0    | EC000437    |
| ETIM 10.0   | EC000437    | ECLASS 14.0 | 27-44-02-02 |
| ECLASS 15.0 | 27-44-02-02 |             |             |

## Zeichnungen



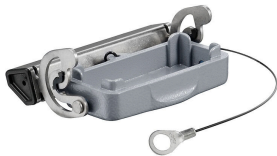
## HDC 10A TSLU 1PG16G

**Weidmüller Interface GmbH & Co. KG**  
Klingenbergstraße 26  
D-32758 Detmold  
Germany

[www.weidmueller.com](http://www.weidmueller.com)

## Zubehör

### Deckel



Die HDC-Gehäuse sind dank einer speziellen Druckgusslegierung und einer mehrstufigen Versiegelung der Oberfläche perfekt geschützt. Das ausgeklügelte Verriegelungssystem wird konsequent aus Edelstahl gefertigt. Das bedeutet Langlebigkeit, Korrosionsbeständigkeit und Schlagfestigkeit. Die Verriegelung der Gehäuse bietet Sicherheit mit System. Unser einzigartiges, patentiertes Bügelsystem gibt der Gehäuseverriegelung sicheren Halt und schützt vor unbeabsichtigtem Öffnen. Durch die Lasermarkierung wird eine Identifizierung auf einem Blick ermöglicht. Damit Sie jedes Produkt sofort zuordnen können, ist eine dauerhafte Kennzeichnung direkt auf das Gehäuse gelasert. Weidmüller RockStar® Gehäuse IP65 / NEMA Typ 4X sind Ihre erste Wahl, wenn es um Industriegehäuse in der Schutzart IP65 geht.

### Allgemeine Bestelldaten

|            |                            |   |
|------------|----------------------------|---|
| Art        | HDC 10A DODL 1LB           | Ausführung  |
| Best.-Nr.  | <a href="#">1665890000</a> | HDC - Gehäuse, Baugröße: 2, Schutzart: IP65, im gestecktem Zustand, |
| GTIN (EAN) | 4008190422929              | Deckel für Gehäuseoberteile, Längsbügel am Unterteil, Standard,     |
| VPE        | 1 ST                       | Größe Kabeleingänge: none   |