

## HDC 24B TSBO 1PG21G

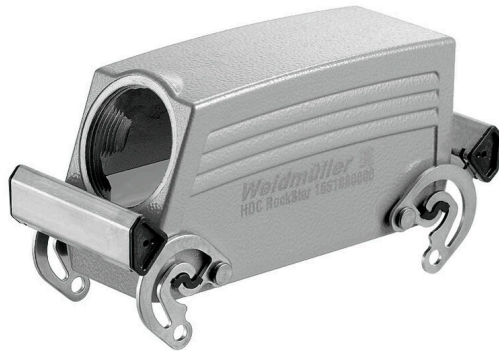
**Weidmüller Interface GmbH & Co. KG**

Klingenbergstraße 26

D-32758 Detmold

Germany

[www.weidmueller.com](http://www.weidmueller.com)



Die HDC-Gehäuse sind dank einer speziellen Druckgusslegung und einer mehrstufigen Versiegelung der Oberfläche perfekt geschützt.

Das ausgeklügelte Verriegelungssystem wird konsequent aus Edelstahl gefertigt. Das bedeutet Langlebigkeit, Korrosionsbeständigkeit und Schlagfestigkeit.

Die Verriegelung der Gehäuse bietet Sicherheit mit System. Unser einzigartiges, patentiertes Bügelsystem gibt der Gehäuseverriegelung sicheren Halt und schützt vor unbeabsichtigtem Öffnen.

Durch die Lasermakierung wird eine Identifizierung auf einem Blick ermöglicht. Damit Sie jedes Produkt sofort zuordnen können, ist eine dauerhafte Kennzeichnung direkt auf das Gehäuse gelasert.

Weidmüller RockStar® Gehäuse IP65 / NEMA Typ 4X sind Ihre erste Wahl, wenn es um Industriegehäuse in der Schutzart IP65 geht.

### Allgemeine Bestelldaten

Ausführung	HDC - Gehäuse, Baugröße: 8, Schutzart: IP65, im gestecktem Zustand, Kabeleingang seitlich, Steckergehäuse, Querbügel am Oberteil, Standard, Größe Kabeleingänge: PG 21
Best.-Nr.	<a href="#">1661860000</a>
Art	HDC 24B TSBO 1PG21G
GTIN (EAN)	4008190418397
VPE	1 ST

## Technische Daten

### Zulassungen

Zulassungen



ROHS	Konform
UL File Number Search	<a href="#">UL Webseite</a>
Zertifikat-Nr. (cURus)	E92202

### Abmessungen und Gewichte

Höhe	61 mm	Höhe (inch)	2.4016 inch
Breite	55 mm	Breite (inch)	2.1654 inch
Nettogewicht	335 g		

### Temperaturen

Grenztemperatur	-40 °C ... 125 °C
-----------------	-------------------

### Umweltanforderungen

RoHS-Konformitätsstatus	Konform ohne Ausnahme		
REACH SVHC	Potassium perfluorobutane sulfonate 29420-49-3		
SCIP	e98b2b24-ba23-41bf-8d19-0dda3647412f		
Chemische Beständigkeit	Substanz	Aceton	
	Chemische Beständigkeit	Bedingt beständig	
	Substanz	Bohröl	
	Chemische Beständigkeit	Beständig	
	Substanz	Diesel	
	Chemische Beständigkeit	Beständig	
	Substanz	Ethylalkohol	
	Chemische Beständigkeit	Beständig	
	Substanz	Getriebeöl	
	Chemische Beständigkeit	Beständig	
	Substanz	Hydrauliköl	
	Chemische Beständigkeit	Beständig	
	Substanz	Kühlflüssigkeit	
	Chemische Beständigkeit	Beständig	
	Substanz	Petroleumbenzin	
	Chemische Beständigkeit	Beständig	
	Substanz	Schweiß	
	Chemische Beständigkeit	Beständig	
	Substanz	Superbenzin	
	Chemische Beständigkeit	Bedingt beständig	
	Substanz	Wasser	
	Chemische Beständigkeit	Beständig	
	Substanz	UV	
	Chemische Beständigkeit	Unbeständig	
	Substanz	Ozon	
	Chemische Beständigkeit	Unbeständig	

### Abmessungen

Kabeleingang	mit Gewinde	Breite Gehäuse C	43 mm
Länge Gehäuse	120 mm	Höhe Gehäuse B	63 mm

**HDC 24B TSBO 1PG21G**

**Weidmüller Interface GmbH & Co. KG**  
 Klingenbergstraße 26  
 D-32758 Detmold  
 Germany

[www.weidmueller.com](http://www.weidmueller.com)

**Technische Daten**
**Allgemeine Daten**

Gehäusebasismaterial	Aluminiumdruckguss	Oberfläche	Pulverlack
Schutzart	IP65, im gestecktem Zustand	EMV Gehäuse	Nein
Werkstoff Verriegelungselement	Edelstahl		

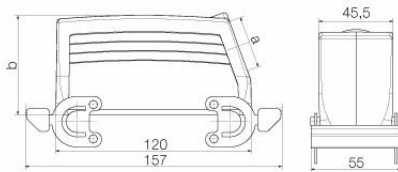
**Ausführung**

Größe Kabeleingänge	PG 21	Oberteil/Unterteil/Deckel	Oberteil
Abdeckung	ohne Deckel	Anzahl Kabeleingang oben	0
Anzahl Kabeleingang seitlich	1	Ausführung Gehäuse	Kabeleingang seitlich, Steckergehäuse
Ausführung Verschlussystem	Querbügel am Oberteil	Bauform	Standard
Baugröße	8	Kabeleingang	mit Gewinde
Typ	Stecker	Bügelausführung	Querbügel
Dichtung	Keine Abdichtung	Gewinde (innen)	PG 21
Farbe (RAL)	RAL 7035	BG	8
Geeignet für ModuPlug®	Nein		

**Klassifikationen**

ETIM 8.0	EC000437	ETIM 9.0	EC000437
ETIM 10.0	EC000437	ECLASS 14.0	27-44-02-02
ECLASS 15.0	27-44-02-02		

## Zeichnungen



**HDC 24B TSBO 1PG21G****Weidmüller Interface GmbH & Co. KG**

Klingenbergstraße 26

D-32758 Detmold

Germany

[www.weidmueller.com](http://www.weidmueller.com)**Zubehör****Deckel**

Die HDC-Gehäuse sind dank einer speziellen Druckgusslegierung und einer mehrstufigen Versiegelung der Oberfläche perfekt geschützt.

Das ausgeklügelte Verriegelungssystem wird konsequent aus Edelstahl gefertigt. Das bedeutet Langlebigkeit, Korrosionsbeständigkeit und Schlagfestigkeit.

Die Verriegelung der Gehäuse bietet Sicherheit mit System. Unser einzigartiges, patentiertes Bügelsystem gibt der Gehäuseverriegelung sicheren Halt und schützt vor unbeabsichtigtem Öffnen.

Durch die Lasermarkierung wird eine Identifizierung auf einem Blick ermöglicht. Damit Sie jedes Produkt sofort zuordnen können, ist eine dauerhafte Kennzeichnung direkt auf das Gehäuse gelasert.

Weidmüller RockStar® Gehäuse IP65 / NEMA Typ 4X sind Ihre erste Wahl, wenn es um Industriegehäuse in der Schutzart IP65 geht.

**Allgemeine Bestelldaten**

Art	HDC 24B DMDQ 4BO	Ausführung
Best.-Nr.	<a href="#">1665650000</a>	HDC - Gehäuse, Baugröße: 8, Schutzart: IP65, im gestecktem Zustand,
GTIN (EAN)	4008190422677	Deckel für Gehäuseoberteile, Querbügel am Oberteil, Standard, Größe
VPE	1 ST	Kabeleingänge: none