

HDC 16B TSBO 1PG21G

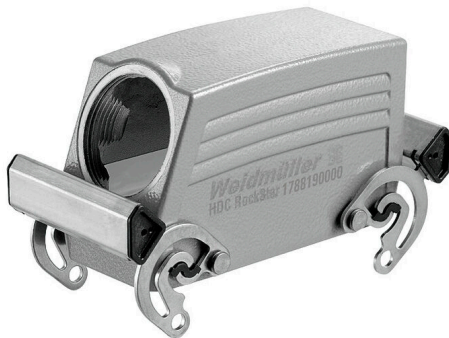
Weidmüller Interface GmbH & Co. KG

Klingenbergstraße 26

D-32758 Detmold

Germany

www.weidmueller.com



Die HDC-Gehäuse sind dank einer speziellen Druckgusslegung und einer mehrstufigen Versiegelung der Oberfläche perfekt geschützt.

Das ausgeklügelte Verriegelungssystem wird konsequent aus Edelstahl gefertigt. Das bedeutet Langlebigkeit, Korrosionsbeständigkeit und Schlagfestigkeit.

Die Verriegelung der Gehäuse bietet Sicherheit mit System. Unser einzigartiges, patentiertes Bügelsystem gibt der Gehäuseverriegelung sicheren Halt und schützt vor unbeabsichtigtem Öffnen.

Durch die Lasermakierung wird eine Identifizierung auf einem Blick ermöglicht. Damit Sie jedes Produkt sofort zuordnen können, ist eine dauerhafte Kennzeichnung direkt auf das Gehäuse gelasert.

Weidmüller RockStar® Gehäuse IP65 / NEMA Typ 4X sind Ihre erste Wahl, wenn es um Industriegehäuse in der Schutzart IP65 geht.

Allgemeine Bestelldaten

| | |
|------------|--|
| Ausführung | HDC - Gehäuse, Baugröße: 6, Schutzart: IP65, im gestecktem Zustand, Kabeleingang seitlich, Steckergehäuse, Querbügel am Oberteil, Standard, Größe Kabeleingänge: PG 21 |
| Best.-Nr. | 1657380000 |
| Art | HDC 16B TSBO 1PG21G |
| GTIN (EAN) | 4008190410438 |
| VPE | 1 ST |

HDC 16B TSBO 1PG21G

Weidmüller Interface GmbH & Co. KG
Klingenbergstraße 26
D-32758 Detmold
Germany

www.weidmueller.com

Technische Daten

Zulassungen

Zulassungen



| | |
|------------------------|-----------------------------|
| ROHS | Konform |
| UL File Number Search | UL Webseite |
| Zertifikat-Nr. (cURus) | E92202 |

Abmessungen und Gewichte

| | | | |
|--------------|---------|---------------|-------------|
| Tiefe | 93.3 mm | Tiefe (inch) | 3.6732 inch |
| Höhe | 61 mm | Höhe (inch) | 2.4016 inch |
| Breite | 55 mm | Breite (inch) | 2.1654 inch |
| Nettogewicht | 287 g | | |

Temperaturen

| | |
|-----------------|-------------------|
| Grenztemperatur | -40 °C ... 125 °C |
|-----------------|-------------------|

Umweltanforderungen

| | | | |
|-------------------------|--|-------------------|--|
| RoHS-Konformitätsstatus | Konform ohne Ausnahme | | |
| REACH SVHC | Potassium perfluorobutane sulfonate 29420-49-3 | | |
| SCIP | e98b2b24-ba23-41bf-8d19-0dda3647412f | | |
| Chemische Beständigkeit | Substanz | Aceton | |
| | Chemische Beständigkeit | Bedingt beständig | |
| | Substanz | Bohröl | |
| | Chemische Beständigkeit | Beständig | |
| | Substanz | Diesel | |
| | Chemische Beständigkeit | Beständig | |
| | Substanz | Ethylalkohol | |
| | Chemische Beständigkeit | Beständig | |
| | Substanz | Getriebeöl | |
| | Chemische Beständigkeit | Beständig | |
| | Substanz | Hydrauliköl | |
| | Chemische Beständigkeit | Beständig | |
| | Substanz | Kühlflüssigkeit | |
| | Chemische Beständigkeit | Beständig | |
| | Substanz | Petroleumbenzin | |
| | Chemische Beständigkeit | Beständig | |
| | Substanz | Schweiß | |
| | Chemische Beständigkeit | Beständig | |
| | Substanz | Superbenzin | |
| | Chemische Beständigkeit | Bedingt beständig | |
| | Substanz | Wasser | |
| | Chemische Beständigkeit | Beständig | |
| | Substanz | UV | |
| | Chemische Beständigkeit | Unbeständig | |
| | Substanz | Ozon | |
| | Chemische Beständigkeit | Unbeständig | |

Abmessungen

| | | | |
|---------------|-------------|------------------|-------|
| Kabeleingang | mit Gewinde | Breite Gehäuse C | 43 mm |
| Länge Gehäuse | 93.3 mm | Höhe Gehäuse B | 61 mm |

HDC 16B TSBO 1PG21G

Weidmüller Interface GmbH & Co. KG
 Klingenbergstraße 26
 D-32758 Detmold
 Germany

www.weidmueller.com

Technische Daten
Allgemeine Daten

| | | | |
|--------------------------------|-----------------------------|-------------|------------|
| Gehäusebasismaterial | Aluminiumdruckguss | Oberfläche | Pulverlack |
| Schutzart | IP65, im gestecktem Zustand | EMV Gehäuse | Nein |
| Werkstoff Verriegelungselement | Edelstahl | | |

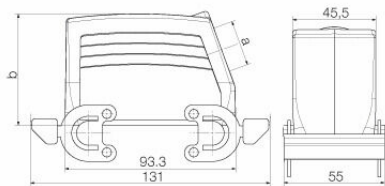
Ausführung

| | | | |
|------------------------------|-----------------------|---------------------------|---------------------------------------|
| Größe Kabeleingänge | PG 21 | Oberteil/Unterteil/Deckel | Oberteil |
| Abdeckung | ohne Deckel | Anzahl Kabeleingang oben | 0 |
| Anzahl Kabeleingang seitlich | 1 | Ausführung Gehäuse | Kabeleingang seitlich, Steckergehäuse |
| Ausführung Verschlussystem | Querbügel am Oberteil | Bauform | Standard |
| Baugröße | 6 | Kabeleingang | mit Gewinde |
| Typ | Stecker | Bügelausführung | Querbügel |
| Dichtung | Keine Abdichtung | Gewinde (innen) | PG 21 |
| Farbe (RAL) | RAL 7035 | BG | 6 |
| Geeignet für ModuPlug® | Nein | | |

Klassifikationen

| | | | |
|-------------|-------------|-------------|-------------|
| ETIM 8.0 | EC000437 | ETIM 9.0 | EC000437 |
| ETIM 10.0 | EC000437 | ECLASS 14.0 | 27-44-02-02 |
| ECLASS 15.0 | 27-44-02-02 | | |

Zeichnungen



HDC 16B TSBO 1PG21G

Weidmüller Interface GmbH & Co. KG
Klingenbergstraße 26
D-32758 Detmold
Germany

www.weidmueller.com

Zubehör

Deckel



Die HDC-Gehäuse sind dank einer speziellen Druckgusslegierung und einer mehrstufigen Versiegelung der Oberfläche perfekt geschützt. Das ausgeklügelte Verriegelungssystem wird konsequent aus Edelstahl gefertigt. Das bedeutet Langlebigkeit, Korrosionsbeständigkeit und Schlagfestigkeit. Die Verriegelung der Gehäuse bietet Sicherheit mit System. Unser einzigartiges, patentiertes Bügelsystem gibt der Gehäuseverriegelung sicheren Halt und schützt vor unbeabsichtigtem Öffnen. Durch die Lasermarkierung wird eine Identifizierung auf einen Blick ermöglicht. Damit Sie jedes Produkt sofort zuordnen können, ist eine dauerhafte Kennzeichnung direkt auf das Gehäuse gelasert. Weidmüller RockStar® Gehäuse IP65 / NEMA Typ 4X sind Ihre erste Wahl, wenn es um Industriegehäuse in der Schutzart IP65 geht.

Allgemeine Bestelldaten

| | | |
|------------|----------------------------|---|
| Art | HDC 16B DMDQ 4BO | Ausführung |
| Best.-Nr. | 1665620000 | HDC - Gehäuse, Baugröße: 6, Schutzart: IP65, im gestecktem Zustand, |
| GTIN (EAN) | 4008190422646 | Deckel für Gehäuseoberteile, Querbügel am Oberteil, Standard, Größe |
| VPE | 1 ST | Kabeleingänge: none |