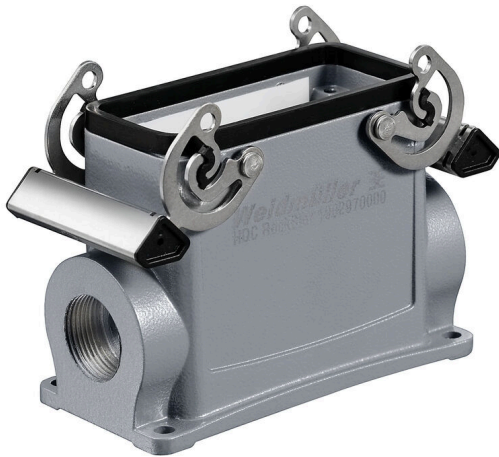


HDC 40D SBU 2PG29G

Weidmüller Interface GmbH & Co. KG

Klingenbergstraße 26
D-32758 Detmold
Germany

www.weidmueller.com



Die HDC-Gehäuse sind dank einer speziellen Druckgusslegung und einer mehrstufigen Versiegelung der Oberfläche perfekt geschützt.

Das ausgeklügelte Verriegelungssystem wird konsequent aus Edelstahl gefertigt. Das bedeutet Langlebigkeit, Korrosionsbeständigkeit und Schlagfestigkeit.

Die Verriegelung der Gehäuse bietet Sicherheit mit System. Unser einzigartiges, patentiertes Bügelsystem gibt der Gehäuseverriegelung sicheren Halt und schützt vor unbeabsichtigtem Öffnen.

Durch die Lasermarkierung wird eine Identifizierung auf einem Blick ermöglicht. Damit Sie jedes Produkt sofort zuordnen können, ist eine dauerhafte Kennzeichnung direkt auf das Gehäuse gelasert.

Weidmüller RockStar® Gehäuse IP65 / NEMA Typ 4X sind Ihre erste Wahl, wenn es um Industriegehäuse in der Schutzart IP65 geht.

Allgemeine Bestelldaten

| | |
|------------|---|
| Ausführung | HDC - Gehäuse, Baugröße: 6, Schutzart: IP65, im gestecktem Zustand, Sockelgehäuse, Querbügel am Unterteil, hoch, Größe Kabeleingänge: PG 29 |
| Best.-Nr. | 1656840000 |
| Art | HDC 40D SBU 2PG29G |
| GTIN (EAN) | 4008190409852 |
| VPE | 1 ST |

HDC 40D SBU 2PG29G

Weidmüller Interface GmbH & Co. KG
 Klingenbergstraße 26
 D-32758 Detmold
 Germany

www.weidmueller.com

Technische Daten

Zulassungen

Zulassungen



| | |
|------------------------|-----------------------------|
| ROHS | Konform |
| UL File Number Search | UL Webseite |
| Zertifikat-Nr. (cURus) | E92202 |

Abmessungen und Gewichte

| | | | |
|----------------------|---------|------------------------|-------------|
| Tiefe | 117 mm | Tiefe (inch) | 4.6063 inch |
| Höhe | 84 mm | Höhe (inch) | 3.3071 inch |
| Breite | 56.5 mm | Breite (inch) | 2.2244 inch |
| Befestigungsmaß Höhe | 45 mm | Befestigungsmaß Breite | 105 mm |
| Nettogewicht | 404 g | | |

Temperaturen

Grenztemperatur -40 °C ... 125 °C

Umweltanforderungen

| | |
|-------------------------|--|
| RoHS-Konformitätsstatus | Konform ohne Ausnahme |
| REACH SVHC | Potassium perfluorobutane sulfonate 29420-49-3 |
| SCIP | e98b2b24-ba23-41bf-8d19-Odda3647412f |

| Chemische Beständigkeit | Substanz | Aceton |
|-------------------------|----------|-------------------|
| Chemische Beständigkeit | | Bedingt beständig |
| Chemische Beständigkeit | | Bohröl |
| Chemische Beständigkeit | | Beständig |
| Chemische Beständigkeit | | Diesel |
| Chemische Beständigkeit | | Beständig |
| Chemische Beständigkeit | | Ethylalkohol |
| Chemische Beständigkeit | | Beständig |
| Chemische Beständigkeit | | Getriebeöl |
| Chemische Beständigkeit | | Beständig |
| Chemische Beständigkeit | | Hydrauliköl |
| Chemische Beständigkeit | | Beständig |
| Chemische Beständigkeit | | Kühlflüssigkeit |
| Chemische Beständigkeit | | Beständig |
| Chemische Beständigkeit | | Petroleumbenzin |
| Chemische Beständigkeit | | Beständig |
| Chemische Beständigkeit | | Schweiß |
| Chemische Beständigkeit | | Beständig |
| Chemische Beständigkeit | | Superbenzin |
| Chemische Beständigkeit | | Bedingt beständig |
| Chemische Beständigkeit | | Wasser |
| Chemische Beständigkeit | | Beständig |
| Chemische Beständigkeit | | UV |
| Chemische Beständigkeit | | Unbeständig |
| Chemische Beständigkeit | | Ozon |
| Chemische Beständigkeit | | Unbeständig |

HDC 40D SBU 2PG29G

Weidmüller Interface GmbH & Co. KG

Klingenbergstraße 26
D-32758 Detmold
Germany

www.weidmueller.com

Technische Daten

Abmessungen

| | | | |
|----------------------|---------|------------------|-------------|
| Lochabstand Länge A2 | 105 mm | Kabeleingang | mit Gewinde |
| Breite Gehäuse C | 43 mm | Breite Sockel C1 | 56.5 mm |
| Länge Gehäuse | 93.3 mm | Höhe Gehäuse B | 84 mm |
| Höhe Sockel B1 | 5 mm | | |

Allgemeine Daten

| | | | |
|------------|------------|-----------|-----------------------------|
| Oberfläche | Pulverlack | Schutzart | IP65, im gestecktem Zustand |
|------------|------------|-----------|-----------------------------|

Ausführung

| | | | |
|------------------------------|------------------------|---------------------------|---------------|
| Größe Kabeleingänge | PG 29 | Oberteil/Unterteil/Deckel | Unterteil |
| Abdeckung | ohne Deckel | Anzahl Kabeleingang oben | 0 |
| Anzahl Kabeleingang seitlich | 2 | Ausführung Gehäuse | Sockelgehäuse |
| Ausführung Verschlussystem | Querbügel am Unterteil | Bauform | hoch |
| Baugröße | 6 | Kabeleingang | mit Gewinde |
| Typ | Aufbau (Sockel) | Bügelausführung | Querbügel |
| Dichtung | NBR | Gewinde (innen) | PG 29 |
| Farbe (RAL) | RAL 7035 | BG | 6 |
| Geeignet für ModuPlug® | Ja | | |

Klassifikationen

| | | | |
|-------------|-------------|-------------|-------------|
| ETIM 8.0 | EC000437 | ETIM 9.0 | EC000437 |
| ETIM 10.0 | EC000437 | ECLASS 14.0 | 27-44-02-02 |
| ECLASS 15.0 | 27-44-02-02 | | |



HDC 40D SBU 2PG29G

Weidmüller Interface GmbH & Co. KG
 Klingenbergstraße 26
 D-32758 Detmold
 Germany

Zubehör

www.weidmueller.com

Steckergehäuse, Kabeleingang seitlich



Die HDC-Gehäuse sind dank einer speziellen Druckgusslegierung und einer mehrstufigen Versiegelung der Oberfläche perfekt geschützt. Das ausgeklügelte Verriegelungssystem wird konsequent aus Edelstahl gefertigt. Das bedeutet Langlebigkeit, Korrosionsbeständigkeit und Schlagfestigkeit. Die Verriegelung der Gehäuse bietet Sicherheit mit System. Unser einzigartiges, patentiertes Bügelsystem gibt der Gehäuseverriegelung sicheren Halt und schützt vor unbeabsichtigtem Öffnen. Durch die Lasermarkierung wird eine Identifizierung auf einem Blick ermöglicht. Damit Sie jedes Produkt sofort zuordnen können, ist eine dauerhafte Kennzeichnung direkt auf das Gehäuse gelasert. Weidmüller RockStar® Gehäuse IP65 / NEMA Typ 4X sind Ihre erste Wahl, wenn es um Industriegehäuse in der Schutzart IP65 geht.

Allgemeine Bestelldaten

| | | |
|------------|----------------------------|--|
| Art | HDC 16B TSBU 1PG21G | Ausführung |
| Best.-Nr. | 1656480000 | HDC - Gehäuse, Baugröße: 6, Schutzart: IP65, im gestecktem Zustand, |
| GTIN (EAN) | 4008190409494 | Kabeleingang seitlich, Steckergehäuse, Querbügel am Unterteil, |
| VPE | 1 ST | Standard, Größe Kabeleingänge: PG 21 |
| Art | HDC 40D TSBU 1PG21G | Ausführung |
| Best.-Nr. | 1656520000 | HDC - Gehäuse, Baugröße: 6, Schutzart: IP65, im gestecktem Zustand, |
| GTIN (EAN) | 4008190409531 | Kabeleingang seitlich, Steckergehäuse, Querbügel am Unterteil, hoch, |
| VPE | 1 ST | Größe Kabeleingänge: PG 21 |
| Art | HDC 40D TSBU 1PG29G | Ausführung |
| Best.-Nr. | 1656540000 | HDC - Gehäuse, Baugröße: 6, Schutzart: IP65, im gestecktem Zustand, |
| GTIN (EAN) | 4008190409555 | Kabeleingang seitlich, Steckergehäuse, Querbügel am Unterteil, hoch, |
| VPE | 1 ST | Größe Kabeleingänge: PG 29 |
| Art | HDC 40D TSBU 1M32G | Ausführung |
| Best.-Nr. | 1787000000 | HDC - Gehäuse, Baugröße: 6, Schutzart: IP65, im gestecktem Zustand, |
| GTIN (EAN) | 4032248204243 | Kabeleingang seitlich, Steckergehäuse, Querbügel am Unterteil, hoch, |
| VPE | 1 ST | Größe Kabeleingänge: M 32 |
| Art | HDC 40D TSBU 1M25G | Ausführung |
| Best.-Nr. | 1787010000 | HDC - Gehäuse, Baugröße: 6, Schutzart: IP65, im gestecktem Zustand, |
| GTIN (EAN) | 4032248204250 | Kabeleingang seitlich, Steckergehäuse, Querbügel am Unterteil, hoch, |
| VPE | 1 ST | Größe Kabeleingänge: M 25 |
| Art | HDC 16B TSBU 1M25G | Ausführung |
| Best.-Nr. | 1788180000 | HDC - Gehäuse, Baugröße: 6, Schutzart: IP65, im gestecktem Zustand, |
| GTIN (EAN) | 4032248205714 | Kabeleingang seitlich, Steckergehäuse, Querbügel am Unterteil, |
| VPE | 1 ST | Standard, Größe Kabeleingänge: M 25 |
| Art | HDC 16B TSBU 1M40G | Ausführung |
| Best.-Nr. | 1809620000 | HDC - Gehäuse, Baugröße: 6, Schutzart: IP65, im gestecktem Zustand, |
| GTIN (EAN) | 4032248284979 | Kabeleingang seitlich, Steckergehäuse, Querbügel am Unterteil, |
| VPE | 1 ST | Standard, Größe Kabeleingänge: M 40 |
| Art | HDC 40D TSBU 1M40G | Ausführung |
| Best.-Nr. | 1904800000 | HDC - Gehäuse, Baugröße: 6, Schutzart: IP65, im gestecktem Zustand, |
| GTIN (EAN) | 4032248521852 | Kabeleingang seitlich, Steckergehäuse, Querbügel am Unterteil, hoch, |
| VPE | 1 ST | Größe Kabeleingänge: M 40 |

HDC 40D SBU 2PG29G

Weidmüller Interface GmbH & Co. KG
 Klingenbergstraße 26
 D-32758 Detmold
 Germany

Zubehör

www.weidmueller.com

Steckergehäuse, Kabeleingang oben



Die HDC-Gehäuse sind dank einer speziellen Druckgusslegierung und einer mehrstufigen Versiegelung der Oberfläche perfekt geschützt. Das ausgeklügelte Verriegelungssystem wird konsequent aus Edelstahl gefertigt. Das bedeutet Langlebigkeit, Korrosionsbeständigkeit und Schlagfestigkeit. Die Verriegelung der Gehäuse bietet Sicherheit mit System. Unser einzigartiges, patentiertes Bügelsystem gibt der Gehäuseverriegelung sicheren Halt und schützt vor unbeabsichtigtem Öffnen. Durch die Lasermarkierung wird eine Identifizierung auf einem Blick ermöglicht. Damit Sie jedes Produkt sofort zuordnen können, ist eine dauerhafte Kennzeichnung direkt auf das Gehäuse gelasert. Weidmüller RockStar® Gehäuse IP65 / NEMA Typ 4X sind Ihre erste Wahl, wenn es um Industriegehäuse in der Schutzart IP65 geht.

Allgemeine Bestelldaten

| | | |
|------------|----------------------------|---|
| Art | HDC 40D TOBU 2M25 | Ausführung |
| Best.-Nr. | 1208380000 | HDC - Gehäuse, Baugröße: 6, Schutzart: IP65, im gestecktem Zustand, |
| GTIN (EAN) | 4032248100248 | Kabeleingang oben, Steckergehäuse, Querbügel am Unterteil, hoch, |
| VPE | 1 ST | Größe Kabeleingänge: M 25 |
| Art | HDC 16B TOBU 1PG21G | Ausführung |
| Best.-Nr. | 1656590000 | HDC - Gehäuse, Baugröße: 6, Schutzart: IP65, im gestecktem Zustand, |
| GTIN (EAN) | 4008190409609 | Kabeleingang oben, Steckergehäuse, Querbügel am Unterteil, |
| VPE | 1 ST | Standard, Größe Kabeleingänge: PG 21 |
| Art | HDC 40D TOBU 1PG21G | Ausführung |
| Best.-Nr. | 1656630000 | HDC - Gehäuse, Baugröße: 6, Schutzart: IP65, im gestecktem Zustand, |
| GTIN (EAN) | 4008190409647 | Kabeleingang oben, Steckergehäuse, Querbügel am Unterteil, hoch, |
| VPE | 1 ST | Größe Kabeleingänge: PG 21 |
| Art | HDC 40D TOBU 1PG29G | Ausführung |
| Best.-Nr. | 1656650000 | HDC - Gehäuse, Baugröße: 6, Schutzart: IP65, im gestecktem Zustand, |
| GTIN (EAN) | 4008190409661 | Kabeleingang oben, Steckergehäuse, Querbügel am Unterteil, hoch, |
| VPE | 1 ST | Größe Kabeleingänge: PG 29 |
| Art | HDC 40D TOBU 1M32G | Ausführung |
| Best.-Nr. | 1787060000 | HDC - Gehäuse, Baugröße: 6, Schutzart: IP65, im gestecktem Zustand, |
| GTIN (EAN) | 4032248204304 | Kabeleingang oben, Steckergehäuse, Querbügel am Unterteil, hoch, |
| VPE | 1 ST | Größe Kabeleingänge: M 32 |
| Art | HDC 40D TOBU 1M25G | Ausführung |
| Best.-Nr. | 1787070000 | HDC - Gehäuse, Baugröße: 6, Schutzart: IP65, im gestecktem Zustand, |
| GTIN (EAN) | 4032248204410 | Kabeleingang oben, Steckergehäuse, Querbügel am Unterteil, hoch, |
| VPE | 1 ST | Größe Kabeleingänge: M 25 |
| Art | HDC 16B TOBU 1M25G | Ausführung |
| Best.-Nr. | 1788210000 | HDC - Gehäuse, Baugröße: 6, Schutzart: IP65, im gestecktem Zustand, |
| GTIN (EAN) | 4032248205745 | Kabeleingang oben, Steckergehäuse, Querbügel am Unterteil, |
| VPE | 1 ST | Standard, Größe Kabeleingänge: M 25 |

HDC 40D SBU 2PG29G

Weidmüller Interface GmbH & Co. KG
Klingenbergstraße 26
D-32758 Detmold
Germany

www.weidmueller.com

Zubehör

Deckel



Die HDC-Gehäuse sind dank einer speziellen Druckgusslegierung und einer mehrstufigen Versiegelung der Oberfläche perfekt geschützt. Das ausgeklügelte Verriegelungssystem wird konsequent aus Edelstahl gefertigt. Das bedeutet Langlebigkeit, Korrosionsbeständigkeit und Schlagfestigkeit. Die Verriegelung der Gehäuse bietet Sicherheit mit System. Unser einzigartiges, patentiertes Bügelsystem gibt der Gehäuseverriegelung sicheren Halt und schützt vor unbeabsichtigtem Öffnen. Durch die Lasermarkierung wird eine Identifizierung auf einem Blick ermöglicht. Damit Sie jedes Produkt sofort zuordnen können, ist eine dauerhafte Kennzeichnung direkt auf das Gehäuse gelasert. Weidmüller RockStar® Gehäuse IP65 / NEMA Typ 4X sind Ihre erste Wahl, wenn es um Industriegehäuse in der Schutzart IP65 geht.

Allgemeine Bestelldaten

| | | |
|------------|----------------------------|---|
| Art | HDC 16B DODQ 4B0 | Ausführung |
| Best.-Nr. | 1665260000 | HDC - Gehäuse, Baugröße: 6, Schutzart: IP65, im gestecktem Zustand, |
| GTIN (EAN) | 4008190421960 | Deckel für Gehäuseunterteile, Querbügel am Unterteil, Standard, |
| VPE | 1 ST | Größe Kabeleingänge: none |