

HDC 10B SDLU 2PG16G

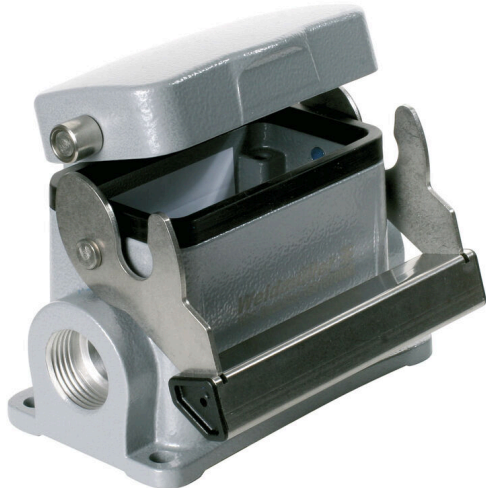
Weidmüller Interface GmbH & Co. KG

Klingenbergstraße 26

D-32758 Detmold

Germany

www.weidmueller.com



Die HDC-Gehäuse sind dank einer speziellen Druckgusslegung und einer mehrstufigen Versiegelung der Oberfläche perfekt geschützt.

Das ausgeklügelte Verriegelungssystem wird konsequent aus Edelstahl gefertigt. Das bedeutet Langlebigkeit, Korrosionsbeständigkeit und Schlagfestigkeit.

Die Verriegelung der Gehäuse bietet Sicherheit mit System. Unser einzigartiges, patentiertes Bügelsystem gibt der Gehäuseverriegelung sicheren Halt und schützt vor unbeabsichtigtem Öffnen.

Durch die Lasermarkierung wird eine Identifizierung auf einem Blick ermöglicht. Damit Sie jedes Produkt sofort zuordnen können, ist eine dauerhafte Kennzeichnung direkt auf das Gehäuse gelasert.

Weidmüller RockStar® Gehäuse IP65 / NEMA Typ 4X sind Ihre erste Wahl, wenn es um Industriegehäuse in der Schutzart IP65 geht.

Allgemeine Bestelldaten

| | |
|------------|--|
| Ausführung | HDC - Gehäuse, Baugröße: 4, Schutzart: IP65, im gestecktem Zustand, Sockelgehäuse, Längsbügel am Unterteil, Standard, mit Deckel, Größe Kabell-eingänge: PG 16 |
| Best.-Nr. | 1655680000 |
| Art | HDC 10B SDLU 2PG 16G |
| GTIN (EAN) | 4008190408701 |
| VPE | 1 ST |

HDC 10B SDLU 2PG16G

Weidmüller Interface GmbH & Co. KG
 Klingenbergstraße 26
 D-32758 Detmold
 Germany

www.weidmueller.com

Technische Daten

Zulassungen

Zulassungen



| | |
|------------------------|-----------------------------|
| ROHS | Konform |
| UL File Number Search | UL Webseite |
| Zertifikat-Nr. (cURus) | E92202 |

Abmessungen und Gewichte

| | | | |
|----------------------|----------|------------------------|-------------|
| Höhe | 79.5 mm | Höhe (inch) | 3.1299 inch |
| Breite | 98.9 mm | Breite (inch) | 3.8937 inch |
| Befestigungsmaß Höhe | 40 mm | Befestigungsmaß Breite | 82 mm |
| Nettogewicht | 305.36 g | | |

Temperaturen

Grenztemperatur -40 °C ... 125 °C

Umweltanforderungen

| | |
|-------------------------|--|
| RoHS-Konformitätsstatus | Konform ohne Ausnahme |
| REACH SVHC | Potassium perfluorobutane sulfonate 29420-49-3 |
| SCIP | e98b2b24-ba23-41bf-8d19-0dda3647412f |

| | | |
|-------------------------|-------------------------|-------------------|
| Chemische Beständigkeit | Substanz | Aceton |
| | Chemische Beständigkeit | Bedingt beständig |
| | Substanz | Bohröl |
| | Chemische Beständigkeit | Beständig |
| | Substanz | Diesel |
| | Chemische Beständigkeit | Beständig |
| | Substanz | Ethylalkohol |
| | Chemische Beständigkeit | Beständig |
| | Substanz | Getriebeöl |
| | Chemische Beständigkeit | Beständig |
| | Substanz | Hydrauliköl |
| | Chemische Beständigkeit | Beständig |
| | Substanz | Kühlflüssigkeit |
| | Chemische Beständigkeit | Beständig |
| | Substanz | Petroleumbenzin |
| | Chemische Beständigkeit | Beständig |
| | Substanz | Schweiß |
| | Chemische Beständigkeit | Beständig |
| | Substanz | Superbenzin |
| | Chemische Beständigkeit | Bedingt beständig |
| Substanz | Wasser | |
| Chemische Beständigkeit | Beständig | |
| Substanz | UV | |
| Chemische Beständigkeit | Unbeständig | |
| Substanz | Ozon | |
| Chemische Beständigkeit | Unbeständig | |

Abmessungen

| | | | |
|----------------------|-------|------------------|-------------|
| Lochabstand Länge A2 | 82 mm | Kabeleingang | mit Gewinde |
| Breite Gehäuse C | 43 mm | Breite Sockel C1 | 53.5 mm |

Erstellungs-Datum 24.02.2026 04:59:59 MEZ

Katalogstand / Zeichnungen

HDC 10B SDLU 2PG16G

Weidmüller Interface GmbH & Co. KG
 Klingenbergstraße 26
 D-32758 Detmold
 Germany

www.weidmueller.com

Technische Daten

| | | | |
|----------------|-------|----------------|-------|
| Länge Gehäuse | 73 mm | Höhe Gehäuse B | 57 mm |
| Höhe Sockel B1 | 5 mm | | |

Allgemeine Daten

| | | | |
|------------|------------|-----------|-----------------------------|
| Oberfläche | Pulverlack | Schutzart | IP65, im gestecktem Zustand |
|------------|------------|-----------|-----------------------------|

Ausführung

| | | | |
|------------------------------|---------------|----------------------------|-------------------------|
| Größe Kabeleingänge | PG 16 | Oberteil/Unterteil/Deckel | Unterteil |
| Abdeckung | mit Deckel | Anzahl Kabeleingang oben | 0 |
| Anzahl Kabeleingang seitlich | 2 | Ausführung Deckel | mit Deckel |
| Ausführung Gehäuse | Sockelgehäuse | Ausführung Verschlussystem | Längsbügel am Unterteil |
| Bauform | Standard | Baugröße | 4 |
| Kabeleingang | mit Gewinde | Typ | Aufbau (Sockel) |
| Bügelausführung | Längsbügel | Dichtung | NBR |
| Gewinde (innen) | PG 16 | Farbe (RAL) | RAL 7035 |
| BG | 4 | Geeignet für ModuPlug® | Nein |

Klassifikationen

| | | | |
|-------------|-------------|-------------|-------------|
| ETIM 8.0 | EC000437 | ETIM 9.0 | EC000437 |
| ETIM 10.0 | EC000437 | ECLASS 14.0 | 27-44-02-02 |
| ECLASS 15.0 | 27-44-02-02 | | |

HDC 10B SDLU 2PG16G

Weidmüller Interface GmbH & Co. KG
Klingenbergstraße 26
D-32758 Detmold
Germany

Zeichnungen

www.weidmueller.com

