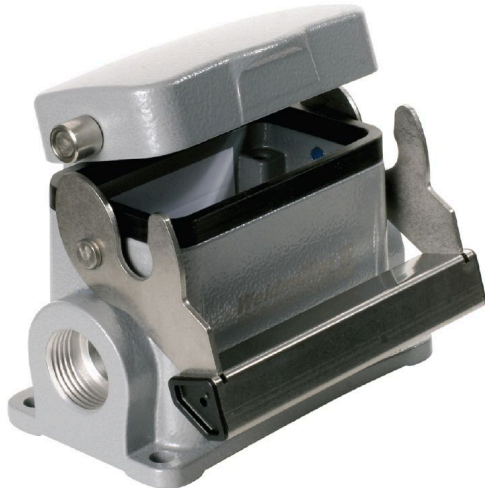


**HDC 10B SDLU 2PG16G****Weidmüller Interface GmbH & Co. KG**

Klingenbergstraße 26

D-32758 Detmold

Germany

[www.weidmueller.com](http://www.weidmueller.com)**IP65**

Die HDC-Gehäuse sind dank einer speziellen Druckgusslegung und einer mehrstufigen Versiegelung der Oberfläche perfekt geschützt.

Das ausgeklügelte Verriegelungssystem wird konsequent aus Edelstahl gefertigt. Das bedeutet Langlebigkeit, Korrosionsbeständigkeit und Schlagfestigkeit.

Die Verriegelung der Gehäuse bietet Sicherheit mit System. Unser einzigartiges, patentiertes Bügelsystem gibt der Gehäuseverriegelung sicheren Halt und schützt vor unbeabsichtigtem Öffnen.

Durch die Lasermarkierung wird eine Identifizierung auf einen Blick ermöglicht. Damit Sie jedes Produkt sofort zuordnen können, ist eine dauerhafte Kennzeichnung direkt auf das Gehäuse gelasert.

Weidmüller RockStar® Gehäuse IP65 / NEMA Typ 4X sind Ihre erste Wahl, wenn es um Industriegehäuse in der Schutzart IP65 geht.

**Allgemeine Bestelldaten**

Ausführung	HDC - Gehäuse, Baugröße: 4, Schutzart: IP65, im gestecktem Zustand, Sockelgehäuse, Längsbügel am Unterteil, Standard, mit Deckel, Größe Kabeleingänge: PG 16
Best.-Nr.	<a href="#">1655680000</a>
Art	HDC 10B SDLU 2PG16G
GTIN (EAN)	4008190408701
VPE	1 ST

## HDC 10B SDLU 2PG16G

**Weidmüller Interface GmbH & Co. KG**  
Klingenbergstraße 26  
D-32758 Detmold  
Germany

www.weidmueller.com

## Technische Daten

### Zulassungen

Zulassungen



ROHS	Konform
UL File Number Search	<a href="#">UL Webseite</a>
Zertifikat-Nr. (cURus)	E92202

### Abmessungen und Gewichte

Höhe	79.5 mm	Höhe (inch)	3.1299 inch
Breite	98.9 mm	Breite (inch)	3.8937 inch
Befestigungsmaß Höhe	40 mm	Befestigungsmaß Breite	82 mm
Nettogewicht	305.36 g		

### Temperaturen

Grenztemperatur	-40 °C ... 125 °C
-----------------	-------------------

### Umweltanforderungen

RoHS-Konformitätsstatus	Konform ohne Ausnahme		
REACH SVHC	Potassium perfluorobutane sulfonate 29420-49-3		
SCIP	e98b2b24-ba23-41bf-8d19-0dda3647412f		
Chemische Beständigkeit	Substanz	Aceton	
	Chemische Beständigkeit	Bedingt beständig	
	Substanz	Bohröl	
	Chemische Beständigkeit	Beständig	
	Substanz	Diesel	
	Chemische Beständigkeit	Beständig	
	Substanz	Ethylalkohol	
	Chemische Beständigkeit	Beständig	
	Substanz	Getriebeöl	
	Chemische Beständigkeit	Beständig	
	Substanz	Hydrauliköl	
	Chemische Beständigkeit	Beständig	
	Substanz	Kühlflüssigkeit	
	Chemische Beständigkeit	Beständig	
	Substanz	Petroleumbenzin	
	Chemische Beständigkeit	Beständig	
	Substanz	Schweiß	
	Chemische Beständigkeit	Beständig	
	Substanz	Superbenzin	
	Chemische Beständigkeit	Bedingt beständig	
	Substanz	Wasser	
	Chemische Beständigkeit	Beständig	
	Substanz	UV	
	Chemische Beständigkeit	Unbeständig	
	Substanz	Ozon	
	Chemische Beständigkeit	Unbeständig	

### Abmessungen

Lochabstand Länge A2	82 mm	Kabeleingang	mit Gewinde
Breite Gehäuse C	43 mm	Breite Sockel C1	53.5 mm

**HDC 10B SDLU 2PG16G**

**Weidmüller Interface GmbH & Co. KG**  
 Klingenbergstraße 26  
 D-32758 Detmold  
 Germany

www.weidmueller.com

**Technische Daten**

Länge Gehäuse	73 mm	Höhe Gehäuse B	57 mm
Höhe Sockel B1	5 mm		

**Allgemeine Daten**

Gehäusebasismaterial	Aluminiumdruckguss	Oberfläche	Pulverlack
Schutzart	IP65, im gestecktem Zustand	Hinweis Schutzklasse	Schutzklasse bei verriegeltem Deckel: IP65
EMV Gehäuse	Nein	Werkstoff Verriegelungselement	Edelstahl

**Ausführung**

Größe Kabeleingänge	PG 16	Oberteil/Unterteil/Deckel	Unterteil
Abdeckung	mit Deckel	Anzahl Kabeleingang oben	0
Anzahl Kabeleingang seitlich	2	Ausführung Deckel	mit Deckel
Ausführung Gehäuse	Sockelgehäuse	Ausführung Verschlussystem	Längsbügel am Unterteil
Bauform	Standard	Baugröße	4
Kabeleingang	mit Gewinde	Typ	Aufbau (Sockel)
Bügelausführung	Längsbügel	Dichtung	NBR
Gewinde (innen)	PG 16	Farbe (RAL)	RAL 7035
BG	4	Geeignet für ModuPlug®	Nein

**Klassifikationen**

ETIM 8.0	EC000437	ETIM 9.0	EC000437
ETIM 10.0	EC000437	ECLASS 14.0	27-44-02-02
ECLASS 15.0	27-44-02-02		

## Zeichnungen

