

**HDC 06B SLU 1PG16G****Weidmüller Interface GmbH & Co. KG**

Klingenbergstraße 26

D-32758 Detmold

Germany

[www.weidmueller.com](http://www.weidmueller.com)

Die HDC-Gehäuse sind dank einer speziellen Druckgusslegung und einer mehrstufigen Versiegelung der Oberfläche perfekt geschützt.

Das ausgeklügelte Verriegelungssystem wird konsequent aus Edelstahl gefertigt. Das bedeutet Langlebigkeit, Korrosionsbeständigkeit und Schlagfestigkeit.

Die Verriegelung der Gehäuse bietet Sicherheit mit System. Unser einzigartiges, patentiertes Bügelsystem gibt der Gehäuseverriegelung sicheren Halt und schützt vor unbeabsichtigtem Öffnen.

Durch die Lasermarkierung wird eine Identifizierung auf einem Blick ermöglicht. Damit Sie jedes Produkt sofort zuordnen können, ist eine dauerhafte Kennzeichnung direkt auf das Gehäuse gelasert.

Weidmüller RockStar® Gehäuse IP65 / NEMA Typ 4X sind Ihre erste Wahl, wenn es um Industriegehäuse in der Schutzart IP65 geht.

**Allgemeine Bestelldaten**

|            |   |
|------------|---|
| Ausführung | HDC - Gehäuse, Baugröße: 3, Schutzart: IP65, im gestecktem Zustand, Sockelgehäuse, Längsbügel am Unterteil, Standard, ohne Deckel, Größe Kabaleingänge: PG 16 |
| Best.-Nr.  | <a href="#">1652750000</a>  |
| Art        | HDC 06B SLU 1PG16G  |
| GTIN (EAN) | 4008190402822   |
| VPE        | 1 ST  |

## HDC 06B SLU 1PG16G

Weidmüller Interface GmbH &amp; Co. KG

Klingenbergstraße 26

D-32758 Detmold

Germany

www.weidmueller.com

## Technische Daten

## Zulassungen

Zulassungen



ROHS Konform

UL File Number Search [UL Webseite](#)

Zertifikat-Nr. (cURus) E92202

## Abmessungen und Gewichte

|                      |         |                        |             |
|----------------------|---------|------------------------|-------------|
| Höhe                 | 54 mm   | Höhe (inch)            | 2.126 inch  |
| Breite               | 71.7 mm | Breite (inch)          | 2.8228 inch |
| Befestigungsmaß Höhe | 40 mm   | Befestigungsmaß Breite | 70 mm       |
| Nettogewicht         | 222 g   |                        |             |

## Temperaturen

Grenztemperatur -40 °C ... 125 °C

## Umweltanforderungen

RoHS-Konformitätsstatus Konform ohne Ausnahme

REACH SVHC Potassium perfluorobutane sulfonate 29420-49-3

SCIP e98b2b24-ba23-41bf-8d19-0dda3647412f

|                         |                         |                   |
|-------------------------|-------------------------|-------------------|
| Chemische Beständigkeit | Substanz                | Aceton            |
|                         | Chemische Beständigkeit | Bedingt beständig |
|                         | Substanz                | Bohröl            |
|                         | Chemische Beständigkeit | Beständig         |
|                         | Substanz                | Diesel            |
|                         | Chemische Beständigkeit | Beständig         |
|                         | Substanz                | Ethylalkohol      |
|                         | Chemische Beständigkeit | Beständig         |
|                         | Substanz                | Getriebeöl        |
|                         | Chemische Beständigkeit | Beständig         |
|                         | Substanz                | Hydrauliköl       |
|                         | Chemische Beständigkeit | Beständig         |
|                         | Substanz                | Kühlflüssigkeit   |
|                         | Chemische Beständigkeit | Beständig         |
|                         | Substanz                | Petroleumbenzin   |
|                         | Chemische Beständigkeit | Beständig         |
|                         | Substanz                | Schweiß           |
|                         | Chemische Beständigkeit | Beständig         |
|                         | Substanz                | Superbenzin       |
|                         | Chemische Beständigkeit | Bedingt beständig |
|                         | Substanz                | Wasser            |
|                         | Chemische Beständigkeit | Beständig         |
|                         | Substanz                | UV                |
|                         | Chemische Beständigkeit | Unbeständig       |
|                         | Substanz                | Ozon              |
|                         | Chemische Beständigkeit | Unbeständig       |

## Abmessungen

|                      |       |                  |             |
|----------------------|-------|------------------|-------------|
| Lochabstand Länge A2 | 70 mm | Kabeleingang     | mit Gewinde |
| Breite Gehäuse C     | 43 mm | Breite Sockel C1 | 54.5 mm     |

Erstellungs-Datum 23.12.2025 03:28:38 MEZ

Katalogstand / Zeichnungen

**HDC 06B SLU 1PG16G**
**Weidmüller Interface GmbH & Co. KG**

Klingenbergstraße 26  
D-32758 Detmold  
Germany

[www.weidmueller.com](http://www.weidmueller.com)
**Technische Daten**

|                |       |                |       |
|----------------|-------|----------------|-------|
| Länge Gehäuse  | 60 mm | Höhe Gehäuse B | 54 mm |
| Höhe Sockel B1 | 5 mm  |                |       |

**Allgemeine Daten**

|                  |            |                                |                             |
|------------------|------------|--------------------------------|-----------------------------|
| Anzugsdrehmoment | 1.2 Nm     | Gehäusebasismaterial           | Aluminiumdruckguss          |
| Oberfläche       | Pulverlack | Schutzart                      | IP65, im gestecktem Zustand |
| EMV Gehäuse      | Nein       | Werkstoff Verriegelungselement | Edelstahl                   |

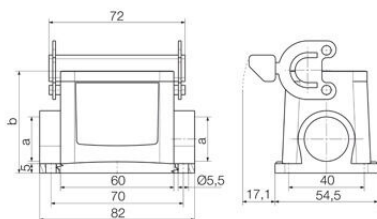
**Ausführung**

|                            |                         |                              |               |
|----------------------------|-------------------------|------------------------------|---------------|
| Größe Kabeleingänge        | PG 16                   | Oberteil/Unterteil/Deckel    | Unterteil     |
| Abdeckung                  | ohne Deckel             | Anzugsdrehmoment             | 1.2 Nm        |
| Anzahl Kabeleingang oben   | 0                       | Anzahl Kabeleingang seitlich | 1             |
| Ausführung Deckel          | ohne Deckel             | Ausführung Gehäuse           | Sockelgehäuse |
| Ausführung Verschlussystem | Längsbügel am Unterteil | Bauform                      | Standard      |
| Baugröße                   | 3                       | Kabeleingang                 | mit Gewinde   |
| Typ                        | Aufbau (Sockel)         | Bügelausführung              | Längsbügel    |
| Dichtung                   | NBR                     | Gewinde (innen)              | PG 16         |
| Farbe (RAL)                | RAL 7035                | BG                           | 3             |
| Geeignet für ModuPlug®     | Nein                    |                              |               |

**Klassifikationen**

|             |             |             |             |
|-------------|-------------|-------------|-------------|
| ETIM 8.0    | EC000437    | ETIM 9.0    | EC000437    |
| ETIM 10.0   | EC000437    | ECLASS 14.0 | 27-44-02-02 |
| ECLASS 15.0 | 27-44-02-02 |             |             |

## Zeichnungen



## Zubehör

### Deckel



Die HDC-Gehäuse sind dank einer speziellen Druckgusslegierung und einer mehrstufigen Versiegelung der Oberfläche perfekt geschützt. Das ausgeklügelte Verriegelungssystem wird konsequent aus Edelstahl gefertigt. Das bedeutet Langlebigkeit, Korrosionsbeständigkeit und Schlagfestigkeit. Die Verriegelung der Gehäuse bietet Sicherheit mit System. Unser einzigartiges, patentiertes Bügelsystem gibt der Gehäuseverriegelung sicheren Halt und schützt vor unbeabsichtigtem Öffnen. Durch die Lasermarkierung wird eine Identifizierung auf einen Blick ermöglicht. Damit Sie jedes Produkt sofort zuordnen können, ist eine dauerhafte Kennzeichnung direkt auf das Gehäuse gelasert. Weidmüller RockStar® Gehäuse IP65 / NEMA Typ 4X sind Ihre erste Wahl, wenn es um Industriegehäuse in der Schutzart IP65 geht.

### Allgemeine Bestelldaten

|            |                            |   |
|------------|----------------------------|---|
| Art        | HDC 06B DODL 2BO           | Ausführung  |
| Best.-Nr.  | <a href="#">1665200000</a> | HDC - Gehäuse, Baugröße: 3, Schutzart: IP65, im gestecktem Zustand, |
| GTIN (EAN) | 4008190421908              | Deckel für Gehäuseunterteile, Längsbügel am Unterteil, Standard,    |
| VPE        | 1 ST                       | Größe Kabeleingänge: none   |