

**HDC HVE 10+2 FS****Weidmüller Interface GmbH & Co. KG**

Klingenbergstraße 26

D-32758 Detmold

Germany

[www.weidmueller.com](http://www.weidmueller.com)

Die Hochvolteinsätze der HVE Serie sind mit zwei nacheinanderfolgenden Kontakten bestückt.

Die Leiteranschlussebene ist als Schraubelement ausgelegt. Alle Schraubanschlusselemente sind mit einer Drahtschutzfeder ausgestattet.

Polzahl: 12

Bemessungsstrom: 23 A

Bemessungsspannung: 830 V

Nennspannung nach UL/CSA: 600 V AC/DC

**Allgemeine Bestelldaten**

Ausführung	HDC - Einsatz, Buchse, 830 V, 20 A, Polzahl: 12, Schraubanschluss, Baugröße: 8
Best.-Nr.	<a href="#">1651360000</a>
Art	HDC HVE 10+2 FS
GTIN (EAN)	4008190299965
VPE	1 ST

### Technische Daten

#### Zulassungen

Zulassungen



ROHS Konform

#### Abmessungen und Gewichte

Tiefe	111 mm	Tiefe (inch)	4.3701 inch
Höhe	35.2 mm	Höhe (inch)	1.3858 inch
Breite	34 mm	Breite (inch)	1.3386 inch
Nettogewicht	91.52 g		

#### Temperaturen

Grenztemperatur -40 °C ... 125 °C

#### Umweltanforderungen

RoHS-Konformitätsstatus	Konform mit Ausnahme		
RoHS-Ausnahme (falls zutreffend/ bekannt)	6c		
REACH SVHC	Lead 7439-92-1, Potassium perfluorobutane sulfonate 29420-49-3		
SCIP	b67daa31-7dca-434d-8290-da7fb52f83a2		
Chemische Beständigkeit	Substanz	Aceton	
	Chemische Beständigkeit	Beständig	
	Substanz	Ammoniak, wässrig	
	Chemische Beständigkeit	Bedingt beständig	
	Substanz	Benzin	
	Chemische Beständigkeit	Beständig	
	Substanz	Benzol	
	Chemische Beständigkeit	Beständig	
	Substanz	Dieselöl	
	Chemische Beständigkeit	Bedingt beständig	
	Substanz	Essigsäure, konzentriert	
	Chemische Beständigkeit	Beständig	
	Substanz	Kalilauge (Kaliumhydroxid)	
	Chemische Beständigkeit	Bedingt beständig	
	Substanz	Methanol	
	Chemische Beständigkeit	Bedingt beständig	
	Substanz	Motorenöl	
	Chemische Beständigkeit	Bedingt beständig	
	Substanz	Lauge, verdünnt	
	Chemische Beständigkeit	Beständig	
	Substanz	Fluorchlorkohlenwasserstoffe	
	Chemische Beständigkeit	Bedingt beständig	
	Substanz	Außengebrauch	
	Chemische Beständigkeit	Bedingt beständig	

#### Abmessungen

Breite	34 mm	Länge Sockel	111 mm
Höhe Buchse	35.2 mm		

**HDC HVE 10+2 FS**
**Weidmüller Interface GmbH & Co. KG**

Klingenbergstraße 26  
D-32758 Detmold  
Germany

[www.weidmueller.com](http://www.weidmueller.com)
**Technische Daten**
**Allgemeine Daten**

Polzahl	12	Steckzyklen Ag	≥ 500
Steckzyklen Au	≥ 500	Anschlussart	Schraubanschluss
Baugröße	8	Brennbarkeitsklasse nach UL 94	V-0
Durchgangswiderstand	≤2 mΩ	Farbe	beige
Isolationswiderstand	1010 Ω	Isolierstoff	PC glasfaserverstärkt (UL-gelistet und Bahn-qualifiziert)
Isolierstoffgruppe	IIIa	Leiteranschlussquerschnitt	2.5 mm <sup>2</sup>
Oberfläche	Silber passiviert	Anzugsdrehmoment max. Hauptkontakt	0.55 Nm
Typ	Buchse	Verschmutzungsgrad	3
Werkstoff	Kupferlegierung	Anzugsdrehmoment min. Hauptkontakt	0.5 Nm
Baureihe	HVE	Bemessungsspannung (DIN EN 61984)	830 V
Bemessungsspannung nach UL/CSA	600 V AC/DC	Bemessungsstoßspannung (DIN EN 61984)	8 kV
Bemessungsstrom (DIN EN 61984)	20 A	Halogenfrei	true
Geringe Rauchentwicklung gemäß DIN EN 45545-2	Ja	BG	8
Anzahl Signalkontakte	2	Anzahl Leistungskontakte	10

**Anschlussdaten PE**

Anschlussart PE	Schraubanschluss	Klingenmaß Schlitz (PE-Anschluss)	SD 0,8 x 4,0
Abisolierlänge PE-Anschluss	10 mm	Anzugsdrehmoment, max. PE-Anschluss	1.5 Nm
Anzugsdrehmoment, min. PE-Anschluss	1.2 Nm	Befestigungsschraube	M 4
Bemessungsquerschnitt	4 mm <sup>2</sup>	Leiteranschlussquerschnitt AWG (PE), min.	AWG 20
Leiteranschlussquerschnitt AWG (PE), max.	AWG 12		

**Ausführung**

Klingenmaß Schlitz (Schraubanschluss)	SD 0,6 x 3,5	Leiteranschlussquerschnitt AWG, max.	AWG 14
Abisolierlänge Bemessungsanschluss	9 mm	Anschlussart	Schraubanschluss
Baugröße	8	Durchgangswiderstand	≤2 mΩ
Klemmschraube	M 3	Klingenmaß	Gr. PZO
Leiteranschlussquerschnitt AWG, min.	AWG 20	Leiteranschlussquerschnitt, eindrätig, max.	4 mm <sup>2</sup>
Leiteranschlussquerschnitt, eindrätig, min.	0.5 mm <sup>2</sup>	Leiteranschlussquerschnitt, feindrätig AEH mit Kunststoffkragen DIN 46228/4, max.	4 mm <sup>2</sup>
Leiteranschlussquerschnitt, feindrätig AEH mit Kunststoffkragen DIN 46228/4, min.	0.5 mm <sup>2</sup>	Leiteranschlussquerschnitt, feindrätig, max.	4 mm <sup>2</sup>
Leiteranschlussquerschnitt, feindrätig, min.	0.5 mm <sup>2</sup>	Leiteranschlussquerschnitt, max.	2.5 mm <sup>2</sup>
Leiteranschlussquerschnitt, min.	0.5 mm <sup>2</sup>	Oberfläche	Silber passiviert
Anzugsdrehmoment max. Hauptkontakt	0.55 Nm	Werkstoff	Kupferlegierung
Anzugsdrehmoment min. Hauptkontakt	0.5 Nm	BG	8

**Klassifikationen**

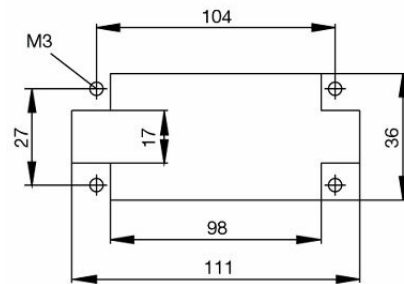
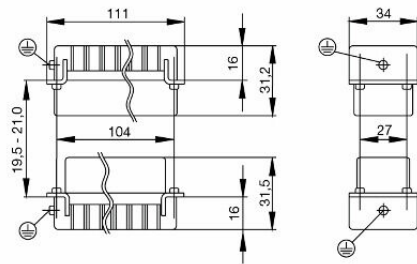
ETIM 8.0	EC000438	ETIM 9.0	EC000438
ETIM 10.0	EC000438	ECLASS 14.0	27-44-02-05
ECLASS 15.0	27-44-02-05		

**HDC HVE 10+2 FS****Weidmüller Interface GmbH & Co. KG**

Klingenbergstraße 26

D-32758 Detmold

Germany

[www.weidmueller.com](http://www.weidmueller.com)**Zeichnungen**

## HDC HVE 10+2 FS

Weidmüller Interface GmbH &amp; Co. KG

Klingenbergstraße 26

D-32758 Detmold

Germany

www.weidmueller.com

## Zubehör

## Schlitz-Schraubendreher



VDE-isolierter Schlitz-Schraubendreher, SDI DIN 7437, ISO 2380/2, Abtrieb nach DIN 5264, ISO 2380/1, SoftFinish-Griff

## Allgemeine Bestelldaten

Art	SDIS 0.6X3.5X100	Ausführung
Best.-Nr.	<a href="#">9008390000</a>	Schraubendreher, Schraubendreher
GTIN (EAN)	4032248056354	
VPE	1 ST	
Art	SDS 0.6X3.5X100	Ausführung
Best.-Nr.	<a href="#">9008330000</a>	Schraubendreher, Schraubendreher
GTIN (EAN)	4032248056286	
VPE	1 ST	
Art	SDIS 0.8X4.0X100	Ausführung
Best.-Nr.	<a href="#">9008400000</a>	Schraubendreher, Schraubendreher
GTIN (EAN)	4032248056361	
VPE	1 ST	
Art	SDS 0.8X4.0X100	Ausführung
Best.-Nr.	<a href="#">9008340000</a>	Schraubendreher, Schraubendreher
GTIN (EAN)	4032248056293	
VPE	1 ST	

## Kreuzschlitz-Schraubendreher, Typ Phillips



VDE-isolierte Kreuzschlitz-Schraubendreher, Typ Phillips, SDIK PH DIN 7438, ISO 8764/2-PH, Abtrieb nach ISO 8764-PH, SoftFinish-Griff

## Allgemeine Bestelldaten

Art	SDIK PH1	Ausführung
Best.-Nr.	<a href="#">9008570000</a>	Schraubendreher, Schraubendreher
GTIN (EAN)	4032248056569	
VPE	1 ST	
Art	SDK PH1	Ausführung
Best.-Nr.	<a href="#">9008480000</a>	Schraubendreher, Schraubendreher
GTIN (EAN)	4032248056477	
VPE	1 ST	

## HDC HVE 10+2 FS

**Weidmüller Interface GmbH & Co. KG**  
Klingenbergstraße 26  
D-32758 Detmold  
Germany

[www.weidmueller.com](http://www.weidmueller.com)

## Zubehör

### DSTV



Zu unseren Einsätzen bieten wir unterschiedliches Zubehör an. Dies umfasst unter anderem Kodierungen für die Einsätze .

### Allgemeine Bestelldaten

Art	DSTV COBU5	Ausführung
Best.-Nr.	<a href="#">1471500000</a>	Schwere Steckverbinder, Zubehör, Kodierelement
GTIN (EAN)	4008190178543	
VPE	100 ST	
Art	DSTV COST4	Ausführung
Best.-Nr.	<a href="#">1471300000</a>	Schwere Steckverbinder, Zubehör, Kodiersystem
GTIN (EAN)	4008190017354	
VPE	100 ST	