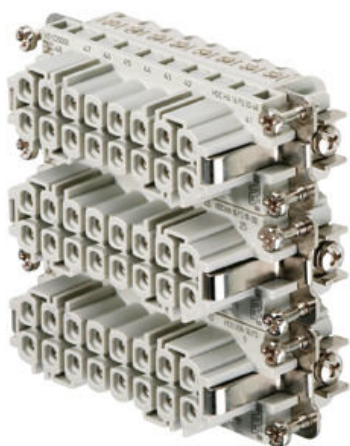


HDC HA 16 FS 33-48**Weidmüller Interface GmbH & Co. KG**

Klingenbergstraße 26

D-32758 Detmold

Germany

www.weidmueller.com

Die kleine und schmale HA Serie kommt überall zum Einsatz, wo das Raumangebot begrenzt ist.

Die Leiteranschlussebene ist als Schraubelement ausgelegt. Alle Schraubanschlusselemente (Ausnahme: Baugröße 1) sind mit einer Drahtschutzfeder ausgestattet.

Allgemeine Bestelldaten

Ausführung	HDC - Einsatz, Buchse, 250 V, 16 A, Polzahl: 16, Schraubanschluss, Baugröße: 5
Best.-Nr.	1651020000
Art	HDC HA 16 FS 33-48
GTIN (EAN)	4008190299644
VPE	1 ST

Technische Daten

Zulassungen

Zulassungen



ROHS

Konform

Abmessungen und Gewichte

Tiefe	73 mm	Tiefe (inch)	2.874 inch
Höhe	31.1 mm	Höhe (inch)	1.2244 inch
Breite	23 mm	Breite (inch)	0.9055 inch
Nettogewicht	62.48 g		

Temperaturen

Grenztemperatur -40 °C ... 125 °C

Umweltanforderungen

RoHS-Konformitätsstatus	Konform mit Ausnahme		
RoHS-Ausnahme (falls zutreffend/ bekannt)	6c		
REACH SVHC	Lead 7439-92-1, Potassium perfluorobutane sulfonate 29420-49-3		
SCIP	b67daa31-7dca-434d-8290-da7fb52f83a2		
Chemische Beständigkeit	Substanz	Aceton	
	Chemische Beständigkeit	Beständig	
	Substanz	Ammoniak, wässrig	
	Chemische Beständigkeit	Bedingt beständig	
	Substanz	Benzin	
	Chemische Beständigkeit	Beständig	
	Substanz	Benzol	
	Chemische Beständigkeit	Beständig	
	Substanz	Dieselöl	
	Chemische Beständigkeit	Bedingt beständig	
	Substanz	Essigsäure, konzentriert	
	Chemische Beständigkeit	Beständig	
	Substanz	Kalilauge (Kaliumhydroxid)	
	Chemische Beständigkeit	Bedingt beständig	
	Substanz	Methanol	
	Chemische Beständigkeit	Bedingt beständig	
	Substanz	Motorenöl	
	Chemische Beständigkeit	Bedingt beständig	
	Substanz	Lauge, verdünnt	
	Chemische Beständigkeit	Beständig	
	Substanz	Fluorchlorkohlenwasserstoffe	
	Chemische Beständigkeit	Bedingt beständig	
	Substanz	Außengebrauch	
	Chemische Beständigkeit	Bedingt beständig	

Abmessungen

Breite	23 mm	Länge Sockel	73 mm
Höhe Buchse	31.1 mm		

Technische Daten
Allgemeine Daten

Polzahl	16	
Steckzyklen Ag	≥ 500	
Steckzyklen Au	≥ 500	
Anschlussart	Schraubanschluss	
Baugröße	5	
Brennbarkeitsklasse nach UL 94	V-0	
Durchgangswiderstand	≤2 mΩ	
Farbe	beige	
Isolationswiderstand	1010 Ω	
Isolierstoff	PC glasfaserverstärkt (UL-gelistet und Bahn-qualifiziert)	
Isolierstoffgruppe	IIIa	
Leiteranschlussquerschnitt	2.5 mm²	
Oberfläche	Silber passiviert	
Anzugsdrehmoment max. Hauptkontakt	0.55 Nm	
Typ	Buchse	
Verschmutzungsgrad	3	
Werkstoff	Kupferlegierung	
Anzugsdrehmoment min. Hauptkontakt	0.5 Nm	
Baureihe	HA	
Bemessungsspannung (DIN EN 61984)	250 V	
Bemessungsspannung nach UL/CSA	600 V AC/DC	
Bemessungsstoßspannung (DIN EN 61984)	4 kV	
Bemessungsstrom (DIN EN 61984)	16 A	
Bemessungsstrom (UR)	Leiteranschlussquerschnitt AWG	AWG 12
	Bemessungsstrom	20 A
	Leiteranschlussquerschnitt AWG	AWG 14
	Bemessungsstrom	15 A
	Leiteranschlussquerschnitt AWG	AWG 16
	Bemessungsstrom	10 A
	Leiteranschlussquerschnitt AWG	AWG 18
	Bemessungsstrom	7 A
	Leiteranschlussquerschnitt AWG	AWG 20
Bemessungsstrom (cUR)	Bemessungsstrom	5 A
	Leiteranschlussquerschnitt AWG	AWG 12
	Bemessungsstrom	18.7 A
	Leiteranschlussquerschnitt AWG	AWG 14
	Bemessungsstrom	14.5 A
	Leiteranschlussquerschnitt AWG	AWG 16
	Bemessungsstrom	10.5 A
	Leiteranschlussquerschnitt AWG	AWG 18
	Bemessungsstrom	10 A
	Leiteranschlussquerschnitt AWG	AWG 20
	Bemessungsstrom	7.5 A
Halogenfrei	true	
Geringe Rauchentwicklung gemäß DIN EN 45545-2	Ja	
BG	5	
Anzahl Signalkontakte	0	
Anzahl Leistungskontakte	16	

Anschlussdaten PE

Anschlussart PE	Schraubanschluss	Klingenmaß Schlitz (PE-Anschluss)	SD 0,8 x 4,0
Abisolierlänge PE-Anschluss	10 mm	Anzugsdrehmoment, max. PE-Anschluss	1.5 Nm

Technische Daten

Anzugsdrehmoment, min. PE-Anschluss	1.2 Nm	Befestigungsschraube	M 4
Bemessungsquerschnitt	2.5 mm ²	Leiteranschlussquerschnitt AWG (PE), min.	AWG 20
Leiteranschlussquerschnitt AWG (PE), max.	AWG 14		

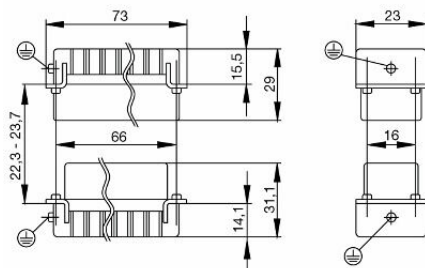
Ausführung

Klingenmaß Schlitz (Schraubanschluss)	SD 0,6 x 3,5	Leiteranschlussquerschnitt AWG, max.	AWG 14
Abisolierlänge Bemessungsanschluss	9 mm	Anschlussart	Schraubanschluss
Baugröße	5	Durchgangswiderstand	≤2 mΩ
Klemmschraube	M 3	Klingenmaß	Gr. PH0
Leiteranschlussquerschnitt AWG, min.	AWG 20	Leiteranschlussquerschnitt, eindrätig, max.	2.5 mm ²
Leiteranschlussquerschnitt, eindrätig, min.	0.5 mm ²	Leiteranschlussquerschnitt, feindrätig AEH mit Kunststoffkragen DIN 46228/4, max.	2.5 mm ²
Leiteranschlussquerschnitt, feindrätig AEH mit Kunststoffkragen DIN 46228/4, min.	0.5 mm ²	Leiteranschlussquerschnitt, feindrätig, max.	2.5 mm ²
Leiteranschlussquerschnitt, feindrätig, min.	0.5 mm ²	Leiteranschlussquerschnitt, max.	2.5 mm ²
Leiteranschlussquerschnitt, min.	0.5 mm ²	Oberfläche	Silber passiviert
Anzugsdrehmoment max. Hauptkontakt	0.55 Nm	Werkstoff	Kupferlegierung
Anzugsdrehmoment min. Hauptkontakt	0.5 Nm	BG	5

Klassifikationen

ETIM 8.0	EC000438	ETIM 9.0	EC000438
ETIM 10.0	EC000438	ECLASS 14.0	27-44-02-05
ECLASS 15.0	27-44-02-05		

Zeichnungen



Zubehör
Schlitz-Schraubendreher


VDE-isolierter Schlitz-Schraubendreher, SDI DIN 7437, ISO 2380/2, Abtrieb nach DIN 5264, ISO 2380/1, SoftFinish-Griff

Allgemeine Bestelldaten

Art	SDIS 0.6X3.5X100	Ausführung
Best.-Nr.	9008390000	Schraubendreher, Schraubendreher
GTIN (EAN)	4032248056354	
VPE	1 ST	
Art	SDS 0.6X3.5X100	Ausführung
Best.-Nr.	9008330000	Schraubendreher, Schraubendreher
GTIN (EAN)	4032248056286	
VPE	1 ST	
Art	SDIS 0.8X4.0X100	Ausführung
Best.-Nr.	9008400000	Schraubendreher, Schraubendreher
GTIN (EAN)	4032248056361	
VPE	1 ST	
Art	SDS 0.8X4.0X100	Ausführung
Best.-Nr.	9008340000	Schraubendreher, Schraubendreher
GTIN (EAN)	4032248056293	
VPE	1 ST	

Kreuzschlitz-Schraubendreher, Typ Phillips


VDE-isolierte Kreuzschlitz-Schraubendreher, Typ Phillips, SDIK PH DIN 7438, ISO 8764/2-PH, Abtrieb nach ISO 8764-PH, SoftFinish-Griff

Allgemeine Bestelldaten

Art	SDIK PH0	Ausführung
Best.-Nr.	9008560000	Schraubendreher, Schraubendreher
GTIN (EAN)	4032248056552	
VPE	1 ST	
Art	SDK PH0	Ausführung
Best.-Nr.	9008470000	Schraubendreher, Schraubendreher
GTIN (EAN)	4032248056460	
VPE	1 ST	

HDC HA 16 FS 33-48

Weidmüller Interface GmbH & Co. KG
Klingenbergstraße 26
D-32758 Detmold
Germany

www.weidmueller.com

Zubehör

Art	SDIK PH1	Ausführung
Best.-Nr.	9008570000	Schraubendreher, Schraubendreher
GTIN (EAN)	4032248056569	
VPE	1 ST	
Art	SDK PH1	Ausführung
Best.-Nr.	9008480000	Schraubendreher, Schraubendreher
GTIN (EAN)	4032248056477	
VPE	1 ST	

DSTV



Zu unseren Einsätzen bieten wir unterschiedliches Zubehör an. Dies umfasst unter anderem Kodierungen für die Einsätze .

Allgemeine Bestelldaten

Art	DSTV COBU5	Ausführung
Best.-Nr.	1471500000	Schwere Steckverbinder, Zubehör, Kodierelement
GTIN (EAN)	4008190178543	
VPE	100 ST	
Art	DSTV COST4	Ausführung
Best.-Nr.	1471300000	Schwere Steckverbinder, Zubehör, Kodiersystem
GTIN (EAN)	4008190017354	
VPE	100 ST	