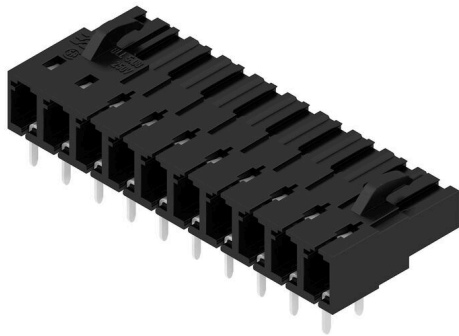


## BLL 5.08/10/90 4.5 SN BK BX

**Weidmüller Interface GmbH & Co. KG**  
 Klingenbergstraße 26  
 D-32758 Detmold  
 Germany

www.weidmueller.com

### Produktbild



Buchsenleiste für die Leiterplattenmontage. Die Lötstiftlänge ist für Wellenlötanwendungen optimiert.

### Allgemeine Bestelldaten

|                    |  |
|--------------------|--|
| Ausführung         | Leiterplattensteckverbinder, Buchsenleiste, seitlich geschlossen, THT-Lötanschluss, 5.08 mm, Polzahl: 10, 90°, Lötstiftlänge (l): 4.5 mm, verzinkt, schwarz, Box |
| Best.-Nr.          | <a href="#">1646110000</a>   |
| Art                | BLL 5.08/10/90 4.5 SN BK BX  |
| GTIN (EAN)         | 4008190285456  |
| VPE                | 36 ST  |
| Produkt-Kennzahlen | IEC: 400 V / 23 A<br>UL: 300 V / 15 A  |
| Verpackung         | Box  |

### Technische Daten

www.weidmueller.com

#### Zulassungen

Zulassungen



|                       |                             |
|-----------------------|-----------------------------|
| ROHS                  | Konform                     |
| UL File Number Search | <a href="#">UL Webseite</a> |
| Zertifikat-Nr. (UR)   | E60693                      |

#### Abmessungen und Gewichte

|              |         |
|--------------|---------|
| Nettogewicht | 10.39 g |
|--------------|---------|

#### Umweltanforderungen

|                         |                            |
|-------------------------|----------------------------|
| RoHS-Konformitätsstatus | Konform ohne Ausnahme      |
| REACH SVHC              | Keine SVHC über 0,1 Gew.-% |

#### Systemkennwerte

|  |                                    |                                      |                   |
|--|------------------------------------|--------------------------------------|-------------------|
| Produktfamilie                           | OMNIMATE Signal - Serie BL/SL 5.08 | Anschlussart                         | Platinenanschluss |
| Montage auf der Leiterplatte             | THT-Lötanschluss                   | Raster in mm (P)                     | 5.08 mm           |
| Raster in Zoll (P)                       | 0.200 "                            | Abgangswinkel                        | 90°               |
| Polzahl                                  | 10                                 | Anzahl Lötstifte pro Pol             | 2                 |
| Lötstiftlänge (l)                        | 4.5 mm                             | Lötstiftlänge-Toleranz               | +0.1 / -0.3 mm    |
| Lötstift-Abmessungen                     | 0,4 x 1,0 mm                       | Bestückungsloch-Durchmesser (D)      | 1.3 mm            |
| Bestückungsloch-Durchmesser Toleranz (D) | + 0,1 mm                           | L1 in mm                             | 45.72 mm          |
| L1 in Zoll                               | 1.800 "                            | Anzahl Reihen                        | 1                 |
| Polreihenzahl                            | 1                                  | Berührungsschutz nach DIN VDE 57 106 | handrückensicher  |
| Berührungsschutz nach DIN VDE 0470       | IP 20 gesteckt                     | Schutzart                            | IP20              |
| Durchgangswiderstand                     | ≤5 mΩ                              | Kodierbar                            | Ja                |
| Steckzyklen                              | 25                                 | Steckkraft/Pol, max.                 | 5 N               |
| Ziehkraft/Pol, max.                      | 5 N                                |                                      |                   |

#### Werkstoffdaten

|                                 |                            |                                 |                            |
|---------------------------------|----------------------------|---------------------------------|----------------------------|
| Isolierstoff                    | PBT GF                     | Farbe                           | schwarz                    |
| Farbtabelle (ähnlich)           | RAL 9011                   | Isolierstoffgruppe              | IIIa                       |
| Kriechstromfestigkeit (CTI)     | ≥ 200                      | Isolationswiderstand            | 108 Ω                      |
| Moisture Level (MSL)            |                            | Brennbarkeitsklasse nach UL 94  | V-0                        |
| Kontaktmaterial                 | Kupferlegierung            | Kontaktoberfläche               | verzinkt                   |
| Schichtaufbau - Lötanschluss    | 4...6 µm Sn hot-dip tinned | Schichtaufbau - Steckkontakt    | 4...6 µm Sn hot-dip tinned |
| Lagertemperatur, min.           | -40 °C                     | Lagertemperatur, max.           | 70 °C                      |
| Betriebstemperatur, min.        | -50 °C                     | Betriebstemperatur, max.        | 100 °C                     |
| Temperaturbereich Montage, min. | -25 °C                     | Temperaturbereich Montage, max. | 100 °C                     |

#### Bemessungsdaten nach IEC

|   |                        |   |      |
|---|------------------------|---|------|
| geprüft nach Norm                       | IEC 60664-1, IEC 61984 | Bemessungsstrom, min. Polzahl (Tu=20°C) | 23 A |
| Bemessungsstrom, max. Polzahl (Tu=20°C) | 16 A                   | Bemessungsstrom, min. Polzahl (Tu=40°C) | 20 A |

## BLL 5.08/10/90 4.5 SN BK BX

**Weidmüller Interface GmbH & Co. KG**

Klingenbergstraße 26  
D-32758 Detmold  
Germany

www.weidmueller.com

## Technische Daten

|   |       |   |                  |
|---|-------|---|------------------|
| Bemessungsstrom, max. Polzahl (Tu=40°C)                             | 14 A  | Bemessungsspannung bei Überspannungsk./Verschmutzungsgrad II/2      | 400 V            |
| Bemessungsspannung bei Überspannungsk./Verschmutzungsgrad III/2     | 320 V | Bemessungsspannung bei Überspannungsk./Verschmutzungsgrad III/3     | 250 V            |
| Bemessungsstoßspannung bei Überspannungsk./Verschmutzungsgrad II/2  | 4 V   | Bemessungsstoßspannung bei Überspannungsk./Verschmutzungsgrad III/2 | 4 kV             |
| Bemessungsstoßspannung bei Überspannungsk./Verschmutzungsgrad III/3 | 4 kV  | Kurzzeitstromfestigkeit   | 3 x 1s mit 120 A |

### Nenn Daten nach CSA

|                                  |  |                                  |                |
|----------------------------------|--|----------------------------------|----------------|
| Institut (CSA)                   | CSA  | Zertifikat-Nr. (CSA)             | 200039-1121690 |
| Nennspannung (Use group B / CSA) | 300 V  | Nennspannung (Use group D / CSA) | 300 V          |
| Nennstrom (Use group B / CSA)    | 15 A   | Nennstrom (Use group D / CSA)    | 10 A           |
| Hinweis zu den Zulassungswerten  | Angaben sind Maximalwerte, Details siehe Zulassungszertifikat. |                                  |                |

### Nenn Daten nach UL 1059

|                                      |  |                                      |        |
|--------------------------------------|--|--------------------------------------|--------|
| Institut (UR)                        | UR   | Zertifikat-Nr. (UR)                  | E60693 |
| Nennspannung (Use group B / UL 1059) | 300 V  | Nennspannung (Use group D / UL 1059) | 300 V  |
| Nennstrom (Use group B / UL 1059)    | 15 A   | Nennstrom (Use group D / UL 1059)    | 10 A   |
| Hinweis zu den Zulassungswerten      | Angaben sind Maximalwerte, Details siehe Zulassungszertifikat. |                                      |        |

### Verpackungen

|            |           |           |           |
|------------|-----------|-----------|-----------|
| Verpackung | Box       | VPE Länge | 349.00 mm |
| VPE Breite | 139.00 mm | VPE Höhe  | 32.00 mm  |

### Wichtiger Hinweis

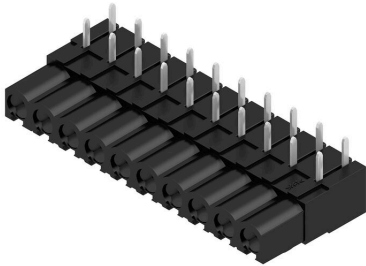
|                 |  |  |  |
|-----------------|--|--|--|
| IPC-Konformität | Konformität: Die Produkte werden nach international anerkannten Standards und Normen entwickelt, gefertigt und ausgeliefert und entsprechen den zugesicherten Eigenschaften im Datenblatt bzw. erfüllen dekorative Eigenschaften in Anlehnung der IPC-A-610 „Class2“. Darüber hinaus gehende Ansprüche an die Produkte können auf Anfrage bewertet werden.   |  |  |
| Hinweise        | <ul style="list-style-type: none"> <li>• Additional variants on request</li> <li>• Gold-plated contact surfaces on request</li> <li>• Rated current related to rated cross-section &amp; min. No. of poles.</li> <li>• P on drawing = pitch</li> <li>• Rated data refer only to the component itself. Clearance and creepage distances to other components are to be designed in accordance with the relevant application standards.</li> <li>• In accordance with IEC 61984, OMNIMATE-connectors are connectors without breaking capacity (COC). During designated use, connectors are not allowed to be engaged or disengaged when live or under load</li> <li>• Long term storage of the product with average temperature of 50 °C and maximum humidity 70%, 36 months</li> </ul> |  |  |

### Klassifikationen

|             |             |             |             |
|-------------|-------------|-------------|-------------|
| ETIM 8.0    | EC002637    | ETIM 9.0    | EC002637    |
| ETIM 10.0   | EC002637    | ECLASS 14.0 | 27-46-02-01 |
| ECLASS 15.0 | 27-46-02-01 |             |             |

Zeichnungen

Produktbild



Maßbild



Anwendungsbeispiel



### Kodierelemente



Verbindet nur, was auch zusammengehört: Der richtige Anschluss an der richtigen Stelle. Kodierungselemente und Verriegelungsvorrichtungen weisen Verbindungselemente während des Herstellungsprozesses und des Betriebs eindeutig zu. Die Kodier- und Verdrehselemente werden vor der Bestückung oder während der Kabelkonfektionierung eingeschoben. Die Alternative bei Weidmüller: Einfach online im Variantenkonfigurator individuell konfigurieren und fertig vorkodiert erhalten. Eine Fehlbestückung auf der Leiterplatte sowie ein Fehlstecken von Anschlusselementen ist nicht mehr möglich. Der Vorteil: Keine Fehlersuche bei der Fertigung und keine Fehlbedienung durch den Nutzer.

### Allgemeine Bestelldaten

|            |                            |   |
|------------|----------------------------|---|
| Art        | BLZ/SL KO BK BX            | Ausführung  |
| Best.-Nr.  | <a href="#">1545710000</a> | Leiterplattensteckverbinder, Zubehör, Kodierelement, schwarz,         |
| GTIN (EAN) | 4008190087142              | Polzahl: 1  |
| VPE        | 50 ST                      |   |
| Art        | BLZ/SL KO OR BX            | Ausführung  |
| Best.-Nr.  | <a href="#">1573010000</a> | Leiterplattensteckverbinder, Zubehör, Kodierelement, orange, Polzahl: |
| GTIN (EAN) | 4008190048396              | 1   |
| VPE        | 100 ST                     |   |

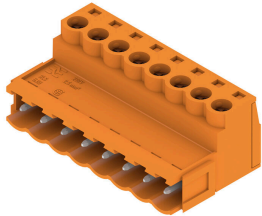
## BLL 5.08/10/90 4.5 SN BK BX

**Weidmüller Interface GmbH & Co. KG**  
 Klingenbergstraße 26  
 D-32758 Detmold  
 Germany

www.weidmueller.com

## Gegenstücke

### SLS 5.08/180B



Stiftstecker mit Schraubanschluss in Zugbügeltechnik für Leiteranschluss. Die Stiftsteckern bieten Platz für Beschriftungen und können kodiert werden.

#### Allgemeine Bestelldaten

|            |                            |   |
|------------|----------------------------|---|
| Art        | SLS 5.08/10/180B SN OR ... | Ausführung  |
| Best.-Nr.  | <a href="#">1627320000</a> | Leiterplattensteckverbinder, Stiftstecker, 5.08 mm, Polzahl: 10, 180° |
| GTIN (EAN) | 4008190199838              | Zugbügelanschluss, Klemmbereich, max. : 3.31 mm², Box                 |
| VPE        | 30 ST                      |   |

### SLZF 5.08/90B



Stiftstecker für Leiteranschluss in Zugfedertechnik. Die Stiftsteckern bieten Platz für Beschriftungen und können kodiert werden.

#### Allgemeine Bestelldaten

|            |                            |  |
|------------|----------------------------|--|
| Art        | SLZF 5.08/10/90B SN OR ... | Ausführung   |
| Best.-Nr.  | <a href="#">1673630000</a> | Leiterplattensteckverbinder, Stiftstecker, 5.08 mm, Polzahl: 10, 90° |
| GTIN (EAN) | 4008190435349              | Zugfederanschluss, Klemmbereich, max. : 3.31 mm², Box                |
| VPE        | 50 ST                      |  |

### SLZF 5.08/180B



Stiftstecker für Leiteranschluss in Zugfedertechnik. Die Stiftsteckern bieten Platz für Beschriftungen und können kodiert werden.

#### Allgemeine Bestelldaten

|            |                            |   |
|------------|----------------------------|---|
| Art        | SLZF 5.08/10/180B SN OR... | Ausführung  |
| Best.-Nr.  | <a href="#">1710290000</a> | Leiterplattensteckverbinder, Stiftstecker, 5.08 mm, Polzahl: 10, 180° |
| GTIN (EAN) | 4008190319601              | Zugfederanschluss, Klemmbereich, max. : 3.31 mm², Box                 |
| VPE        | 50 ST                      |   |

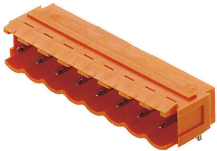
**BLL 5.08/10/90 4.5 SN BK BX**

**Weidmüller Interface GmbH & Co. KG**  
 Klingenbergstraße 26  
 D-32758 Detmold  
 Germany

**Gegenstücke**

www.weidmueller.com

**SL 5.08/90B**



Stiftleisten mit 90° Abgangsrichtung. Die Lötstiftlänge ist für Wellenlötanwendungen optimiert. Die Stiftleisten bieten Platz für Beschriftungen und können kodiert werden.

**Allgemeine Bestelldaten**

|            |                            |  |
|------------|----------------------------|--|
| Art        | SL 5.08/10/90B 3.2SN DK... | Ausführung   |
| Best.-Nr.  | <a href="#">1511150000</a> | Leiterplattensteckverbinder, Stiftleiste, Schwalbenschwänze für  |
| GTIN (EAN) | 4008190292195              | Befestigungsblöcke, THT-Lötanschluss, 5.08 mm, Polzahl: 10, 90°, |
| VPE        | 50 ST                      | Lötstiftlänge (l): 3.2 mm, verzinnt, signalgrün, Box             |
| Art        | SL 5.08/10/90B 3.2SN OR... | Ausführung   |
| Best.-Nr.  | <a href="#">1511160000</a> | Leiterplattensteckverbinder, Stiftleiste, Schwalbenschwänze für  |
| GTIN (EAN) | 4008190052485              | Befestigungsblöcke, THT-Lötanschluss, 5.08 mm, Polzahl: 10, 90°, |
| VPE        | 50 ST                      | Lötstiftlänge (l): 3.2 mm, verzinnt, orange, Box                 |
| Art        | SL 5.08/10/90B 4.5SN OR... | Ausführung   |
| Best.-Nr.  | <a href="#">1515760000</a> | Leiterplattensteckverbinder, Stiftleiste, Schwalbenschwänze für  |
| GTIN (EAN) | 4008190182687              | Befestigungsblöcke, THT-Lötanschluss, 5.08 mm, Polzahl: 10, 90°, |
| VPE        | 50 ST                      | Lötstiftlänge (l): 4.5 mm, verzinnt, orange, Box                 |

**SL 5.08/180B**



Stiftleisten mit gerader 180° Abgangsrichtung. Die Lötstiftlänge ist für Wellenlötanwendungen optimiert. Die Stiftleisten bieten Platz für Beschriftungen und können kodiert werden.

**Allgemeine Bestelldaten**

|            |                            |   |
|------------|----------------------------|---|
| Art        | SL 5.08/10/180B 3.2SN O... | Ausführung  |
| Best.-Nr.  | <a href="#">1520360000</a> | Leiterplattensteckverbinder, Stiftleiste, Schwalbenschwänze für   |
| GTIN (EAN) | 4008190030612              | Befestigungsblöcke, THT-Lötanschluss, 5.08 mm, Polzahl: 10, 180°, |
| VPE        | 50 ST                      | Lötstiftlänge (l): 3.2 mm, verzinnt, orange, Box                  |
| Art        | SL 5.08/10/180B 4.5SN B... | Ausführung  |
| Best.-Nr.  | <a href="#">1524910000</a> | Leiterplattensteckverbinder, Stiftleiste, Schwalbenschwänze für   |
| GTIN (EAN) | 4008190089436              | Befestigungsblöcke, THT-Lötanschluss, 5.08 mm, Polzahl: 10, 180°, |
| VPE        | 50 ST                      | Lötstiftlänge (l): 4.5 mm, verzinnt, schwarz, Box                 |
| Art        | SL 5.08/10/180B 4.5SN O... | Ausführung  |
| Best.-Nr.  | <a href="#">1524960000</a> | Leiterplattensteckverbinder, Stiftleiste, Schwalbenschwänze für   |
| GTIN (EAN) | 4008190026813              | Befestigungsblöcke, THT-Lötanschluss, 5.08 mm, Polzahl: 10, 180°, |
| VPE        | 50 ST                      | Lötstiftlänge (l): 4.5 mm, verzinnt, orange, Box                  |

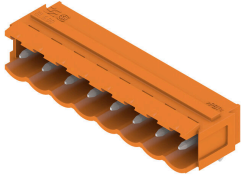
## BLL 5.08/10/90 4.5 SN BK BX

**Weidmüller Interface GmbH & Co. KG**  
 Klingenbergstraße 26  
 D-32758 Detmold  
 Germany

## Gegenstücke

www.weidmueller.com

### SL 5.00/90B

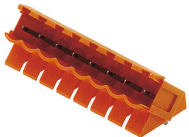


Stiftleisten mit 90° Abgangsrichtung. Die Lötstiftlänge ist für Wellenlötanwendungen optimiert. Die Stiftleisten bieten Platz für Beschriftungen und können kodiert werden.

#### Allgemeine Bestelldaten

|            |                            |  |
|------------|----------------------------|--|
| Art        | SL 5.00/10/90B 3.2SN OR... | Ausführung   |
| Best.-Nr.  | <a href="#">1580940000</a> | Leiterplattensteckverbinder, Stiftleiste, Schwalbenschwänze für  |
| GTIN (EAN) | 4008190105426              | Befestigungsblöcke, THT-Lötanschluss, 5.00 mm, Polzahl: 10, 90°, |
| VPE        | 50 ST                      | Lötstiftlänge (l): 3.2 mm, verzinkt, orange, Box                 |
| Art        | SL 5.00/10/90B 4.5SN OR... | Ausführung   |
| Best.-Nr.  | <a href="#">1581170000</a> | Leiterplattensteckverbinder, Stiftleiste, Schwalbenschwänze für  |
| GTIN (EAN) | 4008190162597              | Befestigungsblöcke, THT-Lötanschluss, 5.00 mm, Polzahl: 10, 90°, |
| VPE        | 50 ST                      | Lötstiftlänge (l): 4.5 mm, verzinkt, orange, Box                 |
| Art        | SL 5.00/10/90B 4.5SN BK... | Ausführung   |
| Best.-Nr.  | <a href="#">1596170000</a> | Leiterplattensteckverbinder, Stiftleiste, Schwalbenschwänze für  |
| GTIN (EAN) | 4008190159344              | Befestigungsblöcke, THT-Lötanschluss, 5.00 mm, Polzahl: 10, 90°, |
| VPE        | 50 ST                      | Lötstiftlänge (l): 4.5 mm, verzinkt, schwarz, Box                |

### SL 5.08/135B



Stiftleisten mit 135° Abgangsrichtung. Die Lötstiftlänge ist für Wellenlötanwendungen optimiert. Die Stiftleisten bieten Platz für Beschriftungen und können kodiert werden.

#### Allgemeine Bestelldaten

|            |                            |   |
|------------|----------------------------|---|
| Art        | SL 5.08/10/135B 3.2SN O... | Ausführung  |
| Best.-Nr.  | <a href="#">1605610000</a> | Leiterplattensteckverbinder, Stiftleiste, Schwalbenschwänze für   |
| GTIN (EAN) | 4008190178284              | Befestigungsblöcke, THT-Lötanschluss, 5.08 mm, Polzahl: 10, 135°, |
| VPE        | 50 ST                      | Lötstiftlänge (l): 3.2 mm, verzinkt, orange, Box                  |

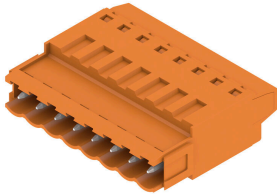
## BLL 5.08/10/90 4.5 SN BK BX

**Weidmüller Interface GmbH & Co. KG**  
 Klingenbergstraße 26  
 D-32758 Detmold  
 Germany

www.weidmueller.com

## Gegenstücke

### SLT 5.08B



Stiftsteckern mit Schraubanschluss in Top-Anschlussstechnik für Leiteranschluss. Die Stiftstecker bieten Platz für Beschriftungen und können kodiert werden.

#### Allgemeine Bestelldaten

|            |                            |   |
|------------|----------------------------|---|
| Art        | SLT 5.08/10/180B SN OR ... | Ausführung  |
| Best.-Nr.  | <a href="#">1611790000</a> | Leiterplattensteckverbinder, Stiftstecker, 5.08 mm, Polzahl: 10, 180° |
| GTIN (EAN) | 4008190192679              | TOP Anschluss, Klemmbereich, max. : 2.5 mm <sup>2</sup> , Box         |
| VPE        | 50 ST                      |   |

### SLDV-THR 5.08/180F

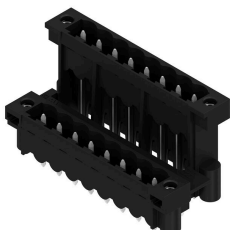


Hochtemperaturfeste, doppelstöckige, seitlich versetzte, Stiftleiste mit Flansch bzw. Lötflansch. Lötstift 1,5 mm für Reflowlötanwendungen geeignet. Lötstift 3,2 mm für Reflow- und Wellenlötanwendungen geeignet. Die Stiftleisten bieten Platz für Beschriftungen und können kodiert werden.

#### Allgemeine Bestelldaten

|            |                            |  |
|------------|----------------------------|--|
| Art        | SLDV-THR 5.08/20/180F 3... | Ausführung   |
| Best.-Nr.  | <a href="#">1828850000</a> | Leiterplattensteckverbinder, Stiftleiste, Flansch, THT/THR-          |
| GTIN (EAN) | 4032248335541              | Lötanschluss, 5.08 mm, Polzahl: 20, 180°, Lötstiftlänge (l): 3.2 mm, |
| VPE        | 16 ST                      | verzinkt, schwarz, Box   |

### SLDV-THR 5.08/180FLF



Hochtemperaturfeste, doppelstöckige, seitlich versetzte, Stiftleiste mit Flansch bzw. Lötflansch. Lötstift 1,5 mm für Reflowlötanwendungen geeignet. Lötstift 3,2 mm für Reflow- und Wellenlötanwendungen geeignet. Die Stiftleisten bieten Platz für Beschriftungen und können kodiert werden.

#### Allgemeine Bestelldaten

|            |                            |  |
|------------|----------------------------|--|
| Art        | SLDV-THR 5.08/20/180FLF... | Ausführung   |
| Best.-Nr.  | <a href="#">1829090000</a> | Leiterplattensteckverbinder, Stiftleiste, Flansch / Lötflansch, THT/ |
| GTIN (EAN) | 4032248335787              | THR-Lötanschluss, 5.08 mm, Polzahl: 20, 180°, Lötstiftlänge (l): 3.2 |
| VPE        | 16 ST                      | mm, verzinkt, schwarz, Box   |

## BLL 5.08/10/90 4.5 SN BK BX

**Weidmüller Interface GmbH & Co. KG**  
 Klingenbergstraße 26  
 D-32758 Detmold  
 Germany

www.weidmueller.com

## Gegenstücke

### SLDV-THR 5.08/180F



Hochtemperaturfeste, doppelstöckige, seitlich versetzte, Stiftleiste mit Flansch bzw. Lötflansch. Lötstift 1,5 mm für Reflowlötanwendungen geeignet. Lötstift 3,2 mm für Reflow- und Wellenlötanwendungen geeignet. Die Stiftleisten bieten Platz für Beschriftungen und können kodiert werden.

#### Allgemeine Bestelldaten

|            |                            |  |
|------------|----------------------------|--|
| Art        | SLDV-THR 5.08/20/180F 1... | Ausführung   |
| Best.-Nr.  | <a href="#">1828970000</a> | Leiterplattensteckverbinder, Stiftleiste, Flansch, THT/THR-          |
| GTIN (EAN) | 4032248335664              | Lötanschluss, 5.08 mm, Polzahl: 20, 180°, Lötstiftlänge (l): 1.5 mm, |
| VPE        | 16 ST                      | verzinkt, schwarz, Box   |

### SL-SMT 5.08HC/90F Box



Hochtemperaturfeste Stiftleiste mit Verpackung in Box oder Tape. Im Tape mit 1,5 mm Lötstift optimiert für die Automatenbestückung. Lötstift 3,2 mm für Reflow- und Wellenlötanwendungen geeignet. Die Stiftleisten sind beschriftbar und können kodiert werden. HC = High Current.

#### Allgemeine Bestelldaten

|            |                            |   |
|------------|----------------------------|---|
| Art        | SL-SMT 5.08HC/10/90F 3...  | Ausführung  |
| Best.-Nr.  | <a href="#">1837710000</a> | Leiterplattensteckverbinder, Stiftleiste, Flansch, THT/THR-         |
| GTIN (EAN) | 4032248347520              | Lötanschluss, 5.08 mm, Polzahl: 10, 90°, Lötstiftlänge (l): 3.2 mm, |
| VPE        | 30 ST                      | verzinkt, schwarz, Box  |

### SL-SMT 5.00HC/90LF Box



Hochtemperaturfeste Stiftleiste mit Verpackung in Box oder Tape. Im Tape mit 1,5 mm Lötstift optimiert für die Automatenbestückung. Lötstift 3,2 mm für Reflow- und Wellenlötanwendungen geeignet. Die Stiftleisten sind beschriftbar und können kodiert werden. HC = High Current.

#### Allgemeine Bestelldaten

|            |                            |   |
|------------|----------------------------|---|
| Art        | SL-SMT 5.00HC/10/90LF 3... | Ausführung  |
| Best.-Nr.  | <a href="#">1840430000</a> | Leiterplattensteckverbinder, Stiftleiste, Lötflansch, THT/THR-      |
| GTIN (EAN) | 4032248351275              | Lötanschluss, 5.00 mm, Polzahl: 10, 90°, Lötstiftlänge (l): 3.2 mm, |
| VPE        | 30 ST                      | verzinkt, schwarz, Box  |

## BLL 5.08/10/90 4.5 SN BK BX

**Weidmüller Interface GmbH & Co. KG**  
 Klingenbergstraße 26  
 D-32758 Detmold  
 Germany

www.weidmueller.com

## Gegenstücke

### SL-SMT 5.08/180LF Box



Hochtemperaturfeste Stiftleiste mit Verpackung in Box oder Tape. Im Tape mit 1,5 mm Lötstift optimiert für die Automatenbestückung. Lötstift 3,2 mm für Reflow- und Wellenlötanwendungen geeignet. Die Stiftleisten sind beschriftbar und können kodiert werden. HC = High Current.

#### Allgemeine Bestelldaten

|            |                            |  |
|------------|----------------------------|--|
| Art        | SL-SMT 5.08HC/10/180LF ... | Ausführung   |
| Best.-Nr.  | <a href="#">1838520000</a> | Leiterplattensteckverbinder, Stiftleiste, Lötflansch, THT/THR-       |
| GTIN (EAN) | 4032248348589              | Lötanschluss, 5.08 mm, Polzahl: 10, 180°, Lötstiftlänge (l): 3.2 mm, |
| VPE        | 30 ST                      | verzinkt, schwarz, Box   |

### SLS 5.08TB RF15

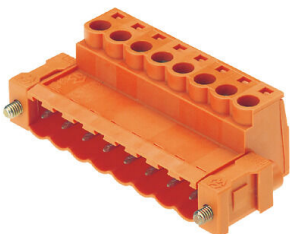


Stiftstecker mit Schraubanschluss in Zugbügeltechnik für Leiteranschluss. Mit Rastfüßen werden die Stiftsteckern auf Tragscheiben montiert. Die Stiftsteckern bieten Platz für Beschriftungen und können kodiert werden.

#### Allgemeine Bestelldaten

|            |                            |  |
|------------|----------------------------|--|
| Art        | SLS 5.08/10/180TB RF15 ... | Ausführung   |
| Best.-Nr.  | <a href="#">1846080000</a> | Leiterplattensteckverbinder, Stiftstecker, 5.08 mm, Polzahl: 10, 180°, |
| GTIN (EAN) | 4032248362363              | Zugbügelanschluss, Klemmbereich, max.: 3.31 mm², Box                   |
| VPE        | 10 ST                      |  |

### SLS 5.08/180FI



Stiftstecker mit Schraubanschluss in Zugbügeltechnik für Leiteranschluss. Die Stiftsteckern bieten Platz für Beschriftungen und können kodiert werden.

#### Allgemeine Bestelldaten

|            |                            |  |
|------------|----------------------------|--|
| Art        | SLS 5.08/10/180FI SN OR... | Ausführung   |
| Best.-Nr.  | <a href="#">1846290000</a> | Leiterplattensteckverbinder, Stiftstecker, 5.08 mm, Polzahl: 10, 180°, |
| GTIN (EAN) | 4032248362578              | Zugbügelanschluss, Klemmbereich, max.: 3.31 mm², Box                   |
| VPE        | 30 ST                      |  |

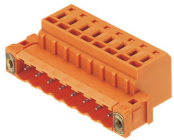
## BLL 5.08/10/90 4.5 SN BK BX

**Weidmüller Interface GmbH & Co. KG**  
 Klingenbergstraße 26  
 D-32758 Detmold  
 Germany

www.weidmueller.com

## Gegenstücke

### SLZF 5.08/180F



Stiftstecker für Leiteranschluss in Zugfedertechnik. Die Stiftsteckern bieten Platz für Beschriftungen und können kodiert werden.

#### Allgemeine Bestelldaten

|            |                            |   |
|------------|----------------------------|---|
| Art        | SLZF 5.08/10/180F SN OR... | Ausführung  |
| Best.-Nr.  | <a href="#">1847040000</a> | Leiterplattensteckverbinder, Stiftstecker, 5.08 mm, Polzahl: 10, 180° |
| GTIN (EAN) | 4032248363193              | Zugfederanschluss, Klemmbereich, max. : 3.31 mm², Box                 |
| VPE        | 50 ST                      |   |

### SLS 5.08/180F



Stiftstecker mit Schraubanschluss in Zugbügeltechnik für Leiteranschluss. Die Stiftsteckern bieten Platz für Beschriftungen und können kodiert werden.

#### Allgemeine Bestelldaten

|            |                            |   |
|------------|----------------------------|---|
| Art        | SLS 5.08/10/180F SN OR ... | Ausführung  |
| Best.-Nr.  | <a href="#">1846440000</a> | Leiterplattensteckverbinder, Stiftstecker, 5.08 mm, Polzahl: 10, 180° |
| GTIN (EAN) | 4032248362745              | Zugbügelanschluss, Klemmbereich, max. : 3.31 mm², Box                 |
| VPE        | 30 ST                      |   |

### SLZF 5.08/180FI



Stiftstecker für Leiteranschluss in Zugfedertechnik. Die Stiftsteckern bieten Platz für Beschriftungen und können kodiert werden.

#### Allgemeine Bestelldaten

|            |                            |   |
|------------|----------------------------|---|
| Art        | SLZF 5.08/10/180FI SN O... | Ausführung  |
| Best.-Nr.  | <a href="#">1846590000</a> | Leiterplattensteckverbinder, Stiftstecker, 5.08 mm, Polzahl: 10, 180° |
| GTIN (EAN) | 4032248362899              | Zugfederanschluss, Klemmbereich, max. : 3.31 mm², Box                 |
| VPE        | 50 ST                      |   |

## BLL 5.08/10/90 4.5 SN BK BX

**Weidmüller Interface GmbH & Co. KG**  
 Klingenbergstraße 26  
 D-32758 Detmold  
 Germany

www.weidmueller.com

## Gegenstücke

### SLS 5.08TB KF35



Stiftstecker mit Schraubanschluss in Zugbügeltechnik für Leiteranschluss. Mit Rastfüßen werden die Stiftsteckern auf Tragscheinen montiert. Die Stiftsteckern bieten Platz für Beschriftungen und können kodiert werden.

#### Allgemeine Bestelldaten

|            |                            |   |
|------------|----------------------------|---|
| Art        | SLS 5.08/10/180TB KF SN... | Ausführung  |
| Best.-Nr.  | <a href="#">1846160000</a> | Leiterplattensteckverbinder, Stiftstecker, 5.08 mm, Polzahl: 10, 180° |
| GTIN (EAN) | 4032248362448              | Zugbügelanschluss, Klemmbereich, max.: 3.31 mm², Box                  |
| VPE        | 10 ST                      |   |

### SL-SMT 5.08HC/90LF Box

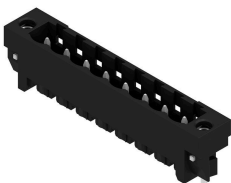


Hochtemperaturfeste Stiftleiste mit Verpackung in Box oder Tape. Im Tape mit 1,5 mm Lötstift optimiert für die Automatenbestückung. Lötstift 3,2 mm für Reflow- und Wellenlötanwendungen geeignet. Die Stiftleisten sind beschriftbar und können kodiert werden. HC = High Current.

#### Allgemeine Bestelldaten

|            |                            |   |
|------------|----------------------------|---|
| Art        | SL-SMT 5.08HC/10/90LF 1... | Ausführung  |
| Best.-Nr.  | <a href="#">1775312001</a> | Leiterplattensteckverbinder, Stiftleiste, Lötflansch, THT/THR-      |
| GTIN (EAN) | 4032248157297              | Lötanschluss, 5.08 mm, Polzahl: 10, 90°, Lötstiftlänge (l): 1.5 mm, |
| VPE        | 30 ST                      | verzinkt, schwarz, Box  |

### SL-SMT 5.08/180LF Box



Hochtemperaturfeste Stiftleiste mit Verpackung in Box oder Tape. Im Tape mit 1,5 mm Lötstift optimiert für die Automatenbestückung. Lötstift 3,2 mm für Reflow- und Wellenlötanwendungen geeignet. Die Stiftleisten sind beschriftbar und können kodiert werden. HC = High Current.

#### Allgemeine Bestelldaten

|            |                            |  |
|------------|----------------------------|--|
| Art        | SL-SMT 5.08HC/10/180LF ... | Ausführung   |
| Best.-Nr.  | <a href="#">1776442001</a> | Leiterplattensteckverbinder, Stiftleiste, Lötflansch, THT/THR-       |
| GTIN (EAN) | 4032248159321              | Lötanschluss, 5.08 mm, Polzahl: 10, 180°, Lötstiftlänge (l): 1.5 mm, |
| VPE        | 30 ST                      | verzinkt, schwarz, Box   |

## BLL 5.08/10/90 4.5 SN BK BX

**Weidmüller Interface GmbH & Co. KG**  
 Klingenbergstraße 26  
 D-32758 Detmold  
 Germany

www.weidmueller.com

## Gegenstücke

### SL-SMT 5.08HC/90LF Box



Hochtemperaturfeste Stiftleiste mit Verpackung in Box oder Tape. Im Tape mit 1,5 mm Lötstift optimiert für die Automatenbestückung. Lötstift 3,2 mm für Reflow- und Wellenlötanwendungen geeignet. Die Stiftleisten sind beschriftbar und können kodiert werden. HC = High Current.

#### Allgemeine Bestelldaten

|            |                            |   |
|------------|----------------------------|---|
| Art        | SL-SMT 5.08HC/10/90LF 3... | Ausführung  |
| Best.-Nr.  | <a href="#">1780490000</a> | Leiterplattensteckverbinder, Stiftleiste, Lötflansch, THT/THR-      |
| GTIN (EAN) | 4032248165810              | Lötanschluss, 5.08 mm, Polzahl: 10, 90°, Lötstiftlänge (l): 3.2 mm, |
| VPE        | 30 ST                      | verzinkt, schwarz, Box  |

### SL-SMT 5.08/180F Box



Hochtemperaturfeste Stiftleiste mit Verpackung in Box oder Tape. Im Tape mit 1,5 mm Lötstift optimiert für die Automatenbestückung. Lötstift 3,2 mm für Reflow- und Wellenlötanwendungen geeignet. Die Stiftleisten sind beschriftbar und können kodiert werden. HC = High Current.

#### Allgemeine Bestelldaten

|            |                            |  |
|------------|----------------------------|--|
| Art        | SL-SMT 5.08HC/10/180F 3... | Ausführung   |
| Best.-Nr.  | <a href="#">1820780000</a> | Leiterplattensteckverbinder, Stiftleiste, Flansch, THT/THR-          |
| GTIN (EAN) | 4032248317646              | Lötanschluss, 5.08 mm, Polzahl: 10, 180°, Lötstiftlänge (l): 3.2 mm, |
| VPE        | 30 ST                      | verzinkt, schwarz, Box   |

### SL 5.00/90



Stiftleisten mit 90° Abgangsrichtung. Die Lötstiftlänge ist für Wellenlötanwendungen optimiert. Die Stiftleisten bieten Platz für Beschriftungen und können kodiert werden.

#### Allgemeine Bestelldaten

|            |                            |   |
|------------|----------------------------|---|
| Art        | SL 5.00/10/90 4.5SN BK ... | Ausführung  |
| Best.-Nr.  | <a href="#">1626060000</a> | Leiterplattensteckverbinder, Stiftleiste, seitlich offen, THT-      |
| GTIN (EAN) | 4008190197360              | Lötanschluss, 5.00 mm, Polzahl: 10, 90°, Lötstiftlänge (l): 4.5 mm, |
| VPE        | 50 ST                      | verzinkt, schwarz, Box  |

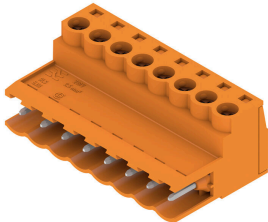
## BLL 5.08/10/90 4.5 SN BK BX

**Weidmüller Interface GmbH & Co. KG**  
 Klingenbergstraße 26  
 D-32758 Detmold  
 Germany

www.weidmueller.com

## Gegenstücke

### SLS 5.08/180 SN



Stiftstecker mit Schraubanschluss in Zugbügeltechnik für Leiteranschluss. Die Stiftsteckern bieten Platz für Beschriftungen und können kodiert werden.

#### Allgemeine Bestelldaten

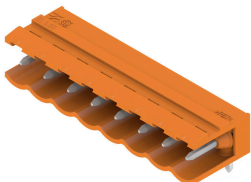
|            |                            |   |
|------------|----------------------------|---|
| Art        | SLS 5.08/10/180 SN OR BX   | Ausführung  |
| Best.-Nr.  | <a href="#">1627170000</a> | Leiterplattensteckverbinder, Stiftstecker, 5.08 mm, Polzahl: 10, 180° |
| GTIN (EAN) | 4008190199685              | Zugbügelanschluss, Klemmbereich, max.: 3.31 mm <sup>2</sup> , Box     |
| VPE        | 36 ST                      |   |

### SLS 5.08/180T SN

#### Allgemeine Bestelldaten

|            |                            |   |
|------------|----------------------------|---|
| Art        | SLS 5.08/10/180T SN OR ... | Ausführung  |
| Best.-Nr.  | <a href="#">1627450000</a> | Leiterplattensteckverbinder, Stiftstecker, 5.08 mm, Polzahl: 10, 180° |
| GTIN (EAN) | 4008190199968              | Zugbügelanschluss, Klemmbereich, max.: 3.31 mm <sup>2</sup> , Box     |
| VPE        | 36 ST                      |   |

### SL 5.00/90



Stiftleisten mit 90° Abgangsrichtung. Die Lötstiftlänge ist für Wellenlötanwendungen optimiert. Die Stiftleisten bieten Platz für Beschriftungen und können kodiert werden.

#### Allgemeine Bestelldaten

|            |                            |   |
|------------|----------------------------|---|
| Art        | SL 5.00/10/90 3.2SN GY ... | Ausführung  |
| Best.-Nr.  | <a href="#">1669400000</a> | Leiterplattensteckverbinder, Stiftleiste, seitlich offen, THT-      |
| GTIN (EAN) | 4008190428761              | Lötanschluss, 5.00 mm, Polzahl: 10, 90°, Lötstiftlänge (!): 3.2 mm, |
| VPE        | 50 ST                      | verzinkt, kieselgrau, Box   |

## BLL 5.08/10/90 4.5 SN BK BX

**Weidmüller Interface GmbH & Co. KG**  
 Klingenbergstraße 26  
 D-32758 Detmold  
 Germany

www.weidmueller.com

## Gegenstücke

### SLZF 5.08/90

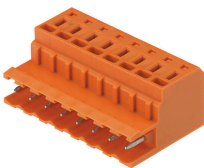


Stiftstecker für Leiteranschluss in Zugfedertechnik. Die Stiftsteckern bieten Platz für Beschriftungen und können kodiert werden.

#### Allgemeine Bestelldaten

|            |                            |   |
|------------|----------------------------|---|
| Art        | SLZF 5.08/10/90 SN OR BX   | Ausführung  |
| Best.-Nr.  | <a href="#">1673170000</a> | Leiterplattensteckverbinder, Stiftstecker, 5.08 mm, Polzahl: 10, 90°, |
| GTIN (EAN) | 4008190434885              | Zugfederanschluss, Klemmbereich, max. : 3.31 mm², Box                 |
| VPE        | 50 ST                      |   |

### SLZF 5.08/180



Stiftstecker für Leiteranschluss in Zugfedertechnik. Die Stiftsteckern bieten Platz für Beschriftungen und können kodiert werden.

#### Allgemeine Bestelldaten

|            |                            |  |
|------------|----------------------------|--|
| Art        | SLZF 5.08/10/180 SN OR ... | Ausführung   |
| Best.-Nr.  | <a href="#">1709450000</a> | Leiterplattensteckverbinder, Stiftstecker, 5.08 mm, Polzahl: 10, 180°, |
| GTIN (EAN) | 4008190950279              | Zugfederanschluss, Klemmbereich, max. : 3.31 mm², Box                  |
| VPE        | 50 ST                      |  |

### SL 5.08/90



Stiftleisten mit 90° Abgangsrichtung. Die Lötstiftlänge ist für Wellenlötanwendungen optimiert. Die Stiftleisten bieten Platz für Beschriftungen und können kodiert werden.

#### Allgemeine Bestelldaten

|            |                            |   |
|------------|----------------------------|---|
| Art        | SL 5.08/10/90 3.2SN DKG... | Ausführung  |
| Best.-Nr.  | <a href="#">1508850000</a> | Leiterplattensteckverbinder, Stiftleiste, seitlich offen, THT-      |
| GTIN (EAN) | 4008190291815              | Lötanschluss, 5.08 mm, Polzahl: 10, 90°, Lötstiftlänge (l): 3.2 mm, |
| VPE        | 50 ST                      | verzinnt, signalgrün, Box   |

## BLL 5.08/10/90 4.5 SN BK BX

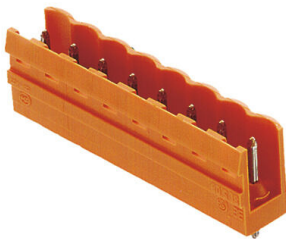
**Weidmüller Interface GmbH & Co. KG**  
 Klingenbergstraße 26  
 D-32758 Detmold  
 Germany

www.weidmueller.com

## Gegenstücke

|            |                            |   |
|------------|----------------------------|---|
| Art        | SL 5.08/10/90 3.2SN OR ... | Ausführung  |
| Best.-Nr.  | <a href="#">1508860000</a> | Leiterplattensteckverbinder, Stiftleiste, seitlich offen, THT-      |
| GTIN (EAN) | 4008190089092              | Lötanschluss, 5.08 mm, Polzahl: 10, 90°, Lötstiftlänge (l): 3.2 mm, |
| VPE        | 50 ST                      | verzinkt, orange, Box   |
| Art        | SL 5.08/10/90 4.5SN BK ... | Ausführung  |
| Best.-Nr.  | <a href="#">1513410000</a> | Leiterplattensteckverbinder, Stiftleiste, seitlich offen, THT-      |
| GTIN (EAN) | 4008190292546              | Lötanschluss, 5.08 mm, Polzahl: 10, 90°, Lötstiftlänge (l): 4.5 mm, |
| VPE        | 50 ST                      | verzinkt, schwarz, Box  |
| Art        | SL 5.08/10/90 4.5SN OR ... | Ausführung  |
| Best.-Nr.  | <a href="#">1513460000</a> | Leiterplattensteckverbinder, Stiftleiste, seitlich offen, THT-      |
| GTIN (EAN) | 4008190115845              | Lötanschluss, 5.08 mm, Polzahl: 10, 90°, Lötstiftlänge (l): 4.5 mm, |
| VPE        | 50 ST                      | verzinkt, orange, Box   |

## SL 5.08/180

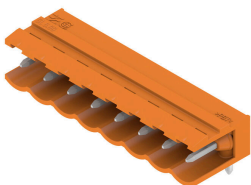


Stiftleisten mit gerader 180° Abgangsrichtung. Die Lötstiftlänge ist für Wellenlötanwendungen optimiert. Die Stiftleisten bieten Platz für Beschriftungen und können kodiert werden.

### Allgemeine Bestelldaten

|            |                            |  |
|------------|----------------------------|--|
| Art        | SL 5.08/10/180 3.2SN BK... | Ausführung   |
| Best.-Nr.  | <a href="#">1518010000</a> | Leiterplattensteckverbinder, Stiftleiste, seitlich offen, THT-       |
| GTIN (EAN) | 4008190192921              | Lötanschluss, 5.08 mm, Polzahl: 10, 180°, Lötstiftlänge (l): 3.2 mm, |
| VPE        | 50 ST                      | verzinkt, schwarz, Box   |
| Art        | SL 5.08/10/180 3.2SN OR... | Ausführung   |
| Best.-Nr.  | <a href="#">1518060000</a> | Leiterplattensteckverbinder, Stiftleiste, seitlich offen, THT-       |
| GTIN (EAN) | 4008190122539              | Lötanschluss, 5.08 mm, Polzahl: 10, 180°, Lötstiftlänge (l): 3.2 mm, |
| VPE        | 50 ST                      | verzinkt, orange, Box  |
| Art        | SL 5.08/10/180 4.5SN OR... | Ausführung   |
| Best.-Nr.  | <a href="#">1522660000</a> | Leiterplattensteckverbinder, Stiftleiste, seitlich offen, THT-       |
| GTIN (EAN) | 4008190121754              | Lötanschluss, 5.08 mm, Polzahl: 10, 180°, Lötstiftlänge (l): 4.5 mm, |
| VPE        | 50 ST                      | verzinkt, orange, Box  |

## SL 5.00/90



Stiftleisten mit 90° Abgangsrichtung. Die Lötstiftlänge ist für Wellenlötanwendungen optimiert. Die Stiftleisten bieten Platz für Beschriftungen und können kodiert werden.

## BLL 5.08/10/90 4.5 SN BK BX

**Weidmüller Interface GmbH & Co. KG**  
 Klingenbergstraße 26  
 D-32758 Detmold  
 Germany

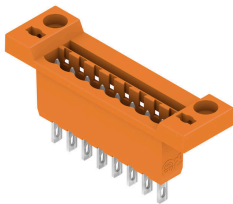
www.weidmueller.com

## Gegenstücke

### Allgemeine Bestelldaten

|            |                            |   |
|------------|----------------------------|---|
| Art        | SL 5.00/10/90 3.2SN OR ... | Ausführung  |
| Best.-Nr.  | <a href="#">1571210000</a> | Leiterplattensteckverbinder, Stiftleiste, seitlich offen, THT-      |
| GTIN (EAN) | 4008190068325              | Lötanschluss, 5.00 mm, Polzahl: 10, 90°, Lötstiftlänge (l): 3.2 mm, |
| VPE        | 50 ST                      | verzinkt, orange, Box   |

### SLDF 5.08

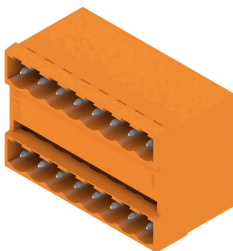


Durchführungsstiftleiste zur Frontplattenmontage mit optionaler Verriegelungsfunktion. Der interne Anschluss erfolgt als Flachsteck- oder Lötanschluss. Die Stiftleisten sind beschriftbar und können kodiert werden.

### Allgemeine Bestelldaten

|            |                            |   |
|------------|----------------------------|---|
| Art        | SLDF 5.08 L/F 10 SN OR ... | Ausführung  |
| Best.-Nr.  | <a href="#">1599210000</a> | Leiterplattensteckverbinder, Stiftleiste, 5.08 mm, Polzahl: 10, 180°, |
| GTIN (EAN) | 4008190065522              | Flachsteckanschluss, Lötanschluss, Box                                |
| VPE        | 24 ST                      |   |

### SLD 5.08/90G



Doppelstöckige Stiftleiste mit parallelem Steckgesicht. Die Lötstiftlänge ist für Wellenlötanwendungen optimiert. Die Stiftleisten bieten Platz für Beschriftungen und können kodiert werden.

### Allgemeine Bestelldaten

|            |                            |  |
|------------|----------------------------|--|
| Art        | SLD 5.08/20/90G 3.2SN O... | Ausführung   |
| Best.-Nr.  | <a href="#">1601870000</a> | Leiterplattensteckverbinder, Stiftleiste, seitlich geschlossen, THT- |
| GTIN (EAN) | 4008190189624              | Lötanschluss, 5.08 mm, Polzahl: 20, 90°, Lötstiftlänge (l): 3.2 mm,  |
| VPE        | 20 ST                      | verzinkt, orange, Box  |

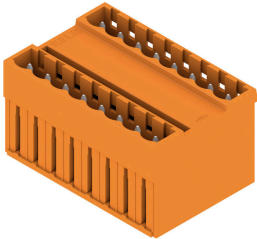
## BLL 5.08/10/90 4.5 SN BK BX

**Weidmüller Interface GmbH & Co. KG**  
 Klingenbergstraße 26  
 D-32758 Detmold  
 Germany

www.weidmueller.com

## Gegenstücke

### SLD 5.08/180G

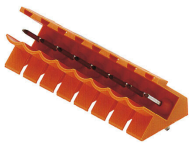


Doppelstöckige Stiftleiste mit parallelem Steckgesicht. Die Lötstiftlänge ist für Wellenlötanwendungen optimiert. Die Stiftleisten bieten Platz für Beschriftungen und können kodiert werden.

#### Allgemeine Bestelldaten

|            |                            |  |
|------------|----------------------------|--|
| Art        | SLD 5.08/20/180G 3.2SN ... | Ausführung   |
| Best.-Nr.  | <a href="#">1602470000</a> | Leiterplattensteckverbinder, Stiftleiste, seitlich geschlossen, THT- |
| GTIN (EAN) | 4008190059958              | Lötanschluss, 5.08 mm, Polzahl: 20, 180°, Lötstiftlänge (l): 3.2 mm, |
| VPE        | 20 ST                      | verzinkt, orange, Box  |

### SL 5.08/135

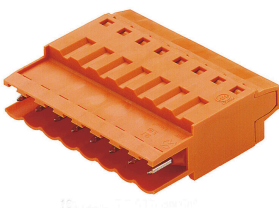


Stiftleisten mit 135° Abgangsrichtung. Die Lötstiftlänge ist für Wellenlötanwendungen optimiert. Die Stiftleisten bieten Platz für Beschriftungen und können kodiert werden.

#### Allgemeine Bestelldaten

|            |                            |  |
|------------|----------------------------|--|
| Art        | SL 5.08/10/135 3.2SN OR... | Ausführung   |
| Best.-Nr.  | <a href="#">1603140000</a> | Leiterplattensteckverbinder, Stiftleiste, seitlich offen, THT-       |
| GTIN (EAN) | 4008190082123              | Lötanschluss, 5.08 mm, Polzahl: 10, 135°, Lötstiftlänge (l): 3.2 mm, |
| VPE        | 50 ST                      | verzinkt, orange, Box  |

### SLT 5.08/180



Stiftsteckern mit Schraubanschluss in Top-Anschlussstechnik für Leiteranschluss. Die Stiftstecker bieten Platz für Beschriftungen und können kodiert werden.

#### Allgemeine Bestelldaten

|            |                            |  |
|------------|----------------------------|--|
| Art        | SLT 5.08/10/180 SN OR BX   | Ausführung   |
| Best.-Nr.  | <a href="#">1611640000</a> | Leiterplattensteckverbinder, Stiftstecker, 5.08 mm, Polzahl: 10, 180°, |
| GTIN (EAN) | 4008190192525              | TOP Anschluss, Klemmbereich, max. : 2.5 mm², Box                       |
| VPE        | 50 ST                      |  |

## BLL 5.08/10/90 4.5 SN BK BX

**Weidmüller Interface GmbH & Co. KG**  
 Klingenbergstraße 26  
 D-32758 Detmold  
 Germany

www.weidmueller.com

## Gegenstücke

### SL-SMT 5.08HC/90G Box

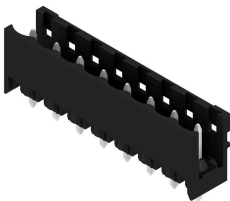


Hochtemperaturfeste Stiftleiste mit Verpackung in Box oder Tape. Im Tape mit 1,5 mm Lötstift optimiert für die Automatenbestückung. Lötstift 3,2 mm für Reflow- und Wellenlötanwendungen geeignet. Die Stiftleisten sind beschriftbar und können kodiert werden. HC = High Current.

#### Allgemeine Bestelldaten

|            |                            |  |
|------------|----------------------------|--|
| Art        | SL-SMT 5.08HC/10/90G 3...  | Ausführung   |
| Best.-Nr.  | <a href="#">1780260000</a> | Leiterplattensteckverbinder, Stiftleiste, seitlich geschlossen, THT/THR- |
| GTIN (EAN) | 4032248165582              | Lötanschluss, 5.08 mm, Polzahl: 10, 90°, Lötstiftlänge (l): 3.2 mm,      |
| VPE        | 50 ST                      | verzinkt, schwarz, Box   |

### SL-SMT 5.08/180 Box

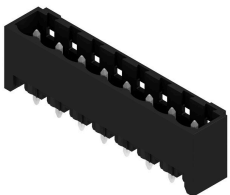


Hochtemperaturfeste, gerade, offene Stiftleiste. Verpackung in Box oder Tape. Im Tape und mit 1,5 mm Lötstift optimiert für die Automatenbestückung. Lötstift 3,2 mm für Reflow- und Wellenlötanwendungen geeignet. Die Stiftleisten sind beschriftbar und können kodiert werden. HC = High Current.

#### Allgemeine Bestelldaten

|            |                            |  |
|------------|----------------------------|--|
| Art        | SL-SMT 5.08HC/10/180 3...  | Ausführung   |
| Best.-Nr.  | <a href="#">1838060000</a> | Leiterplattensteckverbinder, Stiftleiste, seitlich offen, THT/THR-   |
| GTIN (EAN) | 4032248348121              | Lötanschluss, 5.08 mm, Polzahl: 10, 180°, Lötstiftlänge (l): 3.2 mm, |
| VPE        | 50 ST                      | verzinkt, schwarz, Box   |

### SL-SMT 5.08/180G Box



Hochtemperaturfeste Stiftleiste mit Verpackung in Box oder Tape. Im Tape mit 1,5 mm Lötstift optimiert für die Automatenbestückung. Lötstift 3,2 mm für Reflow- und Wellenlötanwendungen geeignet. Die Stiftleisten sind beschriftbar und können kodiert werden. HC = High Current.

#### Allgemeine Bestelldaten

|            |                            |  |
|------------|----------------------------|--|
| Art        | SL-SMT 5.08HC/10/180G 3... | Ausführung   |
| Best.-Nr.  | <a href="#">1838290000</a> | Leiterplattensteckverbinder, Stiftleiste, seitlich geschlossen, THT/THR- |
| GTIN (EAN) | 4032248348350              | Lötanschluss, 5.08 mm, Polzahl: 10, 180°, Lötstiftlänge (l): 3.2 mm,     |
| VPE        | 50 ST                      | verzinkt, schwarz, Box   |

## BLL 5.08/10/90 4.5 SN BK BX

**Weidmüller Interface GmbH & Co. KG**  
 Klingenbergstraße 26  
 D-32758 Detmold  
 Germany

www.weidmueller.com

## Gegenstücke

### SL-SMT 5.08/180 Box



Hochtemperaturfeste, gerade, offene Stiftleiste. Verpackung in Box oder Tape. Im Tape und mit 1,5 mm Lötstift optimiert für die Automatenbestückung. Lötstift 3,2 mm für Reflow- und Wellenlötanwendungen geeignet. Die Stiftleisten sind beschriftbar und können kodiert werden. HC = High Current.

#### Allgemeine Bestelldaten

|            |                            |  |
|------------|----------------------------|--|
| Art        | SL-SMT 5.08HC/10/180 1...  | Ausführung   |
| Best.-Nr.  | <a href="#">1775682001</a> | Leiterplattensteckverbinder, Stiftleiste, seitlich offen, THT/THR-   |
| GTIN (EAN) | 4032248158324              | Lötanschluss, 5.08 mm, Polzahl: 10, 180°, Lötstiftlänge (l): 1.5 mm, |
| VPE        | 50 ST                      | verzinkt, schwarz, Box   |

### SL-SMT 5.08HC/90 Box



Hochtemperaturfeste, 90° abgewinkelte, offene Stiftleiste. Verpackung in Box oder Tape. Im Tape mit 1,5 mm Lötstift optimiert für die Automatenbestückung. Lötstift 3,2 mm für Reflow- und Wellenlötanwendungen geeignet. Die Stiftleisten sind beschriftbar und können kodiert werden. HC = High Current.

#### Allgemeine Bestelldaten

|            |                            |   |
|------------|----------------------------|---|
| Art        | SL-SMT 5.08HC/10/90 1.5... | Ausführung  |
| Best.-Nr.  | <a href="#">1774842001</a> | Leiterplattensteckverbinder, Stiftleiste, seitlich offen, THT/THR-  |
| GTIN (EAN) | 4032248155880              | Lötanschluss, 5.08 mm, Polzahl: 10, 90°, Lötstiftlänge (l): 1.5 mm, |
| VPE        | 50 ST                      | verzinkt, schwarz, Box  |

### SL-SMT 5.08HC/90G Box



Hochtemperaturfeste Stiftleiste mit Verpackung in Box oder Tape. Im Tape mit 1,5 mm Lötstift optimiert für die Automatenbestückung. Lötstift 3,2 mm für Reflow- und Wellenlötanwendungen geeignet. Die Stiftleisten sind beschriftbar und können kodiert werden. HC = High Current.

#### Allgemeine Bestelldaten

|            |                            |  |
|------------|----------------------------|--|
| Art        | SL-SMT 5.08HC/10/90G 1...  | Ausführung   |
| Best.-Nr.  | <a href="#">1775082001</a> | Leiterplattensteckverbinder, Stiftleiste, seitlich geschlossen, THT/THR- |
| GTIN (EAN) | 4032248156559              | Lötanschluss, 5.08 mm, Polzahl: 10, 90°, Lötstiftlänge (l): 1.5 mm,      |
| VPE        | 50 ST                      | verzinkt, schwarz, Box   |

## BLL 5.08/10/90 4.5 SN BK BX

**Weidmüller Interface GmbH & Co. KG**  
 Klingenbergstraße 26  
 D-32758 Detmold  
 Germany

www.weidmueller.com

## Gegenstücke

### SL-SMT 5.08/180G Tape

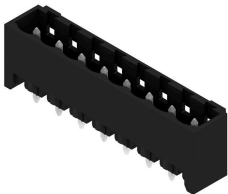


Hochtemperaturfeste Stiftleiste mit Verpackung in Box oder Tape. Im Tape mit 1,5 mm Lötstift optimiert für die Automatenbestückung. Lötstift 3,2 mm für Reflow- und Wellenlötanwendungen geeignet. Die Stiftleisten sind beschriftbar und können kodiert werden. HC = High Current.

#### Allgemeine Bestelldaten

|            |                            |  |
|------------|----------------------------|--|
| Art        | SL-SMT 5.08HC/10/180G 1... | Ausführung   |
| Best.-Nr.  | <a href="#">1776003001</a> | Leiterplattensteckverbinder, Stiftleiste, seitlich geschlossen, THT/THR- |
| GTIN (EAN) | 4032248167234              | Lötanschluss, 5.08 mm, Polzahl: 10, 180°, Lötstiftlänge (l): 1.5 mm,     |
| VPE        | 30 ST                      | verzinkt, schwarz, Tray  |

### SL-SMT 5.08/180G Box



Hochtemperaturfeste Stiftleiste mit Verpackung in Box oder Tape. Im Tape mit 1,5 mm Lötstift optimiert für die Automatenbestückung. Lötstift 3,2 mm für Reflow- und Wellenlötanwendungen geeignet. Die Stiftleisten sind beschriftbar und können kodiert werden. HC = High Current.

#### Allgemeine Bestelldaten

|            |                            |  |
|------------|----------------------------|--|
| Art        | SL-SMT 5.08HC/10/180G 1... | Ausführung   |
| Best.-Nr.  | <a href="#">1776002001</a> | Leiterplattensteckverbinder, Stiftleiste, seitlich geschlossen, THT/THR- |
| GTIN (EAN) | 4032248158997              | Lötanschluss, 5.08 mm, Polzahl: 10, 180°, Lötstiftlänge (l): 1.5 mm,     |
| VPE        | 50 ST                      | verzinkt, schwarz, Box   |

### SL-SMT 5.08HC/90G Box



Hochtemperaturfeste Stiftleiste mit Verpackung in Box oder Tape. Im Tape mit 1,5 mm Lötstift optimiert für die Automatenbestückung. Lötstift 3,2 mm für Reflow- und Wellenlötanwendungen geeignet. Die Stiftleisten sind beschriftbar und können kodiert werden. HC = High Current.

#### Allgemeine Bestelldaten

|            |                            |  |
|------------|----------------------------|--|
| Art        | SL-SMT 5.08HC/10/90G 1.... | Ausführung   |
| Best.-Nr.  | <a href="#">1775083001</a> | Leiterplattensteckverbinder, Stiftleiste, seitlich geschlossen, THT/THR- |
| GTIN (EAN) | 4032248166312              | Lötanschluss, 5.08 mm, Polzahl: 10, 90°, Lötstiftlänge (l): 1.5 mm,      |
| VPE        | 30 ST                      | verzinkt, schwarz, Tray  |

## BLL 5.08/10/90 4.5 SN BK BX

**Weidmüller Interface GmbH & Co. KG**  
 Klingenbergstraße 26  
 D-32758 Detmold  
 Germany

## Gegenstücke

www.weidmueller.com

### SL-SMT 5.08HC/90 Box



Hochtemperaturfeste, 90° abgewinkelte, offene Stiftleiste. Verpackung in Box oder Tape. Im Tape mit 1,5 mm Lötstift optimiert für die Automatenbestückung. Lötstift 3,2 mm für Reflow- und Wellenlötanwendungen geeignet. Die Stiftleisten sind beschriftbar und können kodiert werden. HC = High Current.

### Allgemeine Bestelldaten

|            |                            |   |
|------------|----------------------------|---|
| Art        | SL-SMT 5.08HC/10/90 3.2... | Ausführung  |
| Best.-Nr.  | <a href="#">1780030000</a> | Leiterplattensteckverbinder, Stiftleiste, seitlich offen, THT/THR-  |
| GTIN (EAN) | 4032248165353              | Lötanschluss, 5.08 mm, Polzahl: 10, 90°, Lötstiftlänge (!): 3.2 mm, |
| VPE        | 50 ST                      | verzinkt, schwarz, Box  |