

Abbildung ähnlich



Allgemeine Bestelldaten

Ausführung	Klemmenmarkierer, Einlegemarkierer, 15 x 6 mm, weiß
Best.-Nr.	1636510000
Art	ESO 15 DIN A4 WS
GTIN (EAN)	4008190425494
VPE	10 ST
Lieferstatus	Dieser Artikel ist demnächst nicht mehr lieferbar.
Lieferbar bis	2025-08-31T00:00:00+02:00

Technische Daten

Zulassungen

ROHS	Konform
------	---------

Abmessungen und Gewichte

Tiefe	1 mm	Tiefe (inch)	0.0394 inch
Höhe	15 mm	Höhe (inch)	0.5906 inch
Breite	6 mm	Breite (inch)	0.2362 inch
Nettogewicht	10 g		

Temperaturen

Einsatztemperaturbereich	-40...80 °C
--------------------------	-------------

Umweltanforderungen

RoHS-Konformitätsstatus	Konform ohne Ausnahme
REACH SVHC	Keine SVHC über 0,1 Gew.-%

Allgemeine Angaben

Materialfarbe nach Widerstandskode	9	
Orientierung des Aufdrucks	horizontal und vertikal	
Anzahl je Bogen	120	
Breite	6 mm	
Brennbarkeitsklasse nach UL 94	HB	
Einsatztemperaturbereich, max.	80 °C	
Einsatztemperaturbereich, min.	-40 °C	
Farbe	weiß	
Werkstoff	Papier	
Aufgedruckte Zeichen	ohne	
Anzahl Markierer pro VPE	Lieferform	Etikettenbogen
Anzahl Markierer pro Verbund	1 Label sheet = Insert markers	
Einsatztemperaturbereich	-40...80 °C	

Klassifikationen

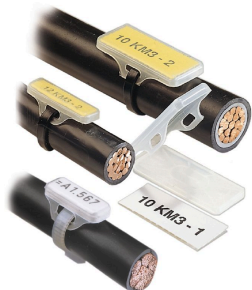
ETIM 6.0	EC000761	ETIM 7.0	EC000761
ETIM 8.0	EC000761	ETIM 9.0	EC000761
ETIM 10.0	EC000761	ECLASS 9.0	27-14-11-37
ECLASS 9.1	27-14-11-37	ECLASS 10.0	27-14-11-37
ECLASS 11.0	27-28-11-01	ECLASS 12.0	27-28-11-01
ECLASS 13.0	27-28-11-01	ECLASS 14.0	27-28-11-01
ECLASS 15.0	27-28-11-01		

Zeichnungen



Zubehör

WKM für Einlegeschilder



Die halogenfreie, transparente Tasche des WKM bietet exzellenten Schutz vor Umgebungseinflüssen. Dank fester Arretierung per Kabelbinder ist er für nahezu alle Leiterquerschnitte geeignet.

Die zuvor beschrifteten Schilder werden einfach in die WKM-Halterung eingelegt und per Clipverschluss gesichert. Mit dem WKM-Kabelmarkierer entscheiden Sie sich für die richtige Lösung, wenn es um größtmögliche Effizienz am Markierungsort geht. Ihre Vorteile mit dem Kabelmarkierer WKM

- Individuelles Beschriften von Papier und Polyesteretiketten kann mit handelsüblichen Officedruckern erfolgen
- Die robuste Ausführung im Zusammenspiel mit MultiCard Schildern ELS garantiert größtmöglichen Schutz vor Umgebungseinflüssen

Allgemeine Bestelldaten

Art	WKM 18/43	Ausführung
Best.-Nr.	1610700000	WKM, Leiter- und Kabelmarkierer, 7 - 115 mm, 43 x 18 mm, Leiter-
GTIN (EAN)	4008190204488	und Kabelmarkierer, transparent
VPE	50 ST	