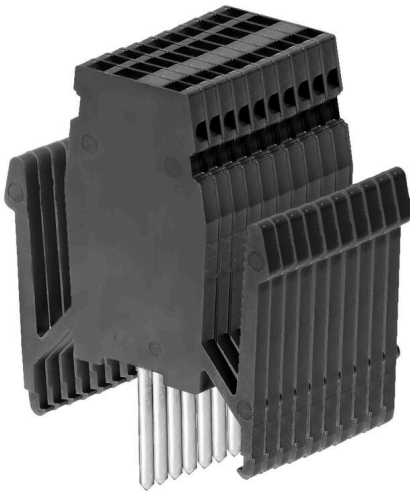


WTA 2/10 WDU2.5/10

Weidmüller Interface GmbH & Co. KG
Klingenbergstraße 26
D-32758 Detmold
Germany

www.weidmueller.com

Produktbild

Testadapter und Prüfstecker dienen der elektrischen Verbindung zwischen Reihenklemmen und dem Test Equipment. So kann im verdrahteten Zustand ein elektrischer Kontakt hergestellt und Messungen durchgeführt werden.

Allgemeine Bestelldaten

Ausführung	Testadapter (Klemmen), 1.5 mm ² , 250 V, 6 A
Best.-Nr.	1632340000
Art	WTA 2/10 WDU2.5/10
GTIN (EAN)	4008190209599
VPE	5 ST
Lieferstatus	Dieser Artikel ist demnächst nicht mehr lieferbar.
Lieferbar bis	2025-12-31T00:00:00+01:00

WTA 2/10 WDU2.5/10

Weidmüller Interface GmbH & Co. KG

Klingenbergstraße 26
D-32758 Detmold
Germany

www.weidmueller.com

Technische Daten

Zulassungen

ROHS	Konform
------	---------

Abmessungen und Gewichte

Tiefe	83.9 mm	Tiefe (inch)	3.3031 inch
Höhe	66.1 mm	Höhe (inch)	2.6024 inch
Breite	5 mm	Breite (inch)	0.1968 inch
Nettogewicht	113.5 g		

Temperaturen

Lagertemperatur	-25 °C...55 °C	Umgebungstemperatur	-50 °C...55 °C
Dauergebrauchstemperatur, min.	-50 °C	Dauergebrauchstemperatur, max.	100 °C

Umweltanforderungen

RoHS-Konformitätsstatus	Konform mit Ausnahme
RoHS-Ausnahme (falls zutreffend/ bekannt)	6c
REACH SVHC	Lead 7439-92-1
SCIP	fb1756cb-1941-42d9-9a81-7624ba3e17bb

Allgemeines

Polzahl	10	Einbauhinweis	Direktmontage
---------	----	---------------	---------------

Bemessungsdaten

Bemessungsquerschnitt	1.5 mm ²	Bemessungsspannung	250 V
Nennstrom	6 A	Durchgangswiderstand gemäß IEC 60947-7-x	1.83 mΩ
Verlustleistung gemäß IEC 60947-7-x	0.56 W		

Klemmbare Leiter (Bemessungsanschluss)

Anschlussrichtung	seitlich	Anzugsdrehmoment, max.	0.3 Nm
Anzugsdrehmoment, min.	0.3 Nm	Abisolierlänge	6 mm
Anschlussart	Schraubanschluss	Anzahl Anschlüsse	1
Klemmbereich, max.	1.5 mm ²	Klemmbereich, min.	0.5 mm ²
Klemmschraube	M 2,5	Leiteranschlussquerschnitt, feindrätig AEH mit Kunststoffkragen DIN 46228/4, min.	0.5 mm ²
Leiteranschlussquerschnitt, feindrätig mit AEH DIN 46228/1, max.	1.5 mm ²	Leiteranschlussquerschnitt, feindrätig mit AEH DIN 46228/1, min.	0.5 mm ²
Leiteranschlussquerschnitt, feindrätig, max.	1.5 mm ²	Leiteranschlussquerschnitt, feindrätig, min.	0.5 mm ²
Leiteranschlussquerschnitt, mehrdrätig, max.	1.5 mm ²	Leiteranschlussquerschnitt, mehrdrätig, min.	0.5 mm ²
Leiteranschlussquerschnitt, eindrätig, max.	1.5 mm ²	Leiteranschlussquerschnitt, eindrätig, min.	0.5 mm ²

Maße

Raster in mm (P)	5.00 mm	Höhe mit TS 35	107.6 mm
------------------	---------	----------------	----------

Technische Daten**Systemkennwerte**

Anzahl der Potentiale	10	Anzahl der Etagen	1
-----------------------	----	-------------------	---

Werkstoffdaten

Werkstoff	PA 66	Farbe	schwarz
Brennbarkeitsklasse nach UL 94	V-2		

weitere technische Daten

mit Rastzapfen	Ja	Einbauhinweis	Direktmontage
----------------	----	---------------	---------------

Klassifikationen

ETIM 8.0	EC002555	ETIM 9.0	EC002555
ETIM 10.0	EC002555	ECLASS 14.0	27-25-03-04
ECLASS 15.0	27-25-03-04		